
OBSERVATÓRIO **INFOTRUST**

AÇÕES JUDICIAIS



www.infotrust.pt

© Copyright - Todos os Direitos Reservados. Propriedade Infotrust, proibida a reprodução total ou parcial.



OBSERVATÓRIO | AÇÕES JUDICIAIS

01. Análise de Tendências
02. Observatório Distrital
03. Observatório Sectorial

OBSERVATÓRIO INFOTRUST AÇÕES JUDICIAIS

O Observatório Infotrust disponibiliza a evolução diária do número de Ações Judiciais registadas em território nacional, com segmentação Geográfica e por Sector de Atividade e as respetivas comparações com o exato período homólogo.

São consideradas as entidades com processos judiciais no período indicado, com publicação no portal Citius do Ministério da Justiça.

Os dados são atualizados diariamente e permitem-lhe de forma prática e eficaz, aceder a toda a informação estatística sobre a dinâmica diária das Ações Judiciais registadas em Portugal

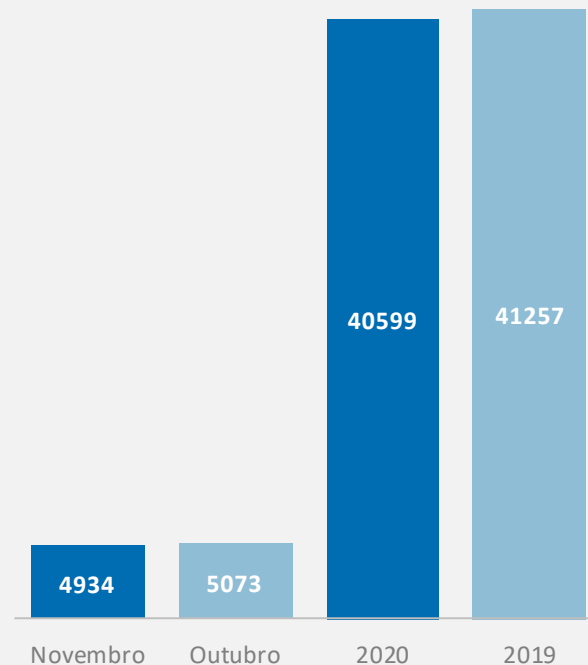
Ações Judiciais | Comparativo Períodos Homólogos

	Novembro	Outubro	Variação (%)
Comparativo Mensal	4934	5073	-2,74

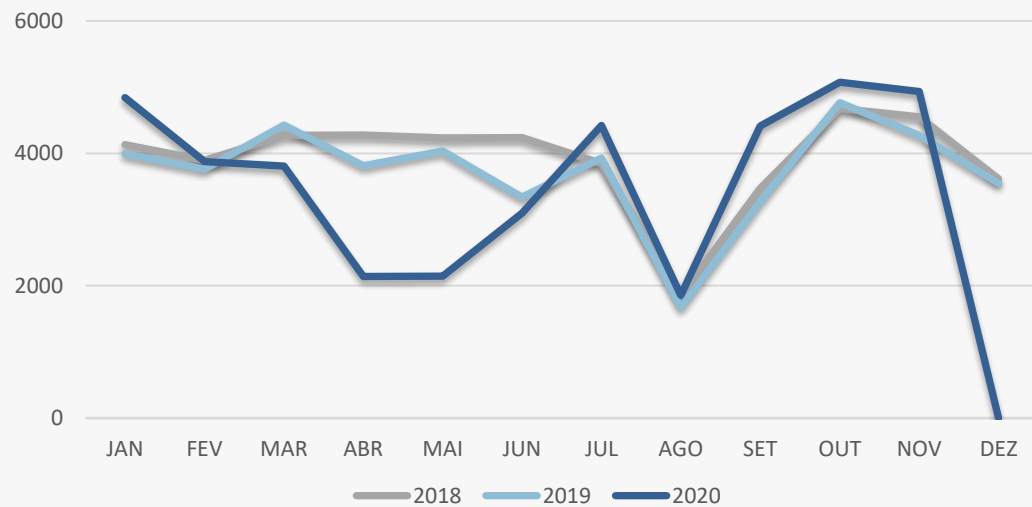
	2020	2019	Variação (%)
Comparativo Acumulado	40599	41257	-1,59

Comparativo Mensal

Comparativo Acumulado



Ações Judiciais | Evolução Mensal



Total Anual

2018

47046

2019

44803

2020

40599

Ações Judiciais | Comparativo Geográfico Mensal / Acumulado

	Novembro	Outubro	Variação (%)	2020	2019	Variação (%)
AÇORES	52	65	-20,00	524	514	1,95
AVEIRO	329	341	-3,52	2668	2778	-3,96
BEJA	45	45	0,00	321	317	1,26
BRAGA	441	461	-4,34	3811	3935	-3,15
BRAGANCA	38	45	-15,56	347	371	-6,47
CASTELO BRANCO	63	70	-10,00	585	559	4,65
COIMBRA	180	168	7,14	1442	1382	4,34
EVORA	60	52	15,38	450	471	-4,46
FARO	206	195	5,64	1569	1621	-3,21
GUARDA	40	41	-2,44	355	378	-6,08
LEIRIA	218	218	0,00	1828	1882	-2,87
LISBOA	1422	1441	-1,32	11376	11241	1,2
MADEIRA	124	102	21,57	894	925	-3,35
PORTALEGRE	38	31	22,58	293	307	-4,56
PORTO	993	1008	-1,49	8067	8115	-0,59
SANTAREM	142	178	-20,22	1343	1443	-6,93
SETUBAL	251	300	-16,33	2175	2272	-4,27
VIANA DO CASTELO	80	80	0,00	728	754	-3,45
VILA REAL	83	76	9,21	658	710	-7,32
UISEU	118	146	-19,18	1083	1187	-8,76

Ações Judiciais | Comparativo Sectorial Mensal / Acumulado



INFORMAÇÃO E TELECOMUNICAÇÕES

Comparativo Mensal Nov/Out **47** **40** 17,5 %

Comparativo Anual 2020 / 2019 **370** **395** -6,33 %



FINANCEIRAS E SEGUROS

114 **119** -4,2 %

1137 **1137** 0 %



IMOBILIARIA

254 **265** -4,15 %

2106 **1984** 6,15 %



AGRICULTURA, PECUÁRIA, CAÇA E PESCAS

146 **144** 1,39 %

1158 **1145** 1,14 %



EDUCAÇÃO

Comparativo Mensal Nov/Out **49** **48** 2,08 %

Comparativo Anual 2020 / 2019 **477** **517** -7,74 %



ELECTRICIDADE GÁS E ÁGUA

21 **14** 50 %

156 **112** 39,29 %



SAÚDE E APOIO SOCIAL

146 **173** -15,6 %

1266 **1294** -2,16 %



SERVIÇOS

743 **740** 0,41 %

6022 **5976** 0,77 %

Ações Judiciais | Comparativo Sectorial Mensal / Acumulado



ADMINISTRAÇÃO PÚBLICA

Comparativo Mensal Nov/Out **38** **51** -25,5 %

Comparativo Anual 2020 / 2019 **396** **387** 2,33 %



CONSTRUÇÃO

619 **660** -6,21 %

5305 **5359** -1,01 %



COMÉRCIO POR GROSSO

435 **462** -5,84 %

3572 **3754** -4,85 %



INDÚSTRIAS EXTRATIVAS

9 **13** -30,8 %

125 **139** -10,07 %



TRANSPORTES E LOGÍSTICA

Comparativo Mensal Nov/Out **346** **357** -3,08 %

Comparativo Anual 2020 / 2019 **2883** **3160** -8,77 %



COMÉRCIO A RETALHO

624 **672** -7,14 %

5133 **5341** -3,89 %



INDÚSTRIAS TRANSFORMADORAS

648 **674** -3,86 %

5679 **6071** -6,46 %

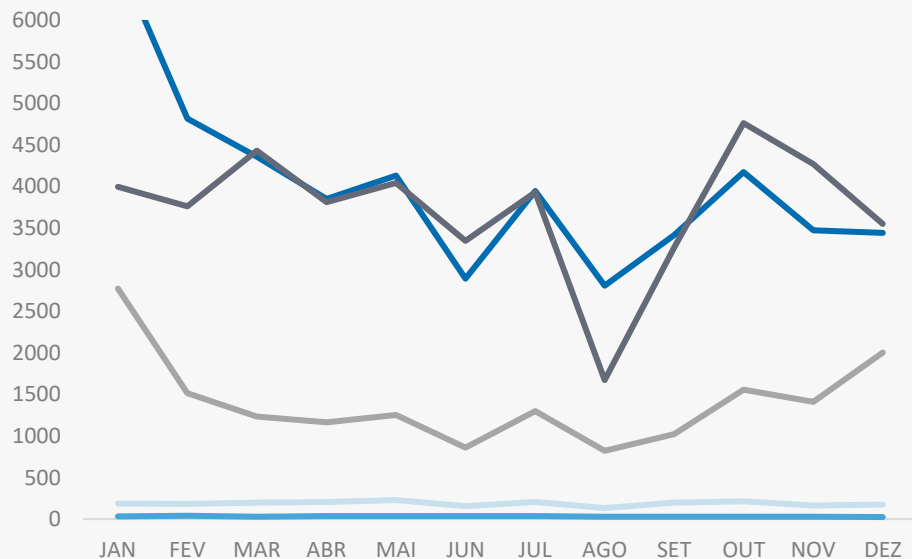


RESTAURAÇÃO E TURISMO

665 **621** 7,09 %

4624 **4287** 7,86 %

Análise de Tendências | Evolução Mensal



Total Anual 2019

INSOLVÊNCIAS 2256

PER 394

CONSTITUIÇÕES 48071

ENCERRAMENTOS 16911

AÇÕES JUDICIAIS 44851



FICHA TÉCNICA OBSERVATÓRIO INFOTRUST

O Observatório Infotrust analisa informação relativa a sociedades empresariais e outras entidades ativas, com sede em Portugal, com as naturezas Jridicas de Sociedades Anónimas, Sociedades por Quotas, Sociedades Unipessoais, Entidades Públicas, Associações, Cooperativas e outras Sociedades. Não fazem parte desta análise os empresários em nome individual.

Todas as entidades foram atualizadas com o CAE (Classificação Actividade Económica) Rev3., tendo sido também classificadas através da localização da sua sede, representando os 22 Distritos de Portugal. Os Setores de Actividade são um agrupamento criado pela Infotrust, com base na Tabela de CAE .

Apoio ao Cliente: 707 224 900

www.infotrust.pt

(+351) 21 424 90 00

geral@infotrust.pt



infotrust

SUBSCREVER OBSERVATÓRIO

www.infotrust.pt

© Copyright Infotrust | Todos os Direitos Reservados. Proibida a reprodução total ou parcial.