

---

# OBSERVATÓRIO **INFOTRUST**

## AÇÕES JUDICIAIS



[www.infotrust.pt](http://www.infotrust.pt)

© Copyright - Todos os Direitos Reservados. Propriedade Infotrust, proibida a reprodução total ou parcial.



## OBSERVATÓRIO | AÇÕES JUDICIAIS

01. Análise de Tendências
02. Observatório Distrital
03. Observatório Sectorial

## OBSERVATÓRIO INFOTRUST AÇÕES JUDICIAIS

O Observatório Infotrust disponibiliza a evolução diária do número de Ações Judiciais registadas em território nacional, com segmentação Geográfica e por Sector de Atividade e as respetivas comparações com o exato período homólogo.

São consideradas as entidades com processos judiciais no período indicado, com publicação no portal Citius do Ministério da Justiça.

Os dados são atualizados diariamente e permitem-lhe de forma prática e eficaz, aceder a toda a informação estatística sobre a dinâmica diária das Ações Judiciais registadas em Portugal

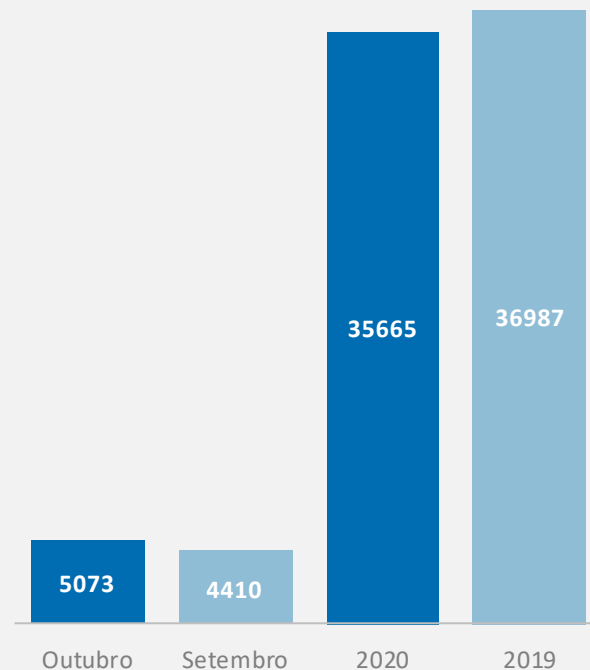
## Ações Judiciais | Comparativo Períodos Homólogos

	Outubro	Setembro	Varição (%)
Comparativo Mensal	<b>5073</b>	<b>4410</b>	<b>15,03</b>

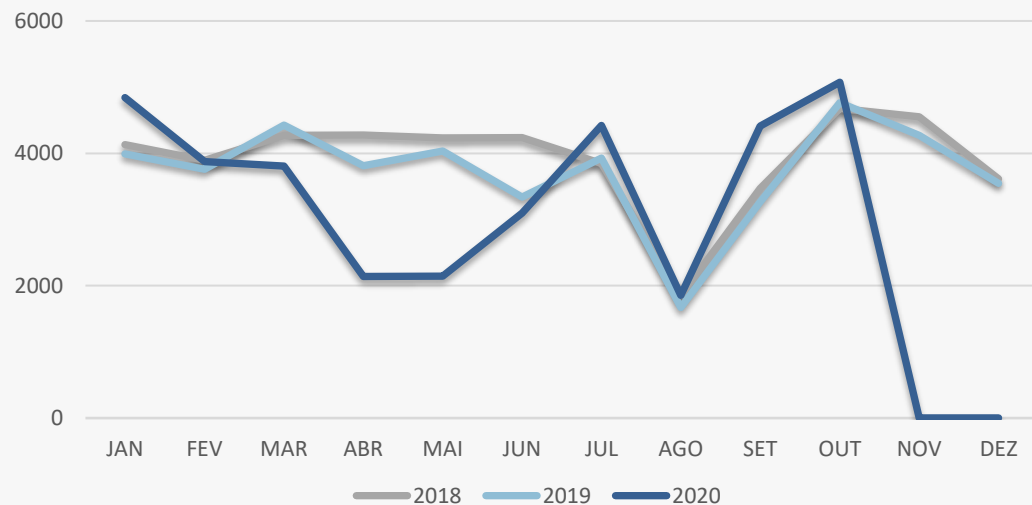
	2020	2019	Varição (%)
Comparativo Acumulado	<b>35665</b>	<b>36987</b>	<b>-3,57</b>

Comparativo Mensal

Comparativo Acumulado



## Ações Judiciais | Evolução Mensal



Total Anual

2018

47046

2019

44803

2020

35665

## Ações Judiciais | Comparativo Geográfico Mensal / Acumulado

	Outubro	Setembro	Variação (%)	2020	2019	Variação (%)
AÇORES	66	60	10,00	478	470	1,7
A VEIRO	341	300	13,67	2339	2505	-6,63
BEJA	45	36	25,00	276	283	-2,47
BRAGA	460	385	19,48	3369	3550	-5,1
BRAGANCA	45	32	40,63	309	335	-7,76
CASTELO BRANCO	70	70	0,00	522	498	4,82
COIMBRA	168	159	5,66	1263	1229	2,77
EVORA	52	40	30,00	391	423	-7,57
FARO	194	201	-3,48	1354	1462	-7,39
GUARDA	41	29	41,38	315	346	-8,96
LEIRIA	217	222	-2,25	1607	1652	-2,72
LISBOA	1439	1181	21,85	9952	10101	-1,48
MADEIRA	103	104	-0,96	771	840	-8,21
PORTALEGRE	31	42	-26,19	255	277	-7,94
PORTO	1009	864	16,78	7075	7281	-2,83
SANTAREM	179	171	4,68	1204	1295	-7,03
SETUBAL	301	230	30,87	1926	2012	-4,27
VIANA DO CASTELO	80	82	-2,44	648	662	-2,11
VILA REAL	77	71	8,45	578	631	-8,4
UISEU	145	119	21,85	962	1048	-8,21

## Ações Judiciais | Comparativo Sectorial Mensal / Acumulado



### INFORMAÇÃO E TELECOMUNICAÇÕES

Comparativo Mensal Out/Set **40** **51** -21,6 %

Comparativo Anual 2020 / 2019 **326** **350** -6,86 %



### FINANCEIRAS E SEGUROS

**119** **116** 2,59 %

**1023** **1023** 0 %



### IMOBILIARIA

**266** **234** 13,7 %

**1860** **1805** 3,05 %



### AGRICULTURA, PECUÁRIA, CAÇA E PISCAS

**144** **131** 9,92 %

**1013** **1017** -0,39 %



### EDUCAÇÃO

Comparativo Mensal Out/Set **48** **45** 6,67 %

Comparativo Anual 2020 / 2019 **425** **460** -7,61 %



### ELECTRICIDADE GÁS E ÁGUA

**14** **18** -22,2 %

**135** **100** 35 %



### SAÚDE E APOIO SOCIAL

**173** **148** 16,9 %

**1122** **1165** -3,69 %



### SERVIÇOS

**737** **652** 13 %

**5286** **5400** -2,11 %

## Ações Judiciais | Comparativo Sectorial Mensal / Acumulado



### ADMINISTRAÇÃO PÚBLICA

Comparativo Mensal Out/Set **51** **42** 21,4 %

Comparativo Anual 2020 / 2019 **358** **361** -0,83 %



### CONSTRUÇÃO

**662** **555** 19,3 %

4689 4813 -2,58 %



### COMÉRCIO POR GROSSO

**460** **388** 18,6 %

3126 3340 -6,41 %



### INDÚSTRIAS EXTRATIVAS

**13** **12** 8,33 %

116 123 -5,69 %



### TRANSPORTES E LOGÍSTICA

Comparativo Mensal Out/Set **357** **318** 12,3 %

Comparativo Anual 2020 / 2019 **2535** **2801** -9,5 %



### COMÉRCIO A RETALHO

**670** **529** 26,7 %

4500 4752 -5,3 %



### INDÚSTRIAS TRANSFORMADORAS

**685** **605** 13,2 %

5073 5489 -7,58 %

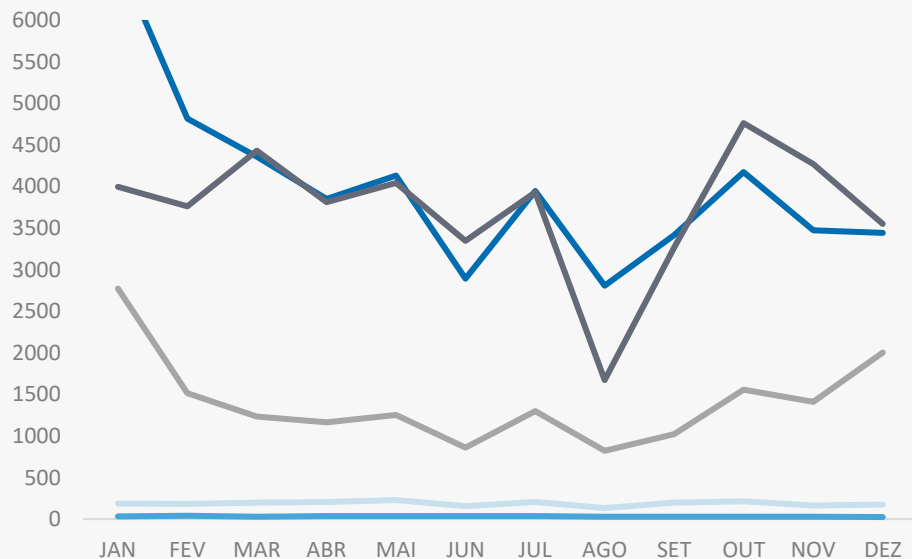


### RESTAURAÇÃO E TURISMO

**614** **541** 13,5 %

3918 3812 2,78 %

## Análise de Tendências | Evolução Mensal



Total Anual 2019

INSOLVÊNCIAS

2256

PER

394

CONSTITUIÇÕES

48071

ENCERRAMENTOS

16911

AÇÕES JUDICIAIS

44851





## FICHA TÉCNICA OBSERVATÓRIO INFOTRUST

O Observatório Infotrust analisa informação relativa a sociedades empresariais e outras entidades ativas, com sede em Portugal, com as naturezas Jridicas de Sociedades Anónimas, Sociedades por Quotas, Sociedades Unipessoais, Entidades Públicas, Associações, Cooperativas e outras Sociedades. Não fazem parte desta análise os empresários em nome individual.

Todas as entidades foram atualizadas com o CAE (Classificação Actividade Económica) Rev3., tendo sido também classificadas através da localização da sua sede, representando os 22 Distritos de Portugal. Os Setores de Actividade são um agrupamento criado pela Infotrust, com base na Tabela de CAE .

Apoio ao Cliente: 707 224 900

[www.infotrust.pt](http://www.infotrust.pt)

(+351) 21 424 90 00

[geral@infotrust.pt](mailto:geral@infotrust.pt)



**infotrust**

SUBSCREVER OBSERVATÓRIO

[www.infotrust.pt](http://www.infotrust.pt)

© Copyright Infotrust | Todos os Direitos Reservados. Proibida a reprodução total ou parcial.