
OBSERVATÓRIO **INFOTRUST**

AÇÕES JUDICIAIS



www.infotrust.pt

© Copyright - Todos os Direitos Reservados. Propriedade Infotrust, proibida a reprodução total ou parcial.



OBSERVATÓRIO | AÇÕES JUDICIAIS

01. Análise de Tendências
02. Observatório Distrital
03. Observatório Sectorial

OBSERVATÓRIO INFOTRUST AÇÕES JUDICIAIS

O Observatório Infotrust disponibiliza a evolução diária do número de Ações Judiciais registadas em território nacional, com segmentação Geográfica e por Sector de Atividade e as respetivas comparações com o exato período homólogo.

São consideradas as entidades com processos judiciais no período indicado, com publicação no portal Citius do Ministério da Justiça.

Os dados são atualizados diariamente e permitem-lhe de forma prática e eficaz, aceder a toda a informação estatística sobre a dinâmica diária das Ações Judiciais registadas em Portugal

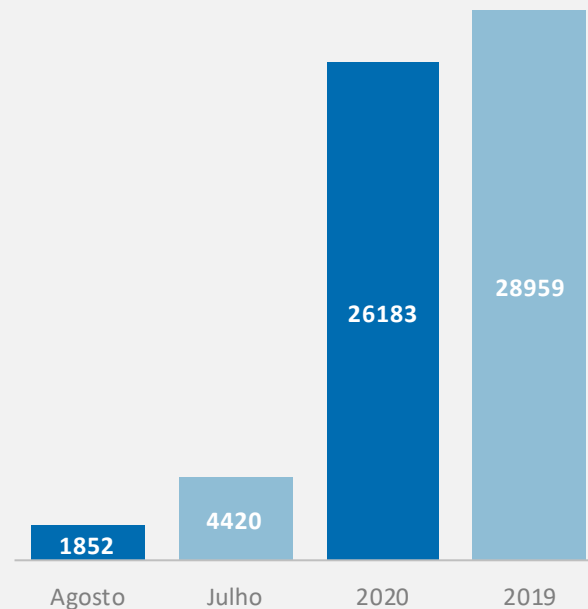
Ações Judiciais | Comparativo Períodos Homólogos

	Agosto	Julho	Varição (%)
Comparativo Mensal	1852	4420	-58,1

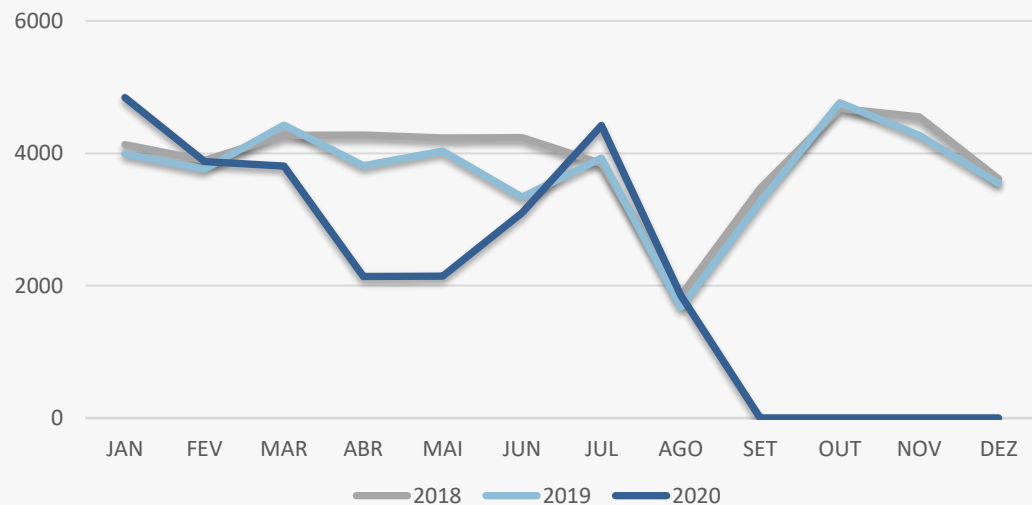
	2020	2019	Varição (%)
Comparativo Acumulado	26183	28959	-9,59

Comparativo Mensal

Comparativo Acumulado



Ações Judiciais | Evolução Mensal



Total Anual

2018

47047

2019

44803

2020

26183

Ações Judiciais | Comparativo Geográfico Mensal / Acumulado

	Agosto	Julho	Variação (%)	2020	2019	Variação (%)
AÇORES	16	65	-75,38	350	379	-7,65
AVEIRO	100	306	-67,32	1698	1947	-12,79
BEJA	16	40	-60,00	195	221	-11,76
BRAGA	178	459	-61,22	2517	2749	-8,44
BRAGANCA	11	42	-73,81	235	264	-10,98
CASTELO BRANCO	27	66	-59,09	379	380	-0,26
COIMBRA	59	180	-67,22	932	914	1,97
EVORA	33	58	-43,10	299	325	-8
FARO	70	148	-52,70	959	1133	-15,36
GUARDA	21	38	-44,74	244	278	-12,23
LEIRIA	87	189	-53,97	1166	1225	-4,82
LISBOA	551	1188	-53,62	7338	8018	-8,48
MADEIRA	28	91	-69,23	564	637	-11,46
PORTALEGRE	19	28	-32,14	182	231	-21,21
PORTO	356	905	-60,66	5203	5734	-9,26
SANTAREM	63	140	-55,00	859	1028	-16,44
SETUBAL	104	223	-53,36	1396	1587	-12,04
VIANA DO CASTELO	31	71	-56,34	486	514	-5,45
VILA REAL	24	64	-62,50	431	504	-14,48
UISEU	53	109	-51,38	699	818	-14,55

Ações Judiciais | Comparativo Sectorial Mensal / Acumulado



INFORMAÇÃO E TELECOMUNICAÇÕES

Comparativo Mensal Ago/Jul **17** **41** -58,5 %

Comparativo Anual 2020 / 2019 **235** **274** -14,23 %



FINANCEIRAS E SEGUROS

78 **110** -29,1 %

787 **819** -3,91 %



IMOBILIARIA

89 **223** -60,1 %

1365 **1410** -3,19 %



AGRICULTURA, PECUÁRIA, CAÇA E PISCAS

53 **106** -50 %

738 **773** -4,53 %



EDUCAÇÃO

Comparativo Mensal Ago/Jul **25** **57** -56,1 %

Comparativo Anual 2020 / 2019 **331** **363** -8,82 %



ELECTRICIDADE GÁS E ÁGUA

11 **16** -31,3 %

103 **79** 30,38 %



SAÚDE E APOIO SOCIAL

52 **142** -63,4 %

802 **930** -13,76 %



SERVIÇOS

280 **643** -56,5 %

3905 **4253** -8,18 %

Ações Judiciais | Comparativo Sectorial Mensal / Acumulado



ADMINISTRAÇÃO PÚBLICA

Comparativo Mensal Ago/Jul **22** **31** **-29** %

Comparativo Anual 2020 / 2019 **265** **281** -5,69 %



CONSTRUÇÃO

220 **634** **-65,3** %

3474 **3743** -7,19 %



COMÉRCIO POR GROSSO

165 **408** **-59,6** %

2276 **2608** -12,73 %



INDÚSTRIAS EXTRATIVAS

7 **11** **-36,4** %

91 **93** -2,15 %



TRANSPORTES E LOGÍSTICA

Comparativo Mensal Ago/Jul **115** **296** **-61,2** %

Comparativo Anual 2020 / 2019 **1858** **2149** -13,54 %



COMÉRCIO A RETALHO

213 **554** **-61,6** %

3293 **3747** -12,12 %



INDÚSTRIAS TRANSFORMADORAS

251 **661** **-62** %

3781 **4309** -12,25 %

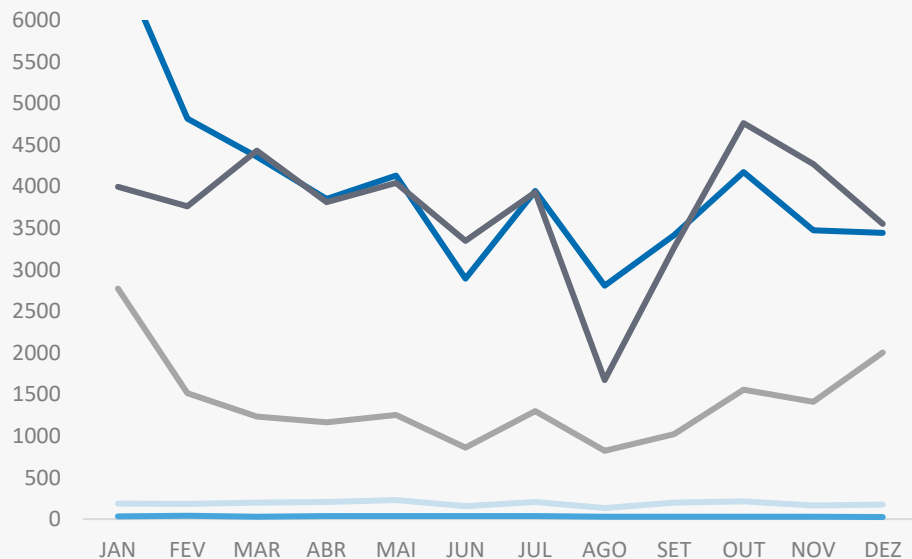


RESTAURAÇÃO E TURISMO

238 **475** **-49,9** %

2765 **2985** -7,37 %

Análise de Tendências | Evolução Mensal



Total Anual 2019

INSOLVÊNCIAS 2256

PER 394

CONSTITUIÇÕES 48071

ENCERRAMENTOS 16911

AÇÕES JUDICIAIS 44851



FICHA TÉCNICA OBSERVATÓRIO INFOTRUST

O Observatório Infotrust analisa informação relativa a sociedades empresariais e outras entidades ativas, com sede em Portugal, com as naturezas Jridicas de Sociedades Anónimas, Sociedades por Quotas, Sociedades Unipessoais, Entidades Públicas, Associações, Cooperativas e outras Sociedades. Não fazem parte desta análise os empresários em nome individual.

Todas as entidades foram atualizadas com o CAE (Classificação Actividade Económica) Rev3., tendo sido também classificadas através da localização da sua sede, representando os 22 Distritos de Portugal. Os Setores de Actividade são um agrupamento criado pela Infotrust, com base na Tabela de CAE .

Apoio ao Cliente: 707 224 900

www.infotrust.pt

(+351) 21 424 90 00

geral@infotrust.pt



infotrust

SUBSCREVER OBSERVATÓRIO

www.infotrust.pt

© Copyright Infotrust | Todos os Direitos Reservados. Proibida a reprodução total ou parcial.