
OBSERVATÓRIO **INFOTRUST**

AÇÕES JUDICIAIS



www.infotrust.pt

© Copyright - Todos os Direitos Reservados. Propriedade Infotrust, proibida a reprodução total ou parcial.



OBSERVATÓRIO | AÇÕES JUDICIAIS

01. Análise de Tendências
02. Observatório Distrital
03. Observatório Sectorial

OBSERVATÓRIO INFOTRUST AÇÕES JUDICIAIS

O Observatório Infotrust disponibiliza a evolução diária do número de Ações Judiciais registadas em território nacional, com segmentação Geográfica e por Sector de Atividade e as respetivas comparações com o exato período homólogo.

São consideradas as entidades com processos judiciais no período indicado, com publicação no portal Citius do Ministério da Justiça.

Os dados são atualizados diariamente e permitem-lhe de forma prática e eficaz, aceder a toda a informação estatística sobre a dinâmica diária das Ações Judiciais registadas em Portugal

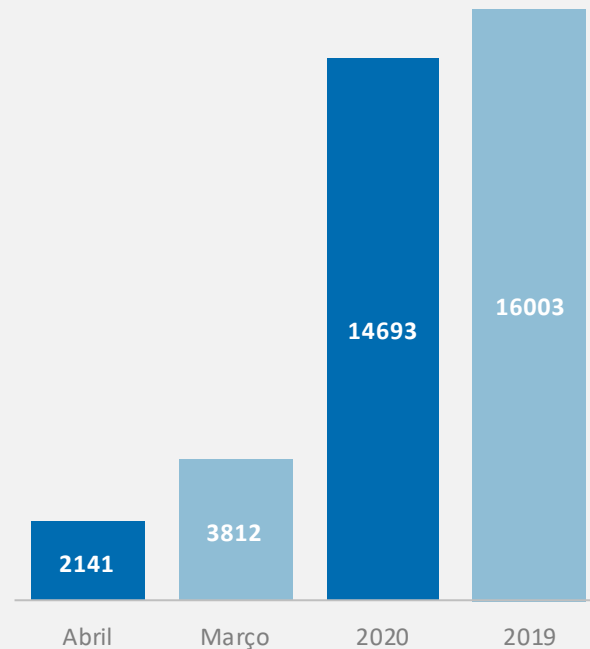
Ações Judiciais | Comparativo Períodos Homólogos

	Abril	Março	Variação (%)
Comparativo Mensal	2141	3812	-43,84

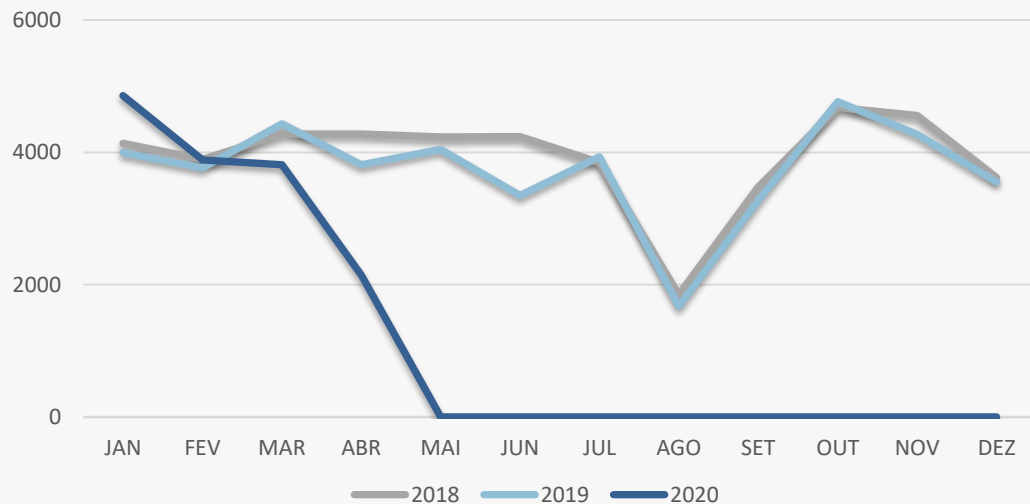
	2020	2019	Variação (%)
Comparativo Acumulado	14693	16003	-8,19

Comparativo Mensal

Comparativo Acumulado



Ações Judiciais | Evolução Mensal



Total Anual

2018

47071

2019

44850

2020

14693

Ações Judiciais | Comparativo Geográfico Mensal / Acumulado

	Abril	Março	Variação (%)	2020	2019	Variação (%)
AÇORES	36	52	-30,77	190	219	-13,24
A VEIRO	148	275	-46,18	978	1051	-6,95
BEJA	13	38	-65,79	104	120	-13,33
BRAGA	189	355	-46,76	1362	1541	-11,62
BRAGANCA	17	39	-56,41	135	161	-16,15
CASTELO BRANCO	28	58	-51,72	214	217	-1,38
COIMBRA	71	160	-55,63	532	567	-6,17
EVORA	20	35	-42,86	152	174	-12,64
FARO	67	140	-52,14	537	625	-14,08
GUARDA	21	37	-43,24	146	163	-10,43
LEIRIA	90	182	-50,55	665	741	-10,26
LISBOA	612	1003	-38,98	4126	4295	-3,93
MADEIRA	73	79	-7,59	313	370	-15,41
PORTALEGRE	16	27	-40,74	99	128	-22,66
PORTO	435	735	-40,82	2913	3138	-7,17
SANTAREM	65	136	-52,21	500	541	-7,58
SETUBAL	101	196	-48,47	778	897	-13,27
VIANA DO CASTELO	30	71	-57,75	279	301	-7,31
VILA REAL	49	79	-37,97	260	272	-4,41
UISEU	58	105	-44,76	384	436	-11,93

Ações Judiciais | Comparativo Sectorial Mensal / Acumulado



INFORMAÇÃO E TELECOMUNICAÇÕES

Comparativo Mensal Abr/Mar **24** **22** **9,09** %

Comparativo Anual 2020 / 2019 **131** **164** -20,12 %



FINANCEIRAS E SEGUROS

Comparativo Mensal **81** **106** -23,6 %

Comparativo Anual 418 430 -2,79 %



IMOBILIARIA

Comparativo Mensal **106** **184** -42,4 %

Comparativo Anual 754 709 6,35 %



AGRICULTURA, PECUÁRIA, CAÇA E PISCAS

Comparativo Mensal **55** **121** -54,6 %

Comparativo Anual 423 405 4,44 %



EDUCAÇÃO

Comparativo Mensal Abr/Mar **31** **52** -40,4 %

Comparativo Anual 2020 / 2019 **178** **195** -8,72 %



ELECTRICIDADE GÁS E ÁGUA

Comparativo Mensal **9** **11** -18,2 %

Comparativo Anual 50 42 19,05 %



SAÚDE E APOIO SOCIAL

Comparativo Mensal **61** **99** -38,4 %

Comparativo Anual 434 507 -14,4 %



SERVIÇOS

Comparativo Mensal **369** **539** -31,5 %

Comparativo Anual 2194 2342 -6,32 %

Ações Judiciais | Comparativo Sectorial Mensal / Acumulado



ADMINISTRAÇÃO PÚBLICA

Comparativo Mensal Abr/Mar **22** **46** **-52,2** %

Comparativo Anual 2020 / 2019 **143** **156** **-8,33** %



CONSTRUÇÃO

271 **500** **-45,8** %

1963 **2111** **-7,01** %



COMÉRCIO POR GROSSO

151 **350** **-56,9** %

1293 **1443** **-10,4** %



INDÚSTRIAS EXTRATIVAS

3 **14** **-78,6** %

52 **55** **-5,45** %



TRANSPORTES E LOGÍSTICA

Comparativo Mensal Abr/Mar **164** **248** **-33,9** %

Comparativo Anual 2020 / 2019 **1053** **1139** **-7,55** %



COMÉRCIO A RETALHO

260 **484** **-46,3** %

1888 **2117** **-10,82** %



INDÚSTRIAS TRANSFORMADORAS

310 **589** **-47,4** %

2126 **2458** **-13,51** %

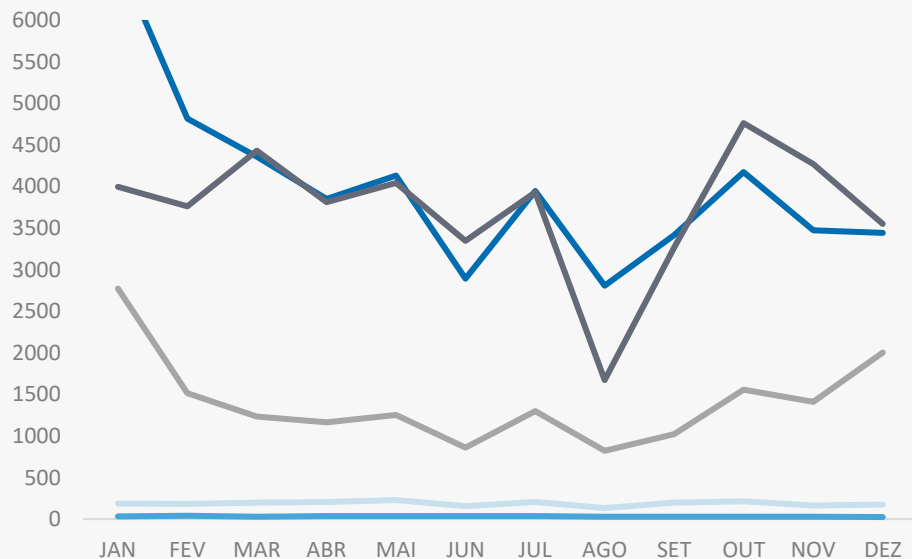


RESTAURAÇÃO E TURISMO

214 **427** **-49,9** %

1524 **1648** **-7,52** %

Análise de Tendências | Evolução Mensal



Total Anual 2019

INSOLVÊNCIAS 2256

PER 394

CONSTITUIÇÕES 48071

ENCERRAMENTOS 16911

AÇÕES JUDICIAIS 44851



FICHA TÉCNICA OBSERVATÓRIO INFOTRUST

O Observatório Infotrust analisa informação relativa a sociedades empresariais e outras entidades ativas, com sede em Portugal, com as naturezas Jridicas de Sociedades Anónimas, Sociedades por Quotas, Sociedades Unipessoais, Entidades Públicas, Associações, Cooperativas e outras Sociedades. Não fazem parte desta análise os empresários em nome individual.

Todas as entidades foram atualizadas com o CAE (Classificação Actividade Económica) Rev3., tendo sido também classificadas através da localização da sua sede, representando os 22 Distritos de Portugal. Os Setores de Actividade são um agrupamento criado pela Infotrust, com base na Tabela de CAE .

Apoio ao Cliente: 707 224 900

www.infotrust.pt

(+351) 21 424 90 00

geral@infotrust.pt



infotrust

SUBSCREVER OBSERVATÓRIO

www.infotrust.pt

© Copyright Infotrust | Todos os Direitos Reservados. Proibida a reprodução total ou parcial.