

---

# OBSERVATÓRIO **INFOTRUST**

## ENCERRAMENTOS



[www.infotrust.pt](http://www.infotrust.pt)

© Copyright -Todos os Direitos Reservados. Propriedade Infotrust, proibida a reprodução total ou parcial.



## OBSERVATÓRIO | ENCERRAMENTOS

01. Análise de Tendências
02. Observatório Distrital
03. Observatório Sectorial

## OBSERVATÓRIO INFOTRUST ENCERRAMENTOS

O Observatório Infotrust disponibiliza a evolução diária do número de Encerramentos registadas em território nacional, com segmentação Geográfica e por Sector de Atividade e as respetivas comparações com o exato período homólogo.

São consideradas as entidades com processos judiciais no período indicado, com publicação no portal Citius do Ministério da Justiça.

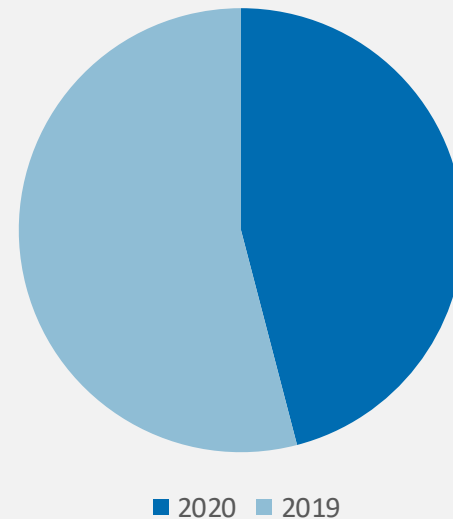
Os dados são atualizados diariamente e permitem-lhe de forma prática e eficaz, aceder a toda a informação estatística sobre a dinâmica diária dos Encerramentos registadas em Portugal.

## Encerramentos | Comparativo Períodos Homólogos

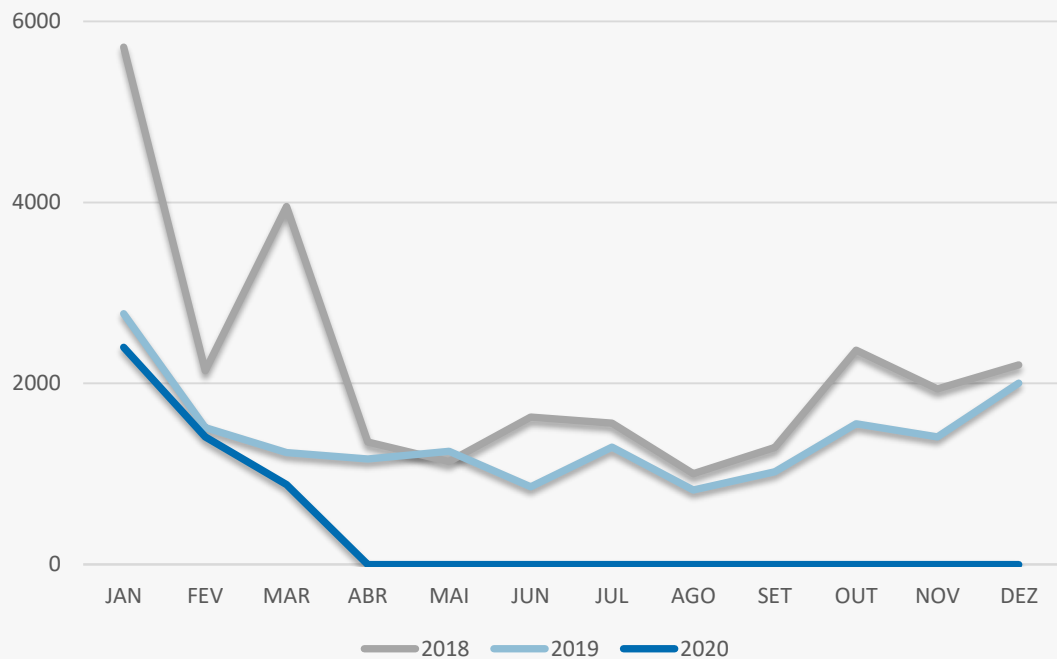
	Março	Fevereiro	Variação (%)
Comparativo Mensal	<b>882</b>	<b>1410</b>	<b>-37,45</b>

	2020	2019	Variação (%)
Comparativo Acumulado	<b>4691</b>	<b>5520</b>	<b>-15,02</b>

Comparativo  
Anual



## Encerramentos | Evolução Mensal



Total Anual

2018

26299

2019

16906

2020

4691

## Encerramentos | Comparativo Geográfico Mensal / Acumulado

	Março	Fevereiro	Varição (%)	2020	2019	Varição (%)
Açores	7	17	-58,82	49	42	16,67
Aveiro	67	63	6,35	272	259	5,02
Beja	15	12	25	50	58	-13,79
Braga	46	141	-67,38	383	440	-12,95
Bragança	9	10	-10	36	47	-23,4
Castelo Branco	8	28	-71,43	67	68	-1,47
Coimbra	34	39	-12,82	156	142	9,86
Evora	7	16	-56,25	46	83	-44,58
Faro	41	47	-12,77	182	226	-19,47
Guarda	6	17	-64,71	48	37	29,73
Leiria	26	52	-50	196	250	-21,6
Lisboa	278	424	-34,43	1437	1942	-26
Madeira	33	28	17,86	141	151	-6,62
Portalegre	5	6	-16,67	20	41	-51,22
Porto	187	308	-39,29	923	959	-3,75
Santarém	25	42	-40,48	130	139	-6,47
Setúbal	42	74	-43,24	295	347	-14,99
Viana do Castelo	14	23	-39,13	73	102	-28,43
Vila Real	8	17	-52,94	59	59	0
Viseu	24	46	-47,83	126	125	0,8

## Encerramentos | Comparativo Sectorial Mensal / Acumulado



### INFORMAÇÃO E TELECOMUNICAÇÕES

Comparativo Mensal Mar/Fev **8** **22** **-64** %

Comparativo Anual 2020/2019 **62** **81** **-23** %



### FINANCEIRAS E SEGUROS

**9** **29** **-69** %

**72** **129** **-44** %



### IMOBILIARIA

**64** **85** **-25** %

**303** **267** **13,5** %



### AGRICULTURA, PECUÁRIA, CAÇA E PISCAS

**25** **42** **-40** %

**140** **157** **-11** %



### EDUCAÇÃO

Comparativo Mensal Mar/Fev **15** **24** **-38** %

Comparativo Anual 2020/2019 **76** **85** **-11** %



### ELECTRICIDADE GÁS E ÁGUA

**1** **2** **-50** %

**8** **5** **60** %



### SAÚDE E APOIO SOCIAL

**31** **60** **-48** %

**199** **191** **4,19** %



### SERVIÇOS

**208** **310** **-33** %

**1057** **1182** **-11** %

## Encerramentos | Comparativo Sectorial Mensal / Acumulado



### ADMINISTRAÇÃO PÚBLICA

Comparativo Mensal	Mar/Fev	0	0	0	%
Comparativo Anual	2020/2019	3	1	200	%



### CONSTRUÇÃO

71	123	-42	%
418	570	-27	%



### COMÉRCIO POR GROSSO

71	117	-39	%
408	535	-24	%



### INDÚSTRIAS EXTRATIVAS

2	3	-33	%
6	7	-14	%



### TRANSPORTES E LOGÍSTICA

Comparativo Mensal	Mar/Fev	35	69	-49	%
Comparativo Anual	2020/2019	200	225	-11	%



### COMÉRCIO A RETALHO

136	258	-47	%
828	992	-17	%



### INDÚSTRIAS TRANSFORMADORAS

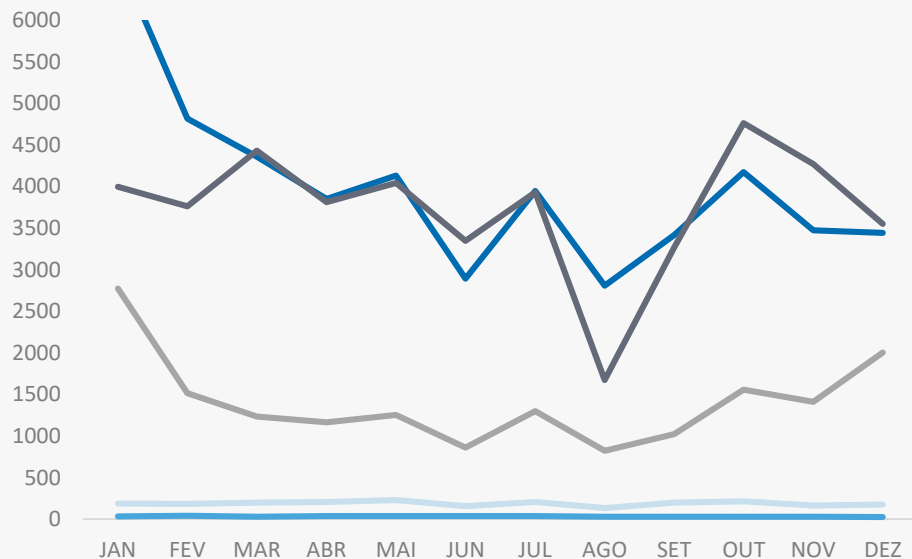
74	112	-34	%
346	483	-28	%



### RESTAURAÇÃO E TURISMO

132	154	-14	%
565	610	-7,4	%

## Análise de Tendências | Evolução Mensal



Total Anual 2019

INSOLVÊNCIAS 2256

PER 394

CONSTITUIÇÕES 48071

ENCERRAMENTOS 16911

AÇÕES JUDICIAIS 44851





## FICHA TÉCNICA OBSERVATÓRIO INFOTRUST

O Observatório Infotrust analisa informação relativa a sociedades empresariais e outras entidades ativas, com sede em Portugal, com as naturezas Jridicas de Sociedades Anónimas, Sociedades por Quotas, Sociedades Unipessoais, Entidades Públicas, Associações, Cooperativas e outras Sociedades. Não fazem parte desta análise os empresários em nome individual.

Todas as entidades foram atualizadas com o CAE (Classificação Actividade Económica) Rev3., tendo sido também classificadas através da localização da sua sede, representando os 22 Distritos de Portugal. Os Setores de Actividade são um agrupamento criado pela Infotrust, com base na Tabela de CAE .

Apoio ao Cliente: 707 224 900

[www.infotrust.pt](http://www.infotrust.pt)

(+351) 21 424 90 00

[geral@infotrust.pt](mailto:geral@infotrust.pt)



**infotrust**

SUBSCREVER OBSERVATÓRIO

[www.infotrust.pt](http://www.infotrust.pt)

© Copyright Infotrust | Todos os Direitos Reservados. Proibida a reprodução total ou parcial.