
OBSERVATÓRIO **INFOTRUST**

AÇÕES JUDICIAIS



www.infotrust.pt

© Copyright - Todos os Direitos Reservados. Propriedade Infotrust, proibida a reprodução total ou parcial.



OBSERVATÓRIO | AÇÕES JUDICIAIS

01. Análise de Tendências
02. Observatório Distrital
03. Observatório Sectorial

OBSERVATÓRIO INFOTRUST AÇÕES JUDICIAIS

O Observatório Infotrust disponibiliza a evolução diária do número de Ações Judiciais registadas em território nacional, com segmentação Geográfica e por Sector de Atividade e as respetivas comparações com o exato período homólogo.

São consideradas as entidades com processos judiciais no período indicado, com publicação no portal Citius do Ministério da Justiça.

Os dados são atualizados diariamente e permitem-lhe de forma prática e eficaz, aceder a toda a informação estatística sobre a dinâmica diária das Ações Judiciais registadas em Portugal

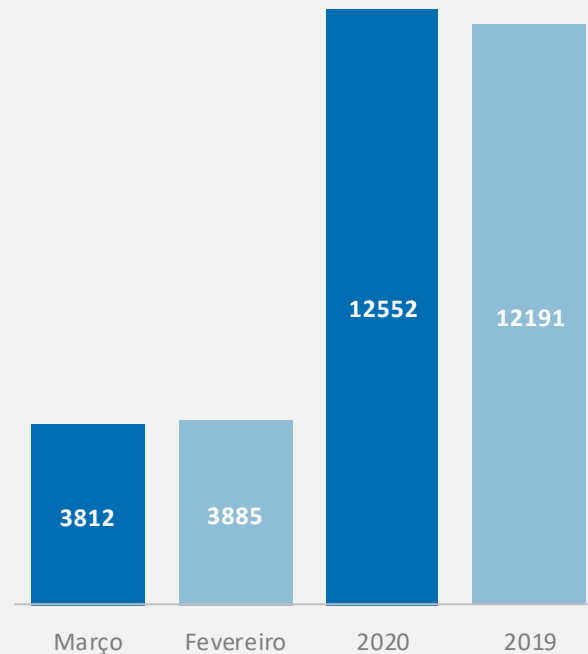
Ações Judiciais | Comparativo Períodos Homólogos

	Março	Fevereiro	Varição (%)
Comparativo Mensal	3812	3885	-1,88

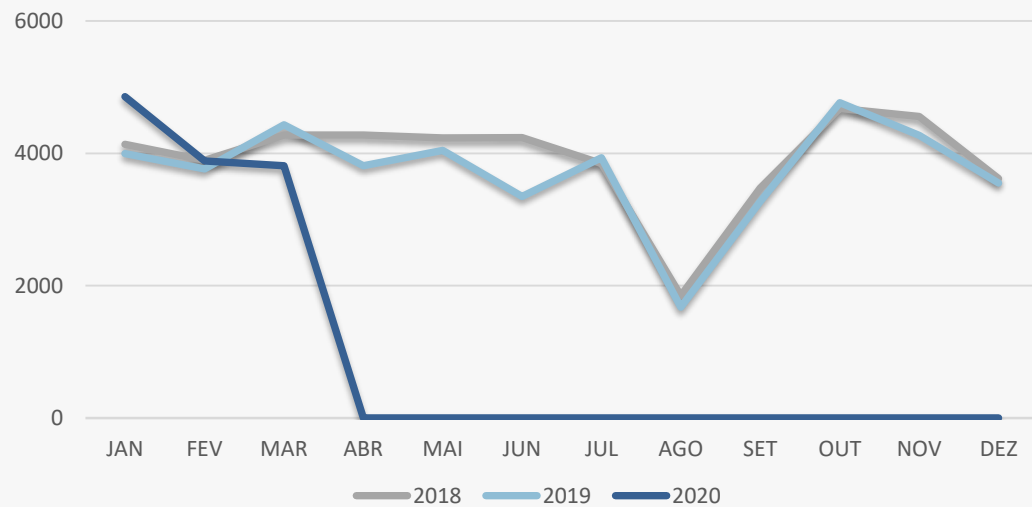
	2020	2019	Varição (%)
Comparativo Acumulado	12552	12191	2,96

Comparativo Mensal

Comparativo Acumulado



Ações Judiciais | Evolução Mensal



Total Anual

2018

47071

2019

44850

2020

12552

Ações Judiciais | Comparativo Geográfico Mensal / Acumulado

	Março	Fevereiro	Variação (%)	2020	2019	Variação (%)
AÇORES	52	51	1,96	154	166	-7,23
AVEIRO	276	249	10,84	832	797	4,39
BEJA	38	19	100,00	91	87	4,6
BRAGA	354	345	2,61	1171	1186	-1,26
BRAGANCA	39	40	-2,50	118	125	-5,6
CASTELO BRANCO	58	69	-15,94	186	164	13,41
COIMBRA	159	129	23,26	460	435	5,75
EVORA	35	49	-28,57	132	124	6,45
FARO	140	149	-6,04	470	500	-6
GUARDA	37	42	-11,90	125	125	0
LEIRIA	182	194	-6,19	575	574	0,17
LISBOA	1005	1090	-7,80	3515	3233	8,72
MADEIRA	79	71	11,27	240	269	-10,78
PORTALEGRE	27	26	3,85	82	99	-17,17
PORTO	735	770	-4,55	2479	2383	4,03
SANTAREM	136	121	12,40	435	407	6,88
SETUBAL	195	232	-15,95	677	702	-3,56
VIANA DO CASTELO	71	82	-13,41	249	231	7,79
VILA REAL	79	58	36,21	211	207	1,93
UISEU	105	94	11,70	326	338	-3,55

Ações Judiciais | Comparativo Sectorial Mensal / Acumulado



INFORMAÇÃO E TELECOMUNICAÇÕES

Comparativo Mensal Mar/Fev **22** **41** **-46,3** %

Comparativo Anual 2020 / 2019 **107** **113** **-5,31** %



FINANCEIRAS E SEGUROS

106 **102** **3,92** %

337 **317** **6,31** %



IMOBILIARIA

184 **195** **-5,64** %

647 **541** **19,59** %



AGRICULTURA, PECUÁRIA, CAÇA E PESCAS

120 **122** **-1,64** %

366 **311** **17,68** %



EDUCAÇÃO

Comparativo Mensal Mar/Fev **52** **42** **23,8** %

Comparativo Anual 2020 / 2019 **147** **152** **-3,29** %



ELECTRICIDADE GÁS E ÁGUA

11 **12** **-8,33** %

41 **36** **13,89** %



SAÚDE E APOIO SOCIAL

99 **134** **-26,1** %

373 **395** **-5,57** %



SERVIÇOS

539 **573** **-5,93** %

1826 **1789** **2,07** %

Ações Judiciais | Comparativo Sectorial Mensal / Acumulado



ADMINISTRAÇÃO PÚBLICA

Comparativo Mensal Mar/Fev **46** **31** **48,4** %

Comparativo Anual 2020 / 2019 **121** **123** -1,63 %



CONSTRUÇÃO

500 **504** **-0,79** %

1691 **1661** 1,81 %



COMÉRCIO POR GROSSO

351 **347** **1,15** %

1144 **1098** 4,19 %



INDÚSTRIAS EXTRATIVAS

14 **16** **-12,5** %

49 **34** 44,12 %



TRANSPORTES E LOGÍSTICA

Comparativo Mensal Mar/Fev **248** **272** **-8,82** %

Comparativo Anual 2020 / 2019 **890** **858** 3,73 %



COMÉRCIO A RETALHO

484 **521** **-7,1** %

1628 **1597** 1,94 %



INDÚSTRIAS TRANSFORMADORAS

589 **554** **6,32** %

1815 **1852** -2 %

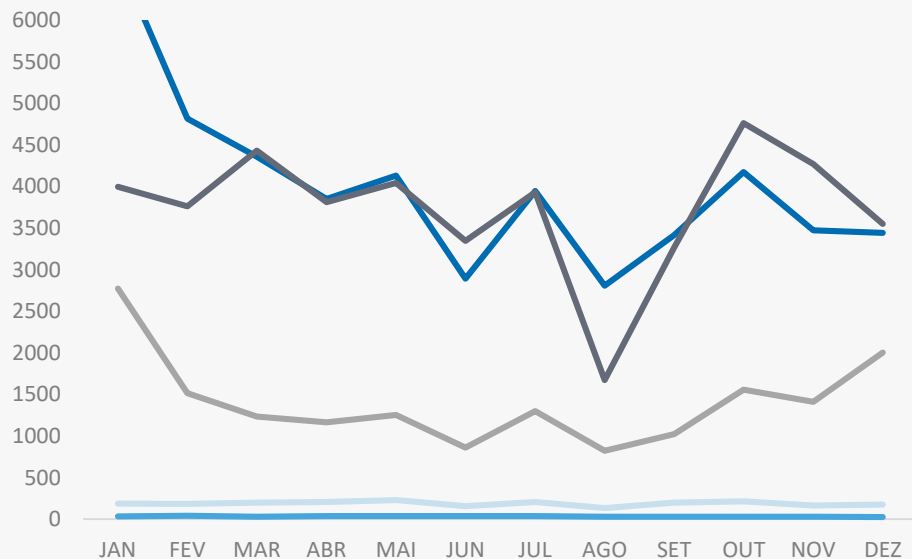


RESTAURAÇÃO E TURISMO

427 **401** **6,48** %

1311 **1253** 4,63 %

Análise de Tendências | Evolução Mensal



Total Anual 2019

INSOLVÊNCIAS 2256

PER 394

CONSTITUIÇÕES 48071

ENCERRAMENTOS 16911

AÇÕES JUDICIAIS 44851



FICHA TÉCNICA OBSERVATÓRIO INFOTRUST

O Observatório Infotrust analisa informação relativa a sociedades empresariais e outras entidades ativas, com sede em Portugal, com as naturezas Jridicas de Sociedades Anónimas, Sociedades por Quotas, Sociedades Unipessoais, Entidades Públicas, Associações, Cooperativas e outras Sociedades. Não fazem parte desta análise os empresários em nome individual.

Todas as entidades foram atualizadas com o CAE (Classificação Actividade Económica) Rev3., tendo sido também classificadas através da localização da sua sede, representando os 22 Distritos de Portugal. Os Setores de Actividade são um agrupamento criado pela Infotrust, com base na Tabela de CAE .

Apoio ao Cliente: 707 224 900

www.infotrust.pt

(+351) 21 424 90 00

geral@infotrust.pt



infotrust

SUBSCREVER OBSERVATÓRIO

www.infotrust.pt

© Copyright Infotrust | Todos os Direitos Reservados. Proibida a reprodução total ou parcial.