
OBSERVATÓRIO **INFOTRUST**

AÇÕES JUDICIAIS



www.infotrust.pt

© Copyright -Todos os Direitos Reservados. Propriedade Infotrust, proibida a reprodução total ou parcial.



OBSERVATÓRIO | AÇÕES JUDICIAIS

01. Análise de Tendências
02. Observatório Distrital
03. Observatório Sectorial

OBSERVATÓRIO INFOTRUST AÇÕES JUDICIAIS

O Observatório Infotrust disponibiliza a evolução diária do número de Ações Judiciais registadas em território nacional, com segmentação Geográfica e por Sector de Atividade e as respetivas comparações com o exato período homólogo.

São consideradas as entidades com processos judiciais no período indicado, com publicação no portal Citius do Ministério da Justiça.

Os dados são atualizados diariamente e permitem-lhe de forma prática e eficaz, aceder a toda a informação estatística sobre a dinâmica diária das Ações Judiciais registadas em Portugal

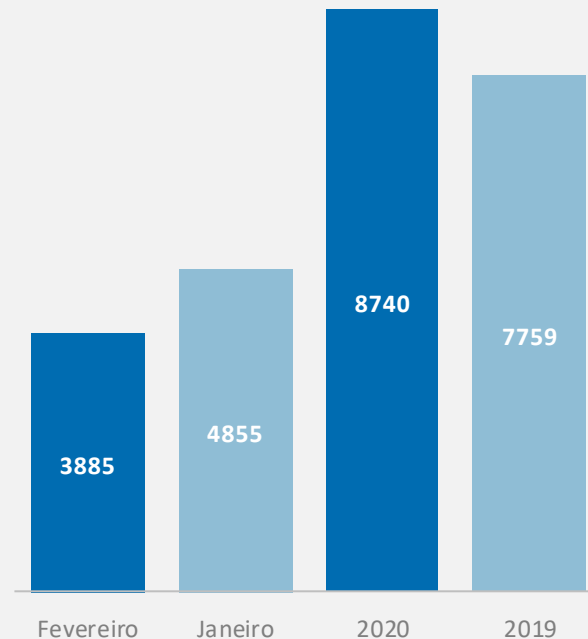
Ações Judiciais | Comparativo Períodos Homólogos

	Fevereiro	Janeiro	Varição (%)
Comparativo Mensal	3885	4855	-19,98

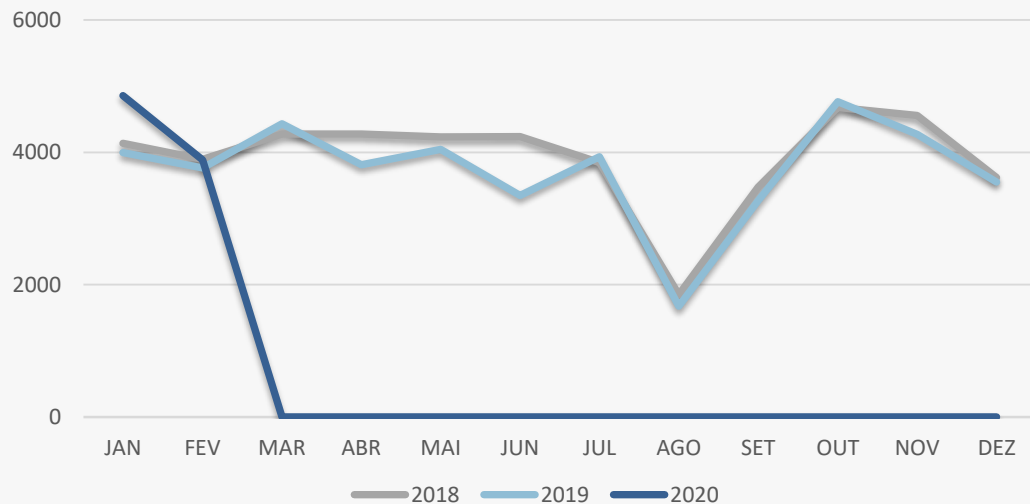
	2020	2019	Varição (%)
Comparativo Acumulado	8740	7759	12,64

Comparativo Mensal

Comparativo Acumulado



Ações Judiciais | Evolução Mensal



Total Anual

2018

47071

2019

44850

2020

8740

Ações Judiciais | Comparativo Geográfico Mensal / Acumulado

	Fevereiro	Janeiro	Varição (%)	2020	2019	Varição (%)
AÇORES	51	51	0,00	102	106	-3,77
A VEIRO	249	307	-18,89	556	529	5,1
BEJA	19	34	-44,12	53	60	-11,67
BRAGA	345	473	-27,06	818	765	6,93
BRAGANCA	40	39	2,56	79	88	-10,23
CASTELO BRANCO	69	59	16,95	128	107	19,63
COIMBRA	128	170	-24,71	298	273	9,16
EVORA	49	48	2,08	97	82	18,29
FARO	149	181	-17,68	330	291	13,4
GUARDA	42	46	-8,70	88	78	12,82
LEIRIA	194	199	-2,51	393	353	11,33
LISBOA	1089	1419	-23,26	2508	2054	22,1
MADEIRA	71	90	-21,11	161	170	-5,29
PORTALEGRE	26	29	-10,34	55	63	-12,7
PORTO	769	973	-20,97	1742	1525	14,23
SANTAREM	122	180	-32,22	302	259	16,6
SETUBAL	233	251	-7,17	484	449	7,8
VIANA DO CASTELO	82	96	-14,58	178	138	28,99
VILA REAL	58	74	-21,62	132	136	-2,94
UISEU	95	127	-25,20	222	207	7,25

Ações Judiciais | Comparativo Sectorial Mensal / Acumulado



INFORMAÇÃO E TELECOMUNICAÇÕES

Comparativo Mensal Fev/Jan **41** **44** **-6,82** %

Comparativo Anual 2020 / 2019 **85** **76** 11,84 %



FINANCEIRAS E SEGUROS

102 **129** **-20,9** %

231 **203** 13,79 %



IMOBILIARIA

195 **268** **-27,2** %

463 **354** 30,79 %



AGRICULTURA, PECUÁRIA, CAÇA E PESCAS

122 **124** **-1,61** %

246 **198** 24,24 %



EDUCAÇÃO

Comparativo Mensal Fev/Jan **42** **53** **-20,8** %

Comparativo Anual 2020 / 2019 **95** **89** 6,74 %



ELECTRICIDADE GÁS E ÁGUA

12 **18** **-33,3** %

30 **27** 11,11 %



SAÚDE E APOIO SOCIAL

134 **140** **-4,29** %

274 **260** 5,38 %



SERVIÇOS

573 **714** **-19,8** %

1287 **1126** 14,3 %

Ações Judiciais | Comparativo Sectorial Mensal / Acumulado



ADMINISTRAÇÃO PÚBLICA

Comparativo Mensal Fev/Jan **31** **44** -29,6 %

Comparativo Anual 2020 / 2019 **75** **85** -11,76 %



CONSTRUÇÃO

504 **687** -26,6 %

1191 **1037** 14,85 %



COMÉRCIO POR GROSSO

347 **446** -22,2 %

793 **699** 13,45 %



INDÚSTRIAS EXTRATIVAS

16 **19** -15,8 %

35 **23** 52,17 %



TRANSPORTES E LOGÍSTICA

Comparativo Mensal Fev/Jan **272** **370** -26,5 %

Comparativo Anual 2020 / 2019 **642** **530** 21,13 %



COMÉRCIO A RETALHO

521 **623** -16,4 %

1144 **1018** 12,38 %



INDÚSTRIAS TRANSFORMADORAS

554 **672** -17,6 %

1226 **1202** 2 %

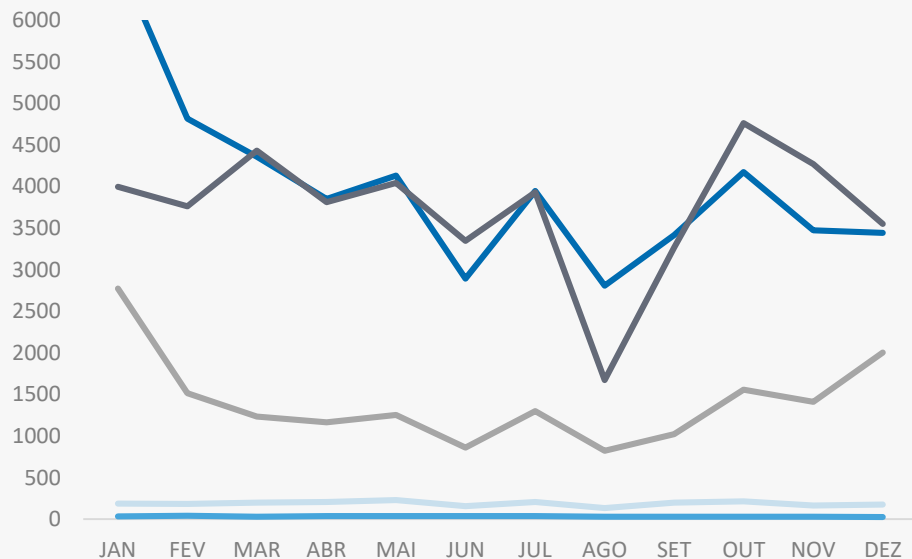


RESTAURAÇÃO E TURISMO

401 **483** -17 %

884 **796** 11,06 %

Análise de Tendências | Evolução Mensal



Total Anual 2019

INSOLVÊNCIAS 2256

PER 394

CONSTITUIÇÕES 48071

ENCERRAMENTOS 16911

AÇÕES JUDICIAIS 44851



FICHA TÉCNICA OBSERVATÓRIO INFOTRUST

O Observatório Infotrust analisa informação relativa a sociedades empresariais e outras entidades ativas, com sede em Portugal, com as naturezas Jridicas de Sociedades Anónimas, Sociedades por Quotas, Sociedades Unipessoais, Entidades Públicas, Associações, Cooperativas e outras Sociedades. Não fazem parte desta análise os empresários em nome individual.

Todas as entidades foram atualizadas com o CAE (Classificação Actividade Económica) Rev3., tendo sido também classificadas através da localização da sua sede, representando os 22 Distritos de Portugal. Os Setores de Actividade são um agrupamento criado pela Infotrust, com base na Tabela de CAE .

Apoio ao Cliente: 707 224 900

www.infotrust.pt

(+351) 21 424 90 00

geral@infotrust.pt



infotrust

SUBSCREVER OBSERVATÓRIO

www.infotrust.pt

© Copyright Infotrust | Todos os Direitos Reservados. Proibida a reprodução total ou parcial.