

---

# OBSERVATÓRIO **INFOTRUST**

## ENCERRAMENTOS



[www.infotrust.pt](http://www.infotrust.pt)

© Copyright -Todos os Direitos Reservados. Propriedade Infotrust, proibida a reprodução total ou parcial.



## OBSERVATÓRIO | ENCERRAMENTOS

01. Análise de Tendências
02. Observatório Distrital
03. Observatório Sectorial

## OBSERVATÓRIO INFOTRUST ENCERRAMENTOS

O Observatório Infotrust disponibiliza a evolução diária do número de Encerramentos registadas em território nacional, com segmentação Geográfica e por Sector de Atividade e as respetivas comparações com o exato período homólogo.

São consideradas as entidades com processos judiciais no período indicado, com publicação no portal Citius do Ministério da Justiça.

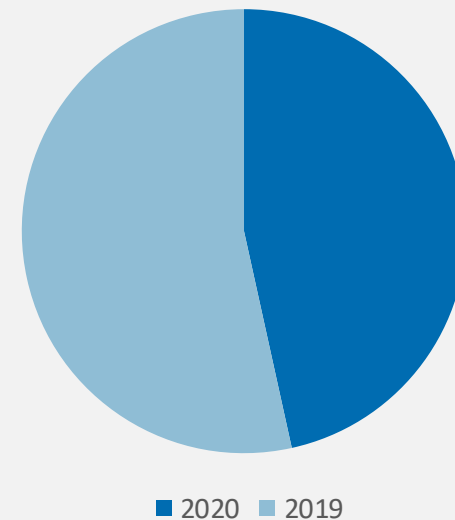
Os dados são atualizados diariamente e permitem-lhe de forma prática e eficaz, aceder a toda a informação estatística sobre a dinâmica diária dos Encerramentos registadas em Portugal.

## Encerramentos | Comparativo Períodos Homólogos

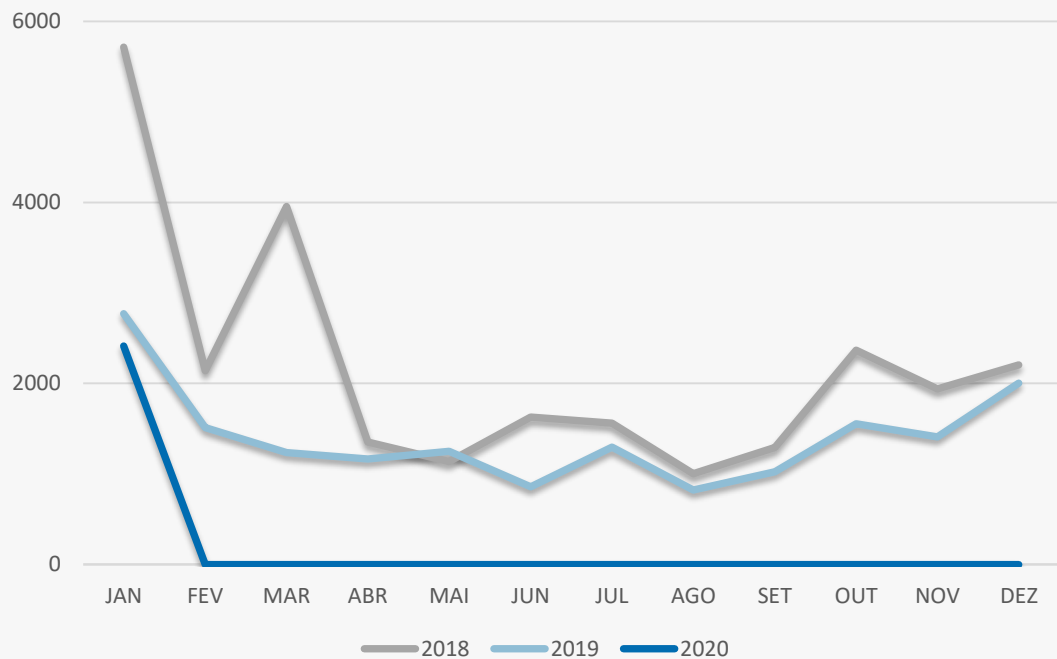
	Janeiro	Dezembro	Varição (%)
Comparativo Mensal	<b>2414</b>	<b>2005</b>	<b>20,4</b>

	2020	2019	Varição (%)
Comparativo Acumulado	<b>2414</b>	<b>2772</b>	<b>-12,91</b>

Comparativo  
Anual



## Encerramentos | Evolução Mensal



Total Anual

2018

26300

2019

16911

2020

2414

## Encerramentos | Comparativo Geográfico Mensal / Acumulado

	Janeiro	Dezembro	Varição (%)	2020	2019	Varição (%)
Açores	27	25	8	27	24	12,5
Aveiro	142	118	20,34	142	136	4,41
Beja	23	25	-8	23	26	-11,54
Braga	196	161	21,74	196	248	-20,97
Bragança	17	10	70	17	25	-32
Castelo Branco	31	23	34,78	31	35	-11,43
Coimbra	84	98	-14,29	84	78	7,69
Evora	23	30	-23,33	23	23	0
Faro	94	145	-35,17	94	107	-12,15
Guarda	25	15	66,67	25	18	38,89
Leiria	118	90	31,11	118	140	-15,71
Lisboa	736	488	50,82	736	894	-17,67
Madeira	80	70	14,29	80	87	-8,05
Portalegre	9	10	-10	9	15	-40
Porto	439	365	20,27	439	513	-14,42
Santarém	63	49	28,57	63	83	-24,1
Setúbal	179	140	27,86	179	160	11,88
Viana do Castelo	36	51	-29,41	36	55	-34,55
Vila Real	34	23	47,83	34	27	25,93
Viseu	56	68	-17,65	56	77	-27,27

## Encerramentos | Comparativo Sectorial Mensal / Acumulado



### INFORMAÇÃO E TELECOMUNICAÇÕES

Comparativo Mensal Jan/Dez **32** **19** **68,4** %

Comparativo Anual 2020/ 2019 **32** **34** **-5,9** %



### FINANCEIRAS E SEGUROS

**34** **31** **9,68** %

**34** **63** **-46** %



### IMOBILIARIA

**155** **115** **34,8** %

**155** **133** **16,5** %



### AGRICULTURA, PECUÁRIA, CAÇA E PISCAS

**72** **66** **9,09** %

**72** **82** **-12** %



### EDUCAÇÃO

Comparativo Mensal Jan/Dez **37** **29** **27,6** %

Comparativo Anual 2020/ 2019 **37** **47** **-21** %



### ELECTRICIDADE GÁS E ÁGUA

**5** **3** **66,7** %

**5** **1** **400** %



### SAÚDE E APOIO SOCIAL

**108** **86** **25,6** %

**108** **94** **14,9** %



### SERVIÇOS

**544** **472** **15,3** %

**544** **573** **-5,1** %

## Encerramentos | Comparativo Sectorial Mensal / Acumulado



### ADMINISTRAÇÃO PÚBLICA

Comparativo Mensal Jan/Dez **3** **0** **0** %

Comparativo Anual 2020/2019 **3** **1** **200** %



### CONSTRUÇÃO

**225** **174** **29,3** %

**225** **290** **-22** %



### COMÉRCIO POR GROSSO

**221** **170** **30** %

**221** **267** **-17** %



### INDÚSTRIAS EXTRATIVAS

**1** **2** **-50** %

**1** **2** **-50** %



### TRANSPORTES E LOGÍSTICA

Comparativo Mensal Jan/Dez **97** **80** **21,3** %

Comparativo Anual 2020/2019 **97** **106** **-8,5** %



### COMÉRCIO A RETALHO

**435** **351** **23,9** %

**435** **518** **-16** %



### INDÚSTRIAS TRANSFORMADORAS

**162** **157** **3,18** %

**162** **245** **-34** %

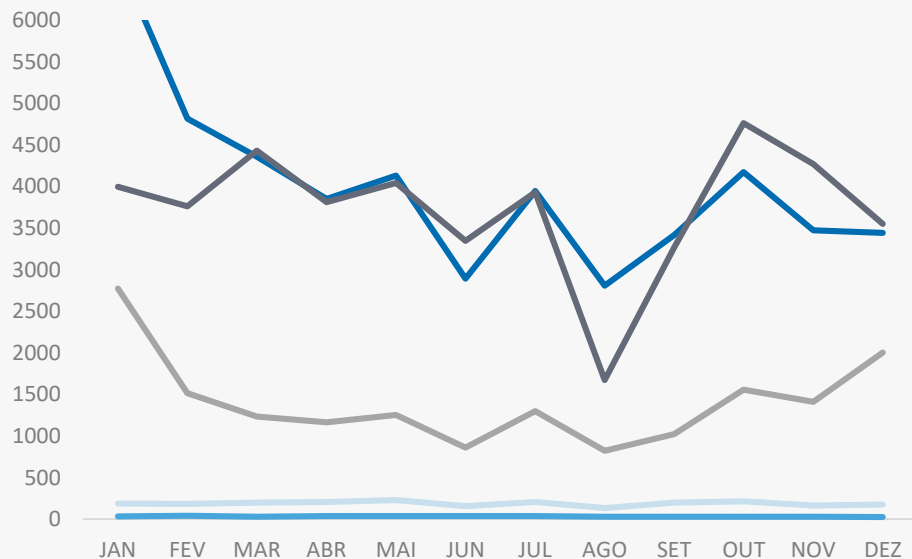


### RESTAURAÇÃO E TURISMO

**280** **250** **12** %

**280** **316** **-11** %

## Análise de Tendências | Evolução Mensal



Total Anual 2019

INSOLVÊNCIAS 2256

PER 394

CONSTITUIÇÕES 48071

ENCERRAMENTOS 16911

AÇÕES JUDICIAIS 44851





## FICHA TÉCNICA OBSERVATÓRIO INFOTRUST

O Observatório Infotrust analisa informação relativa a sociedades empresariais e outras entidades ativas, com sede em Portugal, com as naturezas Jridicas de Sociedades Anónimas, Sociedades por Quotas, Sociedades Unipessoais, Entidades Públicas, Associações, Cooperativas e outras Sociedades. Não fazem parte desta análise os empresários em nome individual.

Todas as entidades foram atualizadas com o CAE (Classificação Actividade Económica) Rev3., tendo sido também classificadas através da localização da sua sede, representando os 22 Distritos de Portugal. Os Setores de Actividade são um agrupamento criado pela Infotrust, com base na Tabela de CAE .

Apoio ao Cliente: 707 224 900

[www.infotrust.pt](http://www.infotrust.pt)

(+351) 21 424 90 00

[geral@infotrust.pt](mailto:geral@infotrust.pt)



**infotrust**

SUBSCREVER OBSERVATÓRIO

[www.infotrust.pt](http://www.infotrust.pt)

© Copyright Infotrust | Todos os Direitos Reservados. Proibida a reprodução total ou parcial.