

---

# OBSERVATÓRIO **INFOTRUST**

## CONSTITUIÇÕES



[www.infotrust.pt](http://www.infotrust.pt)

© Copyright -Todos os Direitos Reservados. Propriedade Infotrust, proibida a reprodução total ou parcial.



## OBSERVATÓRIO | CONSTITUIÇÕES

01. Análise de Tendências
02. Observatório Distrital
03. Observatório Sectorial

## OBSERVATÓRIO INFOTRUST CONSTITUIÇÕES

O Observatório Infotrust disponibiliza a evolução diária do número de Constituições registadas em território nacional, com segmentação Geográfica e por Sector de Atividade e as respetivas comparações com o exato período homólogo.

São consideradas as entidades com processos judiciais no período indicado, com publicação no portal Citius do Ministério da Justiça.

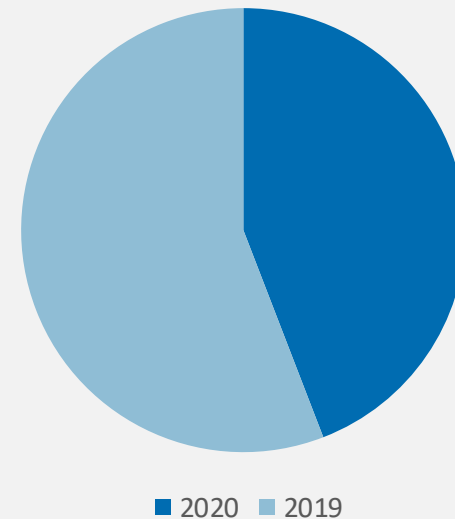
Os dados são atualizados diariamente e permitem-lhe de forma prática e eficaz, aceder a toda a informação estatística sobre a dinâmica diária das Constituições registadas em Portugal

## Constituições | Comparativo Períodos Homólogos

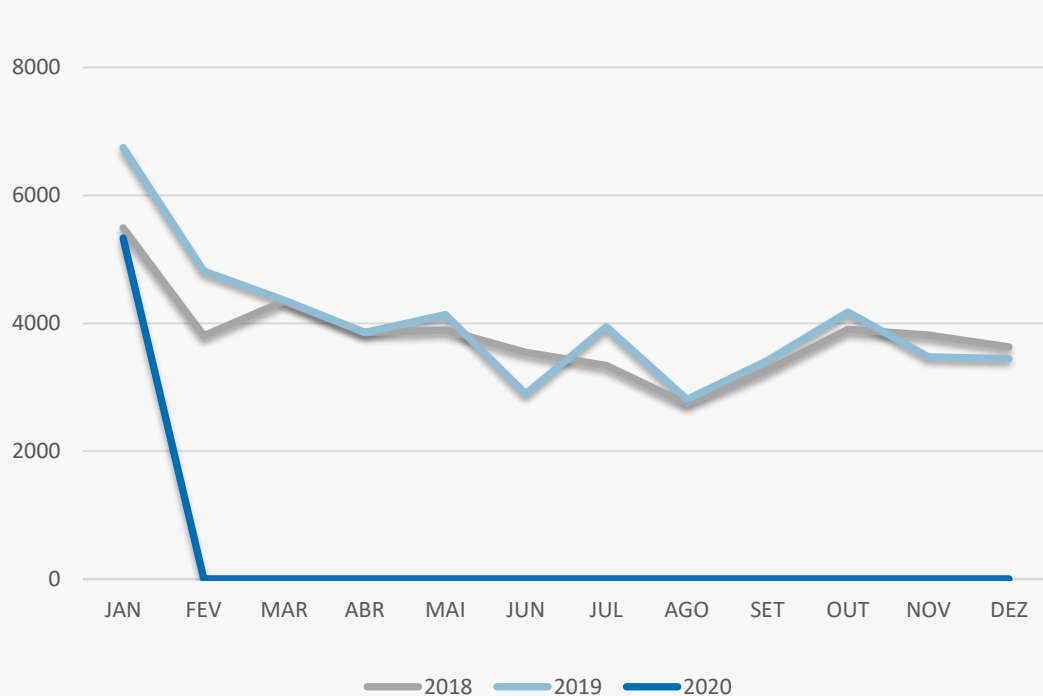
	Janeiro	Dezembro	Varição (%)
Comparativo Mensal	<b>5333</b>	<b>3445</b>	<b>54,8</b>

	2020	2019	Varição (%)
Comparativo Acumulado	<b>5333</b>	<b>6749</b>	<b>-20,98</b>

Comparativo  
Anual



## Constituições | Evolução Mensal



Total Anual

2018

45643

2019

48071

2020

5333

## Constituições | Comparativo Geográfico Mensal / Acumulado

	Janeiro	Dezembro	Variação (%)	2020	2019	Variação (%)
AÇORES	66	30	120	66	74	-10,81
AVEIRO	251	133	88,72	251	331	-24,17
BEJA	59	35	68,57	59	74	-20,27
BRAGA	391	232	68,53	391	542	-27,86
BRAGANCA	46	23	100	46	46	0
CASTELO BRANCO	59	28	110,71	59	80	-26,25
COIMBRA	169	92	83,7	169	224	-24,55
EVORA	52	26	100	52	95	-45,26
FARO	317	200	58,5	317	379	-16,36
GUARDA	45	27	66,67	45	52	-13,46
LEIRIA	160	117	36,75	160	276	-42,03
LISBOA	1792	1160	54,48	1792	2084	-14,01
MADEIRA	111	78	42,31	111	146	-23,97
PORTALEGRE	37	21	76,19	37	38	-2,63
PORTO	944	636	48,43	944	1235	-23,56
SANTAREM	158	85	85,88	158	217	-27,19
SETUBAL	393	238	65,13	393	521	-24,57
VIANA DO CASTELO	82	51	60,78	82	119	-31,09
VILA REAL	58	39	48,72	58	65	-10,77
UISEU	118	55	114,55	118	151	-21,85

## Constituições | Comparativo Sectorial Mensal / Acumulado



### INFORMAÇÃO E TELECOMUNICAÇÕES

Comparativo Mensal Jan/Dez **53** **23** **130,4** %

Comparativo Anual 2020 / 2019 **53** **76** **-30,3** %



### FINANCEIRAS E SEGUROS

**60** **65** **-7,69** %

**60** **80** **-25** %



### IMOBILIARIA

**476** **683** **-30,3** %

**476** **462** **3,03** %



### AGRICULTURA, PECUÁRIA, CAÇA E PISCAS

**163** **92** **77,17** %

**163** **193** **-15,5** %



### EDUCAÇÃO

Comparativo Mensal Jan/Dez **63** **25** **152** %

Comparativo Anual 2020 / 2019 **63** **68** **-7,35** %



### ELECTRICIDADE GÁS E ÁGUA

**22** **19** **15,79** %

**22** **13** **69,23** %



### SAÚDE E APOIO SOCIAL

**288** **152** **89,47** %

**288** **530** **-45,7** %



### SERVIÇOS

**1340** **820** **63,41** %

**1340** **1792** **-25,2** %

## Constituições | Comparativo Sectorial Mensal / Acumulado



### ADMINISTRAÇÃO PÚBLICA

Comparativo Mensal	Jan/Dez	0	0	0	%
Comparativo Anual	2020 / 2019	0	0	0	%



### CONSTRUÇÃO

621	304	104,3	%
621	876	-29,1	%



### COMÉRCIO POR GROSSO

265	182	45,6	%
265	398	-33,4	%



### INDÚSTRIAS EXTRATIVAS

1	5	-80	%
1	6	-83,3	%



### TRANSPORTES E LOGÍSTICA

Comparativo Mensal	Jan/Dez	488	273	78,75	%
Comparativo Anual	2020 / 2019	488	411	18,73	%



### COMÉRCIO A RETALHO

664	317	109,5	%
664	766	-13,3	%



### INDÚSTRIAS TRANSFORMADORAS

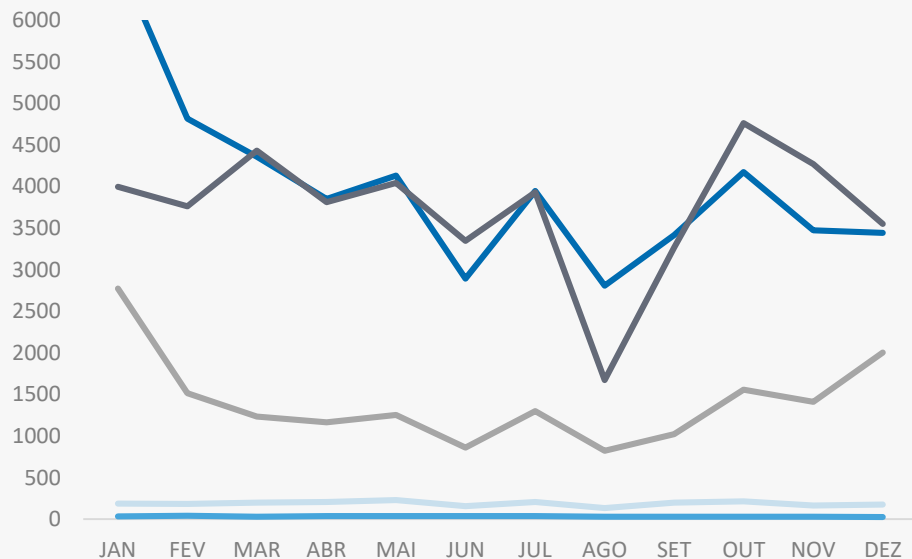
290	157	84,71	%
290	438	-33,8	%



### RESTAURAÇÃO E TURISMO

538	327	64,53	%
538	640	-15,9	%

## Análise de Tendências | Evolução Mensal



Total Anual 2019

INSOLVÊNCIAS 2256

PER 394

CONSTITUIÇÕES 48071

ENCERRAMENTOS 16911

AÇÕES JUDICIAIS 44851





## FICHA TÉCNICA OBSERVATÓRIO INFOTRUST

O Observatório Infotrust analisa informação relativa a sociedades empresariais e outras entidades ativas, com sede em Portugal, com as naturezas Jridicas de Sociedades Anónimas, Sociedades por Quotas, Sociedades Unipessoais, Entidades Públicas, Associações, Cooperativas e outras Sociedades. Não fazem parte desta análise os empresários em nome individual.

Todas as entidades foram atualizadas com o CAE (Classificação Actividade Económica) Rev3., tendo sido também classificadas através da localização da sua sede, representando os 22 Distritos de Portugal. Os Setores de Actividade são um agrupamento criado pela Infotrust, com base na Tabela de CAE .

Apoio ao Cliente: 707 224 900

[www.infotrust.pt](http://www.infotrust.pt)

(+351) 21 424 90 00

[geral@infotrust.pt](mailto:geral@infotrust.pt)



**infotrust**

SUBSCREVER OBSERVATÓRIO

[www.infotrust.pt](http://www.infotrust.pt)

© Copyright Infotrust | Todos os Direitos Reservados. Proibida a reprodução total ou parcial.