

---

# OBSERVATÓRIO **INFOTRUST**

## AÇÕES JUDICIAIS



[www.infotrust.pt](http://www.infotrust.pt)

© Copyright - Todos os Direitos Reservados. Propriedade Infotrust, proibida a reprodução total ou parcial.



## OBSERVATÓRIO | AÇÕES JUDICIAIS

01. Análise de Tendências
02. Observatório Distrital
03. Observatório Sectorial

## OBSERVATÓRIO INFOTRUST AÇÕES JUDICIAIS

O Observatório Infotrust disponibiliza a evolução diária do número de Ações Judiciais registadas em território nacional, com segmentação Geográfica e por Sector de Atividade e as respetivas comparações com o exato período homólogo.

São consideradas as entidades com processos judiciais no período indicado, com publicação no portal Citius do Ministério da Justiça.

Os dados são atualizados diariamente e permitem-lhe de forma prática e eficaz, aceder a toda a informação estatística sobre a dinâmica diária das Ações Judiciais registadas em Portugal

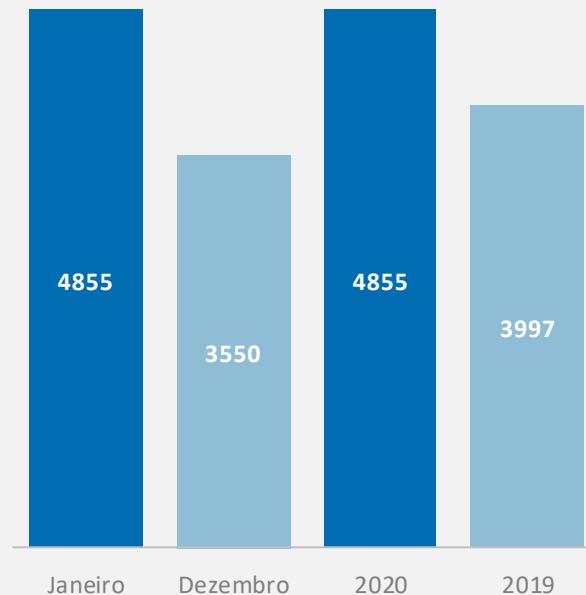
## Ações Judiciais | Comparativo Períodos Homólogos

	Janeiro	Dezembro	Variação (%)
Comparativo Mensal	<b>4855</b>	<b>3550</b>	<b>36,76</b>

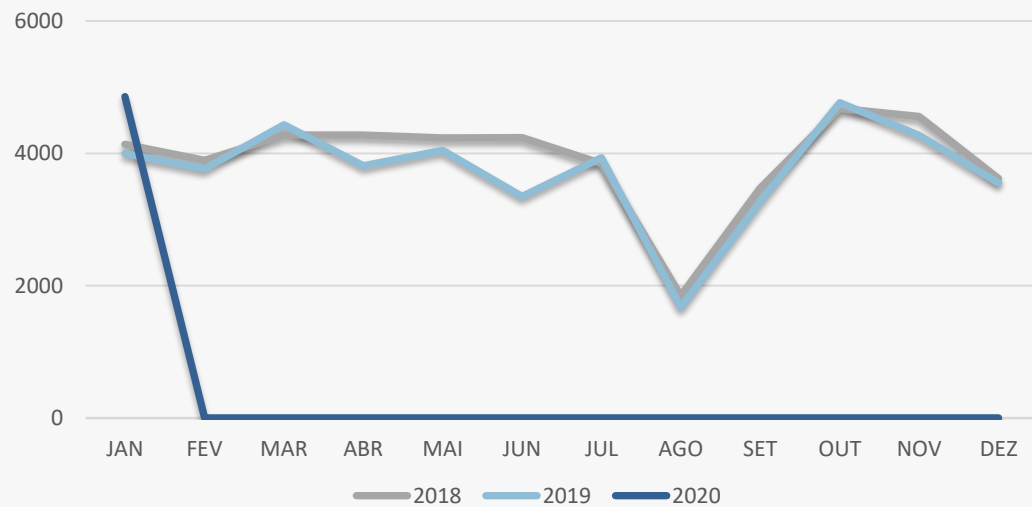
	2020	2019	Variação (%)
Comparativo Acumulado	<b>4855</b>	<b>3997</b>	<b>21,47</b>

Comparativo Mensal

Comparativo Acumulado



## Ações Judiciais | Evolução Mensal



Total Anual

2018

47072

2019

44851

2020

4855

## Ações Judiciais | Comparativo Geográfico Mensal / Acumulado

	Janeiro	Dezembro	Varição (%)	2020	2019	Varição (%)
AÇORES	51	55	-7,27	51	43	18,6
A VEIRO	307	254	20,87	307	283	8,48
BEJA	34	42	-19,05	34	28	21,43
BRAGA	471	341	38,12	471	402	17,16
BRAGANCA	39	31	25,81	39	55	-29,09
CASTELO BRANCO	59	56	5,36	59	51	15,69
COIMBRA	170	135	25,93	170	130	30,77
EVORA	49	35	40,00	49	44	11,36
FARO	181	149	21,48	181	152	19,08
GUARDA	46	28	64,29	46	40	15
LEIRIA	199	156	27,56	199	180	10,56
LISBOA	1418	978	44,99	1418	1043	35,95
MADEIRA	90	84	7,14	90	84	7,14
PORTALEGRE	29	14	107,14	29	35	-17,14
PORTO	975	651	49,77	975	786	24,05
SANTAREM	180	144	25,00	180	141	27,66
SETUBAL	251	181	38,67	251	235	6,81
VIANA DO CASTELO	96	68	41,18	96	75	28
VILA REAL	74	52	42,31	74	81	-8,64
UISEU	127	86	47,67	127	99	28,28

## Ações Judiciais | Comparativo Sectorial Mensal / Acumulado



### INFORMAÇÃO E TELECOMUNICAÇÕES

Comparativo Mensal Jan/Dez **44** **30** **46,7** %

Comparativo Anual 2020 / 2019 **44** **37** 18,92 %



### FINANCEIRAS E SEGUROS

**129** **98** **31,6** %

**129** **104** 24,04 %



### IMOBILIARIA

**267** **165** **61,8** %

**267** **209** 27,75 %



### AGRICULTURA, PECUÁRIA, CAÇA E PESCAS

**124** **125** **-0,8** %

**124** **104** 19,23 %



### EDUCAÇÃO

Comparativo Mensal Jan/Dez **53** **41** **29,3** %

Comparativo Anual 2020 / 2019 **53** **45** 17,78 %



### ELECTRICIDADE GÁS E ÁGUA

**18** **10** **80** %

**18** **15** 20 %



### SAÚDE E APOIO SOCIAL

**140** **94** **48,9** %

**140** **122** 14,75 %



### SERVIÇOS

**714** **541** **32** %

**714** **558** 27,96 %

## Ações Judiciais | Comparativo Sectorial Mensal / Acumulado



### ADMINISTRAÇÃO PÚBLICA

Comparativo Mensal Jan/Dez **44** **32** 37,5 %

Comparativo Anual 2020 / 2019 44 49 -10,2 %



### CONSTRUÇÃO

**686** **505** 35,8 %

686 531 29,19 %



### COMÉRCIO POR GROSSO

**448** **304** 47,4 %

448 384 16,67 %



### INDÚSTRIAS EXTRATIVAS

**19** **16** 18,8 %

19 16 18,75 %



### TRANSPORTES E LOGÍSTICA

Comparativo Mensal Jan/Dez **370** **275** 34,6 %

Comparativo Anual 2020 / 2019 370 277 33,57 %



### COMÉRCIO A RETALHO

**623** **443** 40,6 %

623 532 17,11 %



### INDÚSTRIAS TRANSFORMADORAS

**672** **497** 35,2 %

672 599 12,19 %

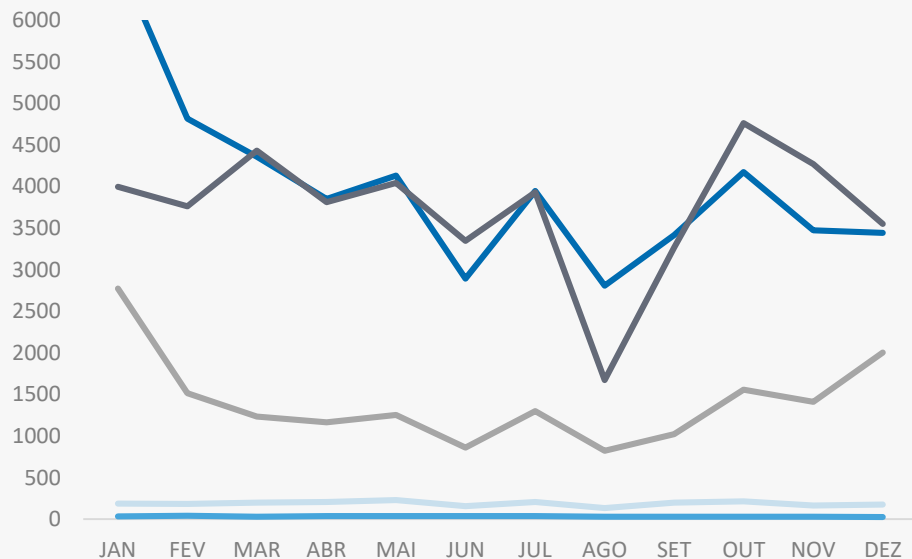


### RESTAURAÇÃO E TURISMO

**483** **354** 36,4 %

483 397 21,66 %

## Análise de Tendências | Evolução Mensal



Total Anual 2019

INSOLVÊNCIAS 2256

PER 394

CONSTITUIÇÕES 48071

ENCERRAMENTOS 16911

AÇÕES JUDICIAIS 44851





## FICHA TÉCNICA OBSERVATÓRIO INFOTRUST

O Observatório Infotrust analisa informação relativa a sociedades empresariais e outras entidades ativas, com sede em Portugal, com as naturezas Jridicas de Sociedades Anónimas, Sociedades por Quotas, Sociedades Unipessoais, Entidades Públicas, Associações, Cooperativas e outras Sociedades. Não fazem parte desta análise os empresários em nome individual.

Todas as entidades foram atualizadas com o CAE (Classificação Actividade Económica) Rev3., tendo sido também classificadas através da localização da sua sede, representando os 22 Distritos de Portugal. Os Setores de Actividade são um agrupamento criado pela Infotrust, com base na Tabela de CAE .

Apoio ao Cliente: 707 224 900

[www.infotrust.pt](http://www.infotrust.pt)

(+351) 21 424 90 00

[geral@infotrust.pt](mailto:geral@infotrust.pt)



**infotrust**

SUBSCREVER OBSERVATÓRIO

[www.infotrust.pt](http://www.infotrust.pt)

© Copyright Infotrust | Todos os Direitos Reservados. Proibida a reprodução total ou parcial.