

---

# OBSERVATÓRIO **INFOTRUST**

## CONSTITUIÇÕES



[www.infotrust.pt](http://www.infotrust.pt)

© Copyright -Todos os Direitos Reservados. Propriedade Infotrust, proibida a reprodução total ou parcial.



## OBSERVATÓRIO | CONSTITUIÇÕES

01. Análise de Tendências
02. Observatório Distrital
03. Observatório Sectorial

## OBSERVATÓRIO INFOTRUST CONSTITUIÇÕES

O Observatório Infotrust disponibiliza a evolução diária do número de Constituições registadas em território nacional, com segmentação Geográfica e por Sector de Atividade e as respetivas comparações com o exato período homólogo.

São consideradas as entidades com processos judiciais no período indicado, com publicação no portal Citius do Ministério da Justiça.

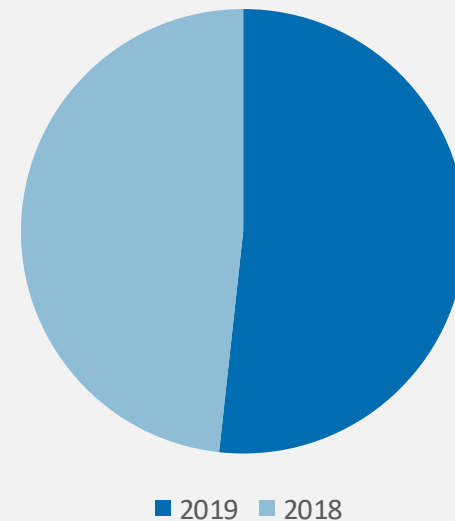
Os dados são atualizados diariamente e permitem-lhe de forma prática e eficaz, aceder a toda a informação estatística sobre a dinâmica diária das Constituições registadas em Portugal

## Constituições | Comparativo Períodos Homólogos

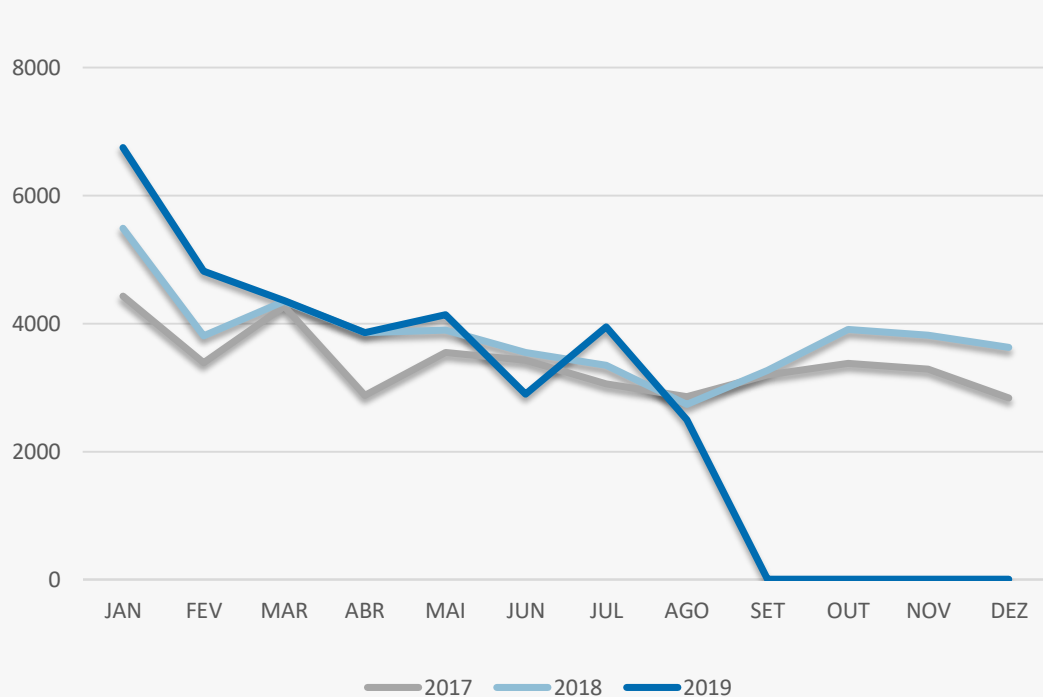
	Agosto	Julho	Varição (%)
Comparativo Mensal	<b>2496</b>	<b>3946</b>	<b>-36,75</b>

	2019	2018	Varição (%)
Comparativo Acumulado	<b>33251</b>	<b>31025</b>	<b>7,17</b>

Comparativo  
Anual



## Constituições | Evolução Mensal



Total Anual

2017

40537

2018

45645

2019

33251

## Constituições | Comparativo Geográfico Mensal / Acumulado

	Agosto	Julho	Varição (%)	2019	2018	Varição (%)
AÇORES	26	41	-36,59	370	332	11,45
AVEIRO	110	173	-36,42	1592	1388	14,7
BEJA	33	50	-34	412	343	20,12
BRAGA	175	276	-36,59	2428	2214	9,67
BRAGANCA	8	32	-75	231	181	27,62
CASTELO BRANCO	21	31	-32,26	345	307	12,38
COIMBRA	72	100	-28	946	822	15,09
EVORA	33	39	-15,38	392	375	4,53
FARO	141	216	-34,72	1928	1745	10,49
GUARDA	9	22	-59,09	227	232	-2,16
LEIRIA	96	152	-36,84	1227	1136	8,01
LISBOA	876	1418	-38,22	11014	10669	3,23
MADEIRA	63	78	-19,23	734	734	0
PORTALEGRE	17	20	-15	180	171	5,26
PORTO	456	725	-37,1	6071	5546	9,47
SANTAREM	64	102	-37,25	884	790	11,9
SETUBAL	166	290	-42,76	2511	2273	10,47
VIANA DO CASTELO	36	70	-48,57	589	552	6,7
VILA REAL	22	45	-51,11	372	373	-0,27
UISEU	51	63	-19,05	672	651	3,23

## Constituições | Comparativo Sectorial Mensal / Acumulado



### INFORMAÇÃO E TELECOMUNICAÇÕES

Comparativo Mensal Ago/Jul **26** **44** -40,9 %

Comparativo Anual 2019 / 2018 **335** **328** 2,13 %



### FINANCEIRAS E SEGUROS

**35** **54** -35,2 %

**439** **435** 0,92 %



### IMOBILIARIA

**225** **386** -41,7 %

**2916** **3144** -7,25 %



### AGRICULTURA, PECUÁRIA, CAÇA E PISCAS

**71** **122** -41,8 %

**1035** **903** 14,62 %



### EDUCAÇÃO

Comparativo Mensal Ago/Jul **40** **44** -9,09 %

Comparativo Anual 2019 / 2018 **401** **404** -0,74 %



### ELECTRICIDADE GÁS E ÁGUA

**27** **27** 0 %

**184** **81** 127,2 %



### SAÚDE E APOIO SOCIAL

**124** **157** -21 %

**1821** **1474** 23,54 %



### SERVIÇOS

**600** **947** -36,6 %

**8199** **8900** -7,88 %

## Constituições | Comparativo Sectorial Mensal / Acumulado



### ADMINISTRAÇÃO PÚBLICA

Comparativo Mensal Ago/Jul 0 0 0 %

Comparativo Anual 2019 / 2018 0 6 0 %



### CONSTRUÇÃO

267 396 -32,6 %

3826 2971 28,78 %



### COMÉRCIO POR GROSSO

171 275 -30,2 %

2026 2009 0,85 %



### INDUSTRIAS EXTRATIVAS

1 2 -50 %

24 24 0 %



### TRANSPORTES E LOGÍSTICA

Comparativo Mensal Ago/Jul 295 435 -32,2 %

Comparativo Anual 2019 / 2018 2805 1364 105,7 %



### COMÉRCIO A RETALHO

251 401 -37,4 %

3719 3535 5,21 %



### INDUSTRIAS TRANSFORMADORAS

105 208 -49,5 %

1830 1743 4,99 %

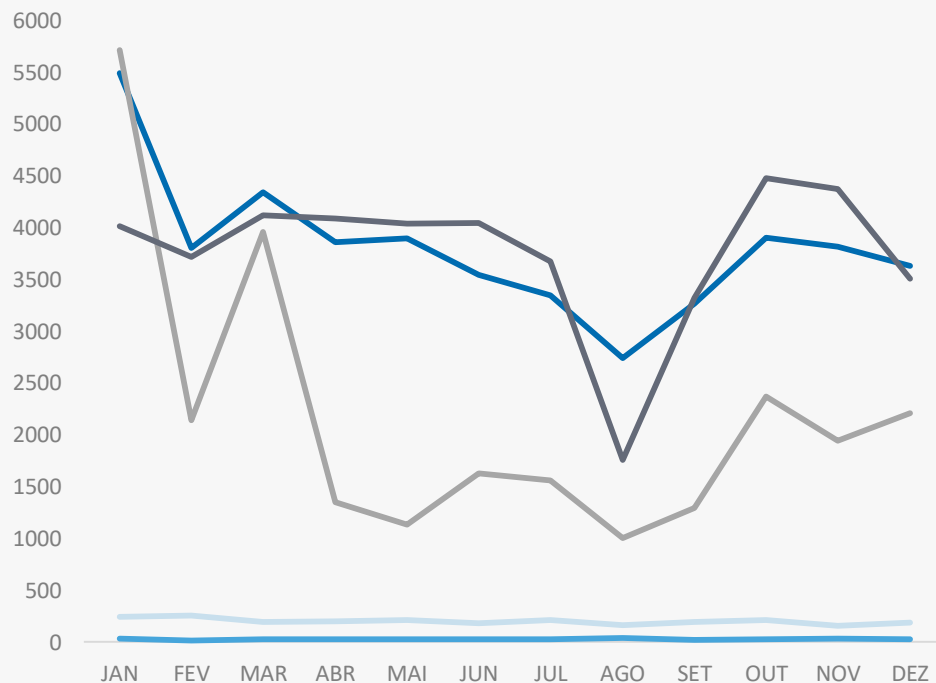


### RESTAURAÇÃO E TURISMO

257 478 -46,2 %

3690 3669 0,57 %

## Análise de Tendências | Evolução Mensal



Total Anual 2018

INSOLVÊNCIAS

2407

PER

330

CONSTITUIÇÕES

45651

ENCERRAMENTOS

26306

AÇÕES JUDICIAIS

45126





## FICHA TÉCNICA OBSERVATÓRIO INFOTRUST

O Observatório Infotrust analisa informação relativa a sociedades empresariais e outras entidades ativas, com sede em Portugal, com as naturezas Jridicas de Sociedades Anónimas, Sociedades por Quotas, Sociedades Unipessoais, Entidades Públicas, Associações, Cooperativas e outras Sociedades. Não fazem parte desta análise os empresários em nome individual.

Todas as entidades foram atualizadas com o CAE (Classificação Actividade Económica) Rev3., tendo sido também classificadas através da localização da sua sede, representando os 22 Distritos de Portugal.

Os Setores de Actividade são um agrupamento criado pela Infotrust, com base na Tabela de CAE .

(+351) 21 424 90 00

[geral@infotrust.pt](mailto:geral@infotrust.pt)



**infotrust**

SUBSCREVER OBSERVATÓRIO

[www.infotrust.pt](http://www.infotrust.pt)

© Copyright Infotrust | Todos os Direitos Reservados. Proibida a reprodução total ou parcial.