

---

# OBSERVATÓRIO **INFOTRUST**

## INSOLVÊNCIAS



[www.infotrust.pt](http://www.infotrust.pt)

© Copyright -Todos os Direitos Reservados. Propriedade Infotrust, proibida a reprodução total ou parcial.



## OBSERVATÓRIO | INSOLVÊNCIAS

01. Análise de Tendências
02. Observatório Distrital
03. Observatório Sectorial

## OBSERVATÓRIO INFOTRUST INSOLVÊNCIAS

O Observatório Infotrust disponibiliza a evolução diária do número de Insolvências registadas em território nacional, com segmentação Geográfica e por Sector de Atividade e as respetivas comparações com o exato período homólogo.

São consideradas as entidades com processos judiciais no período indicado, com publicação no portal Citius do Ministério da Justiça.

Os dados são atualizados diariamente e permitem-lhe de forma prática e eficaz, aceder a toda a informação estatística sobre a dinâmica diária de Insolvências registadas em Portugal.

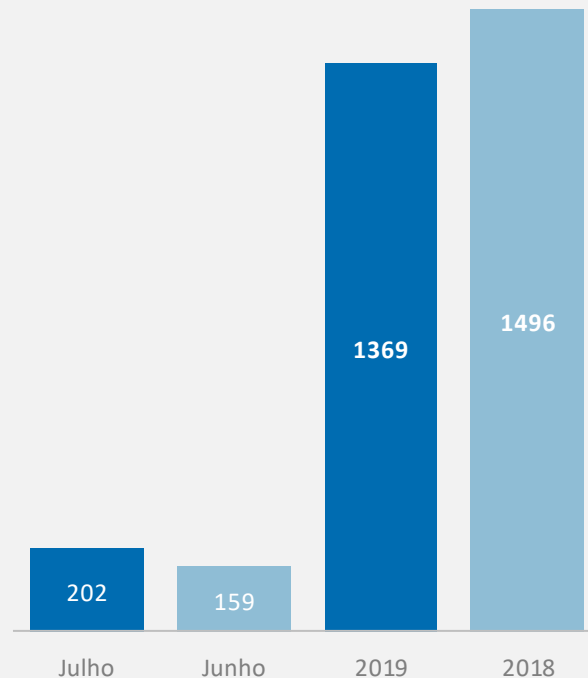
## Insolvências | Comparativo Períodos Homólogos

	Julho	Junho	Varição (%)
Comparativo Mensal	<b>202</b>	<b>159</b>	<b>27,04</b>

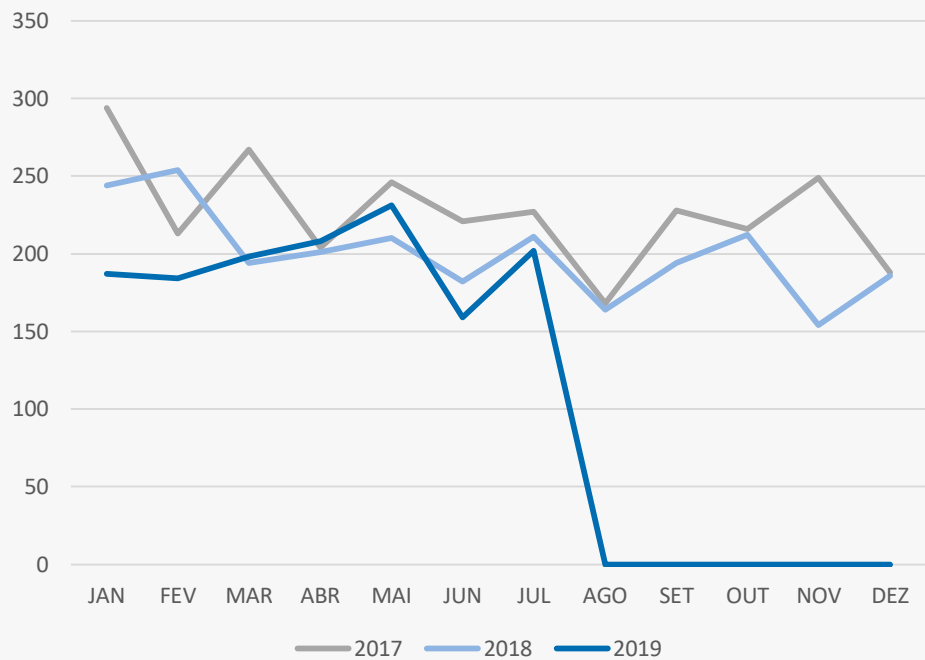
	2019	2018	Varição (%)
Comparativo Acumulado	<b>1369</b>	<b>1496</b>	<b>-8,49</b>

Comparativo Mensal

Comparativo Acumulado



## Insolvências | Evolução Mensal



Total Anual

2017

2721

2018

2406

2019

1369

## Insolvências | Comparativo Geográfico Mensal / Acumulado

	Julho	Junho	Variação (%)
Açores	2	1	100
Aveiro	11	7	57,14
Beja	0	0	0
Braga	24	23	4,35
Bragança	2	2	0
Castelo Branco	6	1	500
Coimbra	11	5	120
Evora	1	0	0
Faro	6	4	50
Guarda	1	5	-80
Leiria	4	8	-50
Lisboa	37	26	13
Madeira	3	3	0
Portalegre	1	0	0
Porto	60	50	20
Santarém	4	5	-20
Setúbal	13	8	62,5
Viana do Castelo	6	4	50
Vila Real	2	2	0
Viseu	8	5	60

	2019	2018	Variação (%)
	17	32	-46,88
	112	130	-13,85
	4	8	-50
	192	154	24,68
	16	14	14,29
	16	30	-46,67
	37	47	-21,28
	14	20	-30
	38	43	-11,63
	17	21	-19,05
	44	57	-22,81
	247	323	-23,53
	34	43	-20,93
	9	9	0
	372	351	5,98
	48	43	11,63
	64	85	-24,71
	31	28	10,71
	15	12	25
	41	45	-8,89

## Insolvências | Comparativo Sectorial Mensal / Acumulado



### INFORMAÇÃO E TELECOMUNICAÇÕES

Comparativo Mensal Jul/Jun **0** **1** **-100** %

Comparativo Anual 2019 / 2018 **4** **15** **-73,3** %



### FINANCEIRAS E SEGUROS

**2** **0** **0** %

**12** **15** **-20** %



### IMOBILIARIA

**7** **6** **16,67** %

**37** **42** **-11,9** %



### AGRICULTURA, PECUÁRIA, ÇAÇA E PESCAS

**5** **1** **400** %

**29** **22** **31,82** %



### EDUCAÇÃO

Comparativo Mensal Jul/Jun **3** **2** **50** %

Comparativo Anual 2019 / 2018 **18** **19** **-5,26** %



### ELECTRICIDADE GÁS E ÁGUA

**1** **0** **0** %

**1** **0** **0** %



### SAÚDE E APOIO SOCIAL

**1** **2** **-50** %

**17** **32** **-46,9** %



### SERVIÇOS

**29** **26** **11,54** %

**187** **210** **-11** %

## Insolvências | Comparativo Sectorial Mensal / Acumulado



### ADMINISTRAÇÃO PÚBLICA

Comparativo Mensal Jul/Jun **0** **0** **0** %

Comparativo Anual 2019 / 2018 **0** **0** **0** %



### CONSTRUÇÃO

**19** **21** **-9,52** %

**148** **208** **-28,9** %



### COMÉRCIO POR GROSSO

**30** **23** **30,43** %

**167** **175** **-4,57** %



### INDÚSTRIAS EXTRATIVAS

**0** **0** **0** %

**3** **2** **50** %



### TRANSPORTES E LOGÍSTICA

Comparativo Mensal Jul/Jun **8** **6** **33,33** %

Comparativo Anual 2019 / 2018 **68** **60** **13,33** %



### COMÉRCIO A RETALHO

**35** **20** **75** %

**191** **236** **-19,1** %



### INDÚSTRIAS TRANSFORMADORAS

**46** **36** **27,78** %

**357** **302** **18,21** %

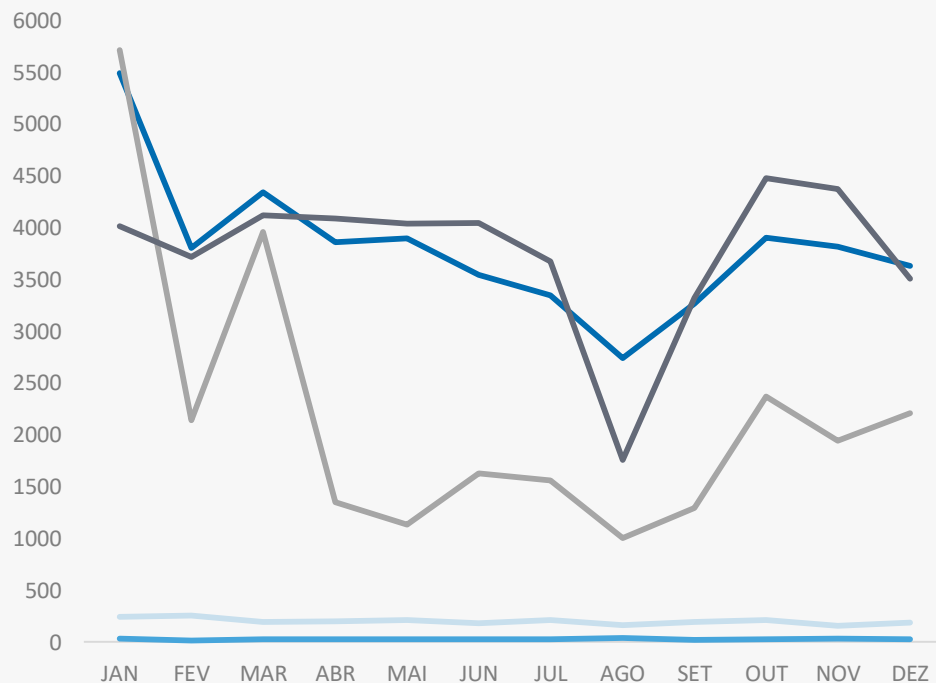


### RESTAURAÇÃO E TURISMO

**15** **12** **25** %

**113** **136** **-16,9** %

## Análise de Tendências | Evolução Mensal



Total Anual 2018

INSOLVÊNCIAS

2407

PER

330

CONSTITUIÇÕES

45651

ENCERRAMENTOS

26306

AÇÕES JUDICIAIS

45126





## FICHA TÉCNICA OBSERVATÓRIO INFOTRUST

O Observatório Infotrust analisa informação relativa a sociedades empresariais e outras entidades ativas, com sede em Portugal, com as naturezas Jridicas de Sociedades Anónimas, Sociedades por Quotas, Sociedades Unipessoais, Entidades Públicas, Associações, Cooperativas e outras Sociedades. Não fazem parte desta análise os empresários em nome individual.

Todas as entidades foram atualizadas com o CAE (Classificação Actividade Económica) Rev3., tendo sido também classificadas através da localização da sua sede, representando os 22 Distritos de Portugal.

Os Setores de Actividade são um agrupamento criado pela Infotrust, com base na Tabela de CAE .

(+351) 21 424 90 00

[geral@infotrust.pt](mailto:geral@infotrust.pt)



**infotrust**

SUBSCREVER OBSERVATÓRIO

[www.infotrust.pt](http://www.infotrust.pt)

© Copyright Infotrust | Todos os Direitos Reservados. Proibida a reprodução total ou parcial.