
OBSERVATÓRIO **INFOTRUST**

CONSTITUIÇÕES



www.infotrust.pt

© Copyright -Todos os Direitos Reservados. Propriedade Infotrust, proibida a reprodução total ou parcial.



OBSERVATÓRIO | CONSTITUIÇÕES

01. Análise de Tendências
02. Observatório Distrital
03. Observatório Sectorial

OBSERVATÓRIO INFOTRUST CONSTITUIÇÕES

O Observatório Infotrust disponibiliza a evolução diária do número de Constituições registadas em território nacional, com segmentação Geográfica e por Sector de Atividade e as respetivas comparações com o exato período homólogo.

São consideradas as entidades com processos judiciais no período indicado, com publicação no portal Citius do Ministério da Justiça.

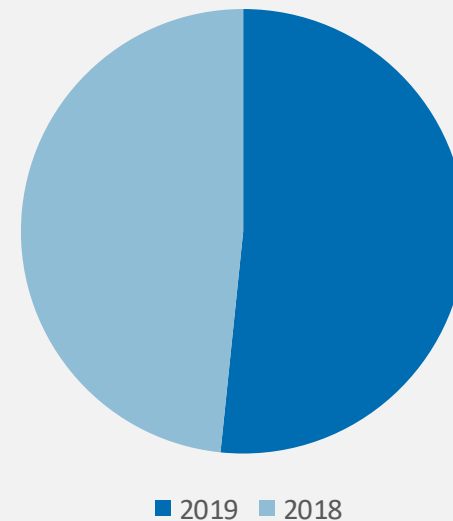
Os dados são atualizados diariamente e permitem-lhe de forma prática e eficaz, aceder a toda a informação estatística sobre a dinâmica diária das Constituições registadas em Portugal

Constituições | Comparativo Períodos Homólogos

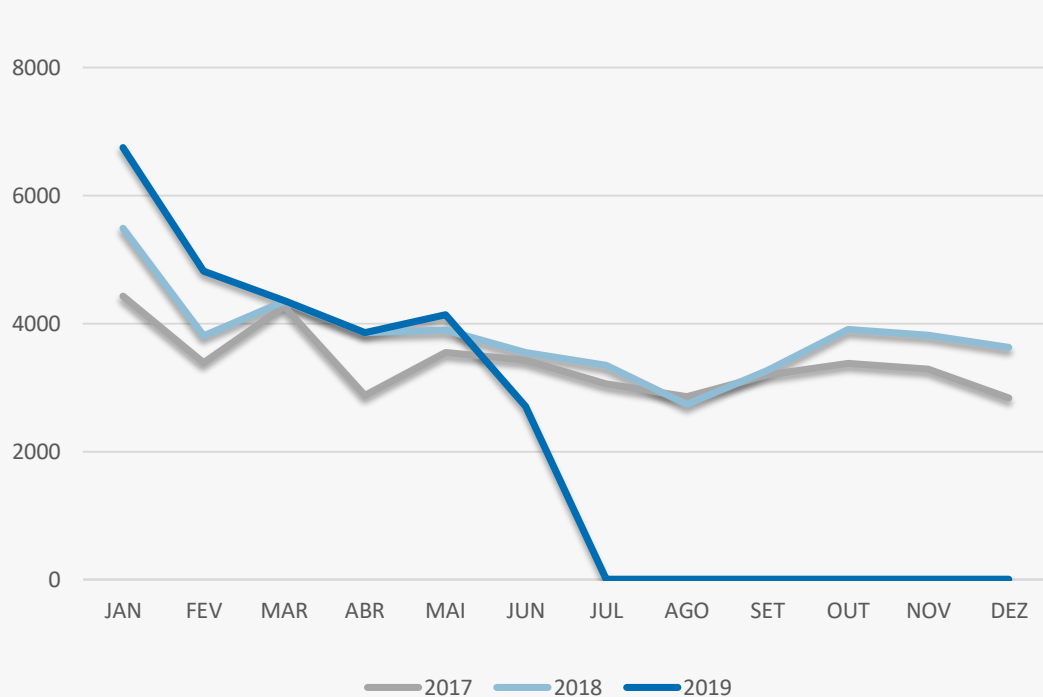
	Junho	Maiο	Variacão (%)
Comparativo Mensal	2704	4135	-34,61

	2019	2018	Variacão (%)
Comparativo Acumulado	26625	24944	6,74

Comparativo Anual



Constituições | Evolução Mensal



Total Anual

2017

40551

2018

45651

2019

26625

Constituições | Comparativo Geográfico Mensal / Acumulado

	Junho	Maio	Varição (%)	2019	2018	Varição (%)
LEIRIA	67	128	-47,66	973	919	5,88
LISBOA	962	1436	-33,01	8640	8471	2
COIMBRA	77	118	-34,75	770	674	14,24
BEJA	35	53	-33,96	326	280	16,43
UISEU	59	85	-30,59	551	521	5,76
AVEIRO	126	205	-38,54	1299	1117	16,29
BRAGA	178	281	-36,65	1959	1801	8,77
GUARDA	22	30	-26,67	194	191	1,57
CASTELO BRANCO	28	46	-39,13	293	244	20,08
MADEIRA	76	89	-14,61	588	588	0
VILA REAL	27	47	-42,55	303	306	-0,98
SANTAREM	57	100	-43	714	629	13,51
PORTALEGRE	11	18	-38,89	141	143	-1,4
EVORA	28	38	-26,32	316	307	2,93
AÇORES	33	45	-26,67	297	272	9,19
BRAGANCA	15	21	-28,57	189	146	29,45
VIANA DO CASTELO	62	68	-8,82	477	441	8,16
PORTO	484	746	-35,12	4851	4447	9,08
SETUBAL	198	342	-42,11	2046	1819	12,48
FARO	153	237	-35,44	1550	1437	7,86

Constituições | Comparativo Sectorial Mensal / Acumulado



INFORMAÇÃO E TELECOMUNICAÇÕES

Comparativo Mensal Jun/Mai **36** **37** -2,7 %

Comparativo Anual 2019 / 2018 **260** **267** -2,62 %



FINANCEIRAS E SEGUROS

Comparativo Mensal Jun/Mai **36** **41** -12,2 %

Comparativo Anual 2019 / 2018 **348** **365** -4,66 %



IMOBILIARIA

Comparativo Mensal Jun/Mai **277** **416** -33,4 %

Comparativo Anual 2019 / 2018 **2296** **2484** -7,57 %



AGRICULTURA, PECUÁRIA, CAÇA E PISCAS

Comparativo Mensal Jun/Mai **92** **121** -24 %

Comparativo Anual 2019 / 2018 **835** **718** 16,3 %



EDUCAÇÃO

Comparativo Mensal Jun/Mai **29** **39** -25,6 %

Comparativo Anual 2019 / 2018 **313** **308** 1,62 %



ELECTRICIDADE GÁS E ÁGUA

Comparativo Mensal Jun/Mai **40** **37** 8,11 %

Comparativo Anual 2019 / 2018 **131** **57** 129,8 %



SAÚDE E APOIO SOCIAL

Comparativo Mensal Jun/Mai **100** **197** -49,2 %

Comparativo Anual 2019 / 2018 **1526** **1205** 26,64 %



SERVIÇOS

Comparativo Mensal Jun/Mai **621** **974** -36,2 %

Comparativo Anual 2019 / 2018 **6603** **7198** -8,27 %

Constituições | Comparativo Sectorial Mensal / Acumulado



ADMINISTRAÇÃO PÚBLICA

Comparativo Mensal Jun/Mai 0 0 0 %

Comparativo Anual 2019 / 2018 0 5 0 %



CONSTRUÇÃO

286 440 -35 %

3141 2372 32,42 %



COMÉRCIO POR GROSSO

161 246 -34,6 %

1600 1614 -0,87 %



INDUSTRIAS EXTRATIVAS

0 2 -100 %

21 20 5 %



TRANSPORTES E LOGÍSTICA

Comparativo Mensal Jun/Mai 287 381 -24,7 %

Comparativo Anual 2019 / 2018 2052 1013 102,6 %



COMÉRCIO A RETALHO

290 466 -37,8 %

3054 2851 7,12 %



INDUSTRIAS TRANSFORMADORAS

127 226 -43,8 %

1516 1429 6,09 %

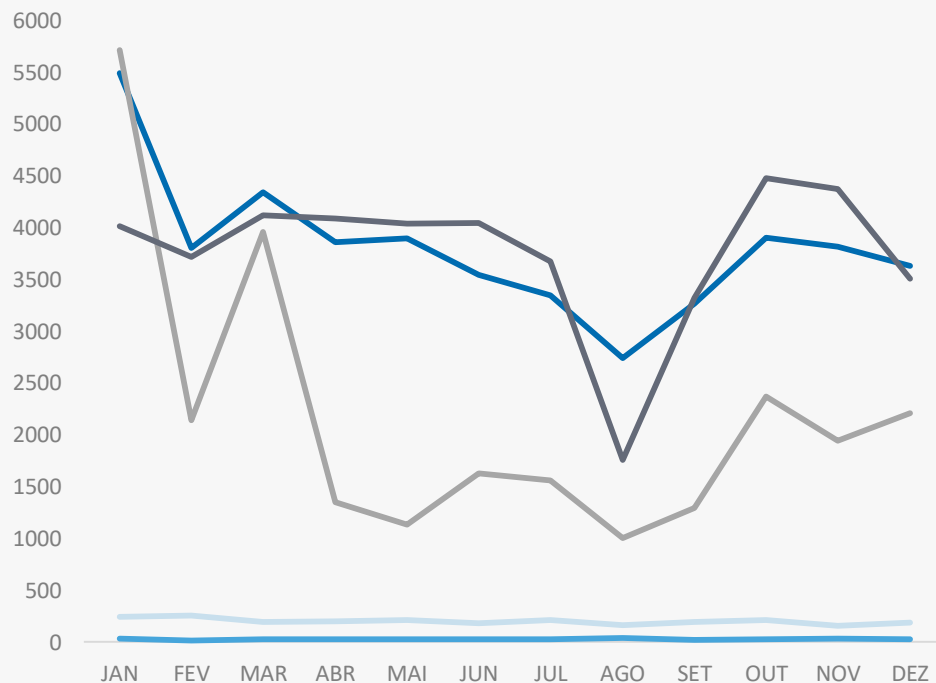


RESTAURAÇÃO E TURISMO

322 512 -37,1 %

2929 3005 -2,53 %

Análise de Tendências | Evolução Mensal



Total Anual 2018

INSOLVÊNCIAS

2407

PER

330

CONSTITUIÇÕES

45651

ENCERRAMENTOS

26306

AÇÕES JUDICIAIS

45126



FICHA TÉCNICA OBSERVATÓRIO INFOTRUST

O Observatório Infotrust analisa informação relativa a sociedades empresariais e outras entidades ativas, com sede em Portugal, com as naturezas Jridicas de Sociedades Anónimas, Sociedades por Quotas, Sociedades Unipessoais, Entidades Públicas, Associações, Cooperativas e outras Sociedades. Não fazem parte desta análise os empresários em nome individual.

Todas as entidades foram atualizadas com o CAE (Classificação Actividade Económica) Rev3., tendo sido também classificadas através da localização da sua sede, representando os 22 Distritos de Portugal.

Os Setores de Actividade são um agrupamento criado pela Infotrust, com base na Tabela de CAE .

(+351) 21 424 90 00

geral@infotrust.pt



infotrust

SUBSCREVER OBSERVATÓRIO

www.infotrust.pt

© Copyright Infotrust | Todos os Direitos Reservados. Proibida a reprodução total ou parcial.