

---

# OBSERVATÓRIO **INFOTRUST**

## INSOLVÊNCIAS



[www.infotrust.pt](http://www.infotrust.pt)

© Copyright -Todos os Direitos Reservados. Propriedade Infotrust, proibida a reprodução total ou parcial.



## OBSERVATÓRIO | INSOLVÊNCIAS

01. Análise de Tendências
02. Observatório Distrital
03. Observatório Sectorial

## OBSERVATÓRIO INFOTRUST INSOLVÊNCIAS

O Observatório Infotrust disponibiliza a evolução diária do número de Insolvências registadas em território nacional, com segmentação Geográfica e por Sector de Atividade e as respetivas comparações com o exato período homólogo.

São consideradas as entidades com processos judiciais no período indicado, com publicação no portal Citius do Ministério da Justiça.

Os dados são atualizados diariamente e permitem-lhe de forma prática e eficaz, aceder a toda a informação estatística sobre a dinâmica diária de Insolvências registadas em Portugal.

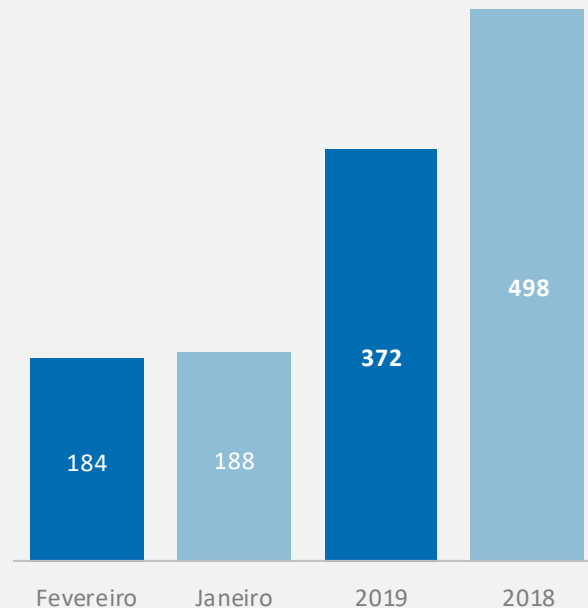
## Insolvências | Comparativo Períodos Homólogos

	Fevereiro	Janeiro	Varição (%)
Comparativo Mensal	<b>184</b>	<b>188</b>	<b>-2,13</b>

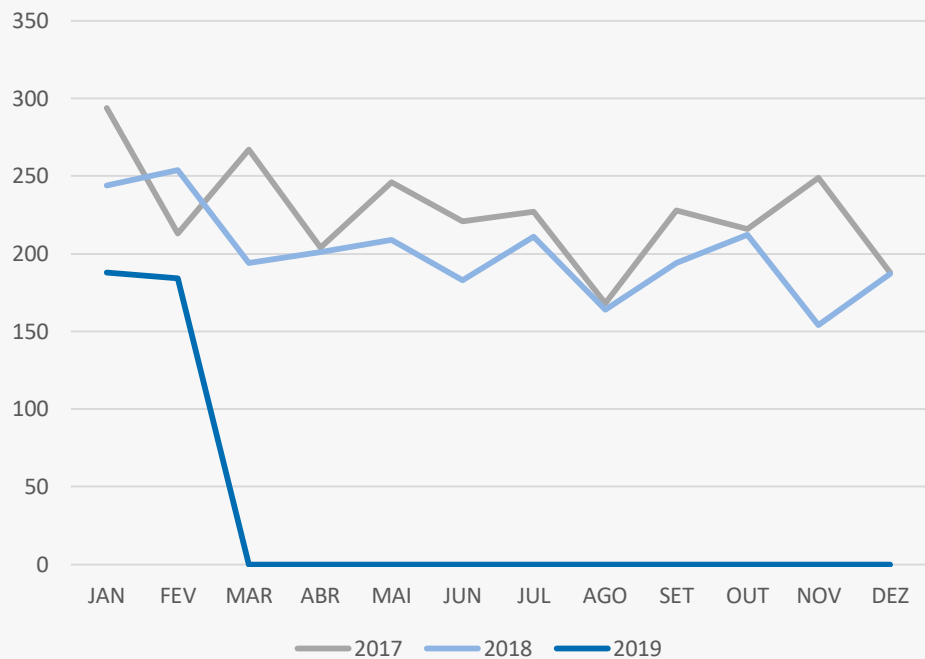
	2019	2018	Varição (%)
Comparativo Acumulado	<b>372</b>	<b>498</b>	<b>-25,3</b>

Comparativo Mensal

Comparativo Acumulado



## Insolvências | Evolução Mensal



Total Anual

2017

2721

2018

2407

2019

372

## Insolvências | Comparativo Geográfico Mensal / Acumulado

	Fevereiro	Janeiro	Varição (%)
Açores	5	2	150
Aveiro	17	20	-15
Beja	0	2	-100
Braga	27	23	17,39
Bragança	4	5	-20
Castelo Branco	2	2	0
Coimbra	3	6	-50
Evora	1	1	0
Faro	4	4	0
Guarda	4	2	100
Leiria	8	3	166,67
Lisboa	28	35	13
Madeira	2	4	-50
Portalegre	1	1	0
Porto	45	54	-16,67
Santarém	7	11	-36,36
Setúbal	6	8	-25
Viana do Castelo	7	1	600
Vila Real	2	2	0
Viseu	11	2	450

	2019	2018	Varição (%)
	7	8	-12,5
	37	47	-21,28
	2	2	0
	50	51	-1,96
	9	4	125
	4	12	-66,67
	9	17	-47,06
	2	6	-66,67
	8	19	-57,89
	6	4	50
	11	18	-38,89
	63	117	-46,15
	6	19	-68,42
	2	3	-33,33
	99	104	-4,81
	18	13	38,46
	14	29	-51,72
	8	9	-11,11
	4	2	100
	13	13	0

## Insolvências | Comparativo Sectorial Mensal / Acumulado



### INFORMAÇÃO E TELECOMUNICAÇÕES

Comparativo Mensal Fev/Jan **0** **1** **-100** %

Comparativo Anual 2019 / 2018 **1** **4** **-75** %



### FINANCEIRAS E SEGUROS

**3** **0** **0** %

**3** **3** **0** %



### IMOBILIARIA

**5** **5** **0** %

**10** **14** **-28,6** %



### AGRICULTURA, PECUÁRIA, CAÇA E PESCAS

**0** **6** **-100** %

**6** **9** **-33,3** %



### EDUCAÇÃO

Comparativo Mensal Fev/Jan **6** **2** **200** %

Comparativo Anual 2019 / 2018 **8** **7** **14,29** %



### ELECTRICIDADE GÁS E ÁGUA

**0** **0** **0** %

**0** **0** **0** %



### SAÚDE E APOIO SOCIAL

**3** **3** **0** %

**6** **13** **-53,9** %



### SERVIÇOS

**22** **31** **-29** %

**53** **66** **-19,7** %

## Insolvências | Comparativo Sectorial Mensal / Acumulado



### ADMINISTRAÇÃO PÚBLICA

Comparativo Mensal Fev/Jan **0** **0** **0** %

Comparativo Anual 2019 / 2018 **0** **0** **0** %



### CONSTRUÇÃO

**16** **19** **-15,8** %

**35** **78** **-55,1** %



### COMÉRCIO POR GROSSO

**20** **18** **11,11** %

**38** **53** **-28,3** %



### INDÚSTRIAS EXTRATIVAS

**1** **0** **0** %

**1** **1** **0** %



### TRANSPORTES E LOGÍSTICA

Comparativo Mensal Fev/Jan **14** **6** **133,3** %

Comparativo Anual 2019 / 2018 **20** **21** **-4,76** %



### COMÉRCIO A RETALHO

**21** **29** **-27,6** %

**50** **75** **-33,3** %



### INDÚSTRIAS TRANSFORMADORAS

**54** **52** **3,85** %

**106** **104** **1,92** %

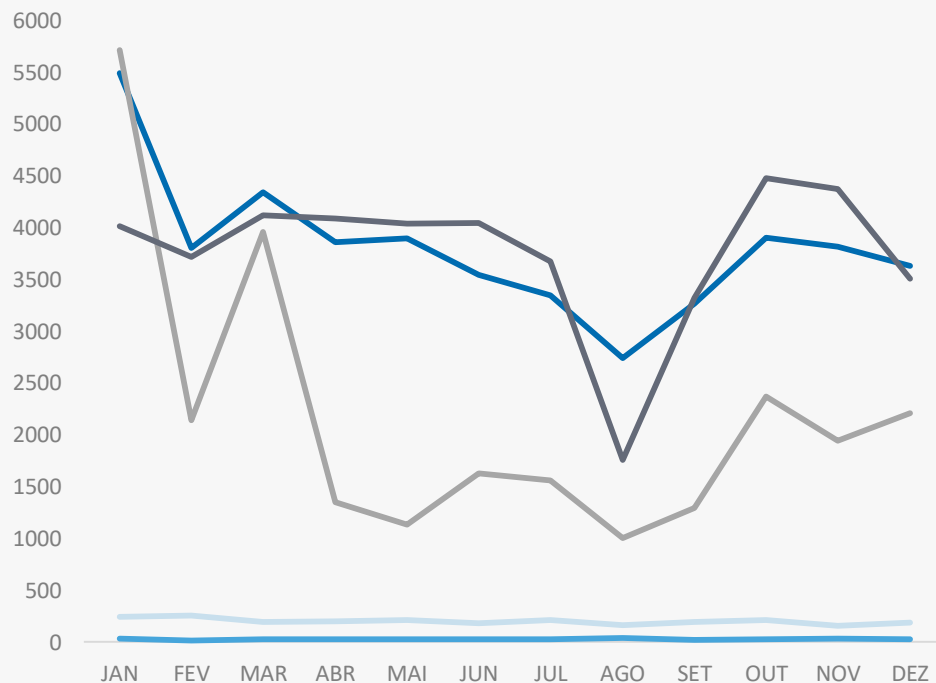


### RESTAURAÇÃO E TURISMO

**17** **16** **6,25** %

**33** **39** **-15,4** %

## Análise de Tendências | Evolução Mensal



Total Anual 2018

INSOLVÊNCIAS

2407

PER

330

CONSTITUIÇÕES

45651

ENCERRAMENTOS

26306

AÇÕES JUDICIAIS

45126





## FICHA TÉCNICA OBSERVATÓRIO INFOTRUST

O Observatório Infotrust analisa informação relativa a sociedades empresariais e outras entidades ativas, com sede em Portugal, com as naturezas Jridicas de Sociedades Anónimas, Sociedades por Quotas, Sociedades Unipessoais, Entidades Públicas, Associações, Cooperativas e outras Sociedades. Não fazem parte desta análise os empresários em nome individual.

Todas as entidades foram atualizadas com o CAE (Classificação Actividade Económica) Rev3., tendo sido também classificadas através da localização da sua sede, representando os 22 Distritos de Portugal.

Os Setores de Actividade são um agrupamento criado pela Infotrust, com base na Tabela de CAE .

(+351) 21 424 90 00

[geral@infotrust.pt](mailto:geral@infotrust.pt)



**infotrust**

SUBSCREVER OBSERVATÓRIO

[www.infotrust.pt](http://www.infotrust.pt)

© Copyright Infotrust | Todos os Direitos Reservados. Proibida a reprodução total ou parcial.