
OBSERVATÓRIO **INFOTRUST**

ENCERRAMENTOS



www.infotrust.pt

© Copyright -Todos os Direitos Reservados. Propriedade Infotrust, proibida a reprodução total ou parcial.



OBSERVATÓRIO | ENCERRAMENTOS

01. Análise de Tendências
02. Observatório Distrital
03. Observatório Sectorial

OBSERVATÓRIO INFOTRUST ENCERRAMENTOS

O Observatório Infotrust disponibiliza a evolução diária do número de Encerramentos registadas em território nacional, com segmentação Geográfica e por Sector de Atividade e as respetivas comparações com o exato período homólogo.

São consideradas as entidades com processos judiciais no período indicado, com publicação no portal Citius do Ministério da Justiça.

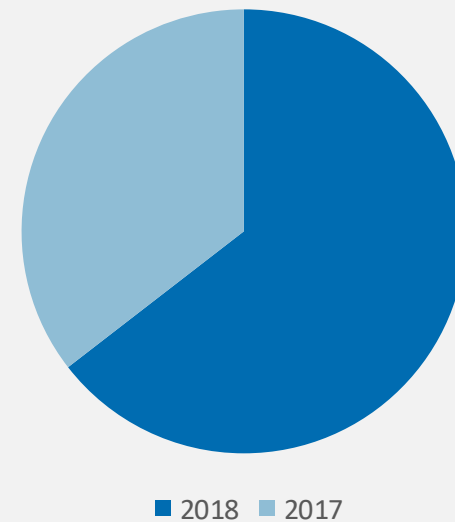
Os dados são atualizados diariamente e permitem-lhe de forma prática e eficaz, aceder a toda a informação estatística sobre a dinâmica diária dos Encerramento registadas em Portugal.

Encerramentos | Comparativo Períodos Homólogos

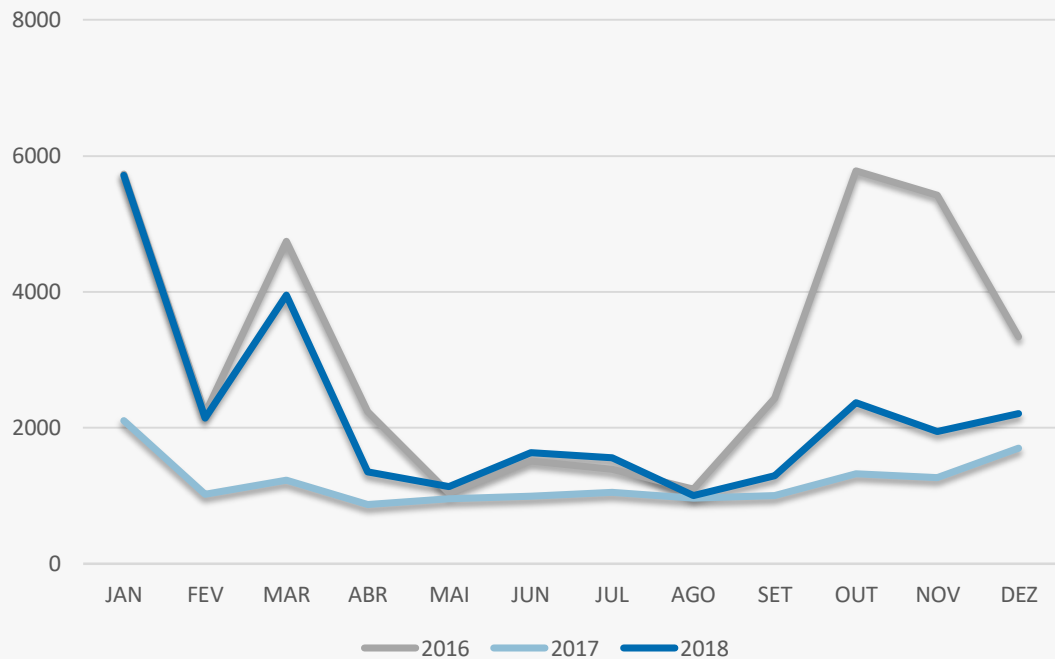
	Dezembro	Novembro	Variação (%)
Comparativo Mensal	2206	1940	13,71

	2018	2017	Variação (%)
Comparativo Acumulado	26309	14469	81,83

Comparativo
Anual



Encerramentos | Evolução Mensal



Total Anual

2016

36924

2017

14469

2018

26309

Encerramentos | Comparativo Geográfico Mensal / Acumulado

	Dezembro	Novembro	Varição (%)	2018	2017	Varição (%)
Açores	22	13	69,23	165	128	28,91
Aveiro	145	118	22,88	1419	848	67,33
Beja	21	16	31,25	241	155	55,48
Braga	146	136	7,35	1760	1150	53,04
Bragança	17	7	142,86	180	105	71,43
Castelo Branco	32	15	113,33	307	177	73,45
Coimbra	82	39	110,26	819	415	97,35
Evora	50	21	138,1	386	149	159,06
Faro	149	103	44,66	1229	591	107,95
Guarda	27	17	58,82	227	125	81,6
Leiria	76	67	13,43	1200	599	100,33
Lisboa	563	665	-15,34	8789	4637	89,54
Madeira	68	40	70	636	486	30,86
Portalegre	18	10	80	208	93	123,66
Porto	433	414	4,59	4441	2488	78,5
Santarém	69	35	97,14	868	453	91,61
Setúbal	159	106	50	1768	933	89,5
Viana do Castelo	42	44	-4,55	652	335	94,63
Vila Real	20	29	-31,03	341	221	54,3
Viseu	65	44	47,73	658	373	76,41

Encerramentos | Comparativo Sectorial Mensal / Acumulado



INFORMAÇÃO E TELECOMUNICAÇÕES

Comparativo Mensal Dez/Nov **21** **29** **-28** %

Comparativo Anual 2018/2017 **311** **190** **63,7** %



FINANCEIRAS E SEGUROS

Comparativo Mensal Dez/Nov **39** **44** **-11** %

Comparativo Anual 2018/2017 **344** **238** **44,5** %



IMOBILIARIA

Comparativo Mensal Dez/Nov **117** **123** **-4,9** %

Comparativo Anual 2018/2017 **1308** **683** **91,5** %



AGRICULTURA, PECUÁRIA, ÇAÇA E PESCAS

Comparativo Mensal Dez/Nov **66** **45** **46,7** %

Comparativo Anual 2018/2017 **602** **375** **60,5** %



EDUCAÇÃO

Comparativo Mensal Dez/Nov **31** **28** **10,7** %

Comparativo Anual 2018/2017 **390** **268** **45,5** %



ELECTRICIDADE GÁS E ÁGUA

Comparativo Mensal Dez/Nov **5** **1** **400** %

Comparativo Anual 2018/2017 **38** **16** **138** %



SAÚDE E APOIO SOCIAL

Comparativo Mensal Dez/Nov **84** **58** **44,8** %

Comparativo Anual 2018/2017 **813** **558** **45,7** %



SERVIÇOS

Comparativo Mensal Dez/Nov **476** **421** **13,1** %

Comparativo Anual 2018/2017 **5214** **3174** **64,3** %

Encerramentos | Comparativo Sectorial Mensal / Acumulado



ADMINISTRAÇÃO PÚBLICA

Comparativo Mensal Dez/Nov **1** **0** **0** %

Comparativo Anual 2018/2017 **2** **2** **0** %



CONSTRUÇÃO

224 **201** 11,4 %

3211 **1514** 112 %



COMÉRCIO POR GROSSO

172 **208** -17 %

2788 **1350** 107 %



INDÚSTRIAS EXTRATIVAS

1 **7** -86 %

69 **22** 214 %



TRANSPORTES E LOGÍSTICA

Comparativo Mensal Dez/Nov **90** **84** 7,14 %

Comparativo Anual 2018/2017 **1221** **561** 118 %



COMÉRCIO A RETALHO

383 **292** 31,2 %

4538 **2622** 73,1 %



INDÚSTRIAS TRANSFORMADORAS

224 **175** 28 %

2538 **1155** 120 %

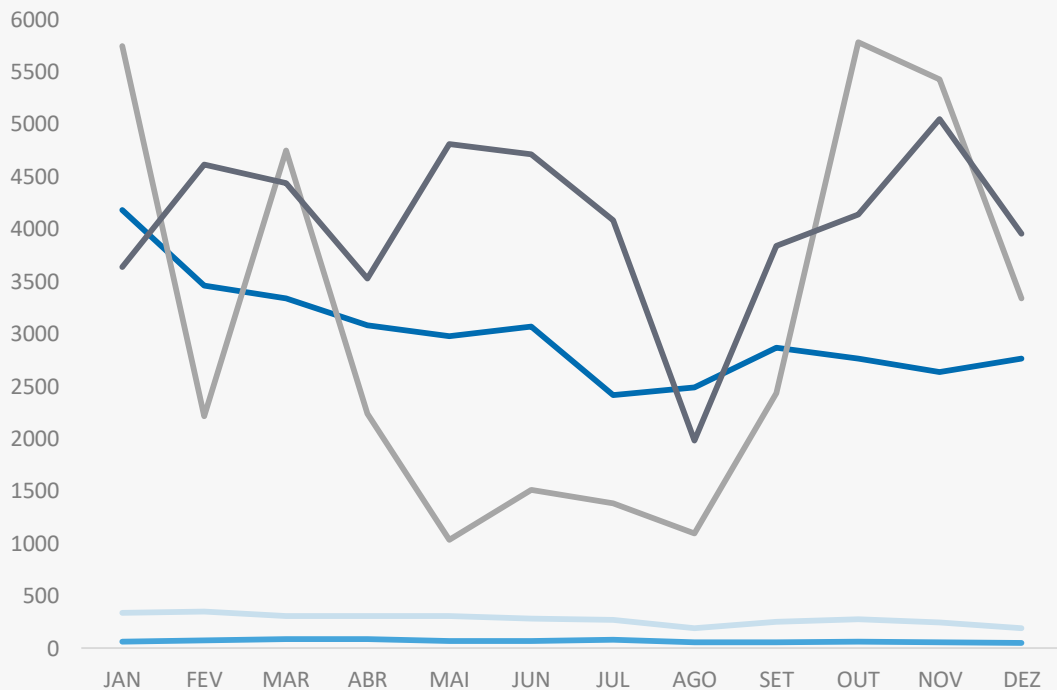


RESTAURAÇÃO E TURISMO

272 **224** 21,4 %

2918 **1740** 67,7 %

Análise de Tendências | Evolução Mensal



Total Anual 2017

INSOLVÊNCIAS

2721

PER

482

CONSTITUIÇÕES

40551

ENCERRAMENTOS

14469

AÇÕES JUDICIAIS

49924



FICHA TÉCNICA OBSERVATÓRIO INFOTRUST

O Observatório Infotrust analisa informação relativa a sociedades empresariais e outras entidades ativas, com sede em Portugal, com as naturezas Jridicas de Sociedades Anónimas, Sociedades por Quotas, Sociedades Unipessoais, Entidades Públicas, Associações, Cooperativas e outras Sociedades. Não fazem parte desta análise os empresários em nome individual.

Todas as entidades foram atualizadas com o CAE (Classificação Actividade Económica) Rev3., tendo sido também classificadas através da localização da sua sede, representando os 22 Distritos de Portugal.

Os Setores de Actividade são um agrupamento criado pela Infotrust, com base na Tabela de CAE .

(+351) 21 424 90 00

geral@infotrust.pt



infotrust

SUBSCREVER OBSERVATÓRIO

www.infotrust.pt

© Copyright Infotrust | Todos os Direitos Reservados. Proibida a reprodução total ou parcial.