

---

# OBSERVATÓRIO **INFOTRUST**

## CONSTITUIÇÕES



[www.infotrust.pt](http://www.infotrust.pt)

© Copyright -Todos os Direitos Reservados. Propriedade Infotrust, proibida a reprodução total ou parcial.



## OBSERVATÓRIO | CONSTITUIÇÕES

01. Análise de Tendências
02. Observatório Distrital
03. Observatório Sectorial

## OBSERVATÓRIO INFOTRUST CONSTITUIÇÕES

O Observatório Infotrust disponibiliza a evolução diária do número de Constituições registadas em território nacional, com segmentação Geográfica e por Sector de Atividade e as respetivas comparações com o exato período homólogo.

São consideradas as entidades com processos judiciais no período indicado, com publicação no portal Citius do Ministério da Justiça.

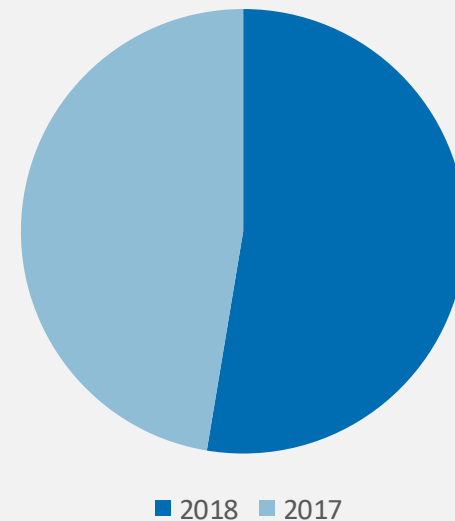
Os dados são atualizados diariamente e permitem-lhe de forma prática e eficaz, aceder a toda a informação estatística sobre a dinâmica diária das Constituições registadas em Portugal

## Constituições | Comparativo Períodos Homólogos

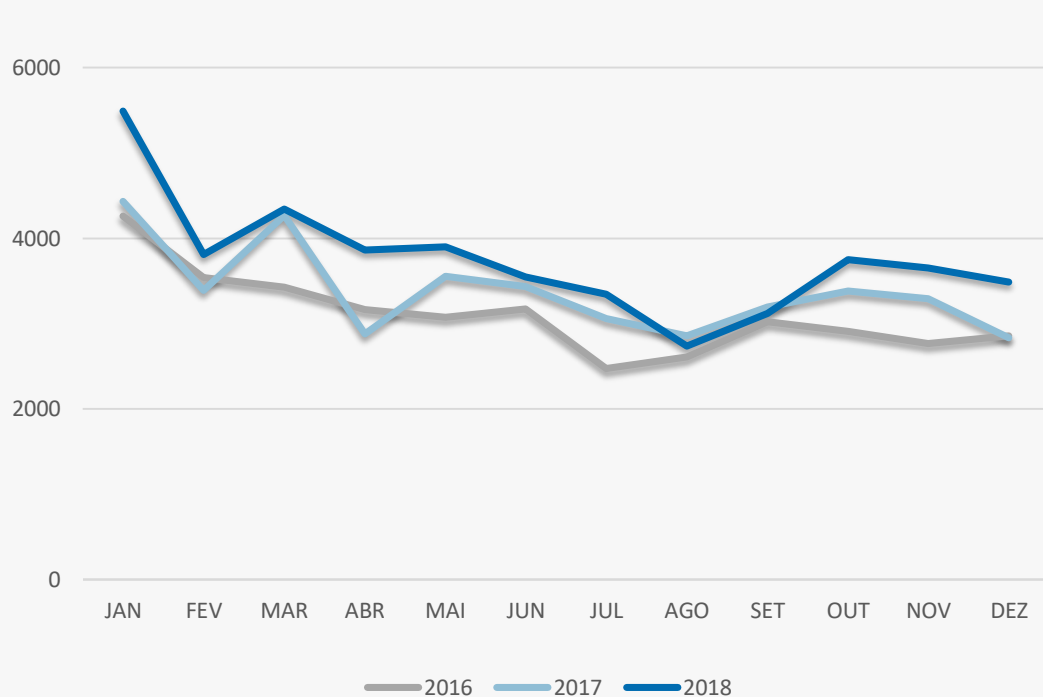
	Dezembro	Novembro	Variação (%)
Comparativo Mensal	<b>3489</b>	<b>3651</b>	<b>-4,44</b>

	2018	2017	Variação (%)
Comparativo Acumulado	<b>45031</b>	<b>40551</b>	<b>11,05</b>

Comparativo  
Anual



## Constituições | Evolução Mensal



Total Anual

2016

37247

2017

40551

2018

45031

## Constituições | Comparativo Geográfico Mensal / Acumulado

	Dezembro	Novembro	Variação (%)
PORTO	659	634	3,94
COIMBRA	111	101	9,9
BRAGA	260	246	5,69
GUARDA	23	25	-8
AVEIRO	153	142	7,75
FARO	195	192	1,56
VILA REAL	36	33	9,09
PORTALEGRE	28	29	-3,45
CASTELO BRANCO	26	32	-18,75
BRAGANCA	26	25	4
VIANA DO CASTELO	65	56	16,07
LEIRIA	112	108	3,7
AÇORES	37	33	12,12
SETUBAL	258	272	-5,15
LISBOA	1184	1390	-14,82
SANTAREM	107	81	32,1
UIXEU	66	54	22,22
MADEIRA	53	118	-55,08
EVORA	40	42	-4,76
BEJA	49	35	40

2018	2017	Variação (%)
8007	6856	16,79
1140	1033	10,36
3186	2843	12,06
318	304	4,61
1937	1823	6,25
2405	2154	11,65
476	479	-0,63
262	289	-9,34
381	380	0,26
260	300	-13,33
730	665	9,77
1538	1417	8,54
437	424	3,07
3288	2610	25,98
15470	13190	17,29
1132	1012	11,86
870	859	1,28
1059	973	8,84
537	500	7,4
502	533	-5,82

## Constituições | Comparativo Sectorial Mensal / Acumulado



### INFORMAÇÃO E TELECOMUNICAÇÕES

Comparativo Mensal Dez/Nov **30** **29** 3,45 %

Comparativo Anual 2018 / 2017 **450** **418** 7,66 %



### FINANCEIRAS E SEGUROS

**55** **57** -3,51 %

**634** **595** 6,55 %



### IMOBILIARIA

**737** **591** 24,7 %

**5224** **4367** 19,62 %



### AGRICULTURA, PECUÁRIA, ÇAÇA E PESCAS

**110** **109** 0,92 %

**1362** **1616** -15,7 %



### EDUCAÇÃO

Comparativo Mensal Dez/Nov **30** **33** -9,09 %

Comparativo Anual 2018 / 2017 **547** **471** 16,14 %



### ELECTRICIDADE GÁS E ÁGUA

**15** **14** 7,14 %

**132** **96** 37,5 %



### SAÚDE E APOIO SOCIAL

**191** **159** 20,13 %

**2157** **1705** 26,51 %



### SERVIÇOS

**678** **885** -23,4 %

**12335** **11616** 6,19 %

## Constituições | Comparativo Sectorial Mensal / Acumulado



### ADMINISTRAÇÃO PÚBLICA

Comparativo Mensal Dez/Nov **1** **0** **0** %

Comparativo Anual 2018 / 2017 **8** **5** **60** %



### CONSTRUÇÃO

**330** **308** 7,14 %

**4260** **3483** 22,31 %



### COMÉRCIO POR GROSSO

**203** **241** -15,8 %

**2933** **2682** 9,36 %



### INDÚSTRIAS EXTRATIVAS

**3** **4** -25 %

**31** **22** 40,91 %



### TRANSPORTES E LOGÍSTICA

Comparativo Mensal Dez/Nov **189** **248** -23,8 %

Comparativo Anual 2018 / 2017 **2114** **1251** 68,98 %



### COMÉRCIO A RETALHO

**414** **387** 6,98 %

**5105** **4766** 7,11 %



### INDÚSTRIAS TRANSFORMADORAS

**199** **186** 6,99 %

**2513** **2333** 7,72 %

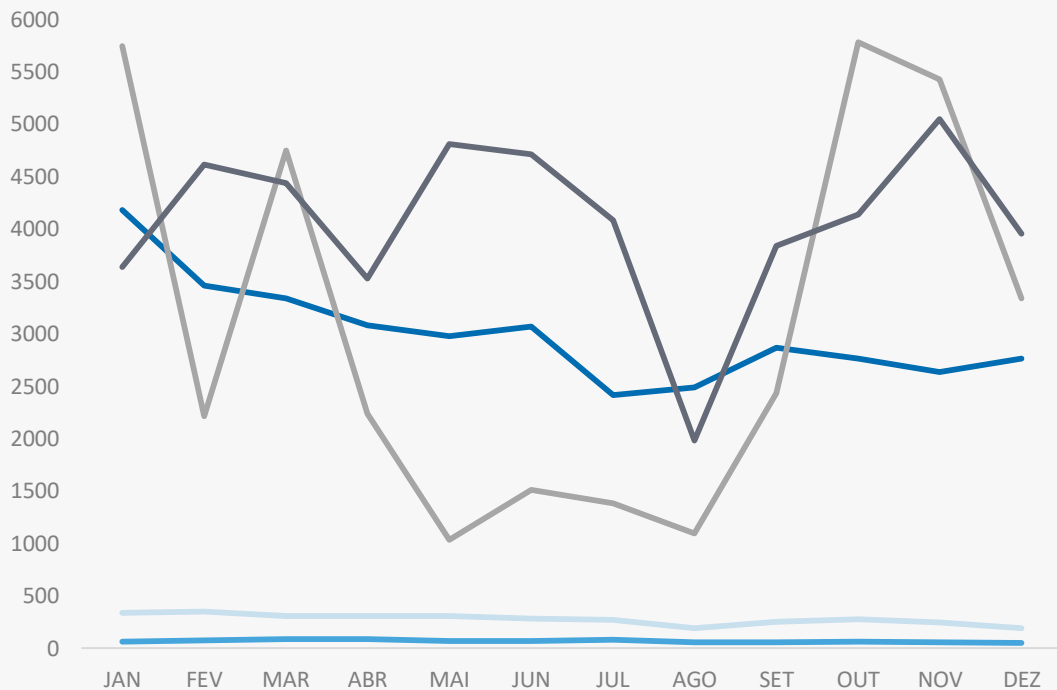


### RESTAURAÇÃO E TURISMO

**304** **400** -24 %

**5188** **5071** 2,31 %

## Análise de Tendências | Evolução Mensal



Total Anual 2017

INSOLVÊNCIAS

2721

PER

482

CONSTITUIÇÕES

40551

ENCERRAMENTOS

14469

AÇÕES JUDICIAIS

49924





## FICHA TÉCNICA OBSERVATÓRIO INFOTRUST

O Observatório Infotrust analisa informação relativa a sociedades empresariais e outras entidades ativas, com sede em Portugal, com as naturezas Jridicas de Sociedades Anónimas, Sociedades por Quotas, Sociedades Unipessoais, Entidades Públicas, Associações, Cooperativas e outras Sociedades. Não fazem parte desta análise os empresários em nome individual.

Todas as entidades foram atualizadas com o CAE (Classificação Actividade Económica) Rev3., tendo sido também classificadas através da localização da sua sede, representando os 22 Distritos de Portugal.

Os Setores de Actividade são um agrupamento criado pela Infotrust, com base na Tabela de CAE .

Apoio ao Cliente: 707 224 900

[www.infotrust.pt](http://www.infotrust.pt)

(+351) 21 424 90 00

[geral@infotrust.pt](mailto:geral@infotrust.pt)



**infotrust**

SUBSCREVER OBSERVATÓRIO

[www.infotrust.pt](http://www.infotrust.pt)

© Copyright Infotrust | Todos os Direitos Reservados. Proibida a reprodução total ou parcial.