
OBSERVATÓRIO **INFOTRUST**

ENCERRAMENTOS



www.infotrust.pt

© Copyright -Todos os Direitos Reservados. Propriedade Infotrust, proibida a reprodução total ou parcial.



OBSERVATÓRIO | ENCERRAMENTOS

01. Análise de Tendências
02. Observatório Distrital
03. Observatório Sectorial

OBSERVATÓRIO INFOTRUST ENCERRAMENTOS

O Observatório Infotrust disponibiliza a evolução diária do número de Encerramentos registadas em território nacional, com segmentação Geográfica e por Sector de Atividade e as respetivas comparações com o exato período homólogo.

São consideradas as entidades com processos judiciais no período indicado, com publicação no portal Citius do Ministério da Justiça.

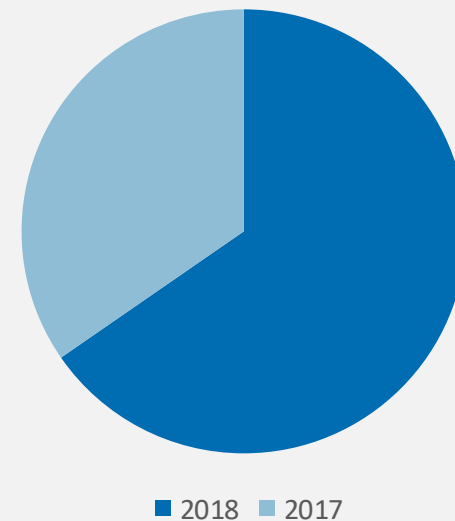
Os dados são atualizados diariamente e permitem-lhe de forma prática e eficaz, aceder a toda a informação estatística sobre a dinâmica diária dos Encerramentos registadas em Portugal.

Encerramentos | Comparativo Períodos Homólogos

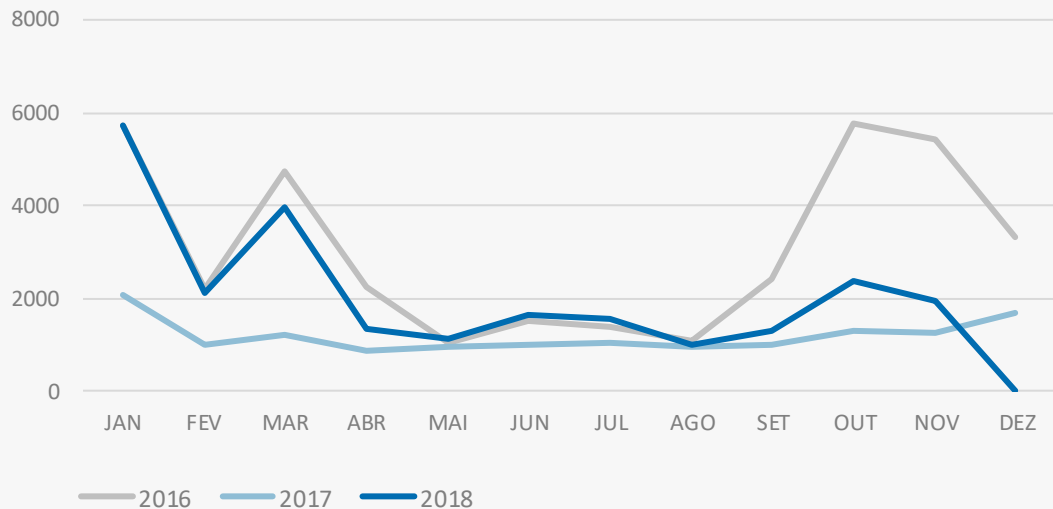
	Novembro	Outubro	Variação (%)
Comparativo Mensal	1941	2371	-18,14

	2018	2017	Variação (%)
Comparativo Acumulado	24108	12771	88,77

Comparativo
Anual



Encerramentos | Evolução Mensal



Total Anual

2016

36927

2017

14469

2018

24108

Encerramentos | Comparativo Geográfico Mensal / Acumulado

	Novembro	Outubro	Varição (%)	2018	2017	Varição (%)
Açores	13	13	0	143	109	31,19
Aveiro	118	167	-29,34	1277	738	73,04
Beja	16	10	60	220	144	52,78
Braga	136	165	-17,58	1614	1041	55,04
Bragança	7	13	-46,15	163	87	87,36
Castelo Branco	15	22	-31,82	275	150	83,33
Coimbra	39	57	-31,58	737	354	108,19
Evora	21	30	-30	336	125	168,8
Faro	103	80	28,75	1081	511	111,55
Guarda	17	11	54,55	200	109	83,49
Leiria	67	91	-26,37	1124	549	104,74
Lisboa	665	674	-1,34	8226	4185	96,56
Madeira	40	83	-51,81	568	421	34,92
Portalegre	10	15	-33,33	190	78	143,59
Porto	415	577	-28,08	4009	2181	83,81
Santarém	35	96	-63,54	799	396	101,77
Setúbal	106	119	-10,92	1609	820	96,22
Viana do Castelo	44	53	-16,98	610	270	125,93
Vila Real	29	37	-21,62	321	200	60,5
Viseu	44	56	-21,43	593	296	100,34

Encerramentos | Comparativo Sectorial Mensal / Acumulado



INFORMAÇÃO E TELECOMUNICAÇÕES

Comparativo Mensal Nov/Out **29** **30** **-3,3** %

Comparativo Anual 2018/2017 **290** **166** **74,7** %



FINANCEIRAS E SEGUROS

Comparativo Mensal Nov/Out **44** **43** **2,33** %

Comparativo Anual 2018/2017 **305** **209** **45,9** %



IMOBILIARIA

Comparativo Mensal Nov/Out **123** **102** **20,6** %

Comparativo Anual 2018/2017 **1191** **601** **98,2** %



AGRICULTURA, PECUÁRIA, ÇAÇA E PESCAS

Comparativo Mensal Nov/Out **45** **56** **-20** %

Comparativo Anual 2018/2017 **536** **329** **62,9** %



EDUCAÇÃO

Comparativo Mensal Nov/Out **28** **37** **-24** %

Comparativo Anual 2018/2017 **359** **231** **55,4** %



ELECTRICIDADE GÁS E ÁGUA

Comparativo Mensal Nov/Out **1** **1** **0** %

Comparativo Anual 2018/2017 **33** **16** **106** %



SAÚDE E APOIO SOCIAL

Comparativo Mensal Nov/Out **58** **68** **-15** %

Comparativo Anual 2018/2017 **729** **479** **52,2** %



SERVIÇOS

Comparativo Mensal Nov/Out **421** **465** **-9,5** %

Comparativo Anual 2018/2017 **4739** **2852** **66,2** %

Encerramentos | Comparativo Sectorial Mensal / Acumulado



ADMINISTRAÇÃO PÚBLICA

Comparativo Mensal Nov/Out **0** **0** **0** %

Comparativo Anual 2018/2017 **1** **2** **-50** %



CONSTRUÇÃO

201 **267** **-25** %

2987 **1321** **126** %



COMÉRCIO POR GROSSO

208 **266** **-22** %

2617 **1181** **122** %



INDÚSTRIAS EXTRATIVAS

7 **5** **40** %

68 **20** **240** %



TRANSPORTES E LOGÍSTICA

Comparativo Mensal Nov/Out **84** **110** **-24** %

Comparativo Anual 2018/2017 **1131** **482** **135** %



COMÉRCIO A RETALHO

292 **412** **-29** %

4155 **2305** **80,3** %



INDÚSTRIAS TRANSFORMADORAS

176 **261** **-33** %

2315 **1024** **126** %

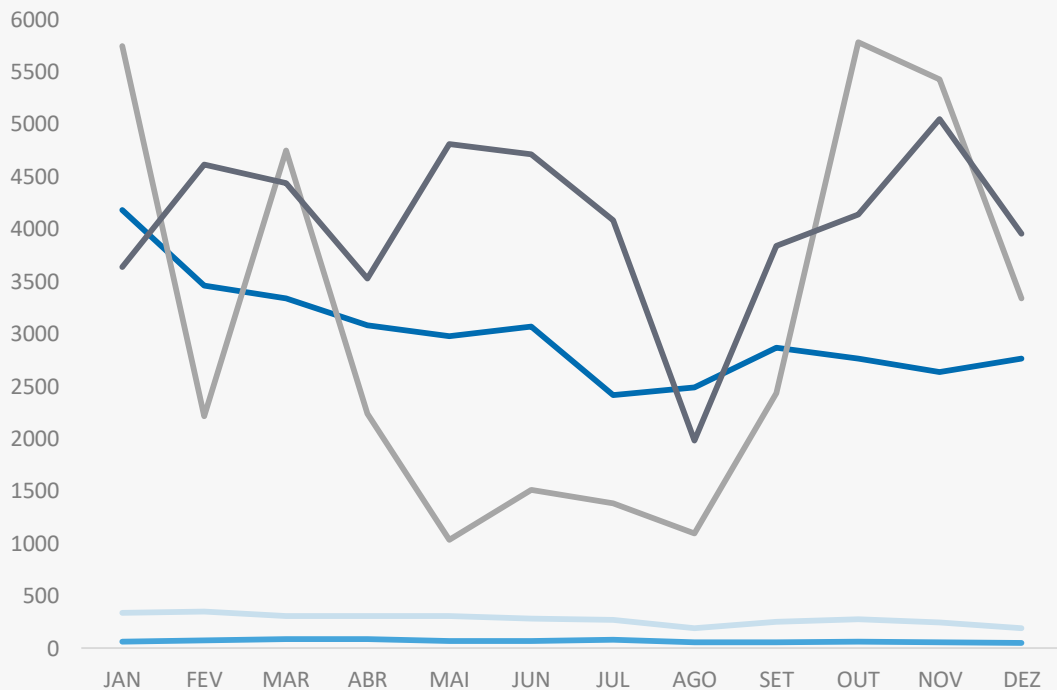


RESTAURAÇÃO E TURISMO

224 **248** **-9,7** %

2648 **1553** **70,5** %

Análise de Tendências | Evolução Mensal



Total Anual 2017

INSOLVÊNCIAS

2726

PER

482

CONSTITUIÇÕES

38647

ENCERRAMENTOS

14476

AÇÕES JUDICIAIS

49933



FICHA TÉCNICA OBSERVATÓRIO INFOTRUST

O Observatório Infotrust analisa informação relativa a sociedades empresariais e outras entidades ativas, com sede em Portugal, com as naturezas Jridicas de Sociedades Anónimas, Sociedades por Quotas, Sociedades Unipessoais, Entidades Públicas, Associações, Cooperativas e outras Sociedades. Não fazem parte desta análise os empresários em nome individual.

Todas as entidades foram atualizadas com o CAE (Classificação Actividade Económica) Rev3., tendo sido também classificadas através da localização da sua sede, representando os 22 Distritos de Portugal.

Os Setores de Actividade são um agrupamento criado pela Infotrust, com base na Tabela de CAE .

(+351) 21 424 90 00

geral@infotrust.pt



infotrust

SUBSCREVER OBSERVATÓRIO

www.infotrust.pt

© Copyright Infotrust | Todos os Direitos Reservados. Proibida a reprodução total ou parcial.