

---

# OBSERVATÓRIO **INFOTRUST**

## INSOLVÊNCIAS



[www.infotrust.pt](http://www.infotrust.pt)

© Copyright -Todos os Direitos Reservados. Propriedade Infotrust, proibida a reprodução total ou parcial.



## OBSERVATÓRIO | INSOLVÊNCIAS

01. Análise de Tendências
02. Observatório Distrital
03. Observatório Sectorial

## OBSERVATÓRIO INFOTRUST INSOLVÊNCIAS

O Observatório Infotrust disponibiliza a evolução diária do número de Insolvências registadas em território nacional, com segmentação Geográfica e por Sector de Atividade e as respetivas comparações com o exato período homólogo.

São consideradas as entidades com processos judiciais no período indicado, com publicação no portal Citius do Ministério da Justiça.

Os dados são atualizados diariamente e permitem-lhe de forma prática e eficaz, aceder a toda a informação estatística sobre a dinâmica diária de Insolvências registadas em Portugal.

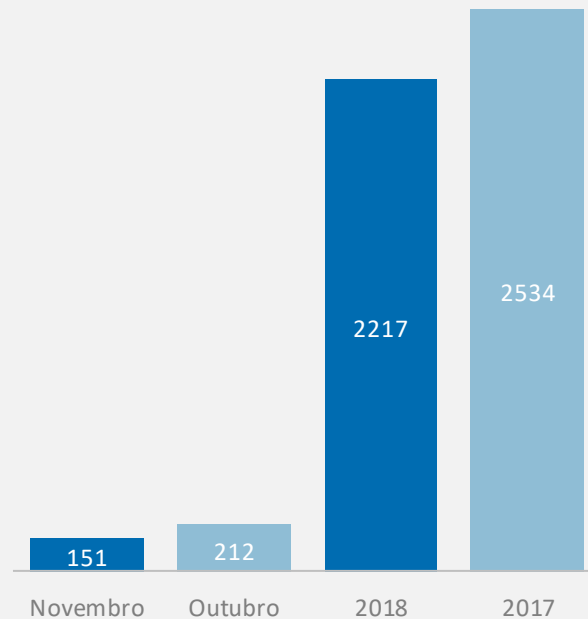
## Insolvências | Comparativo Períodos Homólogos

	Novembro	Outubro	Varição (%)
Comparativo Mensal	<b>151</b>	<b>212</b>	<b>-28,77</b>

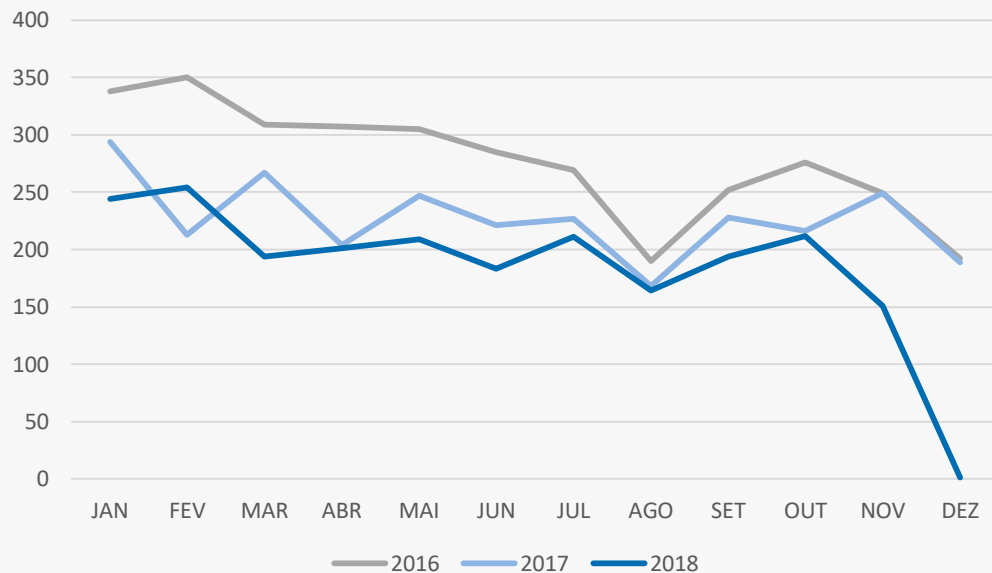
	2018	2017	Varição (%)
Comparativo Acumulado	<b>2217</b>	<b>2534</b>	<b>-12,51</b>

Comparativo Mensal

Comparativo Acumulado



## Insolvências | Evolução Mensal



Total Anual

2016

3322

2017

2723

2018

2217

## Insolvências | Comparativo Geográfico Mensal / Acumulado

	Novembro	Outubro	Variação (%)
Açores	2	5	-60
Aveiro	12	17	-29,41
Beja	0	1	-100
Braga	17	23	-26,09
Bragança	0	1	-100
Castelo Branco	3	5	-40
Coimbra	12	5	140
Evora	2	2	0
Faro	5	7	-28,57
Guarda	2	2	0
Leiria	3	5	-40
Lisboa	26	48	13
Madeira	8	5	60
Portalegre	2	2	0
Porto	34	51	-33,33
Santarém	8	8	0
Setúbal	4	18	-77,78
Viana do Castelo	2	4	-50
Vila Real	2	0	0
Viseu	7	3	133,33

	2018	2017	Variação (%)
	44	36	22,22
	186	181	2,76
	10	8	25
	247	237	4,22
	20	10	100
	48	40	20
	80	78	2,56
	28	25	12
	65	97	-32,99
	29	26	11,54
	74	97	-23,71
	463	638	-27,43
	59	68	-13,24
	16	17	-5,88
	532	608	-12,5
	70	83	-15,66
	127	132	-3,79
	43	47	-8,51
	17	34	-50
	58	71	-18,31

## Insolvências | Comparativo Sectorial Mensal / Acumulado



### INFORMAÇÃO E TELECOMUNICAÇÕES

Comparativo Mensal Nov/Out **0** **2** **-100** %

Comparativo Anual 2018 / 2017 **20** **16** **25** %



### FINANCEIRAS E SEGUROS

**3** **2** **50** %

**25** **34** **-26,5** %



### IMOBILIARIA

**8** **8** **0** %

**68** **94** **-27,7** %



### AGRICULTURA, PECUÁRIA, ÇAÇA E PESCAS

**2** **3** **-33,3** %

**38** **36** **5,56** %



### EDUCAÇÃO

Comparativo Mensal Nov/Out **3** **4** **-25** %

Comparativo Anual 2018 / 2017 **30** **36** **-16,7** %



### ELECTRICIDADE GÁS E ÁGUA

**0** **0** **0** %

**0** **4** **0** %



### SAÚDE E APOIO SOCIAL

**4** **5** **-20** %

**47** **56** **-16,1** %



### SERVIÇOS

**16** **22** **-27,3** %

**295** **353** **-16,4** %

## Insolvências | Comparativo Sectorial Mensal / Acumulado



### ADMINISTRAÇÃO PÚBLICA

Comparativo Mensal Nov/Out **0** **0** **0** %

Comparativo Anual 2018 / 2017 **0** **0** **0** %



### CONSTRUÇÃO

**17** **25** **-32** %

**295** **353** **-16,4** %



### COMÉRCIO POR GROSSO

**18** **29** **-37,9** %

**264** **288** **-8,33** %



### INDÚSTRIAS EXTRATIVAS

**0** **0** **0** %

**4** **8** **-50** %



### TRANSPORTES E LOGÍSTICA

Comparativo Mensal Nov/Out **8** **9** **-11,1** %

Comparativo Anual 2018 / 2017 **89** **109** **-18,4** %



### COMÉRCIO A RETALHO

**19** **27** **-29,6** %

**342** **401** **-14,7** %



### INDÚSTRIAS TRANSFORMADORAS

**35** **51** **-31,4** %

**469** **485** **-3,3** %

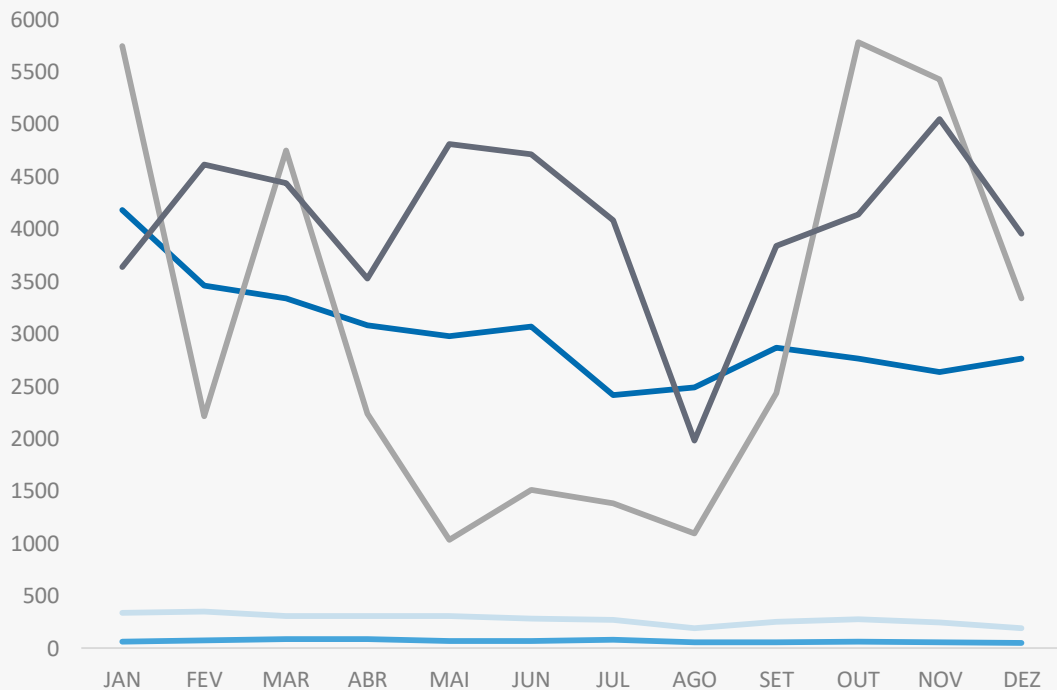


### RESTAURAÇÃO E TURISMO

**17** **23** **-26,1** %

**203** **240** **-15,4** %

## Análise de Tendências | Evolução Mensal



Total Anual 2017

INSOLVÊNCIAS 2726

PER 482

CONSTITUIÇÕES 38647

ENCERRAMENTOS 14476

AÇÕES JUDICIAIS 49933





## FICHA TÉCNICA OBSERVATÓRIO INFOTRUST

O Observatório Infotrust analisa informação relativa a sociedades empresariais e outras entidades ativas, com sede em Portugal, com as naturezas Jridicas de Sociedades Anónimas, Sociedades por Quotas, Sociedades Unipessoais, Entidades Públicas, Associações, Cooperativas e outras Sociedades. Não fazem parte desta análise os empresários em nome individual.

Todas as entidades foram atualizadas com o CAE (Classificação Actividade Económica) Rev3., tendo sido também classificadas através da localização da sua sede, representando os 22 Distritos de Portugal.

Os Setores de Actividade são um agrupamento criado pela Infotrust, com base na Tabela de CAE .

(+351) 21 424 90 00

[geral@infotrust.pt](mailto:geral@infotrust.pt)



**infotrust**

SUBSCREVER OBSERVATÓRIO

[www.infotrust.pt](http://www.infotrust.pt)

© Copyright Infotrust | Todos os Direitos Reservados. Proibida a reprodução total ou parcial.