
OBSERVATÓRIO **INFOTRUST**

ENCERRAMENTOS



www.infotrust.pt

© Copyright -Todos os Direitos Reservados. Propriedade Infotrust, proibida a reprodução total ou parcial.



OBSERVATÓRIO | ENCERRAMENTOS

01. Análise de Tendências
02. Observatório Distrital
03. Observatório Sectorial

OBSERVATÓRIO INFOTRUST ENCERRAMENTOS

O Observatório Infotrust disponibiliza a evolução diária do número de Encerramentos registadas em território nacional, com segmentação Geográfica e por Sector de Atividade e as respetivas comparações com o exato período homólogo.

São consideradas as entidades com processos judiciais no período indicado, com publicação no portal Citius do Ministério da Justiça.

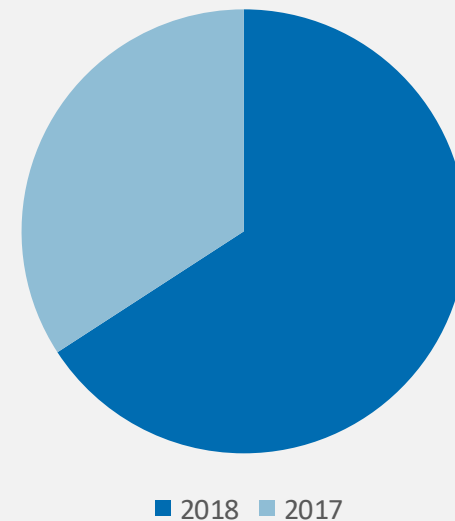
Os dados são atualizados diariamente e permitem-lhe de forma prática e eficaz, aceder a toda a informação estatística sobre a dinâmica diária dos Encerramento registadas em Portugal.

Encerramentos | Comparativo Períodos Homólogos

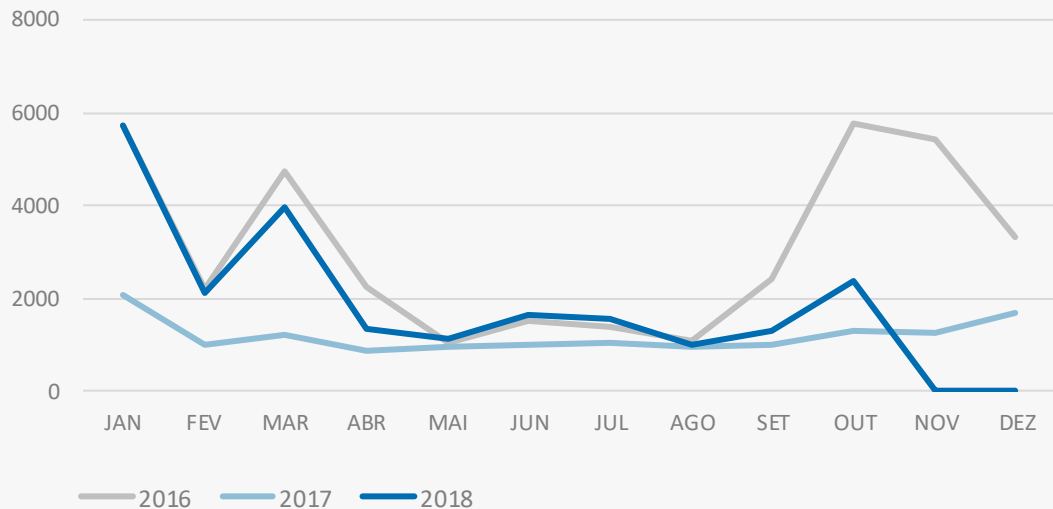
	Outubro	Setembro	Variação (%)
Comparativo Mensal	2371	1292	83,51

	2018	2017	Variação (%)
Comparativo Acumulado	22166	11504	92,68

Comparativo
Anual



Encerramentos | Evolução Mensal



Total Anual

2016

36931

2017

14470

2018

22166

Encerramentos | Comparativo Geográfico Mensal / Acumulado

	Outubro	Setembro	Varição (%)	2018	2017	Varição (%)
Açores	13	14	-7,14	130	103	26,21
Aveiro	167	83	101,2	1159	672	72,47
Beja	10	9	11,11	204	119	71,43
Braga	165	73	126,03	1478	958	54,28
Bragança	13	12	8,33	156	80	95
Castelo Branco	22	10	120	260	125	108
Coimbra	58	40	45	699	308	126,95
Evora	30	16	87,5	315	116	171,55
Faro	80	45	77,78	978	460	112,61
Guarda	11	8	37,5	183	99	84,85
Leiria	91	58	56,9	1057	480	120,21
Lisboa	673	417	61,39	7559	3793	99,29
Madeira	83	39	112,82	528	377	40,05
Portalegre	15	9	66,67	180	64	181,25
Porto	577	265	117,74	3594	1946	84,69
Santarém	96	43	123,26	764	353	116,43
Setúbal	119	72	65,28	1503	737	103,93
Viana do Castelo	53	36	47,22	566	252	124,6
Vila Real	37	14	164,29	292	183	59,56
Viseu	56	29	93,1	549	273	101,1

Encerramentos | Comparativo Sectorial Mensal / Acumulado



INFORMAÇÃO E TELECOMUNICAÇÕES

Comparativo Mensal Out/Set **30** **10** **200** %

Comparativo Anual 2018/2017 **261** **150** **74** %



FINANCEIRAS E SEGUROS

Comparativo Mensal **43** **26** **65,4** %

Comparativo Anual **261** **180** **45** %



IMOBILIARIA

Comparativo Mensal **102** **66** **54,6** %

Comparativo Anual **1068** **532** **101** %



AGRICULTURA, PECUÁRIA, ÇAÇA E PESCAS

Comparativo Mensal **56** **32** **75** %

Comparativo Anual **491** **293** **67,6** %



EDUCAÇÃO

Comparativo Mensal Out/Set **37** **23** **60,9** %

Comparativo Anual 2018/2017 **331** **205** **61,5** %



ELECTRICIDADE GÁS E ÁGUA

Comparativo Mensal **1** **4** **-75** %

Comparativo Anual **32** **14** **129** %



SAÚDE E APOIO SOCIAL

Comparativo Mensal **68** **43** **58,1** %

Comparativo Anual **671** **437** **53,6** %



SERVIÇOS

Comparativo Mensal **464** **275** **68,7** %

Comparativo Anual **4317** **2591** **66,6** %

Encerramentos | Comparativo Sectorial Mensal / Acumulado



ADMINISTRAÇÃO PÚBLICA

Comparativo Mensal Out/Set **0** **0** **0** %

Comparativo Anual 2018/2017 **1** **1** **0** %



CONSTRUÇÃO

267 **134** 99,3 %

2786 **1185** 135 %



COMÉRCIO POR GROSSO

266 **114** **133** %

2409 **1062** **127** %



INDÚSTRIAS EXTRATIVAS

5 **3** **66,7** %

61 **17** **259** %



TRANSPORTES E LOGÍSTICA

Comparativo Mensal Out/Set **110** **55** **100** %

Comparativo Anual 2018/2017 **1047** **430** **143** %



COMÉRCIO A RETALHO

412 **233** 76,8 %

3863 **2075** 86,2 %



INDÚSTRIAS TRANSFORMADORAS

262 **119** **120** %

2139 **927** **131** %

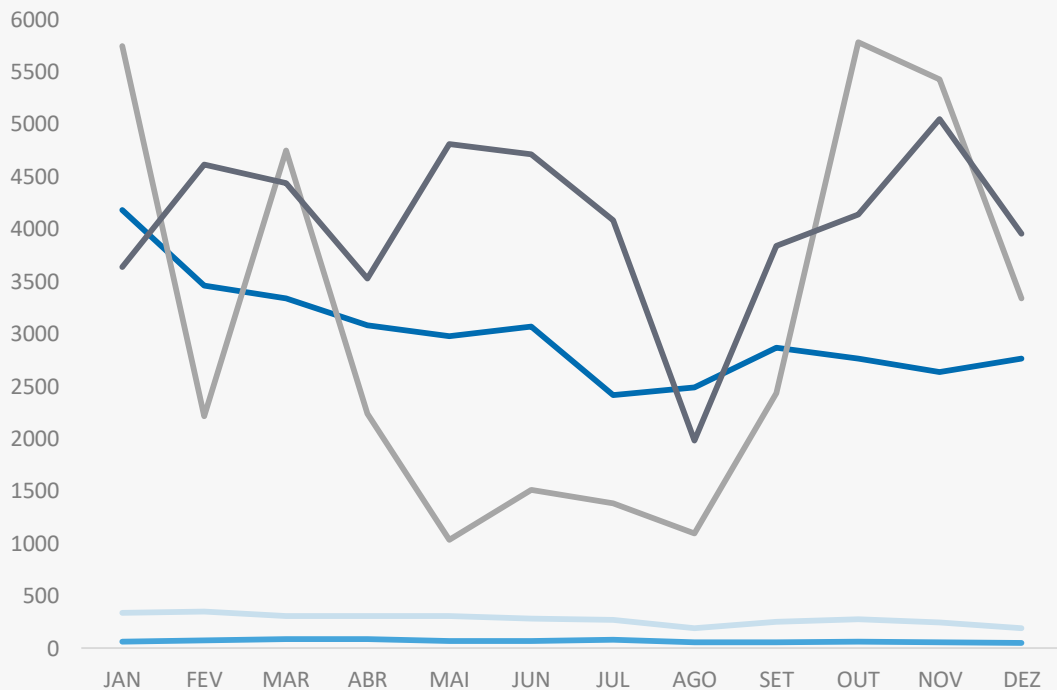


RESTAURAÇÃO E TURISMO

248 **155** **60** %

2424 **1405** **72,5** %

Análise de Tendências | Evolução Mensal



Total Anual 2017

INSOLVÊNCIAS

2726

PER

482

CONSTITUIÇÕES

38647

ENCERRAMENTOS

14476

AÇÕES JUDICIAIS

49933



FICHA TÉCNICA OBSERVATÓRIO INFOTRUST

O Observatório Infotrust analisa informação relativa a sociedades empresariais e outras entidades ativas, com sede em Portugal, com as naturezas Jridicas de Sociedades Anónimas, Sociedades por Quotas, Sociedades Unipessoais, Entidades Públicas, Associações, Cooperativas e outras Sociedades. Não fazem parte desta análise os empresários em nome individual.

Todas as entidades foram atualizadas com o CAE (Classificação Actividade Económica) Rev3., tendo sido também classificadas através da localização da sua sede, representando os 22 Distritos de Portugal.

Os Setores de Actividade são um agrupamento criado pela Infotrust, com base na Tabela de CAE .

Apoio ao Cliente: 707 224 900

www.infotrust.pt

(+351) 21 424 90 00

geral@infotrust.pt



infotrust

SUBSCREVER OBSERVATÓRIO

www.infotrust.pt

© Copyright Infotrust | Todos os Direitos Reservados. Proibida a reprodução total ou parcial.