

---

# OBSERVATÓRIO **INFOTRUST**

## AÇÕES JUDICIAIS



[www.infotrust.pt](http://www.infotrust.pt)

© Copyright - Todos os Direitos Reservados. Propriedade Infotrust, proibida a reprodução total ou parcial.



## OBSERVATÓRIO | AÇÕES JUDICIAIS

01. Análise de Tendências
02. Observatório Distrital
03. Observatório Sectorial

## OBSERVATÓRIO INFOTRUST AÇÕES JUDICIAIS

O Observatório Infotrust disponibiliza a evolução diária do número de Ações Judiciais registadas em território nacional, com segmentação Geográfica e por Sector de Atividade e as respetivas comparações com o exato período homólogo.

São consideradas as entidades com processos judiciais no período indicado, com publicação no portal Citius do Ministério da Justiça.

Os dados são atualizados diariamente e permitem-lhe de forma prática e eficaz, aceder a toda a informação estatística sobre a dinâmica diária das Ações Judiciais registadas em Portugal

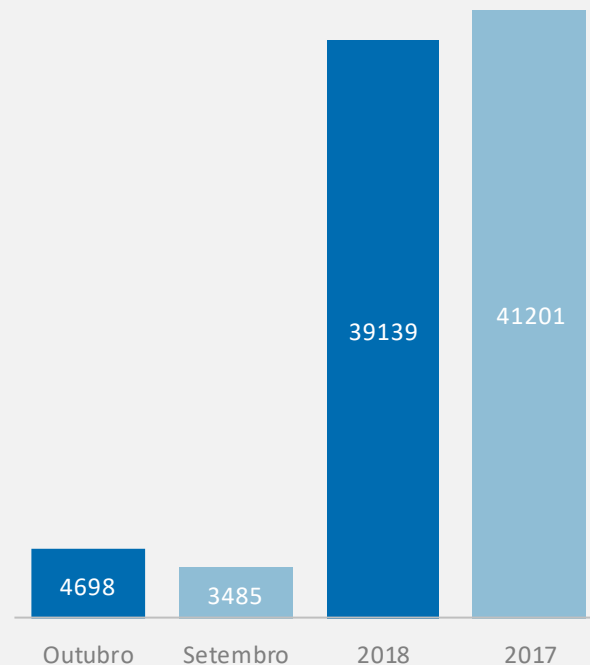
## Ações Judiciais | Comparativo Períodos Homólogos

	Outubro	Setembro	Variação (%)
Comparativo Mensal	<b>4698</b>	<b>3485</b>	<b>34,81</b>

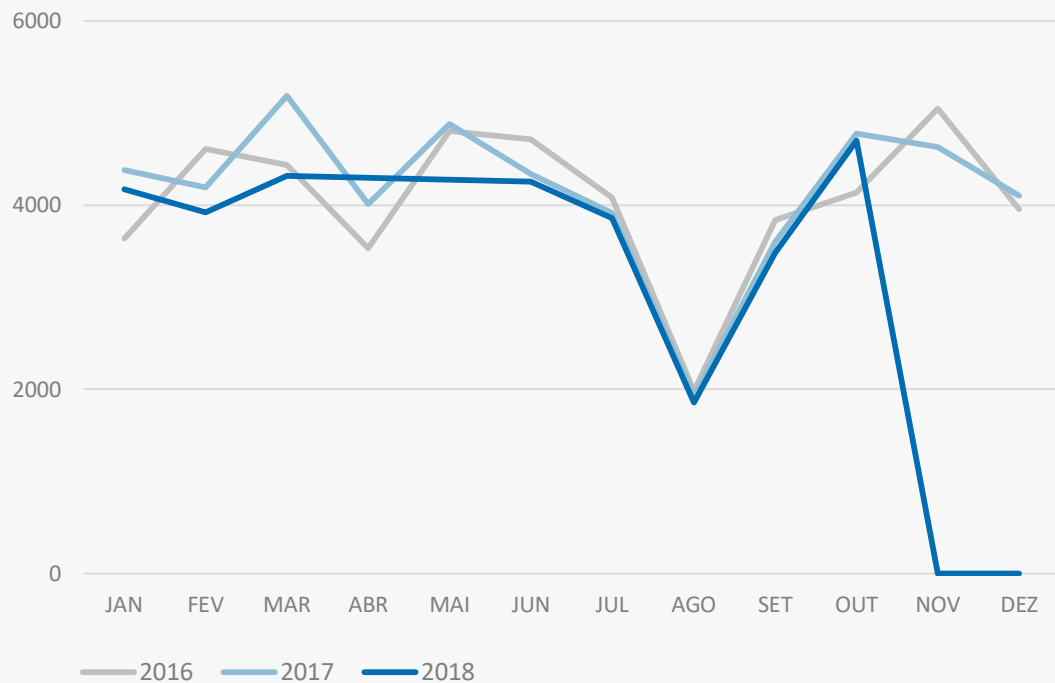
	2018	2017	Variação (%)
Comparativo Acumulado	<b>39139</b>	<b>41201</b>	<b>-5</b>

Comparativo Mensal

Comparativo Acumulado



## Ações Judiciais | Evolução Mensal



Total Anual

2016

48770

2017

49932

2018

39139

## Ações Judiciais | Comparativo Geográfico Mensal / Acumulado

	Outubro	Setembro	Variação (%)	2018	2017	Variação (%)
AÇORES	51	35	45,71	518	559	-7,33
PORTALEGRE	42	39	7,69	287	310	-7,42
SETUBAL	275	181	51,93	2245	2457	-8,63
SANTAREM	171	133	28,57	1537	1516	1,39
EVORA	62	44	40,91	545	506	7,71
BRAGA	508	327	55,35	3685	3632	1,46
FARO	179	131	36,64	1457	1637	-11
COIMBRA	152	135	12,59	1418	1448	-2,07
BEJA	29	31	-6,45	312	327	-4,59
VILA REAL	82	60	36,67	580	542	7,01
A VEIRO	293	207	41,55	2533	2758	-8,16
LEIRIA	218	133	63,91	1654	1881	-12,07
VISEU	138	109	26,61	1068	1039	2,79
MADEIRA	98	75	30,67	869	887	-2,03
VIANA DO CASTELO	106	72	47,22	721	706	2,12
GUARDA	37	29	27,59	347	422	-17,77
BRAGANCA	44	25	76,00	369	332	11,14
PORTO	957	704	35,94	7837	8198	-4,4
CASTELO BRANCO	58	72	-19,44	568	581	-2,24
LISBOA	1190	936	27,14	10510	11385	-7,69

## Ações Judiciais | Comparativo Sectorial Mensal / Acumulado



### INFORMAÇÃO E TELECOMUNICAÇÕES

Comparativo Mensal Out/Set **47** **30** 56,7 %

Comparativo Anual 2018 / 2017 **398** **427** -6,79 %



### FINANCEIRAS E SEGUROS

**113** **102** 10,8 %

**1075** **1177** -8,67 %



### IMOBILIARIA

**230** **156** 47,4 %

**1780** **1806** -1,44 %



### AGRICULTURA, PECUÁRIA, CAÇA E PISCAS

**128** **92** 39,1 %

**1059** **1121** -5,53 %



### EDUCAÇÃO

Comparativo Mensal Out/Set **59** **55** 7,27 %

Comparativo Anual 2018 / 2017 **522** **507** 2,96 %



### ELECTRICIDADE GÁS E ÁGUA

**12** **13** -7,69 %

**112** **116** -3,45 %



### SAÚDE E APOIO SOCIAL

**154** **111** 38,7 %

**1295** **1375** -5,82 %



### SERVIÇOS

**698** **529** 32 %

**5820** **6001** -3,02 %

## Ações Judiciais | Comparativo Sectorial Mensal / Acumulado



### ADMINISTRAÇÃO PÚBLICA

Comparativo Mensal Out/Set **49** **42** **16,7** %

Comparativo Anual 2018 / 2017 **402** **407** -1,23 %



### CONSTRUÇÃO

**605** **463** **30,7** %

**5107** **5409** -5,58 %



### COMÉRCIO POR GROSSO

**390** **299** **30,4** %

**3535** **3910** -9,59 %



### INDÚSTRIAS EXTRATIVAS

**17** **11** **54,6** %

**122** **151** -19,21 %



### TRANSPORTES E LOGÍSTICA

Comparativo Mensal Out/Set **307** **289** **6,23** %

Comparativo Anual 2018 / 2017 **2777** **2776** 0,04 %



### COMÉRCIO A RETALHO

**656** **452** **45,1** %

**5341** **5803** -7,96 %



### INDÚSTRIAS TRANSFORMADORAS

**719** **497** **44,7** %

**5594** **5815** -3,8 %

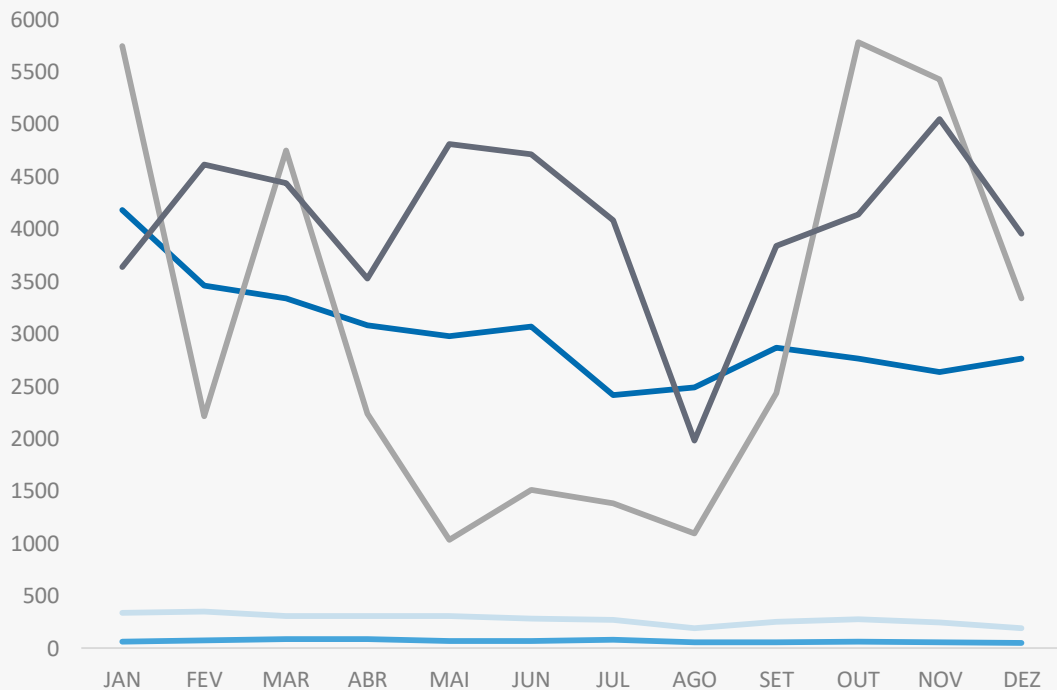


### RESTAURAÇÃO E TURISMO

**489** **325** **50,5** %

**3978** **4148** -4,1 %

## Análise de Tendências | Evolução Mensal



Total Anual 2017

INSOLVÊNCIAS

2726

PER

482

CONSTITUIÇÕES

38647

ENCERRAMENTOS

14476

AÇÕES JUDICIAIS

49933





## FICHA TÉCNICA OBSERVATÓRIO INFOTRUST

O Observatório Infotrust analisa informação relativa a sociedades empresariais e outras entidades ativas, com sede em Portugal, com as naturezas Jridicas de Sociedades Anónimas, Sociedades por Quotas, Sociedades Unipessoais, Entidades Públicas, Associações, Cooperativas e outras Sociedades. Não fazem parte desta análise os empresários em nome individual.

Todas as entidades foram atualizadas com o CAE (Classificação Actividade Económica) Rev3., tendo sido também classificadas através da localização da sua sede, representando os 22 Distritos de Portugal.

Os Setores de Actividade são um agrupamento criado pela Infotrust, com base na Tabela de CAE .

(+351) 21 424 90 00

[geral@infotrust.pt](mailto:geral@infotrust.pt)



**infotrust**

SUBSCREVER OBSERVATÓRIO

[www.infotrust.pt](http://www.infotrust.pt)

© Copyright Infotrust | Todos os Direitos Reservados. Proibida a reprodução total ou parcial.