

---

# OBSERVATÓRIO **INFOTRUST**

PER'S



[www.infotrust.pt](http://www.infotrust.pt)

© Copyright -Todos os Direitos Reservados. Propriedade Infotrust, proibida a reprodução total ou parcial.



## OBSERVATÓRIO | PER'S

01. Análise de Tendências
02. Observatório Distrital
03. Observatório Sectorial

## OBSERVATÓRIO INFOTRUST PER'S

O Observatório Infotrust disponibiliza a evolução diária do número de PER's registadas em território nacional, com segmentação Geográfica e por Sector de Atividade e as respetivas comparações com o exato período homólogo.

São consideradas as entidades com processos judiciais no período indicado, com publicação no portal Citius do Ministério da Justiça.

Os dados são atualizados diariamente e permitem-lhe de forma prática e eficaz, aceder a toda a informação estatística sobre a dinâmica diária de PER's registadas em Portugal.

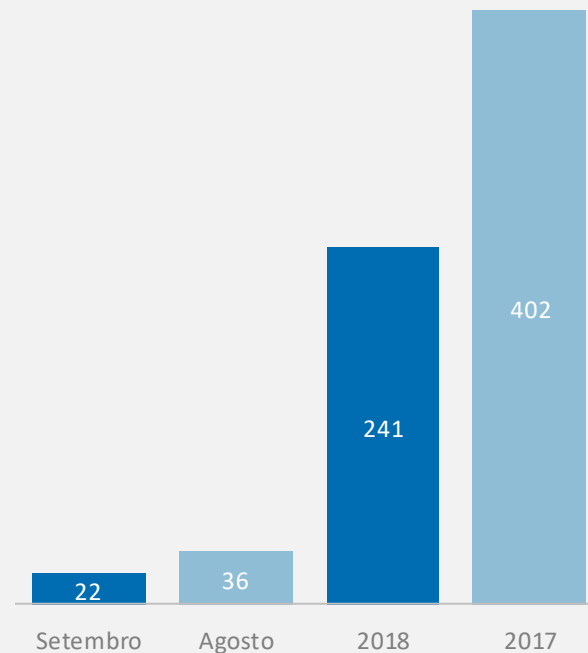
## PER's | Comparativo Períodos Homólogos

	Setembro	Agosto	Varição (%)
<b>Comparativo Mensal</b>	<b>22</b>	<b>36</b>	<b>-38,89</b>

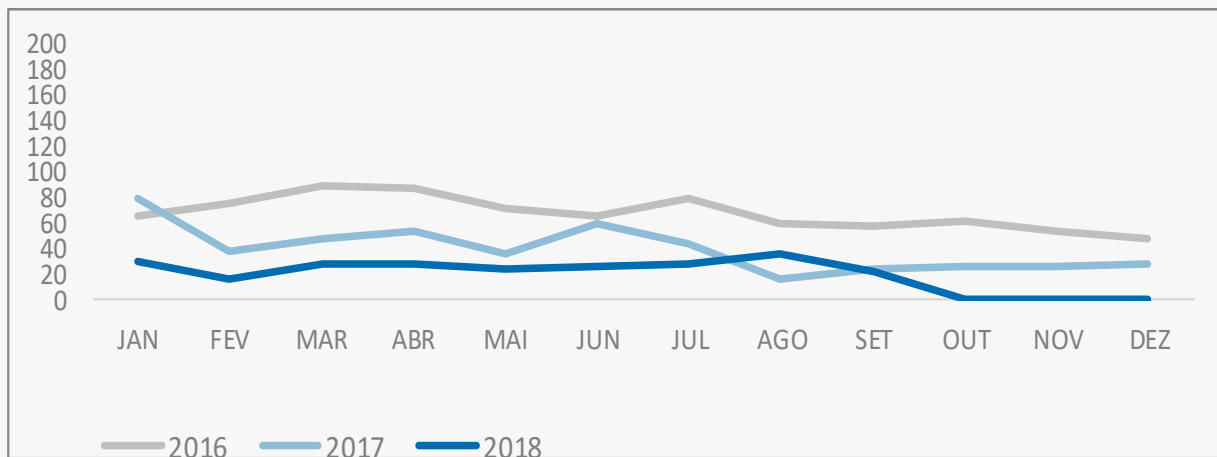
	2018	2017	Varição (%)
<b>Comparativo Acumulado</b>	<b>241</b>	<b>402</b>	<b>-40,05</b>

Comparativo Mensal

Comparativo Acumulado



## PER's | Evolução Mensal



Total Anual

2016

823

2017

482

2018

241

## PER's | Comparativo Geográfico Mensal / Acumulado

	Setembro	Agosto	Varição (%)
Açores	0	0	0
Aveiro	3	5	-40
Beja	0	0	0
Braga	3	2	50
Bragança	0	0	0
Castelo Branco	0	1	-100
Coimbra	0	1	-100
Evora	0	1	-100
Faro	0	2	-100
Guarda	0	0	0
Leiria	1	2	-50
Lisboa	3	4	-25
Madeira	0	0	0
Portalegre	0	0	0
Porto	9	14	-35,71
Santarém	1	1	0
Setúbal	1	1	0
Viana do Castelo	0	1	-100
Vila Real	0	1	-100
Viseu	1	0	0

2018	2017	Varição (%)
4	10	-60
25	24	4,17
1	1	0
28	46	-39,13
3	8	-62,5
3	10	-70
9	16	-43,75
4	7	-42,86
6	12	-50
2	5	-60
11	25	-56
39	88	-55,68
2	6	-66,67
2	5	-60
69	80	-13,75
14	14	0
8	22	-63,64
4	7	-42,86
2	2	0
5	14	-64,29

## PER's | Comparativo Sectorial Mensal / Acumulado



### INFORMAÇÃO E TELECOMUNICAÇÕES

Comparativo Mensal Set/Ago **1** **0** **0** %

Comparativo Anual 2018/ 2017 **0** **0** **0** %



### FINANCEIRAS E SEGUROS

**0** **1** **-100** %

**0** **0** **0** %



### IMOBILIARIA

**0** **2** **-100** %

**0** **1** **0** %



### AGRICULTURA, PECUÁRIA, CAÇA E PISCAS

**0** **0** **0** %

**3** **0** **0** %



### EDUCAÇÃO

Comparativo Mensal Set/Ago **1** **0** **0** %

Comparativo Anual 2018/ 2017 **1** **0** **0** %



### ELECTRICIDADE GÁS E ÁGUA

**0** **1** **-100** %

**0** **0** **0** %



### SAÚDE E APOIO SOCIAL

**1** **0** **0** %

**1** **0** **0** %



### SERVIÇOS

**0** **4** **-100** %

**3** **3** **0** %

## PER's | Comparativo Sectorial Mensal / Acumulado



### ADMINISTRAÇÃO PÚBLICA

Comparativo Mensal Set/ Ago **0** **0** **0** %

Comparativo Anual 2018/ 2017 **0** **0** **0** %



### CONSTRUÇÃO

**4** **6** **-33,3** %

**5** **3** **67** %



### COMÉRCIO POR GROSSO

**4** **3** **33,3** %

**4** **4** **0** %



### INDÚSTRIAS EXTRATIVAS

**0** **0** **0** %

**0** **0** **0** %



### TRANSPORTES E LOGÍSTICA

Comparativo Mensal Set/ Ago **1** **5** **-80** %

Comparativo Anual 2018/ 2017 **1** **0** **0** %



### COMÉRCIO A RETALHO

**4** **4** **0** %

**2** **2** **0** %



### INDÚSTRIAS TRANSFORMADORAS

**6** **10** **-40** %

**4** **2** **100** %

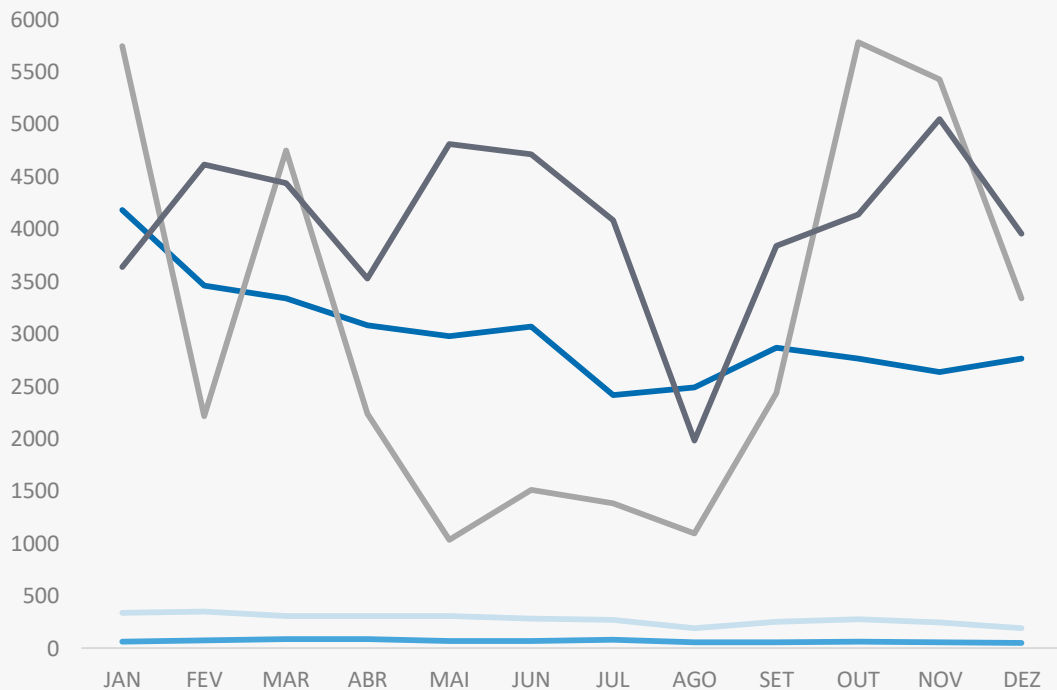


### RESTAURAÇÃO E TURISMO

**0** **0** **0** %

**0** **1** **0** %

## Análise de Tendências | Evolução Mensal



Total Anual 2017

INSOLVÊNCIAS

2726

PER

482

CONSTITUIÇÕES

38647

ENCERRAMENTOS

14476

AÇÕES JUDICIAIS

49933





## FICHA TÉCNICA OBSERVATÓRIO INFOTRUST

O Observatório Infotrust analisa informação relativa a sociedades empresariais e outras entidades ativas, com sede em Portugal, com as naturezas Jridicas de Sociedades Anónimas, Sociedades por Quotas, Sociedades Unipessoais, Entidades Públicas, Associações, Cooperativas e outras Sociedades. Não fazem parte desta análise os empresários em nome individual.

Todas as entidades foram atualizadas com o CAE (Classificação Actividade Económica) Rev3., tendo sido também classificadas através da localização da sua sede, representando os 22 Distritos de Portugal.

Os Setores de Actividade são um agrupamento criado pela Infotrust, com base na Tabela de CAE .

(+351) 21 424 90 00

[geral@infotrust.pt](mailto:geral@infotrust.pt)



**infotrust**

SUBSCREVER OBSERVATÓRIO

[www.infotrust.pt](http://www.infotrust.pt)

© Copyright Infotrust | Todos os Direitos Reservados. Proibida a reprodução total ou parcial.