
OBSERVATÓRIO **INFOTRUST**

ENCERRAMENTOS



www.infotrust.pt

© Copyright -Todos os Direitos Reservados. Propriedade Infotrust, proibida a reprodução total ou parcial.



OBSERVATÓRIO | ENCERRAMENTOS

01. Análise de Tendências
02. Observatório Distrital
03. Observatório Sectorial

OBSERVATÓRIO INFOTRUST ENCERRAMENTOS

O Observatório Infotrust disponibiliza a evolução diária do número de Encerramentos registadas em território nacional, com segmentação Geográfica e por Sector de Atividade e as respetivas comparações com o exato período homólogo.

São consideradas as entidades com processos judiciais no período indicado, com publicação no portal Citius do Ministério da Justiça.

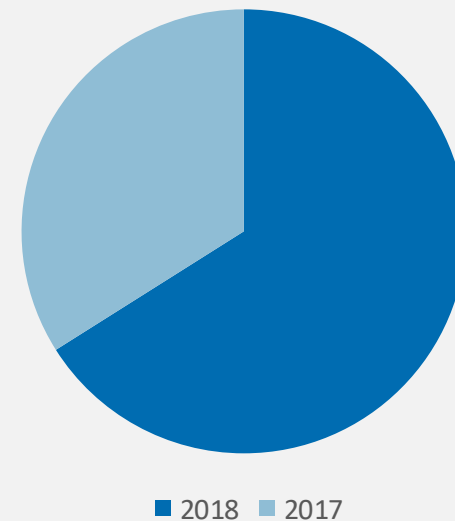
Os dados são atualizados diariamente e permitem-lhe de forma prática e eficaz, aceder a toda a informação estatística sobre a dinâmica diária dos Encerramentos registadas em Portugal.

Encerramentos | Comparativo Períodos Homólogos

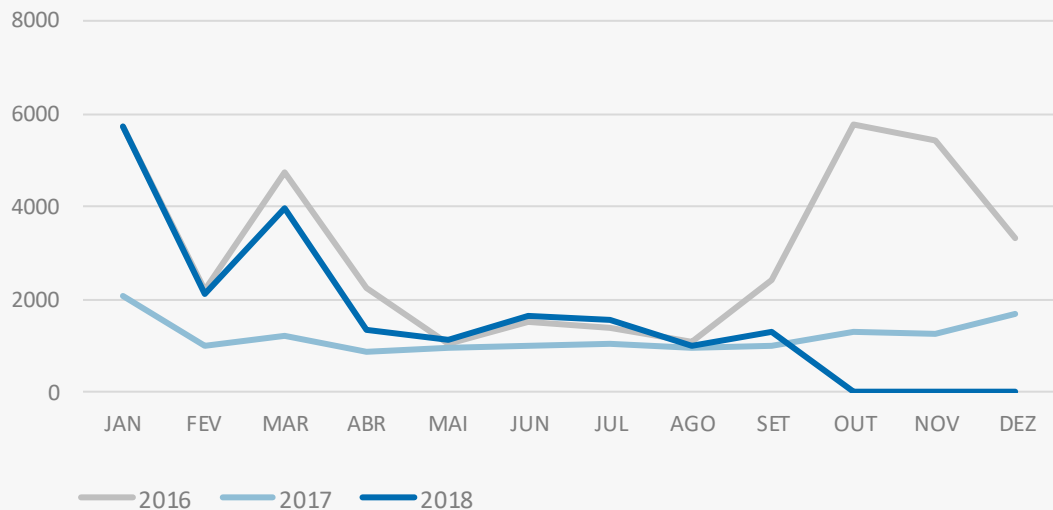
	Setembro	Agosto	Varição (%)
Comparativo Mensal	1292	1004	28,69

	2018	2017	Varição (%)
Comparativo Acumulado	19795	10180	94,45

Comparativo Anual



Encerramentos | Evolução Mensal



Total Anual

2016

36933

2017

14470

2018

19795

Encerramentos | Comparativo Geográfico Mensal / Acumulado

	Setembro	Agosto	Varição (%)	2018	2017	Varição (%)
Açores	14	10	40	117	97	20,62
Aveiro	83	55	50,91	992	570	74,04
Beja	9	12	-25	194	112	73,21
Braga	73	77	-5,19	1313	856	53,39
Bragança	12	9	33,33	143	71	101,41
Castelo Branco	10	10	0	238	116	105,17
Coimbra	40	29	37,93	641	272	135,66
Evora	16	14	14,29	285	101	182,18
Faro	45	61	-26,23	898	425	111,29
Guarda	8	11	-27,27	172	82	109,76
Leiria	58	43	34,88	966	416	132,21
Lisboa	417	283	47,35	6886	3322	107,28
Madeira	39	35	11,43	445	350	27,14
Portalegre	9	12	-25	165	55	200
Porto	265	167	58,68	3017	1720	75,41
Santarém	43	37	16,22	668	305	119,02
Setúbal	72	72	0	1384	650	112,92
Viana do Castelo	36	21	71,43	513	235	118,3
Vila Real	14	21	-33,33	255	171	49,12
Viseu	29	23	26,09	493	249	97,99

Encerramentos | Comparativo Sectorial Mensal / Acumulado



INFORMAÇÃO E TELECOMUNICAÇÕES

Comparativo Mensal Set/Ago **10** **14** **-29** %

Comparativo Anual 2018/2017 **231** **121** **90,9** %



FINANCEIRAS E SEGUROS

Comparativo Mensal **26** **10** **160** %

Comparativo Anual **218** **159** **37,1** %



IMOBILIARIA

Comparativo Mensal **66** **43** **53,5** %

Comparativo Anual **966** **476** **103** %



AGRICULTURA, PECUÁRIA, ÇAÇA E PESCAS

Comparativo Mensal **32** **34** **-5,9** %

Comparativo Anual **435** **273** **59,3** %



EDUCAÇÃO

Comparativo Mensal Set/Ago **23** **23** **0** %

Comparativo Anual 2018/2017 **294** **176** **67,1** %



ELECTRICIDADE GÁS E ÁGUA

Comparativo Mensal **4** **3** **33,3** %

Comparativo Anual **31** **12** **158** %



SAÚDE E APOIO SOCIAL

Comparativo Mensal **43** **45** **-4,4** %

Comparativo Anual **603** **394** **53,1** %



SERVIÇOS

Comparativo Mensal **275** **225** **22,2** %

Comparativo Anual **3853** **2288** **68,4** %

Encerramentos | Comparativo Sectorial Mensal / Acumulado



ADMINISTRAÇÃO PÚBLICA

Comparativo Mensal Set/Ago **0** **0** **0** %

Comparativo Anual 2018/2017 **1** **1** **0** %



CONSTRUÇÃO

134 **105** 27,6 %

2519 **1069** 136 %



COMÉRCIO POR GROSSO

114 **98** 16,3 %

2143 **929** 131 %



INDÚSTRIAS EXTRATIVAS

3 **2** **50** %

56 **17** **229** %



TRANSPORTES E LOGÍSTICA

Comparativo Mensal Set/Ago **55** **35** 57,1 %

Comparativo Anual 2018/2017 **937** **370** **153** %



COMÉRCIO A RETALHO

233 **176** 32,4 %

3451 **1833** 88,3 %



INDÚSTRIAS TRANSFORMADORAS

119 **74** 60,8 %

1877 **825** **128** %

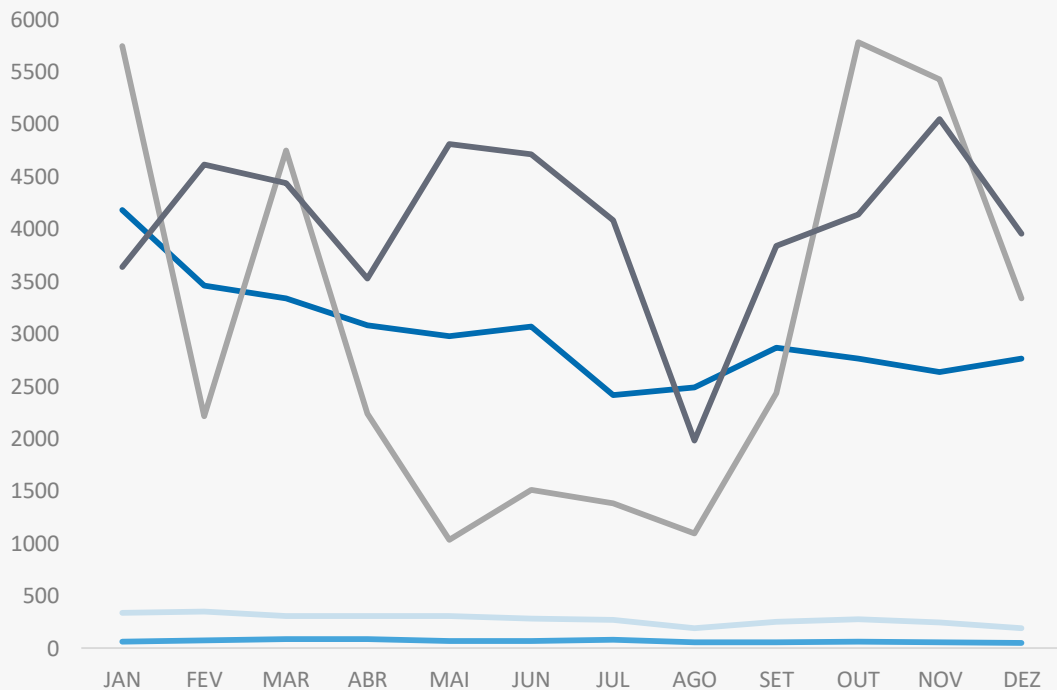


RESTAURAÇÃO E TURISMO

155 **117** 32,5 %

2176 **1237** **75,9** %

Análise de Tendências | Evolução Mensal



Total Anual 2017

INSOLVÊNCIAS

2726

PER

482

CONSTITUIÇÕES

38647

ENCERRAMENTOS

14476

AÇÕES JUDICIAIS

49933



FICHA TÉCNICA OBSERVATÓRIO INFOTRUST

O Observatório Infotrust analisa informação relativa a sociedades empresariais e outras entidades ativas, com sede em Portugal, com as naturezas Jridicas de Sociedades Anónimas, Sociedades por Quotas, Sociedades Unipessoais, Entidades Públicas, Associações, Cooperativas e outras Sociedades. Não fazem parte desta análise os empresários em nome individual.

Todas as entidades foram atualizadas com o CAE (Classificação Actividade Económica) Rev3., tendo sido também classificadas através da localização da sua sede, representando os 22 Distritos de Portugal.

Os Setores de Actividade são um agrupamento criado pela Infotrust, com base na Tabela de CAE .

(+351) 21 424 90 00

geral@infotrust.pt



infotrust

SUBSCREVER OBSERVATÓRIO

www.infotrust.pt

© Copyright Infotrust | Todos os Direitos Reservados. Proibida a reprodução total ou parcial.