
OBSERVATÓRIO **INFOTRUST**

ENCERRAMENTOS



www.infotrust.pt

© Copyright -Todos os Direitos Reservados. Propriedade Infotrust, proibida a reprodução total ou parcial.



OBSERVATÓRIO | ENCERRAMENTOS

01. Análise de Tendências
02. Observatório Distrital
03. Observatório Sectorial

OBSERVATÓRIO INFOTRUST ENCERRAMENTOS

O Observatório Infotrust disponibiliza a evolução diária do número de Encerramentos registadas em território nacional, com segmentação Geográfica e por Sector de Atividade e as respetivas comparações com o exato período homólogo.

São consideradas as entidades com processos judiciais no período indicado, com publicação no portal Citius do Ministério da Justiça.

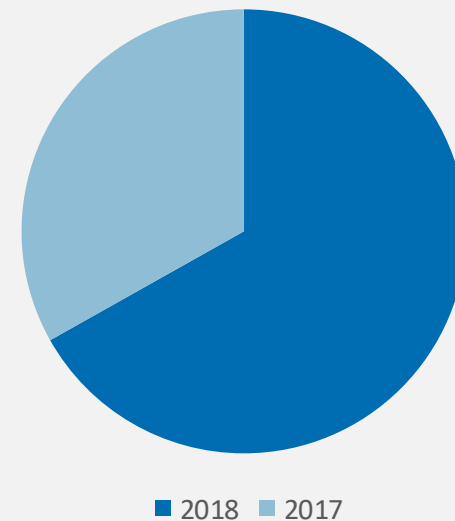
Os dados são atualizados diariamente e permitem-lhe de forma prática e eficaz, aceder a toda a informação estatística sobre a dinâmica diária dos Encerramentos registadas em Portugal.

Encerramentos | Comparativo Períodos Homólogos

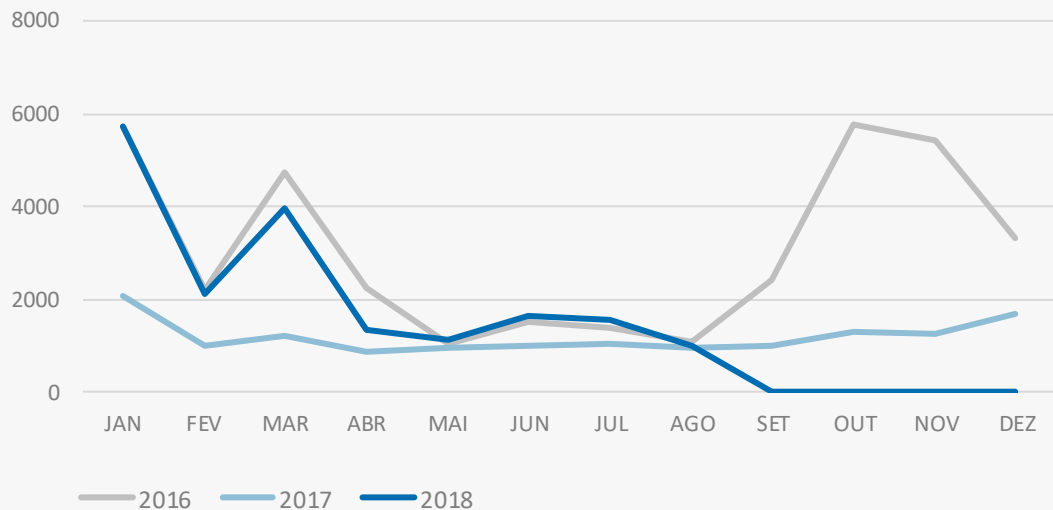
	Agosto	Julho	Varição (%)
Comparativo Mensal	1004	1562	-35,72

	2018	2017	Varição (%)
Comparativo Acumulado	18503	9179	101,58

Comparativo
Anual



Encerramentos | Evolução Mensal



Total Anual

2016

36936

2017

14470

2018

18503

Encerramentos | Comparativo Geográfico Mensal / Acumulado

	Agosto	Julho	Varição (%)	2018	2017	Varição (%)
Açores	10	12	-16,67	103	84	22,62
Aveiro	55	50	10	909	507	79,29
Beja	12	28	-57,14	185	104	77,88
Braga	77	159	-51,57	1240	771	60,83
Bragança	9	9	0	131	63	107,94
Castelo Branco	10	22	-54,55	228	110	107,27
Coimbra	29	62	-53,23	601	241	149,38
Evora	14	9	55,56	269	85	216,47
Faro	61	54	12,96	853	373	128,69
Guarda	11	29	-62,07	164	72	127,78
Leiria	43	58	-25,86	908	379	139,58
Lisboa	283	438	-35,39	6469	3002	115,49
Madeira	35	46	-23,91	406	325	24,92
Portalegre	12	10	20	156	49	218,37
Porto	167	348	-52,01	2752	1548	77,78
Santarém	37	43	-13,95	625	277	125,63
Setúbal	72	108	-33,33	1312	593	121,25
Viana do Castelo	21	31	-32,26	477	208	129,33
Vila Real	21	15	40	241	155	55,48
Viseu	23	30	-23,33	464	228	103,51

Encerramentos | Comparativo Sectorial Mensal / Acumulado



INFORMAÇÃO E TELECOMUNICAÇÕES

Comparativo Mensal Ago/Jul 14 16 -13 %

Comparativo Anual 2018/2017 221 110 101 %



FINANCEIRAS E SEGUROS

Comparativo Mensal Ago/Jul 10 18 -44 %

Comparativo Anual 2018/2017 192 149 28,9 %



IMOBILIARIA

Comparativo Mensal Ago/Jul 43 75 -43 %

Comparativo Anual 2018/2017 900 439 105 %



AGRICULTURA, PECUÁRIA, ÇAÇA E PESCAS

Comparativo Mensal Ago/Jul 34 32 6,25 %

Comparativo Anual 2018/2017 403 253 59,3 %



EDUCAÇÃO

Comparativo Mensal Ago/Jul 23 31 -26 %

Comparativo Anual 2018/2017 271 152 78,3 %



ELECTRICIDADE GÁS E ÁGUA

Comparativo Mensal Ago/Jul 3 1 200 %

Comparativo Anual 2018/2017 27 12 125 %



SAÚDE E APOIO SOCIAL

Comparativo Mensal Ago/Jul 45 53 -15 %

Comparativo Anual 2018/2017 560 361 55,1 %



SERVIÇOS

Comparativo Mensal Ago/Jul 225 288 -22 %

Comparativo Anual 2018/2017 3578 2039 75,5 %

Encerramentos | Comparativo Sectorial Mensal / Acumulado



ADMINISTRAÇÃO PÚBLICA

Comparativo Mensal Ago/Jul **0** **1** **-100** %

Comparativo Anual 2018/2017 **1** **1** **0** %



CONSTRUÇÃO

105 **185** **-43** %

2385 **977** **144** %



COMÉRCIO POR GROSSO

98 **174** **-44** %

2029 **836** **143** %



INDÚSTRIAS EXTRATIVAS

2 **5** **-60** %

53 **14** **279** %



TRANSPORTES E LOGÍSTICA

Comparativo Mensal Ago/Jul **35** **70** **-50** %

Comparativo Anual 2018/2017 **882** **343** **157** %



COMÉRCIO A RETALHO

176 **253** **-30** %

3218 **1645** **95,6** %



INDÚSTRIAS TRANSFORMADORAS

74 **178** **-58** %

1758 **743** **137** %

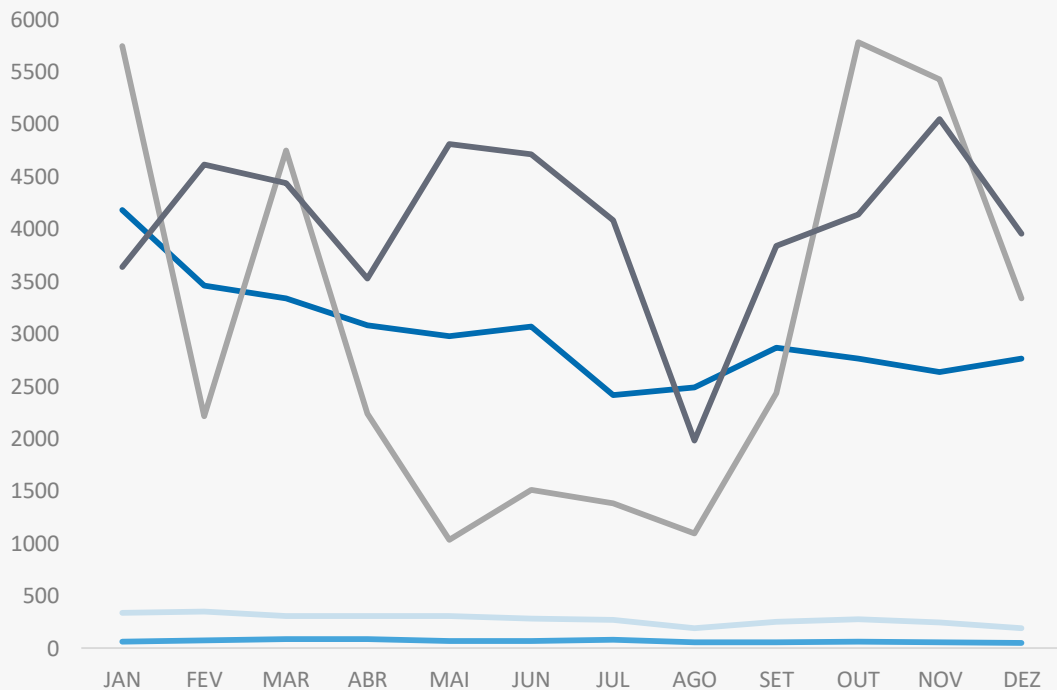


RESTAURAÇÃO E TURISMO

117 **178** **-34** %

2021 **1105** **82,9** %

Análise de Tendências | Evolução Mensal



Total Anual 2017

INSOLVÊNCIAS

2726

PER

482

CONSTITUIÇÕES

38647

ENCERRAMENTOS

14476

AÇÕES JUDICIAIS

49933



FICHA TÉCNICA OBSERVATÓRIO INFOTRUST

O Observatório Infotrust analisa informação relativa a sociedades empresariais e outras entidades ativas, com sede em Portugal, com as naturezas Jridicas de Sociedades Anónimas, Sociedades por Quotas, Sociedades Unipessoais, Entidades Públicas, Associações, Cooperativas e outras Sociedades. Não fazem parte desta análise os empresários em nome individual.

Todas as entidades foram atualizadas com o CAE (Classificação Actividade Económica) Rev3., tendo sido também classificadas através da localização da sua sede, representando os 22 Distritos de Portugal.

Os Setores de Actividade são um agrupamento criado pela Infotrust, com base na Tabela de CAE .

(+351) 21 424 90 00

geral@infotrust.pt



infotrust

SUBSCREVER OBSERVATÓRIO

www.infotrust.pt

© Copyright Infotrust | Todos os Direitos Reservados. Proibida a reprodução total ou parcial.