

---

# OBSERVATÓRIO **INFOTRUST**

PER'S



[www.infotrust.pt](http://www.infotrust.pt)

© Copyright -Todos os Direitos Reservados. Propriedade Infotrust, proibida a reprodução total ou parcial.



## OBSERVATÓRIO | PER'S

01. Análise de Tendências
02. Observatório Distrital
03. Observatório Sectorial

## OBSERVATÓRIO INFOTRUST PER'S

O Observatório Infotrust disponibiliza a evolução diária do número de PER's registadas em território nacional, com segmentação Geográfica e por Sector de Atividade e as respetivas comparações com o exato período homólogo.

São consideradas as entidades com processos judiciais no período indicado, com publicação no portal Citius do Ministério da Justiça.

Os dados são atualizados diariamente e permitem-lhe de forma prática e eficaz, aceder a toda a informação estatística sobre a dinâmica diária de PER's registadas em Portugal.

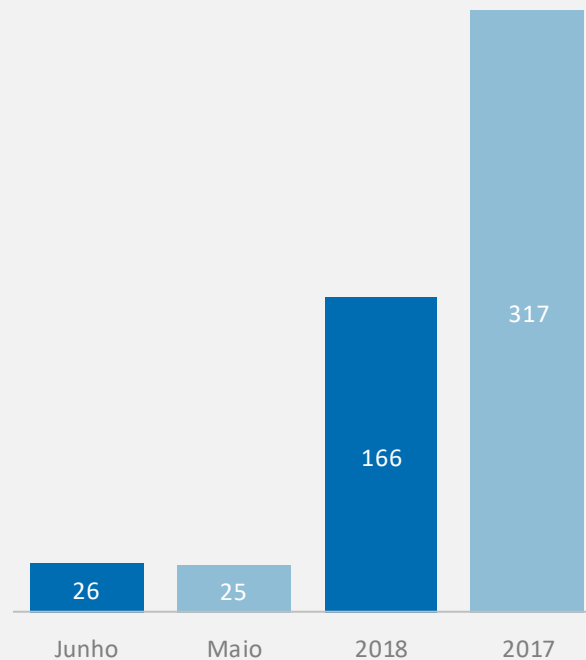
## PER's | Comparativo Períodos Homólogos

	Junho	Maio	Varição (%)
Comparativo Mensal	<b>26</b>	<b>25</b>	<b>4</b>

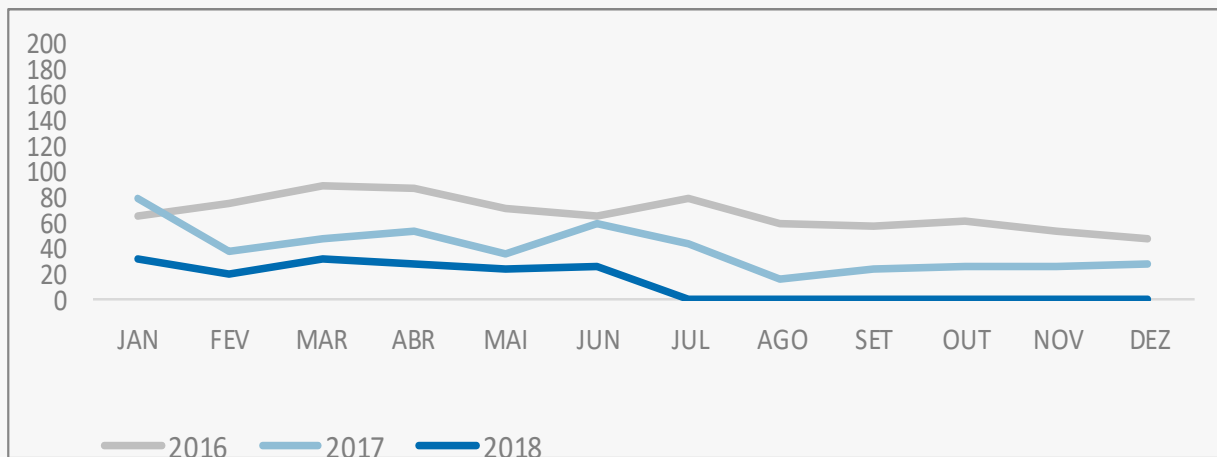
	2018	2017	Varição (%)
Comparativo Acumulado	<b>166</b>	<b>317</b>	<b>-47,63</b>

Comparativo Mensal

Comparativo Acumulado



## PER's | Evolução Mensal



Total Anual

2016

823

2017

482

2018

166

## PER's | Comparativo Geográfico Mensal / Acumulado

	Junho	Maio	Variação (%)	2018	2017	Variação (%)
Açores	0	0	0	3	8	-62,5
Aveiro	1	5	-80	16	16	0
Beja	0	0	0	0	0	0
Braga	6	1	500	18	36	-50
Bragança	1	0	0	3	8	-62,5
Castelo Branco	0	1	-100	3	10	-70
Coimbra	1	2	-50	6	13	-53,85
Evora	1	1	0	4	3	33,33
Faro	0	1	-100	3	10	-70
Guarda	0	1	-100	2	3	-33,33
Leiria	1	1	0	8	19	-57,89
Lisboa	3	5	-40	28	69	-59,42
Madeira	0	0	0	2	5	-60
Portalegre	1	0	0	1	5	-80
Porto	8	4	100	45	66	-31,82
Santarém	0	3	-100	10	11	-9,09
Setúbal	1	0	0	7	17	-58,82
Viana do Castelo	1	0	0	3	5	-40
Vila Real	0	0	0	1	2	-50
Viseu	1	0	0	3	11	-72,73

## PER's | Comparativo Sectorial Mensal / Acumulado



### INFORMAÇÃO E TELECOMUNICAÇÕES



### FINANCEIRAS E SEGUROS



### IMOBILIARIA



### AGRICULTURA, PECUÁRIA, ÇAÇA E PESCAS

Comparativo Mensal	Jun/Mai	0	0	0	%	0	0	0	%	0	0	0	%	2	0	0	%
Comparativo Anual	2018/ 2017	0	0	0	%	2	1	100	%	1	2	-50	%	4	1	300	%



### EDUCAÇÃO



### ELECTRICIDADE GÁS E ÁGUA



### SAÚDE E APOIO SOCIAL



### SERVIÇOS

Comparativo Mensal	Jun/Mai	0	1	-100	%	1	0	0	%	0	0	0	%	5	3	66,7	%
Comparativo Anual	2018/ 2017	0	0	0	%	1	0	0	%	2	1	100	%	3	7	-57	%

## PER's | Comparativo Sectorial Mensal / Acumulado



### ADMINISTRAÇÃO PÚBLICA

Comparativo Mensal Jun/Mai **0** **0** **0** %

Comparativo Anual 2018/ 2017 **0** **0** **0** %



### CONSTRUÇÃO

Comparativo Mensal Jun/Mai **1** **0** **0** %

Comparativo Anual 2018/ 2017 **16** **3** **433** %



### COMÉRCIO POR GROSSO

Comparativo Mensal Jun/Mai **3** **4** **-25** %

Comparativo Anual 2018/ 2017 **7** **7** **0** %



### INDUSTRIAS EXTRATIVAS

Comparativo Mensal Jun/Mai **0** **0** **0** %

Comparativo Anual 2018/ 2017 **2** **0** **0** %



### TRANSPORTES E LOGÍSTICA

Comparativo Mensal Jun/Mai **1** **1** **0** %

Comparativo Anual 2018/ 2017 **2** **1** **100** %



### COMÉRCIO A RETALHO

Comparativo Mensal Jun/Mai **3** **5** **-40** %

Comparativo Anual 2018/ 2017 **2** **4** **-50** %



### INDUSTRIAS TRANSFORMADORAS

Comparativo Mensal Jun/Mai **9** **8** **12,5** %

Comparativo Anual 2018/ 2017 **17** **7** **143** %

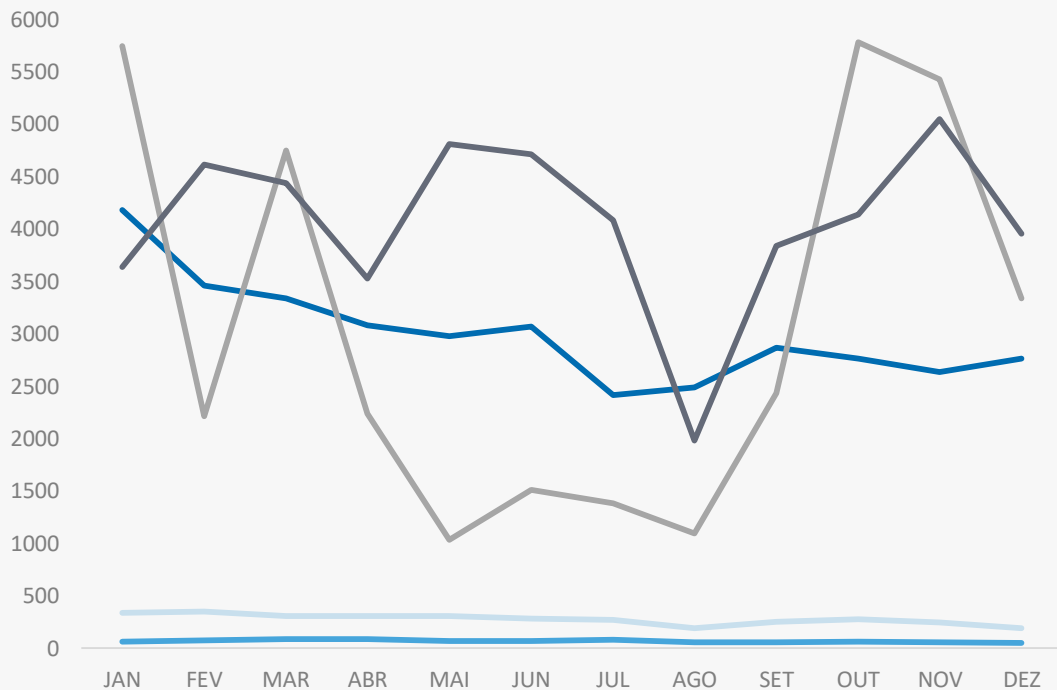


### RESTAURAÇÃO E TURISMO

Comparativo Mensal Jun/Mai **1** **3** **-66,7** %

Comparativo Anual 2018/ 2017 **1** **3** **-67** %

## Análise de Tendências | Evolução Mensal



Total Anual 2017

INSOLVÊNCIAS

2726

PER

482

CONSTITUIÇÕES

38647

ENCERRAMENTOS

14476

AÇÕES JUDICIAIS

49933





## FICHA TÉCNICA OBSERVATÓRIO INFOTRUST

O Observatório Infotrust analisa informação relativa a sociedades empresariais e outras entidades ativas, com sede em Portugal, com as naturezas Jridicas de Sociedades Anónimas, Sociedades por Quotas, Sociedades Unipessoais, Entidades Públicas, Associações, Cooperativas e outras Sociedades. Não fazem parte desta análise os empresários em nome individual.

Todas as entidades foram atualizadas com o CAE (Classificação Actividade Económica) Rev3., tendo sido também classificadas através da localização da sua sede, representando os 22 Distritos de Portugal.

Os Setores de Actividade são um agrupamento criado pela Infotrust, com base na Tabela de CAE .

(+351) 21 424 90 00

[geral@infotrust.pt](mailto:geral@infotrust.pt)



**infotrust**

SUBSCREVER OBSERVATÓRIO

[www.infotrust.pt](http://www.infotrust.pt)

© Copyright Infotrust | Todos os Direitos Reservados. Proibida a reprodução total ou parcial.