
OBSERVATÓRIO **INFOTRUST**

ENCERRAMENTOS



www.infotrust.pt

© Copyright -Todos os Direitos Reservados. Propriedade Infotrust, proibida a reprodução total ou parcial.



OBSERVATÓRIO | ENCERRAMENTOS

01. Análise de Tendências
02. Observatório Distrital
03. Observatório Sectorial

OBSERVATÓRIO INFOTRUST ENCERRAMENTOS

O Observatório Infotrust disponibiliza a evolução diária do número de Encerramentos registadas em território nacional, com segmentação Geográfica e por Sector de Atividade e as respetivas comparações com o exato período homólogo.

São consideradas as entidades com processos judiciais no período indicado, com publicação no portal Citius do Ministério da Justiça.

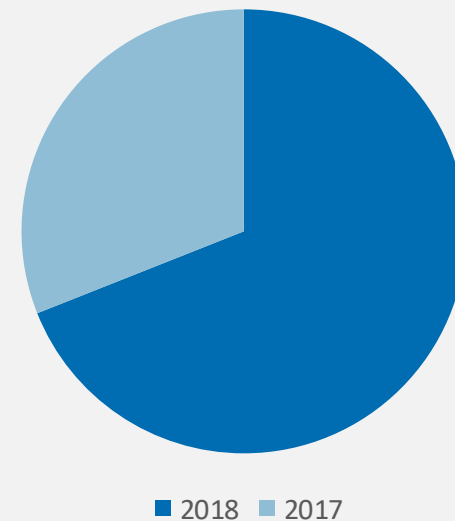
Os dados são atualizados diariamente e permitem-lhe de forma prática e eficaz, aceder a toda a informação estatística sobre a dinâmica diária dos Encerramento registadas em Portugal.

Encerramentos | Comparativo Períodos Homólogos

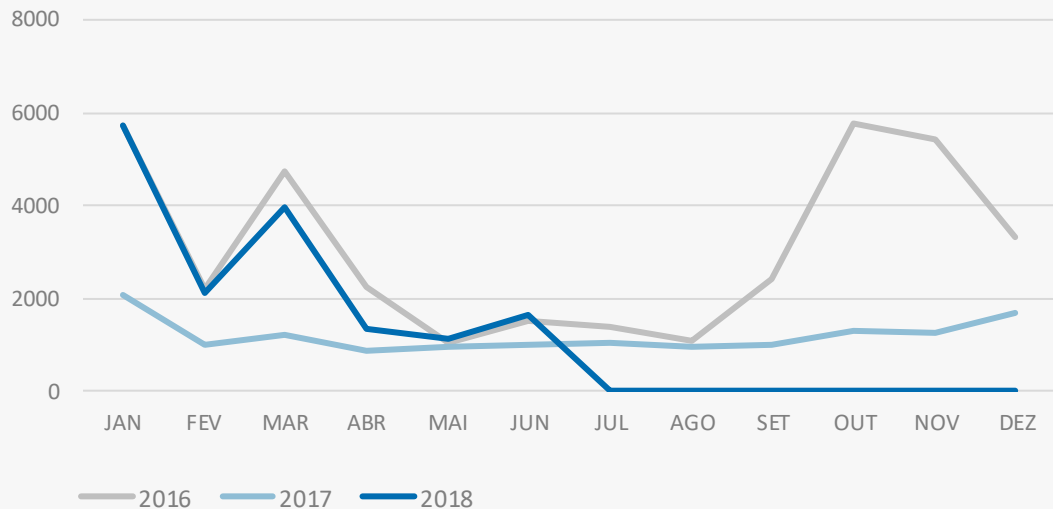
	Junho	Maió	Varição (%)
Comparativo Mensal	1634	1137	43,71

	2018	2017	Varição (%)
Comparativo Acumulado	15937	7165	122,43

Comparativo Anual



Encerramentos | Evolução Mensal



Total Anual

2016

36934

2017

14466

2018

15937

Encerramentos | Comparativo Geográfico Mensal / Acumulado

	Junho	Maio	Variação (%)	2018	2017	Variação (%)
Açores	15	2	650	81	64	26,56
Aveiro	87	50	74	804	404	99,01
Beja	16	16	0	145	79	83,54
Braga	123	71	73,24	1004	611	64,32
Bragança	5	6	-16,67	113	53	113,21
Castelo Branco	25	19	31,58	196	85	130,59
Coimbra	51	42	21,43	510	180	183,33
Evora	32	10	220	246	61	303,28
Faro	60	32	87,5	738	280	163,57
Guarda	10	8	25	124	55	125,45
Leiria	64	45	42,22	807	305	164,59
Lisboa	460	324	41,98	5748	2357	143,87
Madeira	43	76	-43,42	325	257	26,46
Portalegre	5	6	-16,67	134	42	219,05
Porto	395	301	31,23	2238	1215	84,2
Santarém	38	21	80,95	545	208	162,02
Setúbal	97	46	110,87	1132	449	152,12
Viana do Castelo	68	20	240	425	165	157,58
Vila Real	22	15	46,67	205	120	70,83
Viseu	18	25	-28	411	174	136,21

Encerramentos | Comparativo Sectorial Mensal / Acumulado



INFORMAÇÃO E TELECOMUNICAÇÕES

Comparativo Mensal Jun/Mai **17** **13** **30,8** %

Comparativo Anual 2018/ 2017 **191** **84** **127** %



FINANCEIRAS E SEGUROS

Comparativo Mensal Jun/Mai **23** **15** **53,3** %

Comparativo Anual 2018/ 2017 **164** **113** **45,1** %



IMOBILIARIA

Comparativo Mensal Jun/Mai **81** **36** **125** %

Comparativo Anual 2018/ 2017 **782** **354** **121** %



AGRICULTURA, PECUÁRIA, ÇAÇA E PESCAS

Comparativo Mensal Jun/Mai **28** **17** **64,7** %

Comparativo Anual 2018/ 2017 **337** **195** **72,8** %



EDUCAÇÃO

Comparativo Mensal Jun/Mai **31** **20** **55** %

Comparativo Anual 2018/ 2017 **217** **111** **95,5** %



ELECTRICIDADE GÁS E ÁGUA

Comparativo Mensal Jun/Mai **3** **3** **0** %

Comparativo Anual 2018/ 2017 **23** **11** **109** %



SAÚDE E APOIO SOCIAL

Comparativo Mensal Jun/Mai **53** **49** **8,16** %

Comparativo Anual 2018/ 2017 **462** **277** **66,8** %



SERVIÇOS

Comparativo Mensal Jun/Mai **320** **243** **31,7** %

Comparativo Anual 2018/ 2017 **3064** **1609** **90,4** %

Encerramentos | Comparativo Sectorial Mensal / Acumulado



ADMINISTRAÇÃO PÚBLICA

Comparativo Mensal Jun/Mai **0** **0** **0** %

Comparativo Anual 2018/2017 **0** **1** **0** %



CONSTRUÇÃO

177 **118** **50** %

2095 **786** **167** %



COMÉRCIO POR GROSSO

170 **117** **45,3** %

1757 **638** **175** %



INDÚSTRIAS EXTRATIVAS

1 **3** **-67** %

46 **12** **283** %



TRANSPORTES E LOGÍSTICA

Comparativo Mensal Jun/Mai **83** **44** **88,6** %

Comparativo Anual 2018/2017 **777** **260** **199** %



COMÉRCIO A RETALHO

304 **201** **51,2** %

2790 **1290** **116** %



INDÚSTRIAS TRANSFORMADORAS

150 **116** **29,3** %

1506 **577** **161** %

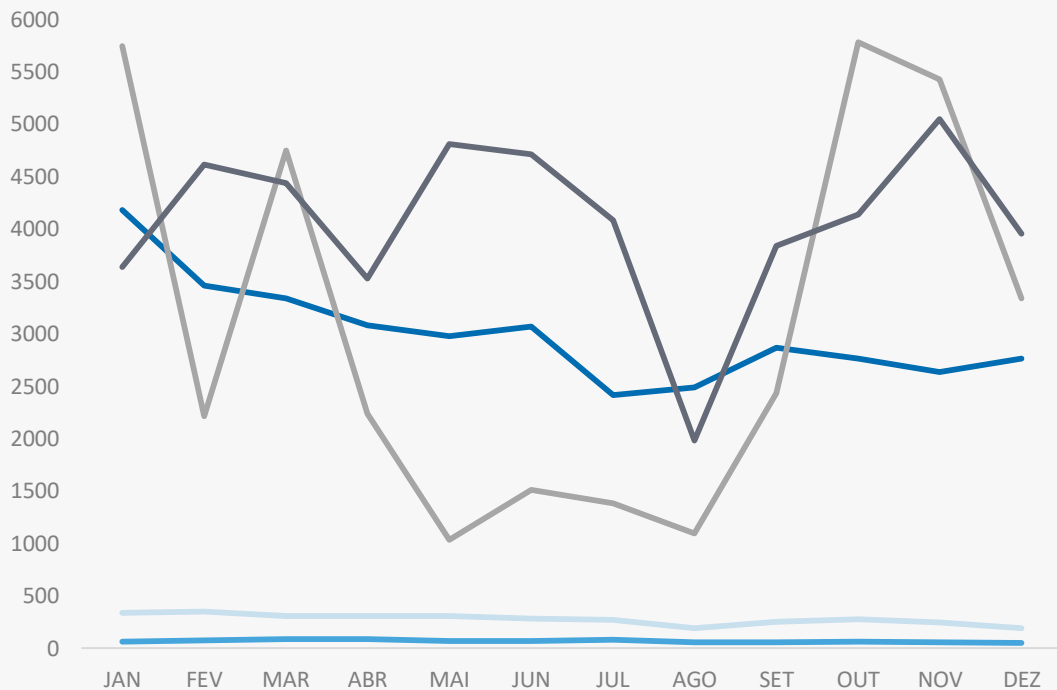


RESTAURAÇÃO E TURISMO

193 **142** **35,9** %

1726 **847** **104** %

Análise de Tendências | Evolução Mensal



Total Anual 2017

INSOLVÊNCIAS

2726

PER

482

CONSTITUIÇÕES

38647

ENCERRAMENTOS

14476

AÇÕES JUDICIAIS

49933



FICHA TÉCNICA OBSERVATÓRIO INFOTRUST

O Observatório Infotrust analisa informação relativa a sociedades empresariais e outras entidades ativas, com sede em Portugal, com as naturezas Jridicas de Sociedades Anónimas, Sociedades por Quotas, Sociedades Unipessoais, Entidades Públicas, Associações, Cooperativas e outras Sociedades. Não fazem parte desta análise os empresários em nome individual.

Todas as entidades foram atualizadas com o CAE (Classificação Actividade Económica) Rev3., tendo sido também classificadas através da localização da sua sede, representando os 22 Distritos de Portugal.

Os Setores de Actividade são um agrupamento criado pela Infotrust, com base na Tabela de CAE .

(+351) 21 424 90 00

geral@infotrust.pt



infotrust

SUBSCREVER OBSERVATÓRIO

www.infotrust.pt

© Copyright Infotrust | Todos os Direitos Reservados. Proibida a reprodução total ou parcial.