
OBSERVATÓRIO **INFOTRUST**

ENCERRAMENTOS



www.infotrust.pt

© Copyright -Todos os Direitos Reservados. Propriedade Infotrust, proibida a reprodução total ou parcial.



OBSERVATÓRIO | ENCERRAMENTOS

01. Análise de Tendências
02. Observatório Distrital
03. Observatório Sectorial

OBSERVATÓRIO INFOTRUST ENCERRAMENTOS

O Observatório Infotrust disponibiliza a evolução diária do número de Encerramentos registadas em território nacional, com segmentação Geográfica e por Sector de Atividade e as respetivas comparações com o exato período homólogo.

São consideradas as entidades com processos judiciais no período indicado, com publicação no portal Citius do Ministério da Justiça.

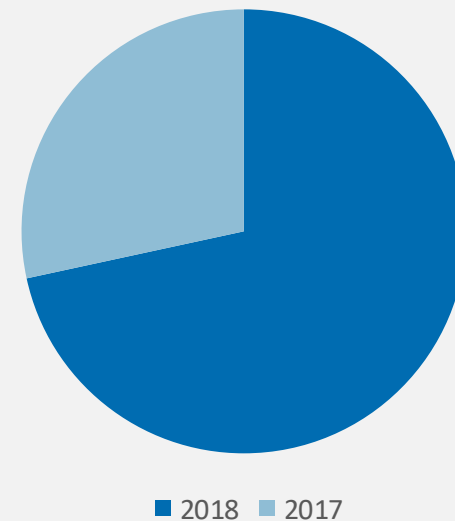
Os dados são atualizados diariamente e permitem-lhe de forma prática e eficaz, aceder a toda a informação estatística sobre a dinâmica diária dos Encerramentos registadas em Portugal.

Encerramentos | Comparativo Períodos Homólogos

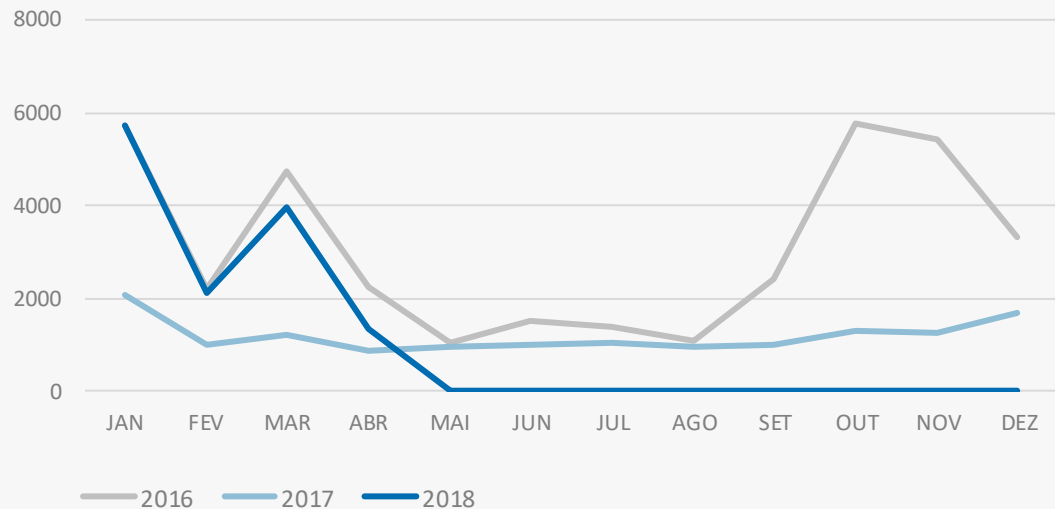
	Abril	Março	Variação (%)
Comparativo Mensal	1351	3956	-65,85

	2018	2017	Variação (%)
Comparativo Acumulado	13166	5222	152,13

Comparativo Anual



Encerramentos | Evolução Mensal



Total Anual

2016

36938

2017

14468

2018

11816

Encerramentos | Comparativo Geográfico Mensal / Acumulado

	Abril	Março	Variação (%)	2018	2017	Variação (%)
Açores	7	12	-41,67	64	46	39,13
Aveiro	109	159	-31,45	667	301	121,59
Beja	11	37	-70,27	113	59	91,53
Braga	109	182	-40,11	810	437	85,35
Bragança	7	34	-79,41	102	35	191,43
Castelo Branco	16	47	-65,96	152	65	133,85
Coimbra	41	108	-62,04	417	143	191,61
Evora	17	92	-81,52	204	45	353,33
Faro	69	161	-57,14	646	202	219,8
Guarda	3	36	-91,67	106	45	135,56
Leiria	52	191	-72,77	698	236	195,76
Lisboa	399	1741	-77,08	4963	1723	188,04
Madeira	70	47	48,94	206	172	19,77
Portalegre	11	43	-74,42	123	34	261,76
Porto	201	315	-36,19	1542	877	75,83
Santarém	48	172	-72,09	486	149	226,17
Setúbal	79	301	-73,75	989	336	194,35
Viana do Castelo	34	131	-74,05	337	106	217,92
Vila Real	20	46	-56,52	168	83	102,41
Viseu	46	101	-54,46	368	128	187,5

Encerramentos | Comparativo Sectorial Mensal / Acumulado



INFORMAÇÃO E TELECOMUNICAÇÕES

Comparativo Mensal ABR/MAR **16** **41** **-61** %

Comparativo Anual 2018/2017 **161** **58** **178** %



FINANCEIRAS E SEGUROS

Comparativo Mensal ABR/MAR **11** **41** **-73** %

Comparativo Anual 2018/2017 **126** **84** **50** %



IMOBILIARIA

Comparativo Mensal ABR/MAR **79** **211** **-63** %

Comparativo Anual 2018/2017 **665** **265** **151** %



AGRICULTURA, PECUÁRIA, ÇAÇA E PESCAS

Comparativo Mensal ABR/MAR **32** **95** **-66** %

Comparativo Anual 2018/2017 **292** **144** **103** %



EDUCAÇÃO

Comparativo Mensal ABR/MAR **18** **51** **-65** %

Comparativo Anual 2018/2017 **166** **83** **100** %



ELECTRICIDADE GÁS E ÁGUA

Comparativo Mensal ABR/MAR **2** **3** **-33** %

Comparativo Anual 2018/2017 **17** **7** **143** %



SAÚDE E APOIO SOCIAL

Comparativo Mensal ABR/MAR **38** **109** **-65** %

Comparativo Anual 2018/2017 **360** **220** **63,6** %



SERVIÇOS

Comparativo Mensal ABR/MAR **267** **758** **-65** %

Comparativo Anual 2018/2017 **2500** **1201** **108** %

Encerramentos | Comparativo Sectorial Mensal / Acumulado



ADMINISTRAÇÃO PÚBLICA

Comparativo Mensal ABR/MAR **0** **0** **0** %

Comparativo Anual 2018/2017 **0** **1** **0** %



CONSTRUÇÃO

161 **513** -69 %

1800 **564** 219 %



COMÉRCIO POR GROSSO

134 **435** -69 %

1470 **471** 212 %



INDÚSTRIAS EXTRATIVAS

5 **11** -55 %

42 **9** 367 %



TRANSPORTES E LOGÍSTICA

Comparativo Mensal ABR/MAR **40** **200** -80 %

Comparativo Anual 2018/2017 **650** **178** 265 %



COMÉRCIO A RETALHO

240 **714** -66 %

2285 **919** 149 %



INDÚSTRIAS TRANSFORMADORAS

137 **363** -62 %

1240 **402** 208 %

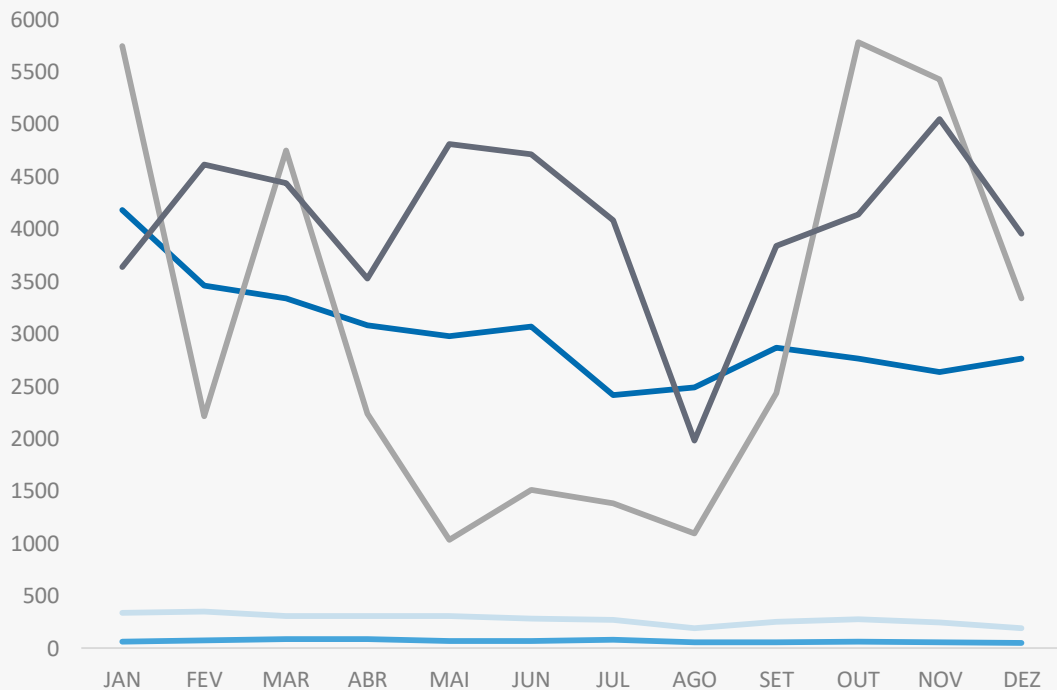


RESTAURAÇÃO E TURISMO

170 **411** -59 %

1391 **616** 126 %

Análise de Tendências | Evolução Mensal



Total Anual 2017

INSOLVÊNCIAS 2726

PER 482

CONSTITUIÇÕES 38647

ENCERRAMENTOS 14476

AÇÕES JUDICIAIS 49933



FICHA TÉCNICA OBSERVATÓRIO INFOTRUST

O Observatório Infotrust analisa informação relativa a sociedades empresariais e outras entidades ativas, com sede em Portugal, com as naturezas Jridicas de Sociedades Anónimas, Sociedades por Quotas, Sociedades Unipessoais, Entidades Públicas, Associações, Cooperativas e outras Sociedades. Não fazem parte desta análise os empresários em nome individual.

Todas as entidades foram atualizadas com o CAE (Classificação Actividade Económica) Rev3., tendo sido também classificadas através da localização da sua sede, representando os 22 Distritos de Portugal.

Os Setores de Actividade são um agrupamento criado pela Infotrust, com base na Tabela de CAE .

(+351) 21 424 90 00

geral@infotrust.pt



infotrust

SUBSCREVER OBSERVATÓRIO

www.infotrust.pt

© Copyright Infotrust | Todos os Direitos Reservados. Proibida a reprodução total ou parcial.