

---

# OBSERVATÓRIO **INFOTRUST**

## CONSTITUIÇÕES



[www.infotrust.pt](http://www.infotrust.pt)

© Copyright -Todos os Direitos Reservados. Propriedade Infotrust, proibida a reprodução total ou parcial.



## OBSERVATÓRIO | CONSTITUIÇÕES

01. Análise de Tendências
02. Observatório Distrital
03. Observatório Sectorial

## OBSERVATÓRIO INFOTRUST CONSTITUIÇÕES

O Observatório Infotrust disponibiliza a evolução diária do número de Constituições registadas em território nacional, com segmentação Geográfica e por Sector de Atividade e as respetivas comparações com o exato período homólogo.

São consideradas as entidades com processos judiciais no período indicado, com publicação no portal Citius do Ministério da Justiça.

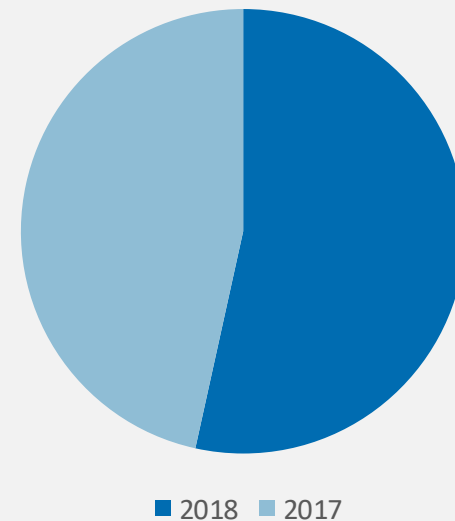
Os dados são atualizados diariamente e permitem-lhe de forma prática e eficaz, aceder a toda a informação estatística sobre a dinâmica diária das Constituições registadas em Portugal

## Constituições | Comparativo Períodos Homólogos

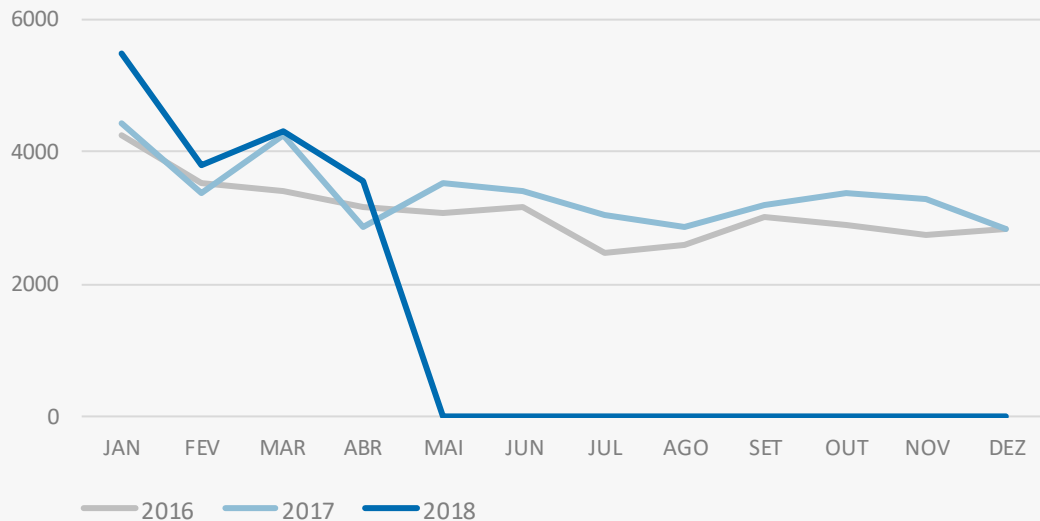
	Abril	Março	Variação (%)
Comparativo Mensal	<b>3556</b>	<b>4327</b>	<b>-17,82</b>

	2018	2017	Variação (%)
Comparativo Acumulado	<b>17168</b>	<b>14949</b>	<b>14,84</b>

Comparativo  
Anual



## Constituições | Evolução Mensal



Total Anual

2016

37195

2017

40481

2018

17168

## Constituições | Comparativo Geográfico Mensal / Acumulado

	Abril	Março	Variação (%)	2018	2017	Variação (%)
EVORA	44	51	-13,73	186	182	2,2
COIMBRA	97	118	-17,8	441	382	15,45
SANTAREM	87	90	-3,33	420	435	-3,45
GUARDA	31	34	-8,82	134	102	31,37
UISEU	78	93	-16,13	362	322	12,42
CASTELO BRANCO	44	34	29,41	149	148	0,68
BRAGA	244	318	-23,27	1221	1082	12,85
AVEIRO	155	184	-15,76	726	718	1,11
AÇORES	36	42	-14,29	173	174	-0,57
LEIRIA	131	158	-17,09	618	555	11,35
BRAGANCA	19	19	0	85	107	-20,56
BEJA	41	50	-18	166	225	-26,22
VILA REAL	36	53	-32,08	188	178	5,62
MADEIRA	90	91	-1,1	398	349	14,04
PORTALEGRE	16	19	-15,79	82	121	-32,23
FARO	211	268	-21,27	1015	853	18,99
LISBOA	1168	1405	-16,87	5640	4686	20,36
PORTO	594	729	-18,52	2968	2504	18,53
SETUBAL	254	287	-11,5	1192	981	21,51
VIANA DO CASTELO	71	63	12,7	296	252	17,46

## Constituições | Comparativo Sectorial Mensal / Acumulado



### INFORMAÇÃO E TELECOMUNICAÇÕES

Comparativo Mensal Abr/Mar **34** **51** -33,3 %

Comparativo Anual 2018 / 2017 **186** **171** 8,77 %



### FINANCEIRAS E SEGUROS

**43** **56** -23,2 %

**250** **213** 17,37 %



### IMOBILIARIA

**373** **438** -14,8 %

**1676** **1194** 40,37 %



### AGRICULTURA, PECUÁRIA, CAÇA E PISCAS

**132** **143** -7,69 %

**516** **791** -34,8 %



### EDUCAÇÃO

Comparativo Mensal Abr/Mar **44** **51** -13,7 %

Comparativo Anual 2018 / 2017 **207** **167** 23,95 %



### ELECTRICIDADE GÁS E ÁGUA

**5** **13** -61,5 %

**40** **41** -2,44 %



### SAÚDE E APOIO SOCIAL

**150** **194** -22,7 %

**874** **707** 23,62 %



### SERVIÇOS

**1008** **1296** -22,2 %

**4953** **4330** 14,39 %

## Constituições | Comparativo Sectorial Mensal / Acumulado



### ADMINISTRAÇÃO PÚBLICA

Comparativo Mensal Abr/Mar **0** **0** **0** %

Comparativo Anual 2018 / 2017 **2** **3** **-33,3** %



### CONSTRUÇÃO

**326** **366** **-10,9** %

**1671** **1342** **24,52** %



### COMÉRCIO POR GROSSO

**247** **253** **-2,37** %

**1115** **1004** **11,06** %



### INDÚSTRIAS EXTRATIVAS

**2** **3** **-33,3** %

**16** **8** **100** %



### TRANSPORTES E LOGÍSTICA

Comparativo Mensal Abr/Mar **124** **140** **-11,4** %

Comparativo Anual 2018 / 2017 **582** **386** **50,78** %



### COMÉRCIO A RETALHO

**397** **517** **-23,2** %

**2029** **1949** **4,1** %



### INDÚSTRIAS TRANSFORMADORAS

**235** **247** **-4,86** %

**1026** **855** **20** %

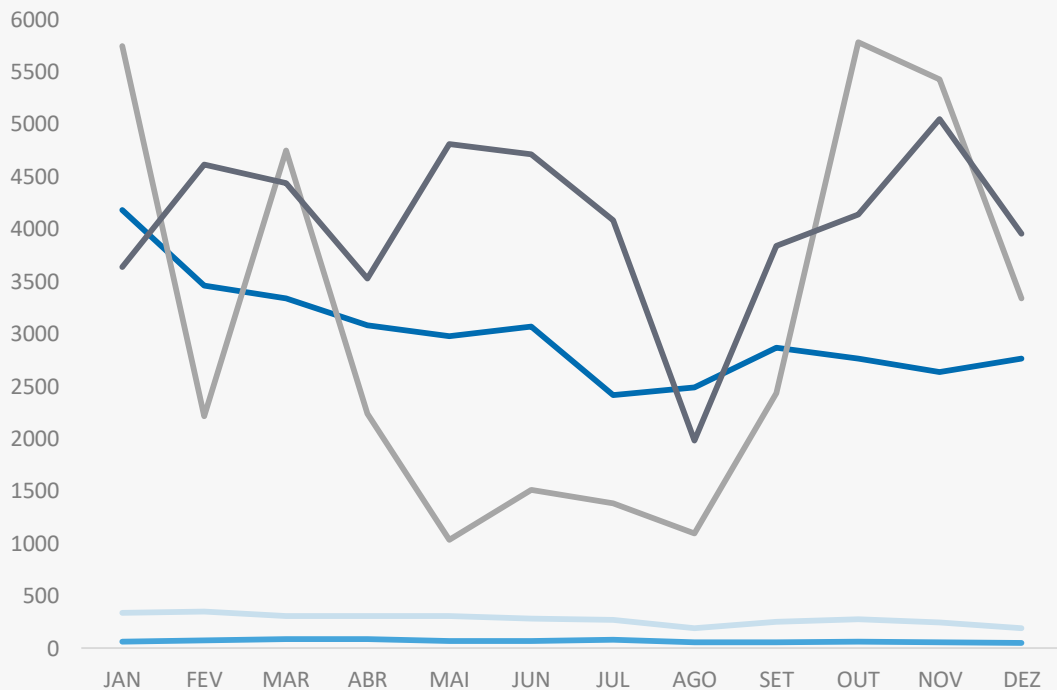


### RESTAURAÇÃO E TURISMO

**434** **559** **-22,4** %

**2023** **1781** **13,59** %

## Análise de Tendências | Evolução Mensal



Total Anual 2017

INSOLVÊNCIAS 2726

PER 482

CONSTITUIÇÕES 38647

ENCERRAMENTOS 14476

AÇÕES JUDICIAIS 49933





## FICHA TÉCNICA OBSERVATÓRIO INFOTRUST

O Observatório Infotrust analisa informação relativa a sociedades empresariais e outras entidades ativas, com sede em Portugal, com as naturezas Jridicas de Sociedades Anónimas, Sociedades por Quotas, Sociedades Unipessoais, Entidades Públicas, Associações, Cooperativas e outras Sociedades. Não fazem parte desta análise os empresários em nome individual.

Todas as entidades foram atualizadas com o CAE (Classificação Actividade Económica) Rev3., tendo sido também classificadas através da localização da sua sede, representando os 22 Distritos de Portugal.

Os Setores de Actividade são um agrupamento criado pela Infotrust, com base na Tabela de CAE .

(+351) 21 424 90 00

[geral@infotrust.pt](mailto:geral@infotrust.pt)



**infotrust**

SUBSCREVER OBSERVATÓRIO

[www.infotrust.pt](http://www.infotrust.pt)

© Copyright Infotrust | Todos os Direitos Reservados. Proibida a reprodução total ou parcial.