
OBSERVATÓRIO **INFOTRUST**

PER'S



www.infotrust.pt

© Copyright -Todos os Direitos Reservados. Propriedade Infotrust, proibida a reprodução total ou parcial.



OBSERVATÓRIO | PER'S

01. Análise de Tendências
02. Observatório Distrital
03. Observatório Sectorial

OBSERVATÓRIO INFOTRUST PER'S

O Observatório Infotrust disponibiliza a evolução diária do número de PER's registadas em território nacional, com segmentação Geográfica e por Sector de Atividade e as respetivas comparações com o exato período homólogo.

São consideradas as entidades com processos judiciais no período indicado, com publicação no portal Citius do Ministério da Justiça.

Os dados são atualizados diariamente e permitem-lhe de forma prática e eficaz, aceder a toda a informação estatística sobre a dinâmica diária de PER's registadas em Portugal.

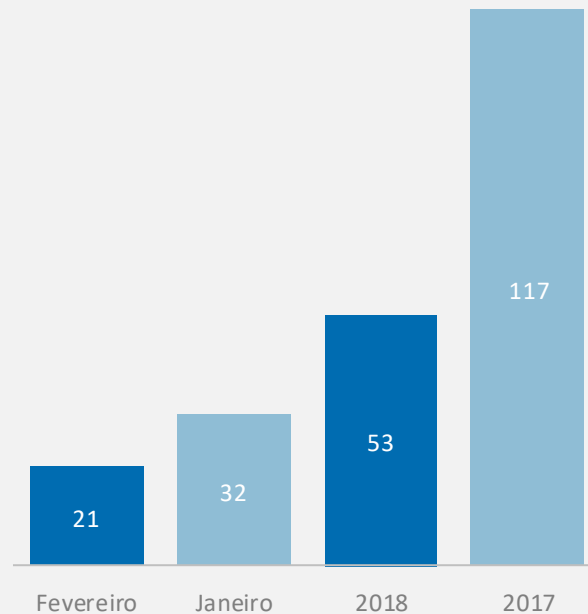
PER's | Comparativo Períodos Homólogos

	Fevereiro	Janeiro	Varição (%)
Comparativo Mensal	21	32	-34,38

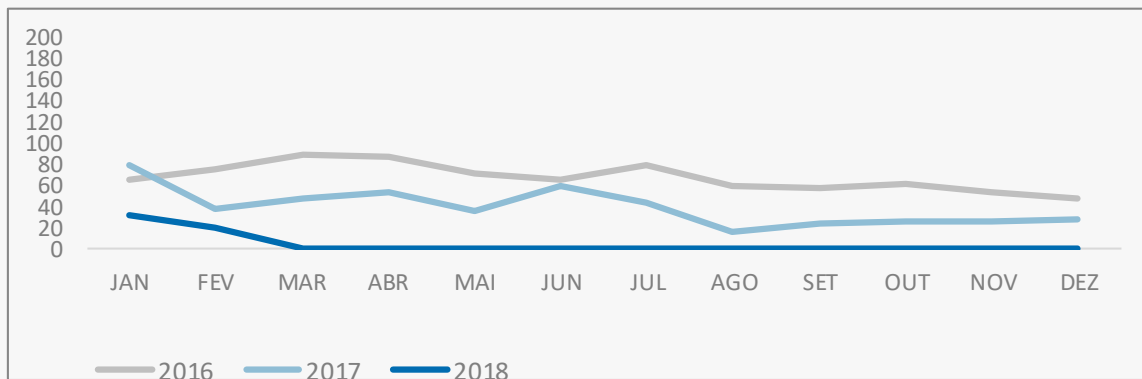
	2018	2017	Varição (%)
Comparativo Acumulado	53	117	-54,7

Comparativo Mensal

Comparativo Acumulado



PER's | Evolução Mensal



Total Anual

2016

822

2017

482

2018

53

PER's | Comparativo Geográfico Mensal / Acumulado

	Fevereiro	Janeiro	Variação (%)	2018	2017	Variação (%)
Açores	1	0	0	1	5	-80
Aveiro	1	4	-75	5	8	-37,5
Beja	0	0	0	0	0	0
Braga	3	0	0	3	16	-81,25
Bragança	2	0	0	2	5	-60
Castelo Branco	0	1	-100	1	4	-75
Coimbra	0	0	0	0	0	0
Evora	1	1	0	2	0	0
Faro	1	0	0	1	4	-75
Guarda	0	0	0	0	0	0
Leiria	3	1	200	4	9	-55,56
Lisboa	4	8	-50	12	21	-42,86
Madeira	0	2	-100	2	1	100
Portalegre	0	0	0	0	0	0
Porto	4	13	-69,23	17	27	-37,04
Santarém	0	2	-100	2	4	-50
Setúbal	1	0	0	1	3	-66,67
Viana do Castelo	0	0	0	0	0	0
Vila Real	0	0	0	0	0	0
Viseu	0	0	0	0	0	0

PER's | Comparativo Sectorial Mensal / Acumulado



INFORMAÇÃO E TELECOMUNICAÇÕES



FINANCEIRAS E SEGUROS



IMOBILIARIA



AGRICULTURA, PECUÁRIA, CAÇA E PESCAS

Comparativo Mensal	Fev/Jan	0	0	0	%	1	1	0	%	0	0	0	%	0	1	-100	%
Comparativo Anual	2018/ 2017	0	0	0	%	0	3	0	%	1	4	-75	%	0	4	0	%



EDUCAÇÃO



ELECTRICIDADE GÁS E ÁGUA



SAÚDE E APOIO SOCIAL



SERVIÇOS

Comparativo Mensal	Fev/Jan	0	0	0	%	0	1	-100	%	0	0	0	%	4	4	0	%
Comparativo Anual	2018/ 2017	1	0	0	%	0	0	0	%	3	1	200	%	5	10	-50	%

PER's | Comparativo Sectorial Mensal / Acumulado



ADMINISTRAÇÃO PÚBLICA

Comparativo Mensal Fev/Jan **0** **0** **0** %

Comparativo Anual 2018/2017 **0** **0** **0** %



CONSTRUÇÃO

Comparativo Mensal **4** **0** **0** %

Comparativo Anual **7** **14** **-50** %



COMÉRCIO POR GROSSO

Comparativo Mensal **1** **8** **-87,5** %

Comparativo Anual **3** **15** **-80** %



INDÚSTRIAS EXTRATIVAS

Comparativo Mensal **0** **0** **0** %

Comparativo Anual **0** **1** **0** %



TRANSPORTES E LOGÍSTICA

Comparativo Mensal Fev/Jan **0** **1** **-100** %

Comparativo Anual 2018/2017 **1** **3** **-67** %



COMÉRCIO A RETALHO

Comparativo Mensal **3** **3** **0** %

Comparativo Anual **4** **7** **-43** %



INDÚSTRIAS TRANSFORMADORAS

Comparativo Mensal **7** **12** **-41,7** %

Comparativo Anual **13** **15** **-13** %

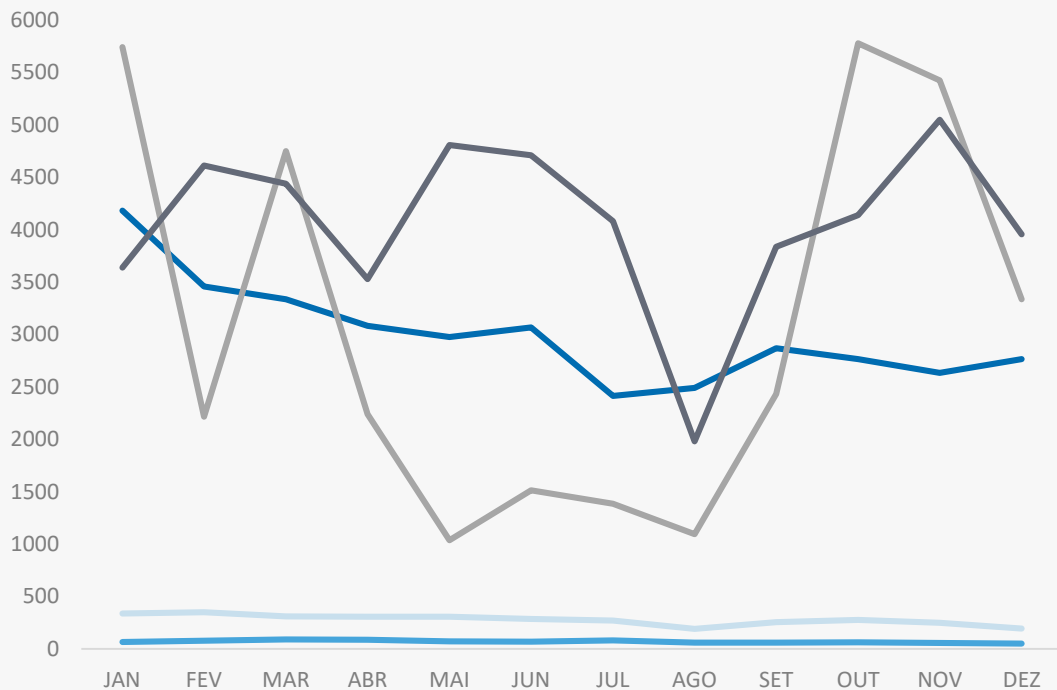


RESTAURAÇÃO E TURISMO

Comparativo Mensal **1** **1** **0** %

Comparativo Anual **0** **2** **0** %

Análise de Tendências | Evolução Mensal



Total Anual 2017

INSOLVÊNCIAS

2726

PER

482

CONSTITUIÇÕES

38647

ENCERRAMENTOS

14476

AÇÕES JUDICIAIS

49933



FICHA TÉCNICA OBSERVATÓRIO INFOTRUST

O Observatório Infotrust analisa informação relativa a sociedades empresariais e outras entidades ativas, com sede em Portugal, com as naturezas Jridicas de Sociedades Anónimas, Sociedades por Quotas, Sociedades Unipessoais, Entidades Públicas, Associações, Cooperativas e outras Sociedades. Não fazem parte desta análise os empresários em nome individual.

Todas as entidades foram atualizadas com o CAE (Classificação Actividade Económica) Rev3., tendo sido também classificadas através da localização da sua sede, representando os 22 Distritos de Portugal. Os Setores de Actividade são um agrupamento criado pela Infotrust, com base na Tabela de CAE .

Apoio ao Cliente: 707 224 900

www.infotrust.pt

(+351) 21 424 90 00

geral@infotrust.pt



infotrust

SUBSCREVER OBSERVATÓRIO

www.infotrust.pt

© Copyright Infotrust | Todos os Direitos Reservados. Proibida a reprodução total ou parcial.