
OBSERVATÓRIO **INFOTRUST**

ENCERRAMENTOS



www.infotrust.pt

© Copyright -Todos os Direitos Reservados. Propriedade Infotrust, proibida a reprodução total ou parcial.



OBSERVATÓRIO | ENCERRAMENTOS

01. Análise de Tendências
02. Observatório Distrital
03. Observatório Sectorial

OBSERVATÓRIO INFOTRUST ENCERRAMENTOS

O Observatório Infotrust disponibiliza a evolução diária do número de Encerramentos registadas em território nacional, com segmentação Geográfica e por Sector de Atividade e as respetivas comparações com o exato período homólogo.

São consideradas as entidades com processos judiciais no período indicado, com publicação no portal Citius do Ministério da Justiça.

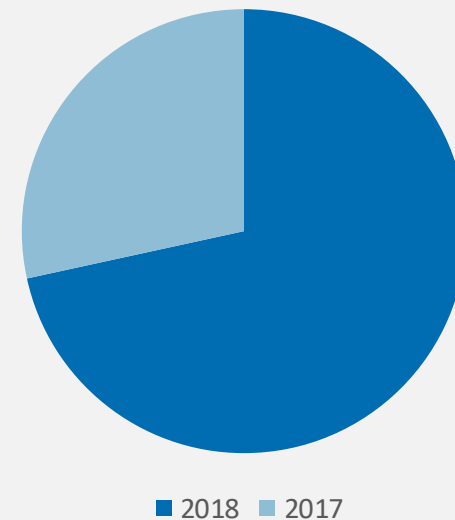
Os dados são atualizados diariamente e permitem-lhe de forma prática e eficaz, aceder a toda a informação estatística sobre a dinâmica diária dos Encerramentos registadas em Portugal.

Encerramentos | Comparativo Períodos Homólogos

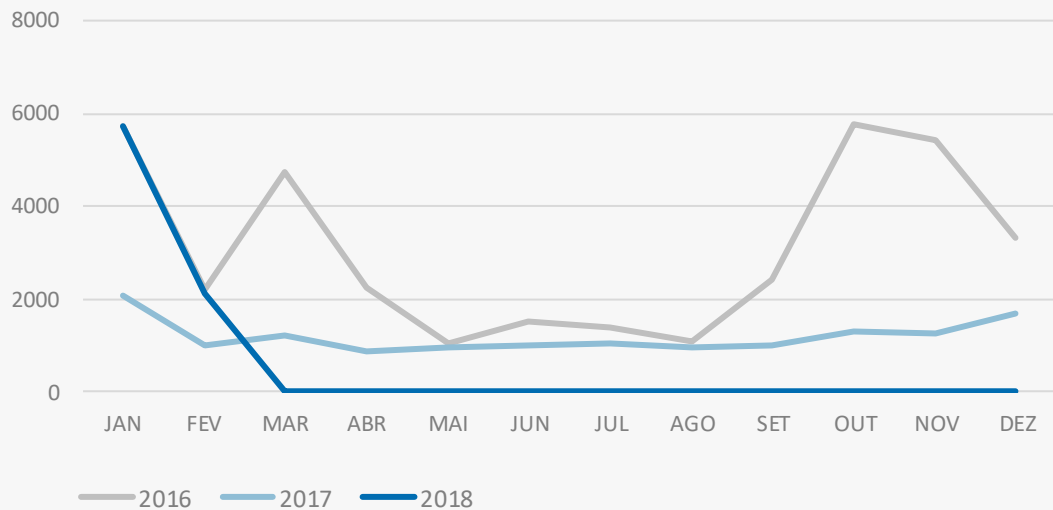
	Fevereiro	Janeiro	Varição (%)
Comparativo Mensal	2144	5718	-62,5

	2018	2017	Varição (%)
Comparativo Acumulado	7862	3122	151,83

Comparativo Anual



Encerramentos | Evolução Mensal



Total Anual

2016

36939

2017

14467

2018

7862

Encerramentos | Comparativo Geográfico Mensal / Acumulado

	Fevereiro	Janeiro	Variação (%)	2018	2017	Variação (%)
Açores	16	29	-44,83	45	26	73,08
Aveiro	111	288	-61,46	399	194	105,67
Beja	23	42	-45,24	65	34	91,18
Braga	230	289	-20,42	519	290	78,97
Bragança	13	48	-72,92	61	22	177,27
Castelo Branco	16	73	-78,08	89	43	106,98
Coimbra	57	211	-72,99	268	78	243,59
Evora	31	64	-51,56	95	35	171,43
Faro	99	317	-68,77	416	115	261,74
Guarda	9	58	-84,48	67	26	157,69
Leiria	138	317	-56,47	455	134	239,55
Lisboa	516	2308	-77,64	2824	1003	181,56
Madeira	34	55	-38,18	89	94	-5,32
Portalegre	27	42	-35,71	69	24	187,5
Porto	518	508	1,97	1026	511	100,78
Santarém	29	237	-87,76	266	85	212,94
Setúbal	160	450	-64,44	610	218	179,82
Viana do Castelo	44	128	-65,63	172	63	173,02
Vila Real	27	75	-64	102	52	96,15
Viseu	45	177	-74,58	222	75	196

Encerramentos | Comparativo Sectorial Mensal / Acumulado



INFORMAÇÃO E TELECOMUNICAÇÕES

Comparativo Mensal FEV/JAN **18** **86** **-79** %

Comparativo Anual 2018/2017 **104** **25** **316** %



FINANCEIRAS E SEGUROS

Comparativo Mensal **20** **54** **-63** %

Comparativo Anual **74** **50** **48** %



IMOBILIARIA

Comparativo Mensal **93** **282** **-67** %

Comparativo Anual **375** **167** **125** %



AGRICULTURA, PECUÁRIA, CAÇA E PISCAS

Comparativo Mensal **47** **118** **-60** %

Comparativo Anual **165** **92** **79,4** %



EDUCAÇÃO

Comparativo Mensal FEV/JAN **22** **75** **-71** %

Comparativo Anual 2018/2017 **97** **57** **70,2** %



ELECTRICIDADE GÁS E ÁGUA

Comparativo Mensal **3** **9** **-67** %

Comparativo Anual **12** **3** **300** %



SAÚDE E APOIO SOCIAL

Comparativo Mensal **56** **157** **-64** %

Comparativo Anual **213** **143** **49** %



SERVIÇOS

Comparativo Mensal **401** **1075** **-63** %

Comparativo Anual **1476** **704** **110** %

Encerramentos | Comparativo Sectorial Mensal / Acumulado



ADMINISTRAÇÃO PÚBLICA

Comparativo Mensal FEV/JAN **0** **0** **0** %

Comparativo Anual 2018/2017 **0** **0** **0** %



CONSTRUÇÃO

306 **820** **-63** %

1126 **319** **253** %



COMÉRCIO POR GROSSO

245 **657** **-63** %

902 **276** **227** %



INDÚSTRIAS EXTRATIVAS

6 **20** **-70** %

26 **5** **420** %



TRANSPORTES E LOGÍSTICA

Comparativo Mensal FEV/JAN **90** **320** **-72** %

Comparativo Anual 2018/2017 **410** **108** **280** %



COMÉRCIO A RETALHO

378 **953** **-60** %

1331 **560** **138** %



INDÚSTRIAS TRANSFORMADORAS

233 **507** **-54** %

740 **242** **206** %

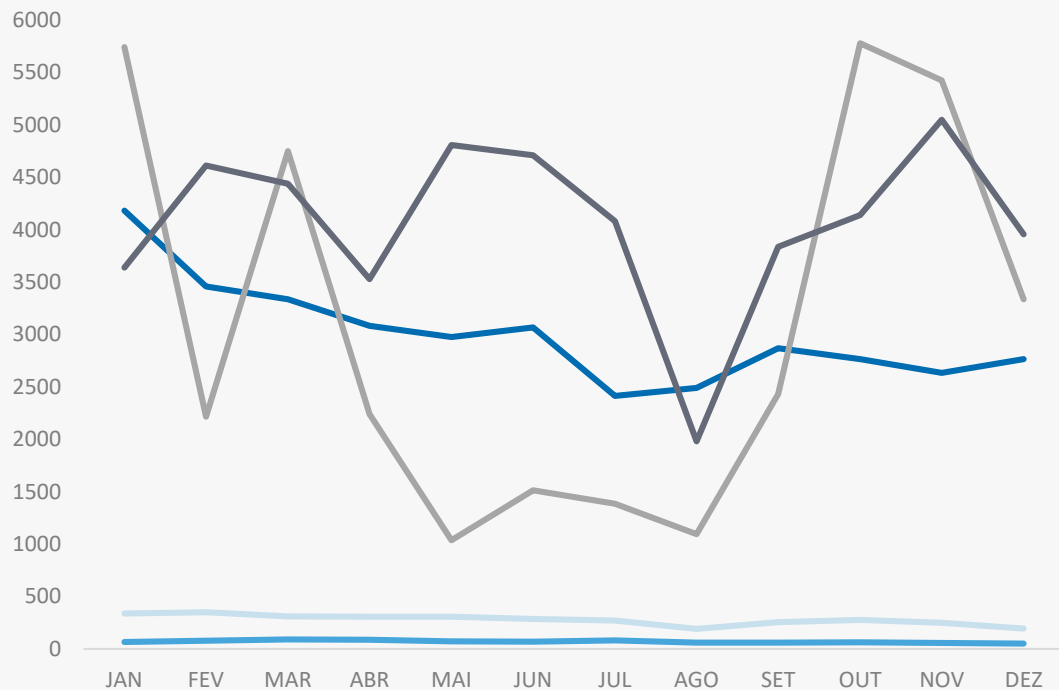


RESTAURAÇÃO E TURISMO

226 **585** **-61** %

811 **371** **119** %

Análise de Tendências | Evolução Mensal



Total Anual 2017

INSOLVÊNCIAS

2726

PER

482

CONSTITUIÇÕES

38647

ENCERRAMENTOS

14476

AÇÕES JUDICIAIS

49933



FICHA TÉCNICA OBSERVATÓRIO INFOTRUST

O Observatório Infotrust analisa informação relativa a sociedades empresariais e outras entidades ativas, com sede em Portugal, com as naturezas Jridicas de Sociedades Anónimas, Sociedades por Quotas, Sociedades Unipessoais, Entidades Públicas, Associações, Cooperativas e outras Sociedades. Não fazem parte desta análise os empresários em nome individual.

Todas as entidades foram atualizadas com o CAE (Classificação Actividade Económica) Rev3., tendo sido também classificadas através da localização da sua sede, representando os 22 Distritos de Portugal. Os Setores de Actividade são um agrupamento criado pela Infotrust, com base na Tabela de CAE .

(+351) 21 424 90 00

geral@infotrust.pt



infotrust

SUBSCREVER OBSERVATÓRIO

www.infotrust.pt

© Copyright Infotrust | Todos os Direitos Reservados. Proibida a reprodução total ou parcial.