
OBSERVATÓRIO **INFOTRUST**

ENCERRAMENTOS



www.infotrust.pt

© Copyright -Todos os Direitos Reservados. Propriedade Infotrust, proibida a reprodução total ou parcial.



OBSERVATÓRIO | ENCERRAMENTOS

01. Análise de Tendências
02. Observatório Distrital
03. Observatório Sectorial

OBSERVATÓRIO INFOTRUST ENCERRAMENTOS

O Observatório Infotrust disponibiliza a evolução diária do número de Encerramentos registadas em território nacional, com segmentação Geográfica e por Sector de Atividade e as respetivas comparações com o exato período homólogo.

São consideradas as entidades com processos judiciais no período indicado, com publicação no portal Citius do Ministério da Justiça.

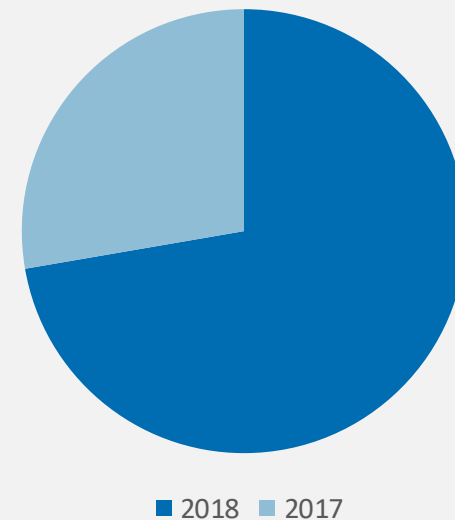
Os dados são atualizados diariamente e permitem-lhe de forma prática e eficaz, aceder a toda a informação estatística sobre a dinâmica diária dos Encerramentos registadas em Portugal.

Encerramentos | Comparativo Períodos Homólogos

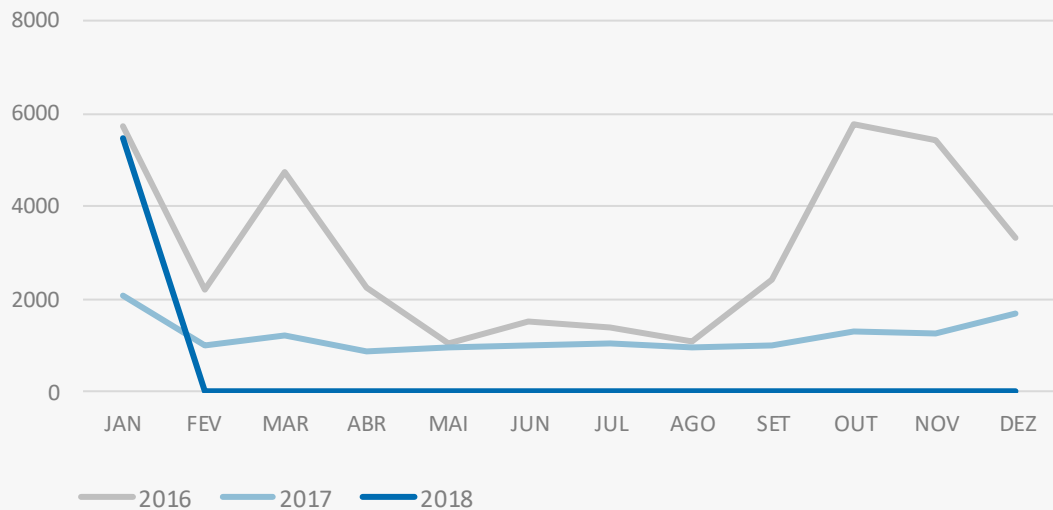
	Janeiro	Dezembro	Variação (%)
Comparativo Mensal	5483	1700	222,53

	2018	2017	Variação (%)
Comparativo Acumulado	5483	2102	160,85

Comparativo Anual



Encerramentos | Evolução Mensal



Total Anual

2016

36942

2017

14476

2018

5483

Encerramentos | Comparativo Geográfico Mensal / Acumulado

	Janeiro	Dezembro	Varição (%)	2018	2017	Varição (%)
Açores	29	19	52,63	29	18	61,11
Aveiro	281	110	155,45	281	160	75,63
Beja	41	11	272,73	41	25	64
Braga	282	109	158,72	282	167	68,86
Bragança	47	18	161,11	47	11	327,27
Castelo Branco	72	27	166,67	72	24	200
Coimbra	210	61	244,26	210	42	400
Evora	64	24	166,67	64	21	204,76
Faro	314	80	292,5	314	64	390,63
Guarda	58	16	262,5	58	20	190
Leiria	311	50	522	311	85	265,88
Lisboa	2186	452	383,63	2186	699	212,73
Madeira	52	65	-20	52	58	-10,34
Portalegre	41	15	173,33	41	10	310
Porto	494	310	59,35	494	354	39,55
Santarém	186	57	226,32	186	65	186,15
Setúbal	439	113	288,5	439	148	196,62
Viana do Castelo	127	65	95,38	127	45	182,22
Vila Real	72	21	242,86	72	36	100
Viseu	175	77	127,27	175	50	250

Encerramentos | Comparativo Sectorial Mensal / Acumulado



INFORMAÇÃO E TELECOMUNICAÇÕES

Comparativo Mensal JAN/DEZ **82** **24** **242** %

Comparativo Anual 2018/2017 **82** **19** **332** %



FINANCEIRAS E SEGUROS

Comparativo Mensal JAN/DEZ **50** **29** **72,4** %

Comparativo Anual 2018/2017 **50** **29** **72,4** %



IMOBILIARIA

Comparativo Mensal JAN/DEZ **269** **81** **232** %

Comparativo Anual 2018/2017 **269** **117** **130** %



AGRICULTURA, PECUÁRIA, CAÇA E PESCAS

Comparativo Mensal JAN/DEZ **116** **46** **152** %

Comparativo Anual 2018/2017 **116** **61** **90,2** %



EDUCAÇÃO

Comparativo Mensal JAN/DEZ **72** **37** **94,6** %

Comparativo Anual 2018/2017 **72** **40** **80** %



ELECTRICIDADE GÁS E ÁGUA

Comparativo Mensal JAN/DEZ **8** **0** **0** %

Comparativo Anual 2018/2017 **8** **2** **300** %



SAÚDE E APOIO SOCIAL

Comparativo Mensal JAN/DEZ **153** **79** **93,7** %

Comparativo Anual 2018/2017 **153** **106** **44,3** %



SERVIÇOS

Comparativo Mensal JAN/DEZ **1039** **323** **222** %

Comparativo Anual 2018/2017 **1039** **498** **109** %

Encerramentos | Comparativo Sectorial Mensal / Acumulado



ADMINISTRAÇÃO PÚBLICA

Comparativo Mensal JAN/DEZ **0** **0** **0** %

Comparativo Anual 2018/2017 **0** **0** **0** %



CONSTRUÇÃO

795 **193** 312 %

795 **211** 277 %



COMÉRCIO POR GROSSO

631 **170** 272 %

631 **195** 224 %



INDÚSTRIAS EXTRATIVAS

19 **2** 850 %

19 **1** 1800 %



TRANSPORTES E LOGÍSTICA

Comparativo Mensal JAN/DEZ **306** **79** 287 %

Comparativo Anual 2018/2017 **306** **62** 394 %



COMÉRCIO A RETALHO

911 **318** 186 %

911 **363** 151 %



INDÚSTRIAS TRANSFORMADORAS

469 **131** 258 %

469 **155** 203 %

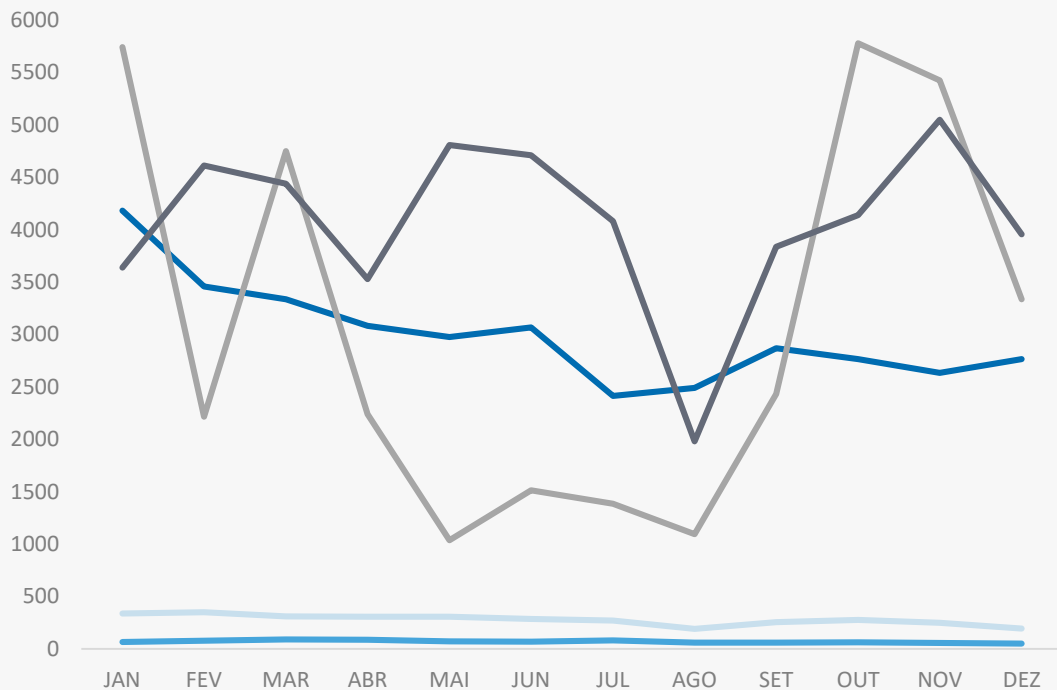


RESTAURAÇÃO E TURISMO

563 **188** 199 %

563 **243** 132 %

Análise de Tendências | Evolução Mensal



Total Anual 2017

INSOLVÊNCIAS

2726

PER

482

CONSTITUIÇÕES

38647

ENCERRAMENTOS

14476

AÇÕES JUDICIAIS

49933



FICHA TÉCNICA OBSERVATÓRIO INFOTRUST

O Observatório Infotrust analisa informação relativa a sociedades empresariais e outras entidades ativas, com sede em Portugal, com as naturezas Jridicas de Sociedades Anónimas, Sociedades por Quotas, Sociedades Unipessoais, Entidades Públicas, Associações, Cooperativas e outras Sociedades. Não fazem parte desta análise os empresários em nome individual.

Todas as entidades foram atualizadas com o CAE (Classificação Actividade Económica) Rev3., tendo sido também classificadas através da localização da sua sede, representando os 22 Distritos de Portugal. Os Setores de Actividade são um agrupamento criado pela Infotrust, com base na Tabela de CAE .

Apoio ao Cliente: 707 224 900

www.infotrust.pt

(+351) 21 424 90 00

geral@infotrust.pt



infotrust

SUBSCREVER OBSERVATÓRIO

www.infotrust.pt

© Copyright Infotrust | Todos os Direitos Reservados. Proibida a reprodução total ou parcial.