
OBSERVATÓRIO **INFOTRUST**

AÇÕES JUDICIAIS



www.infotrust.pt

© Copyright - Todos os Direitos Reservados. Propriedade Infotrust, proibida a reprodução total ou parcial.



OBSERVATÓRIO | AÇÕES JUDICIAIS

01. Análise de Tendências
02. Observatório Distrital
03. Observatório Sectorial

OBSERVATÓRIO INFOTRUST AÇÕES JUDICIAIS

O Observatório Infotrust disponibiliza a evolução diária do número de Ações Judiciais registadas em território nacional, com segmentação Geográfica e por Sector de Atividade e as respetivas comparações com o exato período homólogo.

São consideradas as entidades com processos judiciais no período indicado, com publicação no portal Citius do Ministério da Justiça.

Os dados são atualizados diariamente e permitem-lhe de forma prática e eficaz, aceder a toda a informação estatística sobre a dinâmica diária das Ações Judiciais registadas em Portugal

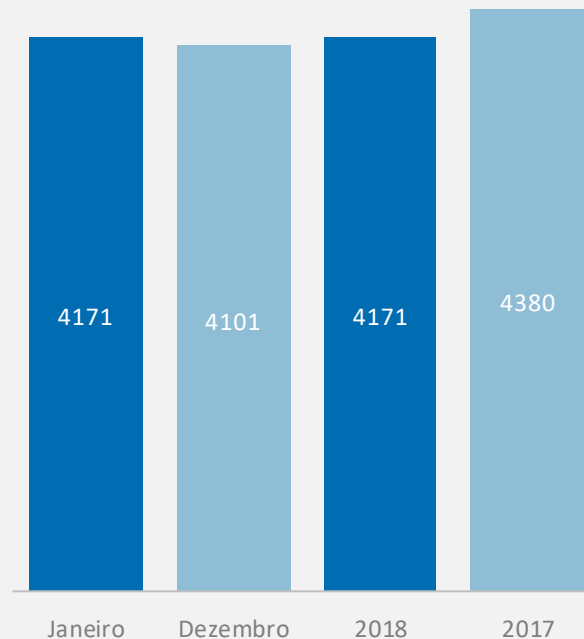
Ações Judiciais | Comparativo Períodos Homólogos

	Janeiro	Dezembro	Varição (%)
Comparativo Mensal	4171	4101	1,71

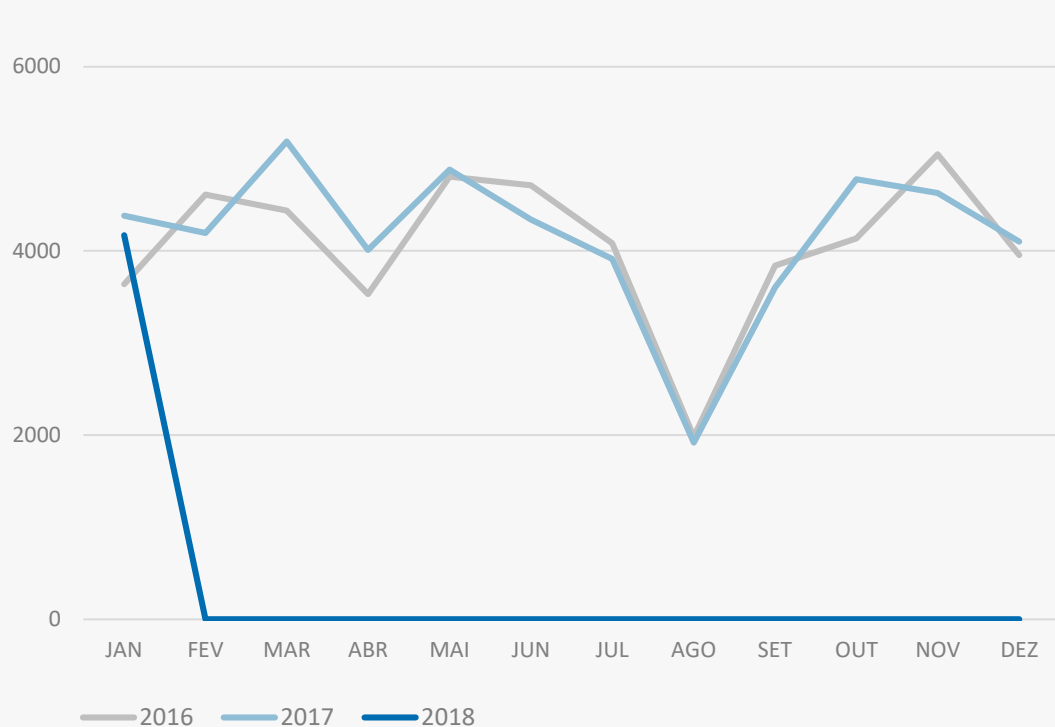
	2018	2017	Varição (%)
Comparativo Acumulado	4171	4380	-4,77

Comparativo Mensal

Comparativo Acumulado



Ações Judiciais | Evolução Mensal



Total Anual

2016

48776

2017

49933

2018

4171

Ações Judiciais | Comparativo Geográfico Mensal / Acumulado

	Janeiro	Dezembro	Variação (%)	2018	2017	Variação (%)
AÇORES	72	58	388,86	250	220	43,49
A VEIRO	294	259	22,78	1216	1183	2,79
BEJA	33	32	31,25	170	162	4,94
BRAGA	390	358	12,85	1641	1474	11,33
BRAGANCA	39	36	38,89	140	140	0
CASTELO BRANCO	62	58	6,90	253	250	1,2
COIMBRA	161	146	13,70	653	633	3,16
EVORA	68	55	21,82	240	261	-8,05
FARO	143	152	20,39	758	719	5,42
GUARDA	37	38	28,95	190	184	3,26
LEIRIA	184	178	34,83	858	870	-1,38
LISBOA	1156	1097	26,62	4953	4688	5,65
MADEIRA	77	92	13,33	416	442	-34,09
PORTALEGRE	23	33	15,15	150	150	0
PORTO	816	770	19,61	3567	3318	7,5
SANTAREM	159	149	27,52	708	702	0,85
SETUBAL	233	273	6,23	1152	1055	9,19
VIANA DO CASTELO	70	62	40,32	324	336	-3,57
VILA REAL	60	49	36,73	262	276	-5,07
UISEU	110	105	20,00	507	483	4,97

Ações Judiciais | Comparativo Sectorial Mensal / Acumulado



INFORMAÇÃO E TELECOMUNICAÇÕES

Comparativo Mensal Jan/Dez **41** **41** **0** %

Comparativo Anual 2018 / 2017 **41** **52** -21,15 %



FINANCEIRAS E SEGUROS

105 **101** **3,96** %

105 **116** -9,48 %



IMOBILIARIA

195 **164** **18,9** %

195 **194** 0,52 %



AGRICULTURA, PECUÁRIA, CAÇA E PISCAS

113 **112** **0,89** %

113 **97** 16,49 %



EDUCAÇÃO

Comparativo Mensal Jan/Dez **62** **53** **17** %

Comparativo Anual 2018 / 2017 **62** **49** 26,53 %



ELECTRICIDADE GÁS E ÁGUA

11 **9** **22,2** %

11 **10** 10 %



SAÚDE E APOIO SOCIAL

126 **126** **0** %

126 **147** -14,29 %



SERVIÇOS

569 **598** **-4,85** %

569 **651** -12,6 %

Ações Judiciais | Comparativo Sectorial Mensal / Acumulado



ADMINISTRAÇÃO PÚBLICA

Comparativo Mensal Jan/Dez **45** **32** **40,6** %

Comparativo Anual 2018 / 2017 **45** **44** 2,27 %



CONSTRUÇÃO

565 **485** **16,5** %

565 **603** -6,3 %



COMÉRCIO POR GROSSO

373 **349** **-20,5** %

373 **397** -6,05 %



INDÚSTRIAS EXTRATIVAS

18 **13** **38,5** %

18 **16** 12,5 %



TRANSPORTES E LOGÍSTICA

Comparativo Mensal Jan/Dez **277** **247** **12,2** %

Comparativo Anual 2018 / 2017 **277** **317** -12,62 %



COMÉRCIO A RETALHO

621 **590** **5,25** %

621 **614** 1,14 %



INDÚSTRIAS TRANSFORMADORAS

599 **609** **-1,64** %

599 **633** -5,37 %

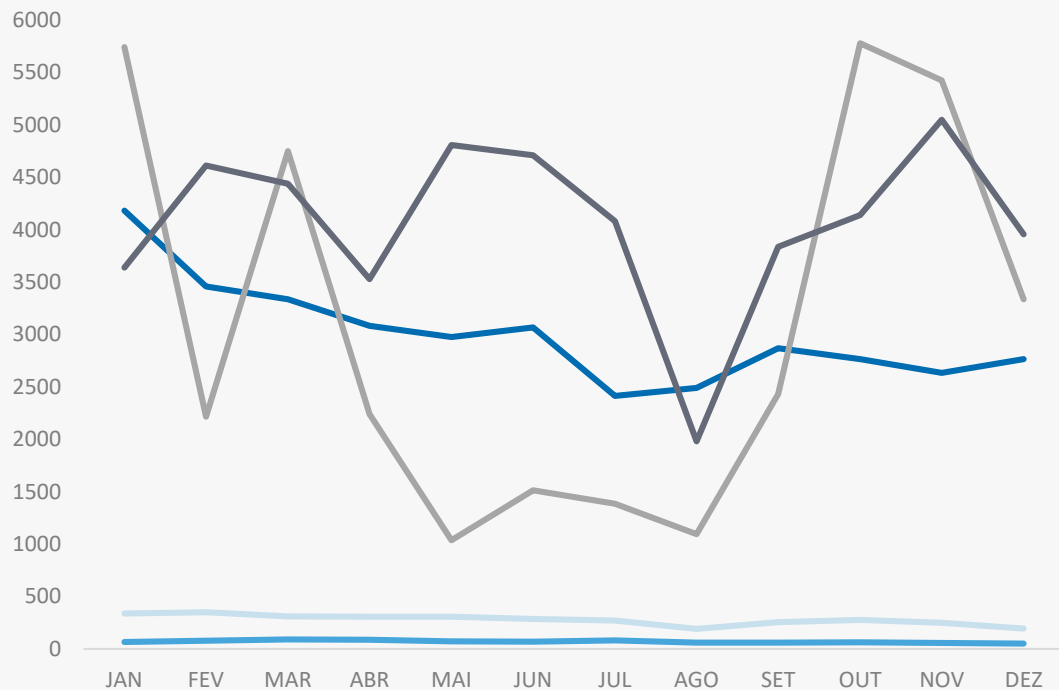


RESTAURAÇÃO E TURISMO

422 **547** **-22,9** %

422 **418** 0,96 %

Análise de Tendências | Evolução Mensal



Total Anual 2017

INSOLVÊNCIAS

2726

PER

482

CONSTITUIÇÕES

38647

ENCERRAMENTOS

14476

AÇÕES JUDICIAIS

49933



FICHA TÉCNICA OBSERVATÓRIO INFOTRUST

O Observatório Infotrust analisa informação relativa a sociedades empresariais e outras entidades ativas, com sede em Portugal, com as naturezas Jridicas de Sociedades Anónimas, Sociedades por Quotas, Sociedades Unipessoais, Entidades Públicas, Associações, Cooperativas e outras Sociedades. Não fazem parte desta análise os empresários em nome individual.

Todas as entidades foram atualizadas com o CAE (Classificação Actividade Económica) Rev3., tendo sido também classificadas através da localização da sua sede, representando os 22 Distritos de Portugal.

Os Setores de Actividade são um agrupamento criado pela Infotrust, com base na Tabela de CAE .

Apoio ao Cliente: 707 224 900

www.infotrust.pt

(+351) 21 424 90 00

geral@infotrust.pt



infotrust

SUBSCREVER OBSERVATÓRIO

www.infotrust.pt

© Copyright Infotrust | Todos os Direitos Reservados. Proibida a reprodução total ou parcial.