
OBSERVATÓRIO **INFOTRUST**

PER'S



www.infotrust.pt

© Copyright -Todos os Direitos Reservados. Propriedade Infotrust, proibida a reprodução total ou parcial.



OBSERVATÓRIO | PER'S

- 01. Análise de Tendências
- 02. Observatório Distrital
- 03. Observatório Sectorial

OBSERVATÓRIO INFOTRUST PER'S

O Observatório Infotrust disponibiliza a evolução diária do número de PER's registadas em território nacional, com segmentação Geográfica e por Sector de Atividade e as respetivas comparações com o exato período homólogo.

São consideradas as entidades com processos judiciais no período indicado, com publicação no portal Citius do Ministério da Justiça.

Os dados são atualizados diariamente e permitem-lhe de forma prática e eficaz, aceder a toda a informação estatística sobre a dinâmica diária de PER's registadas em Portugal.

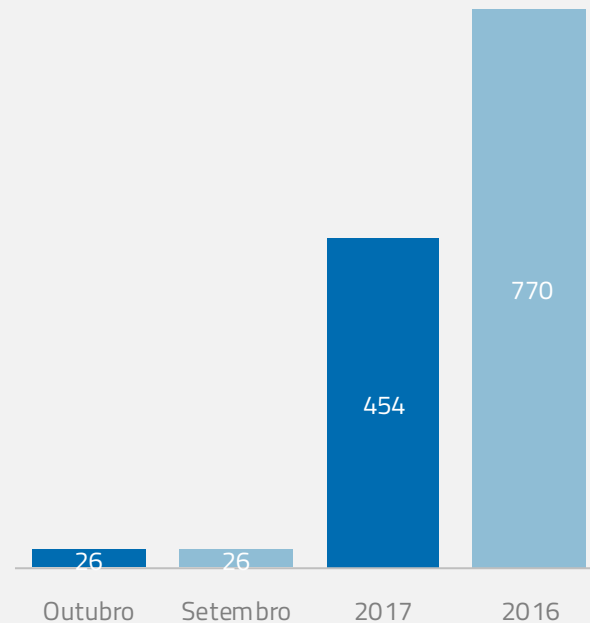
PER's | Comparativo Períodos Homólogos

	Outubro	Setembro	Variação (%)
Comparativo Mensal	26	26	0

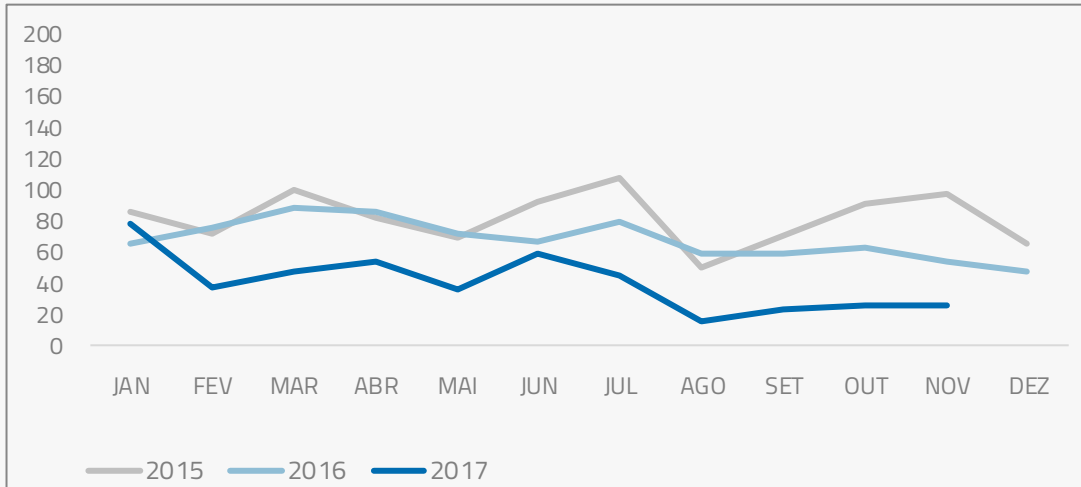
	2017	2016	Variação (%)
Comparativo Acumulado	454	770	-41,04

Comparativo Mensal

Comparativo Acumulado



PER's | Evolução Mensal



Total Anual

2015

990

2016

822

2017

454

PER's | Comparativo Geográfico Mensal / Acumulado

	Novembro	Outubro	Variação (%)	2017	2016	Variação (%)
Açores	1	0	100	11	15	-26,67
Aveiro	5	2	150	31	56	-44,64
Beja	0	0	100	1	5	-80
Braga	2	5	-60	53	88	-39,77
Bragança	2	0	100	10	5	100
Castelo Branco	0	2	-100	12	18	-33,33
Coimbra	1	1	0	18	34	-47,06
Evora	0	0	100	7	8	-12,5
Faro	0	1	-100	13	20	-35
Guarda	0	0	100	5	9	-44,44
Leiria	2	0	100	27	36	-25
Lisboa	2	2	0	93	196	-52,55
Madeira	1	0	100	7	16	-56,25
Portalegre	0	0	100	5	8	-37,5
Porto	5	7	-28,57	93	151	-38,41
Santarém	3	0	100	17	25	-32
Setúbal	1	5	-80	28	39	-28,21
Viana do Castelo	0	1	-100	6	13	-53,85
Vila Real	0	0	100	2	7	-71,43
Viseu	1	0	100	15	20	-25

PER's | Comparativo Sectorial Mensal / Acumulado



INFORMAÇÃO E TELECOMUNICAÇÕES

Comparativo Mensal NOV / OUT 0 0 100 %

Comparativo Anual 2017 / 2016 0 10 -100 %



FINANCEIRAS E SEGUROS

1 1 0 %

13 12 8 %



IMOBILIARIA

0 1 -100 %

26 43 -40 %



AGRICULTURA, PECUÁRIA, ÇAÇA E PESCAS

1 4 -75 %

21 22 -5 %



EDUCAÇÃO

Comparativo Mensal NOV / OUT 1 0 100 %

Comparativo Anual 2017 / 2016 4 10 -60 %



ELECTRICIDADE GÁS E ÁGUA

0 1 -100 %

2 1 100 %



SAÚDE E APOIO SOCIAL

2 0 100 %

15 20 -25 %



SERVIÇOS

1 4 -75 %

56 99 -43 %

PER's | Comparativo Sectorial Mensal / Acumulado



ADMINISTRAÇÃO PÚBLICA

Comparativo Mensal NOV/OUT 0 0 100 %

Comparativo Anual 2017/2016 1 0 100 %



CONSTRUÇÃO

3 1 200 %

74 114 -35 %



COMÉRCIO POR GROSSO

6 3 100 %

60 94 -36 %



INDÚSTRIAS EXTRATIVAS

1 0 100 %

5 2 150 %



TRANSPORTES E LOGÍSTICA

Comparativo Mensal NOV/OUT 0 0 100 %

Comparativo Anual 2017/2016 15 27 -44 %



COMÉRCIO A RETALHO

3 2 50 %

44 102 -57 %



INDÚSTRIAS TRANSFORMADORAS

7 9 -22,2 %

100 187 -47 %

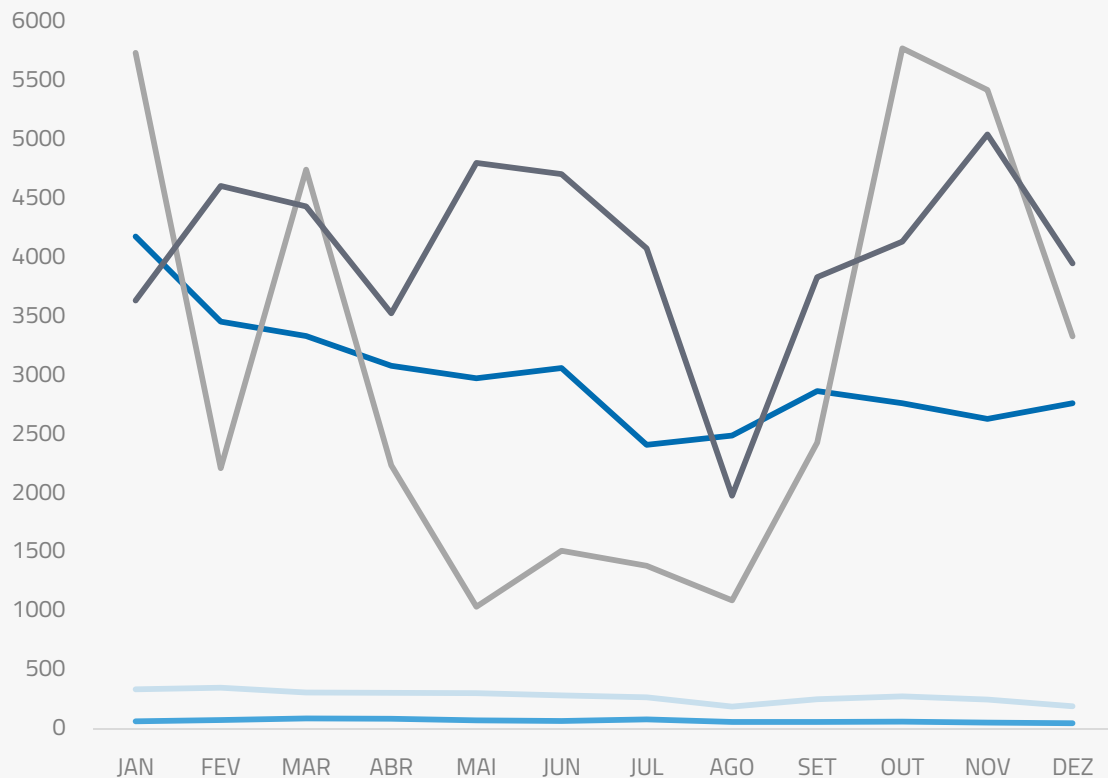


RESTAURAÇÃO E TURISMO

0 0 100 %

18 29 -38 %

Análise de Tendências | Evolução Mensal



Total Anual **2016**

INSOLVÊNCIAS **3324**

PER **822**

CONSTITUIÇÕES **36044**

ENCERRAMENTOS **36947**

AÇÕES JUDICIAIS **48779**



FICHA TÉCNICA OBSERVATÓRIO INFOTRUST

O Observatório Infotrust analisa informação relativa a sociedades empresariais e outras entidades ativas, com sede em Portugal, com as naturezas jurídicas de Sociedades Anónimas, Sociedades por Quotas, Sociedades Unipessoais, Entidades Públicas, Associações, Cooperativas e outras Sociedades. Não fazem parte desta análise os empresários em nome individual.

Todas as entidades foram atualizadas com o CAE (Classificação Actividade Económica) Rev3., tendo sido também classificadas através da localização da sua sede, representando os 22 Distritos de Portugal. Os Setores de Actividade são um agrupamento criado pela Infotrust, com base na Tabela de CAE .

Apoio ao Cliente: 707 224 900

www.infotrust.pt

(+351) 21 424 90 00

geral@infotrust.pt



infotrust

SUBSCREVER OBSERVATÓRIO

www.infotrust.pt

© Copyright Infotrust | Todos os Direitos Reservados. Proibida a reprodução total ou parcial.