
OBSERVATÓRIO **INFOTRUST**

PER'S



www.infotrust.pt

© Copyright -Todos os Direitos Reservados. Propriedade Infotrust, proibida a reprodução total ou parcial.



OBSERVATÓRIO | PER'S

01. Análise de Tendências
02. Observatório Distrital
03. Observatório Sectorial

OBSERVATÓRIO INFOTRUST PER'S

O Observatório Infotrust disponibiliza a evolução diária do número de PER's registadas em território nacional, com segmentação Geográfica e por Sector de Atividade e as respetivas comparações com o exato período homólogo.

São consideradas as entidades com processos judiciais no período indicado, com publicação no portal Citius do Ministério da Justiça.

Os dados são atualizados diariamente e permitem-lhe de forma prática e eficaz, aceder a toda a informação estatística sobre a dinâmica diária de PER's registadas em Portugal.

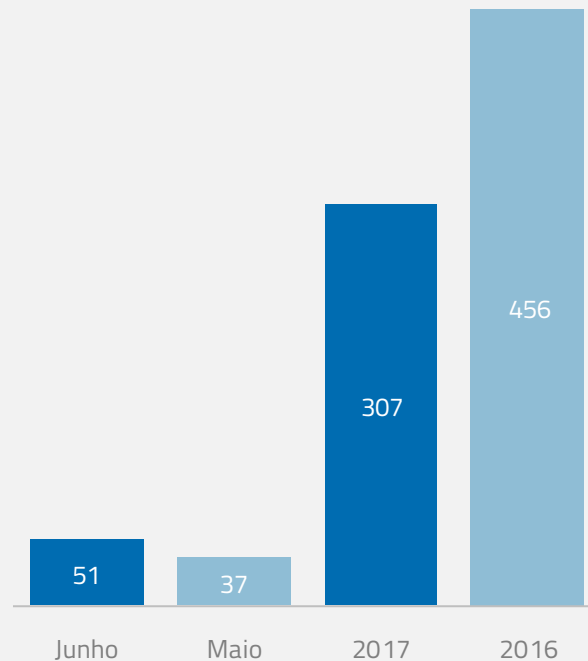
PER's | Comparativo Períodos Homólogos

	Junho	Maio	Varição (%)
Comparativo Mensal	51	37	37,84

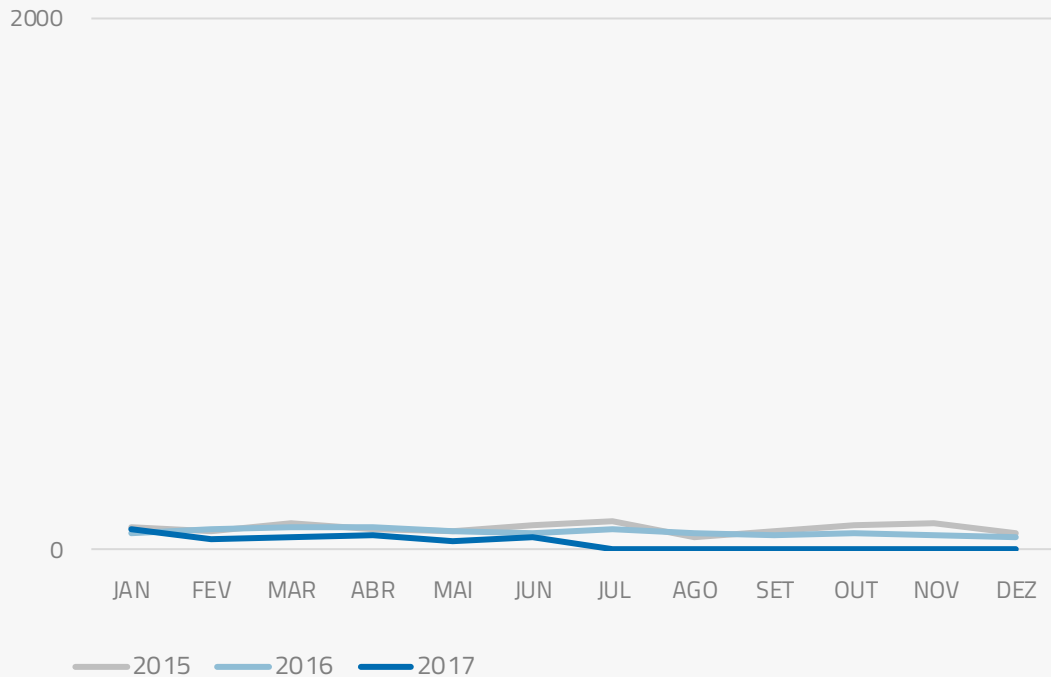
	2017	2016	Varição (%)
Comparativo Acumulado	307	456	-32,68

Comparativo Mensal

Comparativo Acumulado



PER's | Evolução Mensal



Total Anual

2015

990

2016

822

2017

307

PER's | Comparativo Geográfico Mensal / Acumulado

	Junho	Maio	Variação (%)	2017	2016	Variação (%)
Açores	1	1	0	10	13	-23,08
Aveiro	2	2	0	10	10	0
Beja	1	1	0	8	18	-55,56
Braga	1	1	0	16	37	-56,76
Bragança	2	0	100	5	4	25
Castelo Branco	1	1	0	8	12	0
Coimbra	0	0	100	2	1	100
Evora	13	8	62,5	66	90	-26,67
Faro	6	3	100	36	53	-32,08
Guarda	0	2	-100	11	11	0
Leiria	2	1	100	5	12	-58,33
Lisboa	0	0	100	7	4	75
Madeira	1	2	-50	19	22	-13,64
Portalegre	2	1	100	3	6	-50
Porto	12	9	33,33	67	111	-39,64
Santarém	0	0	100	0	2	-100
Setúbal	1	1	0	4	6	-33,33
Viana do Castelo	1	3	-66,67	11	21	-47,62
Vila Real	5	1	400	16	19	-15,79
Viseu	0	0	100	3	5	-40

PER's | Comparativo Sectorial Mensal / Acumulado



INFORMAÇÃO E TELECOMUNICAÇÕES

Comparativo Mensal JUN / MAI 0 0 100 %

Comparativo Anual 2017 / 2016 0 8 -100 %



FINANCEIRAS E SEGUROS

Comparativo Mensal JUN / MAI 1 1 0 %

Comparativo Anual 2017 / 2016 7 9 -22 %



IMOBILIARIA

Comparativo Mensal JUN / MAI 0 2 -100 %

Comparativo Anual 2017 / 2016 17 28 -39 %



AGRICULTURA, PECUÁRIA, CAÇA E PISCAS

Comparativo Mensal JUN / MAI 4 1 300 %

Comparativo Anual 2017 / 2016 13 15 -13 %



EDUCAÇÃO

Comparativo Mensal JUN / MAI 0 0 100 %

Comparativo Anual 2017 / 2016 2 5 -60 %



ELECTRICIDADE GÁS E ÁGUA

Comparativo Mensal JUN / MAI 1 0 100 %

Comparativo Anual 2017 / 2016 1 0 100 %



SAÚDE E APOIO SOCIAL

Comparativo Mensal JUN / MAI 2 1 100 %

Comparativo Anual 2017 / 2016 11 9 22 %



SERVIÇOS

Comparativo Mensal JUN / MAI 3 593 -57,1 %

Comparativo Anual 2017 / 2016 1730 1685 -30 %

PER's | Comparativo Sectorial Mensal / Acumulado



ADMINISTRAÇÃO PÚBLICA

Comparativo Mensal JUN/ MAI **47** **42** **100** %

Comparativo Anual 2017/ 2016 **120** **108** 100 %



CONSTRUÇÃO

675 **593** **300** %

1654 **1639** -22 %



COMÉRCIO POR GROSSO

535 **412** **29,85** %

1199 **1119** -20 %



INDÚSTRIAS EXTRATIVAS

26 **13** **100** %

50 **34** 100 %



TRANSPORTES E LOGÍSTICA

Comparativo Mensal JUN/ MAI **323** **269** **0** %

Comparativo Anual 2017/ 2016 **764** **694** -9 %



COMÉRCIO A RETALHO

675 **582** **-50** %

1712 **1739** -54 %



INDÚSTRIAS TRANSFORMADORAS

717 **614** **129** %

1701 **1564** -42 %

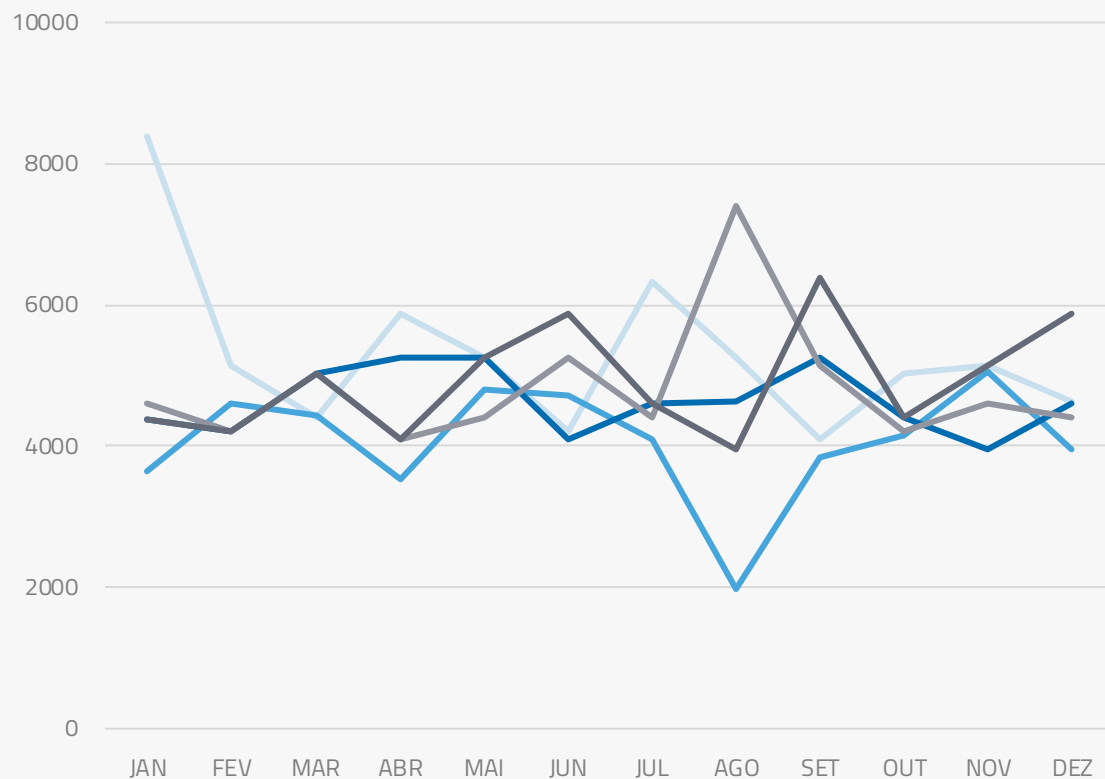


RESTAURAÇÃO E TURISMO

489 **403** **-100** %

1215 **1170** -33 %

Análise de Tendências | Evolução Mensal



Total Anual **2016**

INSOLVÊNCIAS **23781**

PER **56732**

CONSTITUIÇÕES **64532**

ENCERRAMENTOS **35867**

AÇÕES JUDICIAIS **48781**



FICHA TÉCNICA OBSERVATÓRIO INFOTRUST

O Observatório Infotrust analisa informação relativa a sociedades empresariais e outras entidades ativas, com sede em Portugal, com as naturezas jurídicas de Sociedades Anónimas, Sociedades por Quotas, Sociedades Unipessoais, Entidades Públicas, Associações, Cooperativas e outras Sociedades. Não fazem parte desta análise os empresários em nome individual.

Todas as entidades foram atualizadas com o CAE (Classificação Actividade Económica) Rev3., tendo sido também classificadas através da localização da sua sede, representando os 22 Distritos de Portugal. Os Setores de Actividade são um agrupamento criado pela Infotrust, com base na Tabela de CAE .

Apoio ao Cliente: 707 224 900

www.infotrust.pt

(+351) 21 424 90 00

geral@infotrust.pt



infotrust

SUBSCREVER OBSERVATÓRIO

www.infotrust.pt

© Copyright Infotrust | Todos os Direitos Reservados. Proibida a reprodução total ou parcial.