
OBSERVATÓRIO **INFOTRUST**

ENCERRAMENTOS



www.infotrust.pt

© Copyright -Todos os Direitos Reservados. Propriedade Infotrust, proibida a reprodução total ou parcial.



OBSERVATÓRIO | ENCERRAMENTOS

01. Análise de Tendências
02. Observatório Distrital
03. Observatório Sectorial

OBSERVATÓRIO INFOTRUST ENCERRAMENTOS

O Observatório Infotrust disponibiliza a evolução diária do número de Encerramentos registadas em território nacional, com segmentação Geográfica e por Sector de Atividade e as respetivas comparações com o exato período homólogo.

São consideradas as entidades com processos judiciais no período indicado, com publicação no portal Citius do Ministério da Justiça.

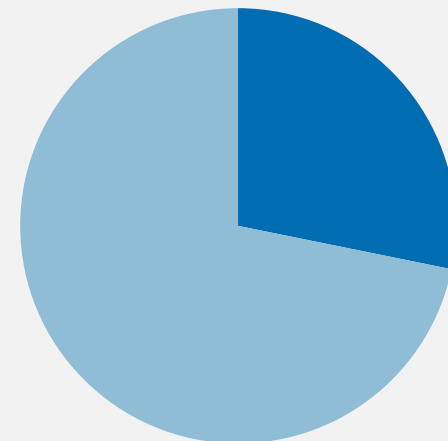
Os dados são atualizados diariamente e permitem-lhe de forma prática e eficaz, aceder a toda a informação estatística sobre a dinâmica diária dos Encerramento registadas em Portugal.

Encerramentos | Comparativo Períodos Homólogos

| | Junho | Maio | Varição (%) |
|---------------------------|------------|------------|---------------|
| Comparativo Mensal | 691 | 955 | -27,64 |

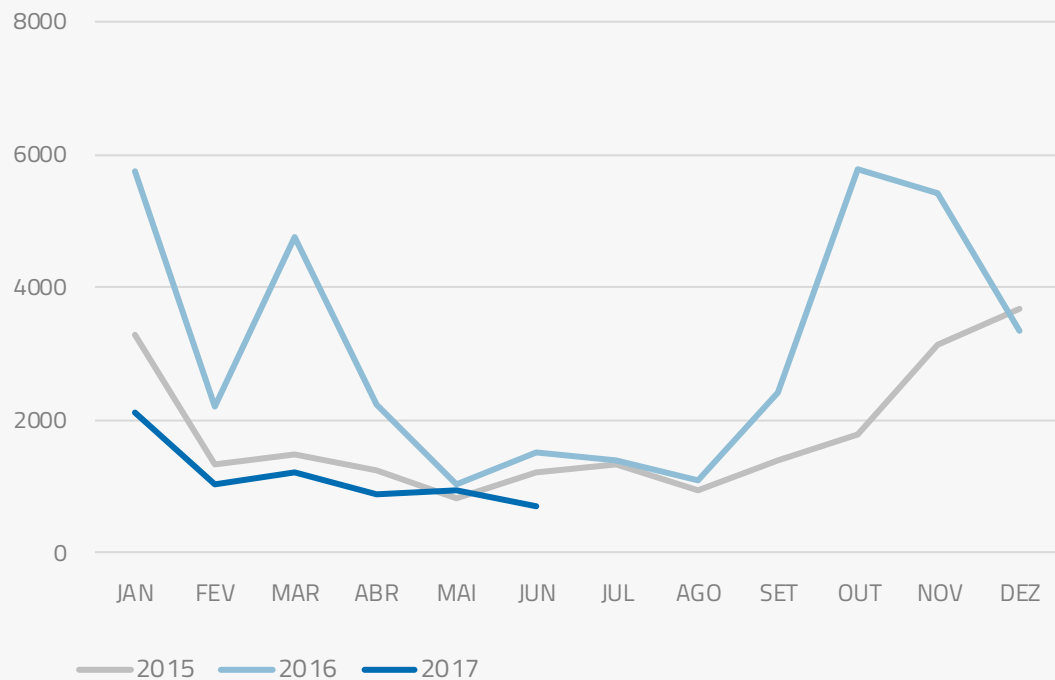
| | 2017 | 2016 | Varição (%) |
|------------------------------|-------------|--------------|---------------|
| Comparativo Acumulado | 6870 | 17498 | -60,74 |

Comparativo
Anual



■ 2017 ■ 2016

Encerramentos | Evolução Mensal



Total Anual

2015

21700

2016

36948

2017

6598

Encerramentos | Comparativo Geográfico Mensal / Acumulado

| | Junho | Maio | Variação (%) | 2017 | 2016 | Variação (%) |
|------------------|-------|------|--------------|------|------|--------------|
| Açores | 19 | 31 | -38,71 | 156 | 233 | -33,05 |
| Aveiro | 15 | 17 | -11,76 | 175 | 342 | -48,83 |
| Beja | 32 | 52 | -38,46 | 386 | 657 | -41,25 |
| Braga | 20 | 46 | -56,52 | 268 | 722 | -62,88 |
| Bragança | 23 | 39 | -41,03 | 298 | 542 | -45,02 |
| Castelo Branco | 34 | 40 | -15 | 246 | 407 | -39,56 |
| Coimbra | 3 | 5 | -40 | 42 | 117 | -64,1 |
| Evora | 124 | 162 | -23,46 | 1163 | 2353 | -50,57 |
| Faro | 68 | 79 | -13,92 | 584 | 1035 | -43,57 |
| Guarda | 46 | 52 | -11,54 | 434 | 1358 | -68,04 |
| Leiria | 10 | 9 | 11,11 | 78 | 124 | -37,1 |
| Lisboa | 2 | 7 | -71,43 | 54 | 103 | -47,57 |
| Madeira | 19 | 9 | 111,11 | 111 | 162 | -31,48 |
| Portalegre | 19 | 30 | -36,67 | 198 | 564 | 7,23 |
| Porto | 10 | 22 | -54,55 | 160 | 371 | -56,87 |
| Santarém | 7 | 6 | 16,67 | 58 | 170 | -65,88 |
| Setúbal | 6 | 13 | -53,85 | 84 | 155 | -45,81 |
| Viana do Castelo | 4 | 12 | -66,67 | 51 | 102 | -50 |
| Vila Real | 2 | 12 | -83,33 | 59 | 180 | -67,22 |
| Viseu | 227 | 312 | -27,24 | 2264 | 7800 | -70,97 |

Encerramentos | Comparativo Sectorial Mensal / Acumulado



INFORMAÇÃO E TELECOMUNICAÇÕES

Comparativo Mensal JUN/ MAI 9 11 100 %

Comparativo Anual 2017/ 2016 78 301 -40 %



FINANCEIRAS E SEGUROS

Comparativo Mensal 15 13 -67 %

Comparativo Anual 112 241 -31 %



IMOBILIARIA

Comparativo Mensal 34 45 -11 %

Comparativo Anual 344 920 -11,3 %



AGRICULTURA, PECUÁRIA, ÇAÇA E PESCAS

Comparativo Mensal 21 22 50 %

Comparativo Anual 187 282 -24 %



EDUCAÇÃO

Comparativo Mensal JUN/ MAI 8 16 -67 %

Comparativo Anual 107 222 -37,9 %



ELECTRICIDADE GÁS E ÁGUA

Comparativo Mensal 0 3 0 %

Comparativo Anual 10 18 200 %



SAÚDE E APOIO SOCIAL

Comparativo Mensal 22 28 -25 %

Comparativo Anual 270 523 8,33 %



SERVIÇOS

Comparativo Mensal 146 187 -39 %

Comparativo Anual 1535 3691 -29,9 %

Encerramentos | Comparativo Sectorial Mensal / Acumulado



ADMINISTRAÇÃO PÚBLICA

Comparativo Mensal JUN/ MAI **0** **0** **100** %

Comparativo Anual 2017/ 2016 **1** **3** 100 %



CONSTRUÇÃO

80 **109** **-3,1** %

753 **2298** **-33,6** %



COMÉRCIO POR GROSSO

535 **412** **29,85** %

610 **1952** **-23,8** %



INDÚSTRIAS EXTRATIVAS

2 **1** **-100** %

12 **25** **33,33** %



TRANSPORTES E LOGÍSTICA

Comparativo Mensal JUN/ MAI **30** **39** **0** %

Comparativo Anual 2017/ 2016 **247** **692** **-43,2** %



COMÉRCIO A RETALHO

124 **200** **-21** %

1243 **2961** **-32,4** %



INDÚSTRIAS TRANSFORMADORAS

61 **87** **-35** %

550 **1235** **-10,4** %

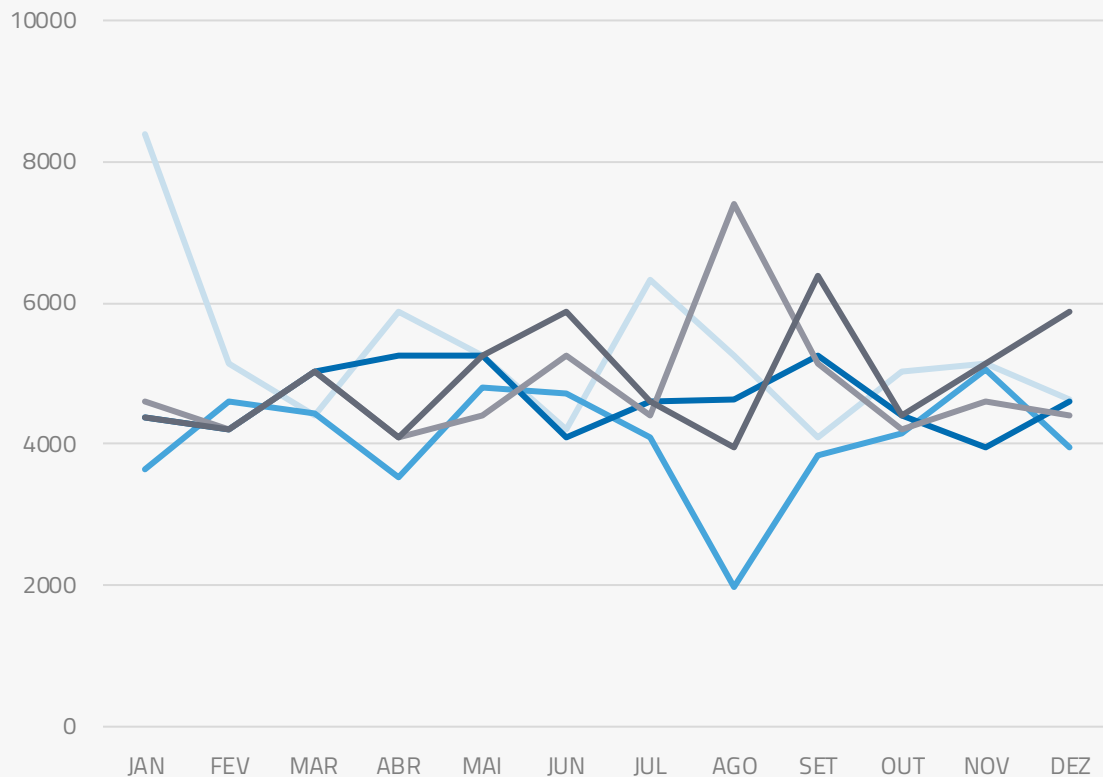


RESTAURAÇÃO E TURISMO

80 **114** **-60** %

810 **2134** **-26,3** %

Análise de Tendências | Evolução Mensal



Total Anual **2016**

INSOLVÊNCIAS **23781**

PER **56732**

CONSTITUIÇÕES **64532**

ENCERRAMENTOS **35867**

AÇÕES JUDICIAIS **48781**



FICHA TÉCNICA OBSERVATÓRIO INFOTRUST

O Observatório Infotrust analisa informação relativa a sociedades empresariais e outras entidades ativas, com sede em Portugal, com as naturezas jurídicas de Sociedades Anónimas, Sociedades por Quotas, Sociedades Unipessoais, Entidades Públicas, Associações, Cooperativas e outras Sociedades. Não fazem parte desta análise os empresários em nome individual.

Todas as entidades foram atualizadas com o CAE (Classificação Actividade Económica) Rev3, tendo sido também classificadas através da localização da sua sede, representando os 22 Distritos de Portugal. Os Setores de Actividade são um agrupamento criado pela Infotrust, com base na Tabela de CAE .

Apoio ao Cliente: 707 224 900

www.infotrust.pt

(+351) 21 424 90 00

geral@infotrust.pt



infotrust

SUBSCREVER OBSERVATÓRIO

www.infotrust.pt

© Copyright Infotrust | Todos os Direitos Reservados. Proibida a reprodução total ou parcial.