
OBSERVATÓRIO **INFOTRUST**

ENCERRAMENTOS



www.infotrust.pt

© Copyright -Todos os Direitos Reservados. Propriedade Infotrust, proibida a reprodução total ou parcial.



OBSERVATÓRIO | ENCERRAMENTOS

01. Análise de Tendências
02. Observatório Distrital
03. Observatório Sectorial

OBSERVATÓRIO INFOTRUST ENCERRAMENTOS

O Observatório Infotrust disponibiliza a evolução diária do número de Encerramentos registadas em território nacional, com segmentação Geográfica e por Sector de Atividade e as respetivas comparações com o exato período homólogo.

São consideradas as entidades com processos judiciais no período indicado, com publicação no portal Citius do Ministério da Justiça.

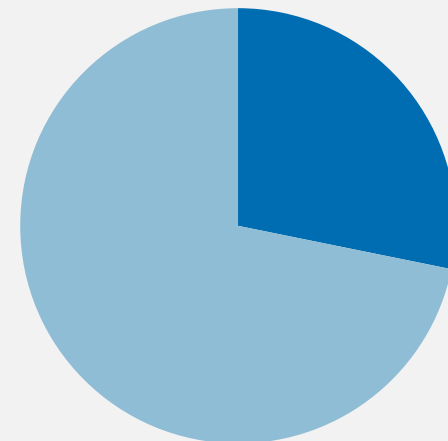
Os dados são atualizados diariamente e permitem-lhe de forma prática e eficaz, aceder a toda a informação estatística sobre a dinâmica diária dos Encerramento registadas em Portugal.

Encerramentos | Comparativo Períodos Homólogos

	Junho	Maio	Varição (%)
Comparativo Mensal	691	955	-27,64

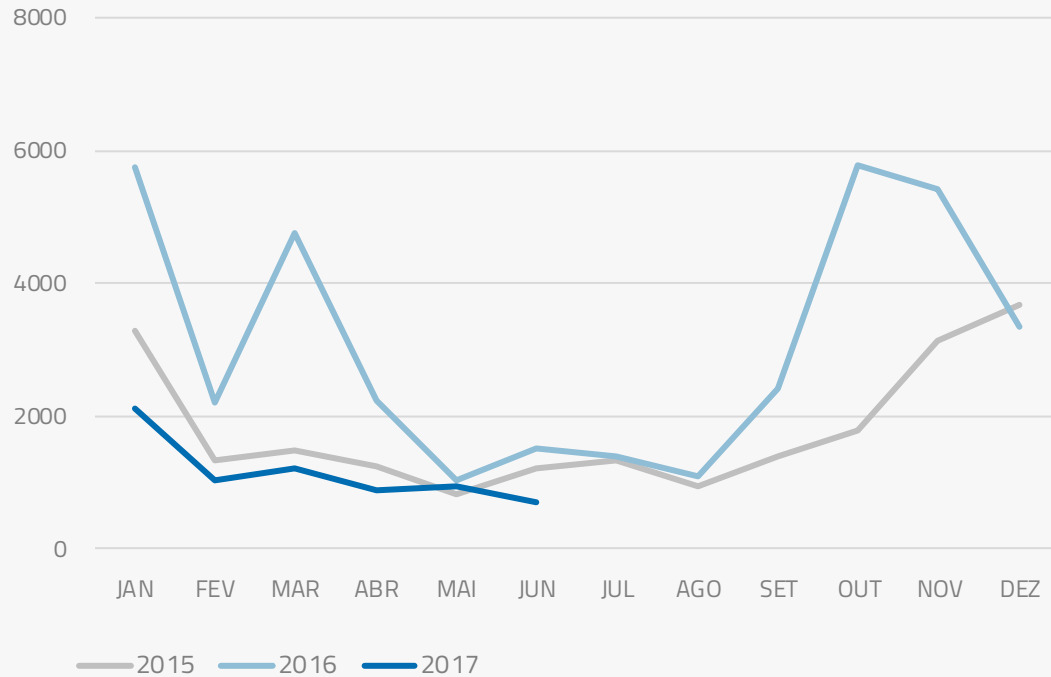
	2017	2016	Varição (%)
Comparativo Acumulado	6870	17498	-60,74

Comparativo
Anual



■ 2017 ■ 2016

Encerramentos | Evolução Mensal



Total Anual

2015

21700

2016

36948

2017

6870

Encerramentos | Comparativo Geográfico Mensal / Acumulado

	Junho	Maio	Variação (%)	2017	2016	Variação (%)
Açores	19	31	-38,71	156	233	-33,05
Aveiro	15	17	-11,76	175	342	-48,83
Beja	32	52	-38,46	386	657	-41,25
Braga	20	46	-56,52	268	722	-62,88
Bragança	23	39	-41,03	298	542	-45,02
Castelo Branco	34	40	-15	246	407	-39,56
Coimbra	3	5	-40	42	117	-64,1
Evora	124	162	-23,46	1163	2353	-50,57
Faro	68	79	-13,92	584	1035	-43,57
Guarda	46	52	-11,54	434	1358	-68,04
Leiria	10	9	11,11	78	124	-37,1
Lisboa	2	7	-71,43	54	103	-47,57
Madeira	19	9	111,11	111	162	-31,48
Portalegre	19	30	-36,67	198	564	7,23
Porto	10	22	-54,55	160	371	-56,87
Santarém	7	6	16,67	58	170	-65,88
Setúbal	6	13	-53,85	84	155	-45,81
Viana do Castelo	4	12	-66,67	51	102	-50
Vila Real	2	12	-83,33	59	180	-67,22
Viseu	227	312	-27,24	2264	7800	-70,97

Encerramentos | Comparativo Sectorial Mensal / Acumulado



INFORMAÇÃO E TELECOMUNICAÇÕES

Comparativo Mensal JUN/ MAI **9** **11** **100** %

Comparativo Anual 2017/ 2016 **78** **301** -40 %



FINANCEIRAS E SEGUROS

Comparativo Mensal **15** **13** **-67** %

Comparativo Anual **112** **241** -31 %



IMOBILIARIA

Comparativo Mensal **34** **45** **-11** %

Comparativo Anual **344** **920** -11,3 %



AGRICULTURA, PECUÁRIA, ÇAÇA E PESCAS

Comparativo Mensal **21** **22** **50** %

Comparativo Anual **187** **282** -24 %



EDUCAÇÃO

Comparativo Mensal JUN/ MAI **8** **16** **-67** %

Comparativo Anual 2017/ 2016 **107** **222** -37,9 %



ELECTRICIDADE GÁS E ÁGUA

Comparativo Mensal **0** **3** **0** %

Comparativo Anual **10** **18** 200 %



SAÚDE E APOIO SOCIAL

Comparativo Mensal **22** **28** **-25** %

Comparativo Anual **270** **523** 8,33 %



SERVIÇOS

Comparativo Mensal **146** **187** **-39** %

Comparativo Anual **1535** **3691** -29,9 %

Encerramentos | Comparativo Sectorial Mensal / Acumulado



ADMINISTRAÇÃO PÚBLICA

Comparativo Mensal JUN/ MAI **0** **0** **100** %

Comparativo Anual 2017/ 2016 **1** **3** 100 %



CONSTRUÇÃO

80 **109** **-3,1** %

753 **2298** **-33,6** %



COMÉRCIO POR GROSSO

535 **412** **29,85** %

610 **1952** **-23,8** %



INDÚSTRIAS EXTRATIVAS

2 **1** **-100** %

12 **25** **33,33** %



TRANSPORTES E LOGÍSTICA

Comparativo Mensal JUN/ MAI **30** **39** **0** %

Comparativo Anual 2017/ 2016 **247** **692** **-43,2** %



COMÉRCIO A RETALHO

124 **200** **-21** %

1243 **2961** **-32,4** %



INDÚSTRIAS TRANSFORMADORAS

61 **87** **-35** %

550 **1235** **-10,4** %

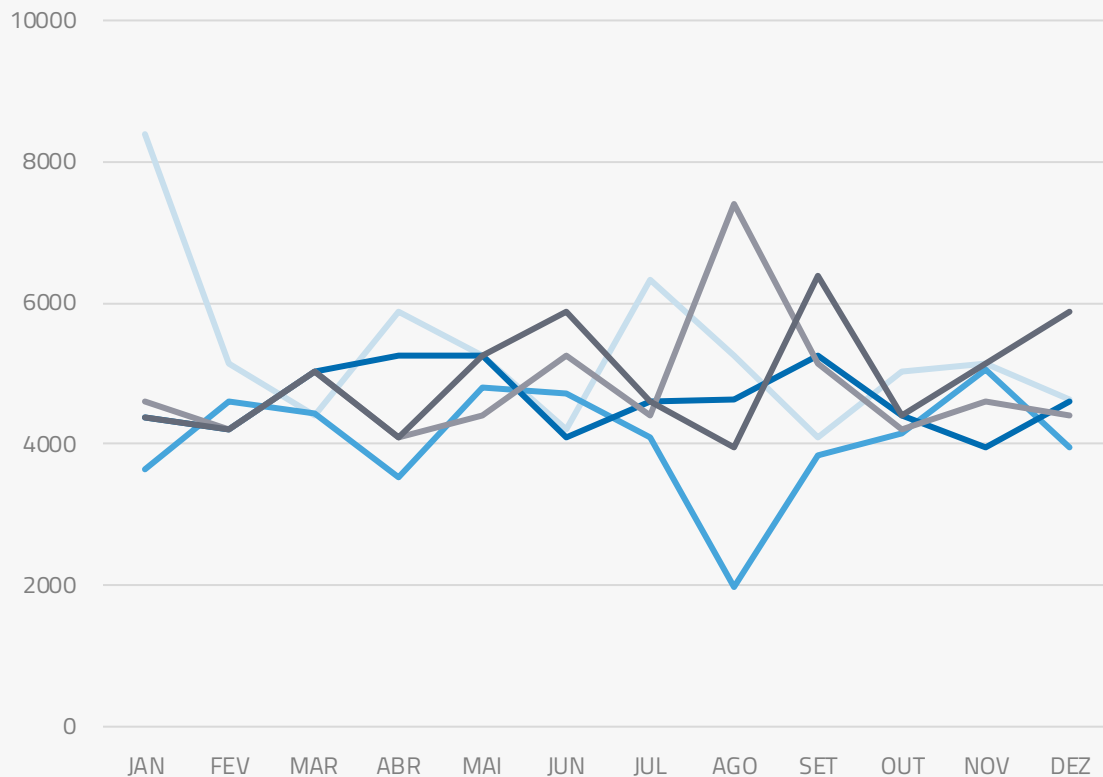


RESTAURAÇÃO E TURISMO

80 **114** **-60** %

810 **2134** **-26,3** %

Análise de Tendências | Evolução Mensal



Total Anual **2016**

INSOLVÊNCIAS **23781**

PER **56732**

CONSTITUIÇÕES **64532**

ENCERRAMENTOS **35867**

AÇÕES JUDICIAIS **48781**



FICHA TÉCNICA OBSERVATÓRIO INFOTRUST

O Observatório Infotrust analisa informação relativa a sociedades empresariais e outras entidades ativas, com sede em Portugal, com as naturezas jurídicas de Sociedades Anónimas, Sociedades por Quotas, Sociedades Unipessoais, Entidades Públicas, Associações, Cooperativas e outras Sociedades. Não fazem parte desta análise os empresários em nome individual.

Todas as entidades foram atualizadas com o CAE (Classificação Actividade Económica) Rev3, tendo sido também classificadas através da localização da sua sede, representando os 22 Distritos de Portugal. Os Setores de Actividade são um agrupamento criado pela Infotrust, com base na Tabela de CAE .

Apoio ao Cliente: 707 224 900

www.infotrust.pt

(+351) 21 424 90 00

geral@infotrust.pt



infotrust

SUBSCREVER OBSERVATÓRIO

www.infotrust.pt

© Copyright Infotrust | Todos os Direitos Reservados. Proibida a reprodução total ou parcial.