
OBSERVATÓRIO **INFOTRUST**

INSOLVÊNCIAS



www.infotrust.pt

© Copyright - Todos os Direitos Reservados. Propriedade Infotrust, proibida a reprodução total ou parcial.



OBSERVATÓRIO | INSOLVÊNCIAS

01. Análise de Tendências
02. Observatório Distrital
03. Observatório Sectorial

OBSERVATÓRIO INFOTRUST INSOLVÊNCIAS

O Observatório Infotrust disponibiliza a evolução diária do número de Insolvências registadas em território nacional, com segmentação Geográfica e por Sector de Atividade e as respetivas comparações com o exato período homólogo.

São consideradas as entidades com processos judiciais no período indicado, com publicação no portal Citius do Ministério da Justiça.

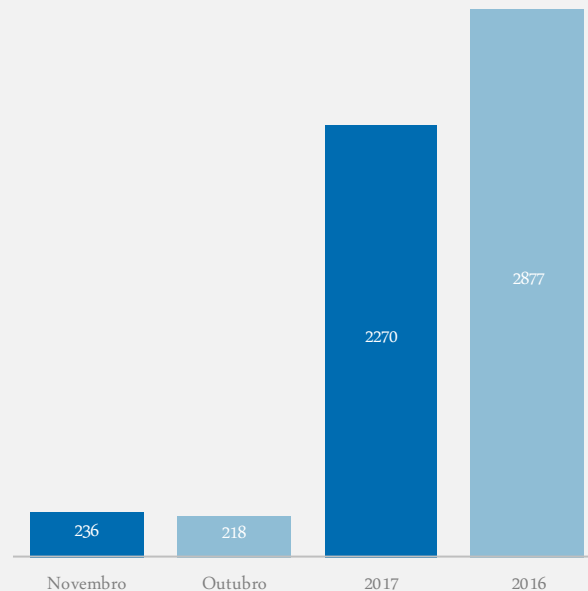
Os dados são atualizados diariamente e permitem-lhe de forma prática e eficaz, aceder a toda a informação estatística sobre a dinâmica diária de Insolvências registadas em Portugal.

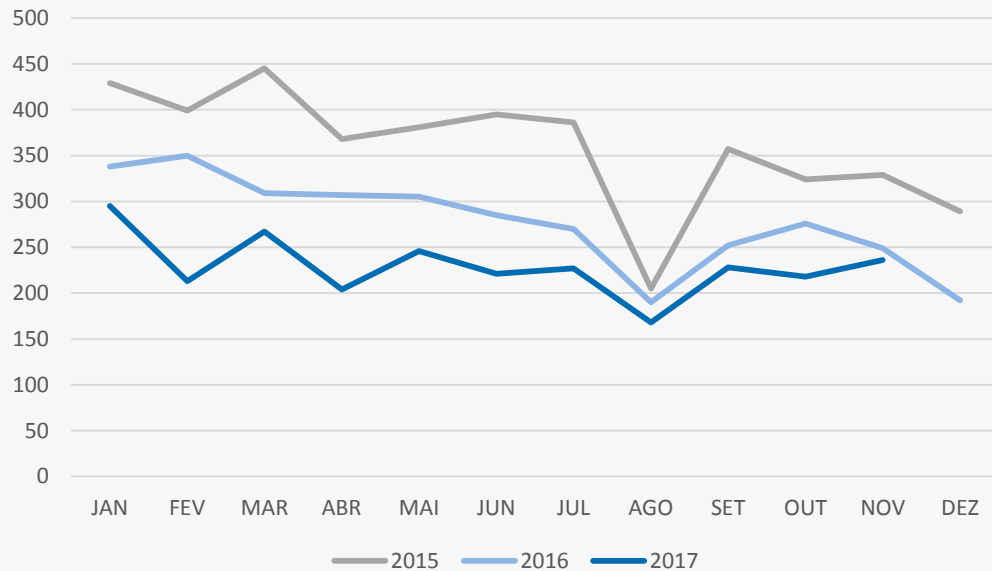
	Novembro	Outubro	Varição (%)
Comparativo Mensal	236	218	8,26

	2017	2016	Varição (%)
Comparativo Acumulado	2523	3131	-19,4

Comparativo Mensal

Comparativo Acumulado





Total Anual

2015

4307

2016

3323

2017

2523

	Novembro	Outubro	Variação (%)	2017	2016	Variação (%)
Açores	4	2	100	35	55	-36,36
Aveiro	19	22	-13,64	184	236	-22,03
Beja	0	1	-100	8	15	-46,67
Braga	21	22	-4,55	237	297	-20,2
Bragança	1	0	100	9	18	-50
Castelo Branco	5	3	66,67	40	45	-11,11
Coimbra	9	3	200	77	100	-23
Evora	2	1	100	25	44	-43,18
Faro	8	6	33,33	96	87	10,34
Guarda	1	1	0	25	32	-21,88
Leiria	10	7	42,86	97	127	-23,62
Lisboa	55	56	13	629	770	-18,31
Madeira	3	2	50	68	93	-26,88
Portalegre	1	0	100	17	19	-10,53
Porto	64	65	-1,54	605	711	-14,91
Santarém	4	7	-42,86	82	102	-19,61
Setúbal	14	10	40	131	165	-20,61
Viana do Castelo	2	1	100	47	55	-14,55
Vila Real	3	3	0	34	46	-26,09
Viseu	10	6	66,67	71	95	-25,26



INFORMAÇÃO
E TELECOMUNICAÇÕES



FINANCEIRAS E SEGUROS



IMOBILIÁRIA



AGRICULTURA, PECUÁRIA,
CAÇA E PESCAS

Comparativo Mensal	Nov/Out	2	2	0	%	4	4	0	%	7	9	-22,2	%	4	2	100	%
Comparativo Anual	2017 / 2016	16	26	-38,5	%	34	43	-20,9	%	94	109	-13,8	%	36	43	-16,3	%



EDUCAÇÃO



ELECTRICIDADE GÁS
E ÁGUA



SAÚDE E APOIO SOCIAL



SERVIÇOS

Comparativo Mensal	Nov/Out	5	5	0	%	1	0	100	%	2	3	-33,3	%	34	39	-12,8	%
Comparativo Anual	2017 / 2016	36	50	-28	%	4	1	300	%	56	64	-12,5	%	351	432	-18,8	%



ADMINISTRAÇÃO PÚBLICA



CONSTRUÇÃO



COMÉRCIO POR GROSSO



INDÚSTRIAS EXTRATIVAS

Comparativo Mensal	Nov/Out	0	0	100	%	29	24	20,83	%	26	17	52,94	%	2	1	100	%
Comparativo Anual	2017 / 2016	0	0	100	%	352	501	-29,7	%	286	380	-24,7	%	8	7	14,29	%



TRANSPORTES E LOGÍSTICA



COMÉRCIO A RETALHO

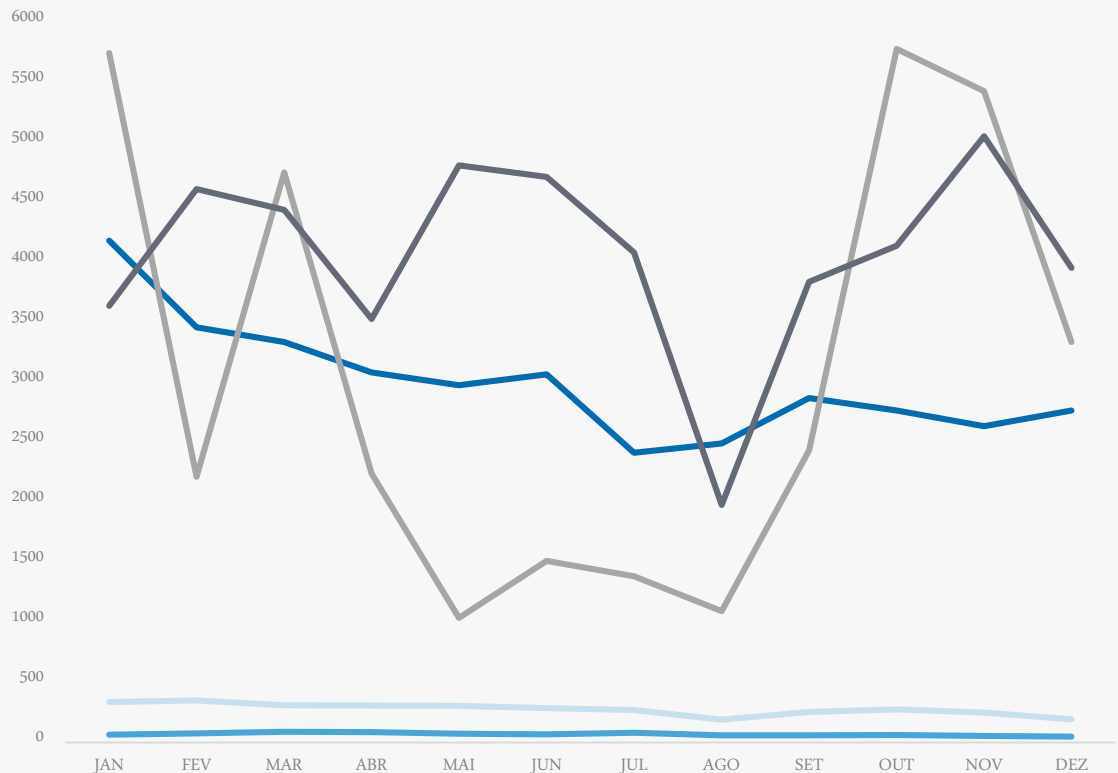


INDÚSTRIAS TRANSFORMADORAS



RESTAURAÇÃO E TURISMO

Comparativo Mensal	Nov/Out	16	12	33,33	%	42	37	13,51	%	41	44	-6,82	%	19	18	5,56	%
Comparativo Anual	2017 / 2016	109	153	-28,8	%	402	513	-21,6	%	484	508	-4,72	%	237	279	-15,1	%



Total Anual **2016**

INSOLVÊNCIAS **3324**

PER **822**

CONSTITUIÇÕES **36044**

ENCERRAMENTOS **36947**

AÇÕES JUDICIAIS **48779**



FICHA TÉCNICA

OBSERVATÓRIO INFOTRUST

O Observatório Infotrust analisa informação relativa a sociedades empresariais e outras entidades ativas, com sede em Portugal, com as naturezas Jíricas de Sociedades Anónimas, Sociedades por Quotas, Sociedades Unipessoais, Entidades Públicas, Associações, Cooperativas e outras Sociedades. Não fazem parte desta análise os empresários em nome individual.

Todas as entidades foram atualizadas com o CAE (Classificação Actividade Económica) Rev3., tendo sido também classificadas através da localização da sua sede, representando os 22 Distritos de Portugal.

Os Setores de Actividade são um agrupamento criado pela Infotrust, com base na Tabela de CAE .

Apoio ao Cliente: 707 224 900

www.infotrust.pt

(+351) 21 424 90 00

geral@infotrust.pt



infotrust

SUBSCREVER OBSERVATÓRIO

www.infotrust.pt

© Copyright Infotrust | Todos os Direitos Reservados. Proibida a reprodução total ou parcial.