
OBSERVATÓRIO **INFOTRUST**

INSOLVÊNCIAS



www.infotrust.pt

© Copyright -Todos os Direitos Reservados. Propriedade Infotrust, proibida a reprodução total ou parcial.



OBSERVATÓRIO | INSOLVÊNCIAS

01. Análise de Tendências
02. Observatório Distrital
03. Observatório Sectorial

OBSERVATÓRIO INFOTRUST INSOLVÊNCIAS

O Observatório Infotrust disponibiliza a evolução diária do número de Insolvências registadas em território nacional, com segmentação Geográfica e por Sector de Atividade e as respetivas comparações com o exato período homólogo.

São consideradas as entidades com processos judiciais no período indicado, com publicação no portal Citius do Ministério da Justiça.

Os dados são atualizados diariamente e permitem-lhe de forma prática e eficaz, aceder a toda a informação estatística sobre a dinâmica diária de Insolvências registadas em Portugal.

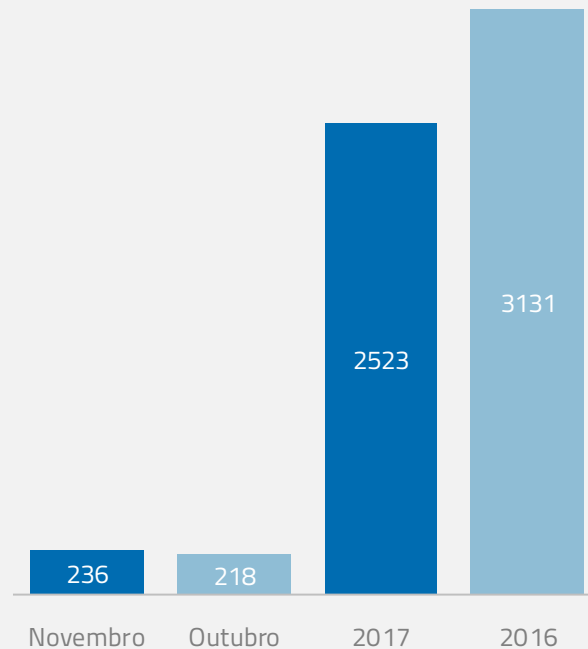
Insolvências | Comparativo Períodos Homólogos

	Novembro	Outubro	Variação (%)
Comparativo Mensal	236	218	8,26

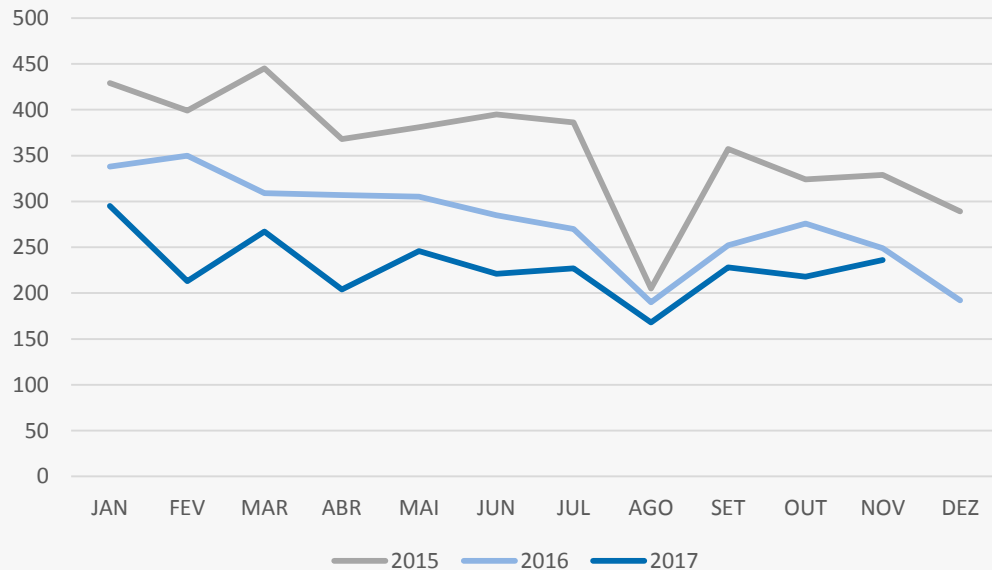
	2017	2016	Variação (%)
Comparativo Acumulado	2523	3131	-19,4

Comparativo Mensal

Comparativo Acumulado



Insolvências | Evolução Mensal



Total Anual

2015

4307

2016

3323

2017

2523

Insolvências | Comparativo Geográfico Mensal / Acumulado

	Novembro	Outubro	Variação (%)
Açores	4	2	100
Aveiro	19	22	-13,64
Beja	0	1	-100
Braga	21	22	-4,55
Bragança	1	0	100
Castelo Branco	5	3	66,67
Coimbra	9	3	200
Evora	2	1	100
Faro	8	6	33,33
Guarda	1	1	0
Leiria	10	7	42,86
Lisboa	55	56	13
Madeira	3	2	50
Portalegre	1	0	100
Porto	64	65	-1,54
Santarém	4	7	-42,86
Setúbal	14	10	40
Viana do Castelo	2	1	100
Vila Real	3	3	0
Viseu	10	6	66,67

	2017	2016	Variação (%)
	35	55	-36,36
	184	236	-22,03
	8	15	-46,67
	237	297	-20,2
	9	18	-50
	40	45	-11,11
	77	100	-23
	25	44	-43,18
	96	87	10,34
	25	32	-21,88
	97	127	-23,62
	629	770	-18,31
	68	93	-26,88
	17	19	-10,53
	605	711	-14,91
	82	102	-19,61
	131	165	-20,61
	47	55	-14,55
	34	46	-26,09
	71	95	-25,26

Insolvências | Comparativo Sectorial Mensal / Acumulado



INFORMAÇÃO E TELECOMUNICAÇÕES

Comparativo Mensal Nov/Out **2** **2** **0** %

Comparativo Anual 2017 / 2016 **16** **26** **-38,5** %



FINANCEIRAS E SEGUROS

Comparativo Mensal Nov/Out **4** **4** **0** %

Comparativo Anual 2017 / 2016 **34** **43** **-20,9** %



IMOBILIARIA

Comparativo Mensal Nov/Out **7** **9** **-22,2** %

Comparativo Anual 2017 / 2016 **94** **109** **-13,8** %



AGRICULTURA, PECUÁRIA, ÇAÇA E PESCAS

Comparativo Mensal Nov/Out **4** **2** **100** %

Comparativo Anual 2017 / 2016 **36** **43** **-16,3** %



EDUCAÇÃO

Comparativo Mensal Nov/Out **5** **5** **0** %

Comparativo Anual 2017 / 2016 **36** **50** **-28** %



ELECTRICIDADE GÁS E ÁGUA

Comparativo Mensal Nov/Out **1** **0** **100** %

Comparativo Anual 2017 / 2016 **4** **1** **300** %



SAÚDE E APOIO SOCIAL

Comparativo Mensal Nov/Out **2** **3** **-33,3** %

Comparativo Anual 2017 / 2016 **56** **64** **-12,5** %



SERVIÇOS

Comparativo Mensal Nov/Out **34** **39** **-12,8** %

Comparativo Anual 2017 / 2016 **351** **432** **-18,8** %

Insolvências | Comparativo Sectorial Mensal / Acumulado



ADMINISTRAÇÃO PÚBLICA

Comparativo Mensal Nov/Out **0** **0** **100** %

Comparativo Anual 2017 / 2016 **0** **0** **100** %



CONSTRUÇÃO

29 **24** **20,83** %

352 **501** **-29,7** %



COMÉRCIO POR GROSSO

26 **17** **52,94** %

286 **380** **-24,7** %



INDÚSTRIAS EXTRATIVAS

2 **1** **100** %

8 **7** **14,29** %



TRANSPORTES E LOGÍSTICA

Comparativo Mensal Nov/Out **16** **12** **33,33** %

Comparativo Anual 2017 / 2016 **109** **153** **-28,8** %



COMÉRCIO A RETALHO

42 **37** **13,51** %

402 **513** **-21,6** %



INDÚSTRIAS TRANSFORMADORAS

41 **44** **-6,82** %

484 **508** **-4,72** %

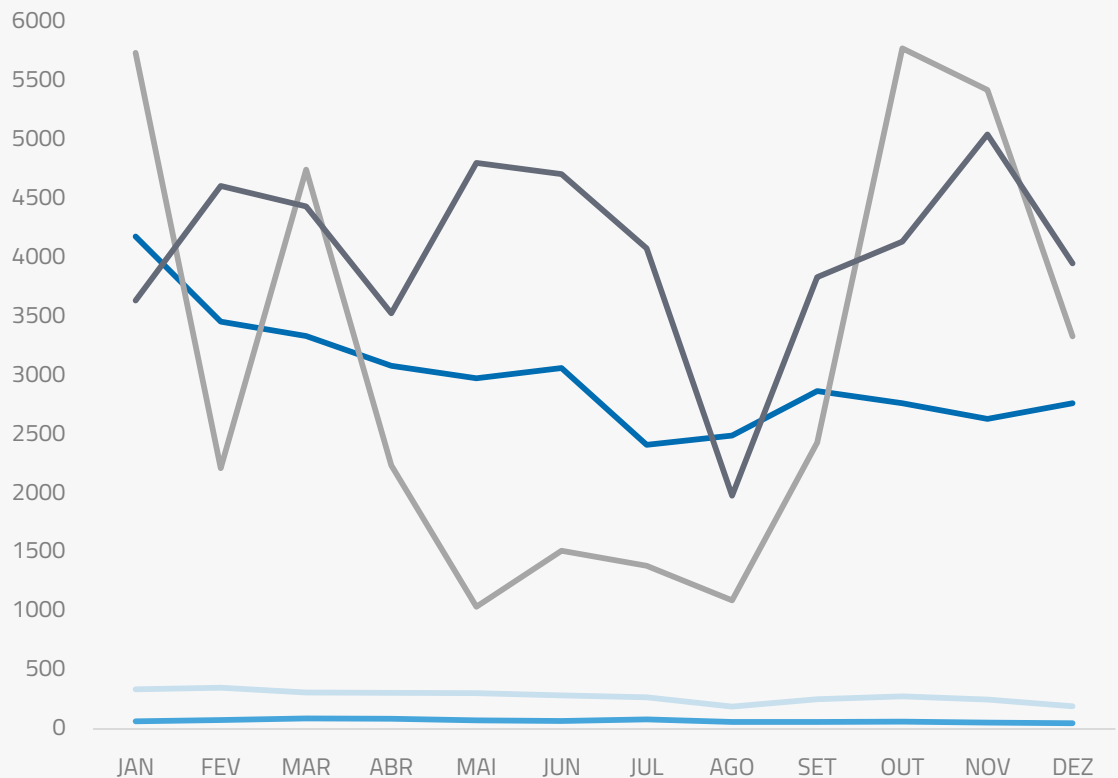


RESTAURAÇÃO E TURISMO

19 **18** **5,56** %

237 **279** **-15,1** %

Análise de Tendências | Evolução Mensal



Total Anual **2016**

INSOLVÊNCIAS **3324**

PER **822**

CONSTITUIÇÕES **36044**

ENCERRAMENTOS **36947**

AÇÕES JUDICIAIS **48779**



FICHA TÉCNICA OBSERVATÓRIO INFOTRUST

O Observatório Infotrust analisa informação relativa a sociedades empresariais e outras entidades ativas, com sede em Portugal, com as naturezas jurídicas de Sociedades Anónimas, Sociedades por Quotas, Sociedades Unipessoais, Entidades Públicas, Associações, Cooperativas e outras Sociedades. Não fazem parte desta análise os empresários em nome individual.

Todas as entidades foram atualizadas com o CAE (Classificação Actividade Económica) Rev3., tendo sido também classificadas através da localização da sua sede, representando os 22 Distritos de Portugal. Os Setores de Actividade são um agrupamento criado pela Infotrust, com base na Tabela de CAE .

Apoio ao Cliente: 707 224 900

www.infotrust.pt

(+351) 21 424 90 00

geral@infotrust.pt



infotrust

SUBSCREVER OBSERVATÓRIO

www.infotrust.pt

© Copyright Infotrust | Todos os Direitos Reservados. Proibida a reprodução total ou parcial.