
OBSERVATÓRIO **INFOTRUST**

PER'S



www.infotrust.pt

© Copyright -Todos os Direitos Reservados. Propriedade Infotrust, proibida a reprodução total ou parcial.



OBSERVATÓRIO | PER'S

- 01. Análise de Tendências
- 02. Observatório Distrital
- 03. Observatório Sectorial

OBSERVATÓRIO INFOTRUST PER'S

O Observatório Infotrust disponibiliza a evolução diária do número de PER's registadas em território nacional, com segmentação Geográfica e por Sector de Atividade e as respetivas comparações com o exato período homólogo.

São consideradas as entidades com processos de PER iniciados no período indicado, com publicação no portal Citius do Ministério da Justiça.

Os dados são atualizados diariamente e permitem-lhe de forma prática e eficaz, aceder a toda a informação estatística sobre a dinâmica diária de PER's registadas em Portugal.

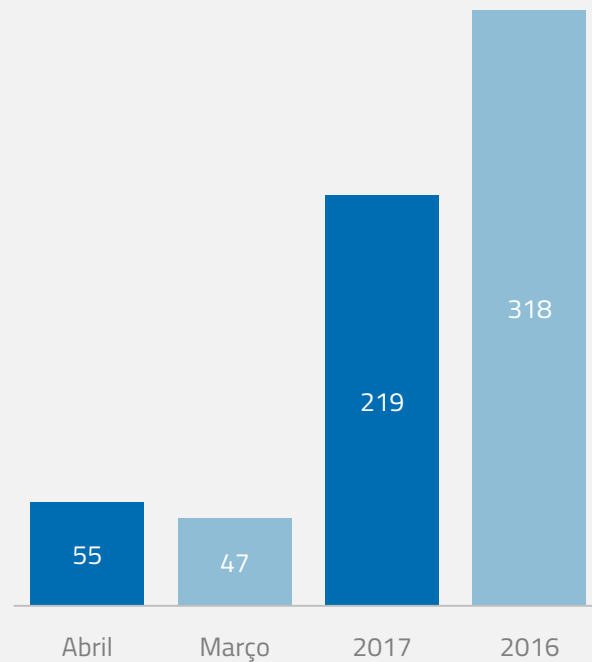
PER's | Comparativo Períodos Homólogos

	Abril	Março	Variação (%)
Comparativo Mensal	55	47	17,02

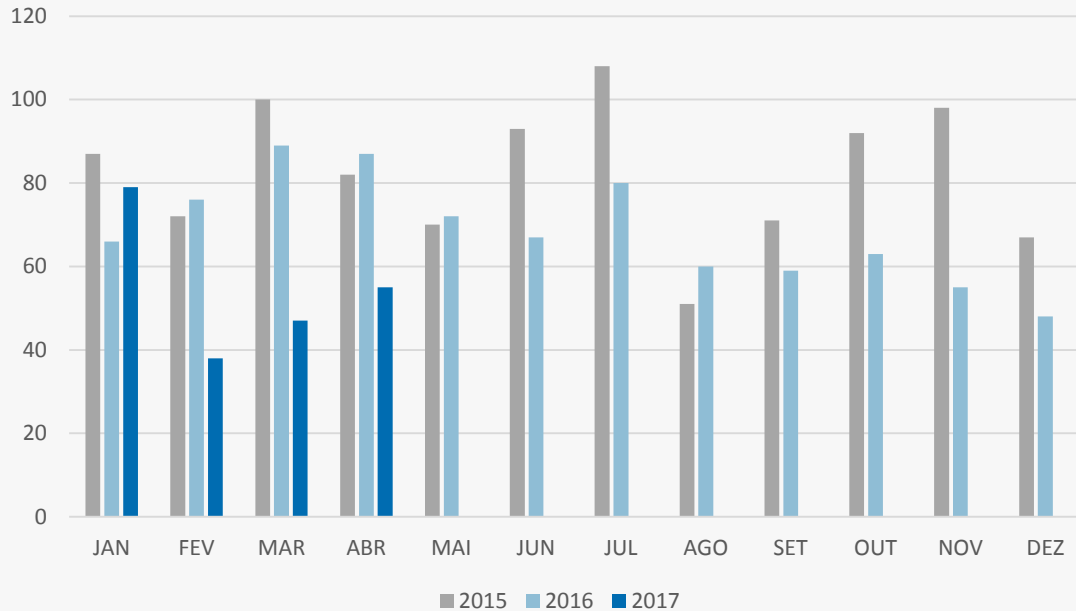
	2017	2016	Variação (%)
Comparativo Acumulado	219	318	-31,13

Comparativo Mensal

Comparativo Acumulado



PER's | Evolução Mensal



Total Anual

2015

991

2016

822

2017

219

PER's | Comparativo Geográfico Mensal / Acumulado

	Abril	Março	Variação (%)	2017	2016	Variação (%)
CASTELO BRANCO	1	1	0	6	4	50
SETUBAL	4	3	33,33	10	15	-33,33
LEIRIA	5	2	150	16	13	23,08
AVEIRO	5	1	400	14	24	-41,67
FARO	3	1	200	8	8	0
SANTAREM	1	1	0	6	14	-57,14
WISEU	3	5	-40	9	7	28,57
BRAGA	5	6	-16,67	27	33	-18,18
PORTO	11	8	37,5	44	66	-33,33
BRAGANCA	1	1	0	9	2	350
LISBOA	13	10	30	45	82	-45,12

PER's | Comparativo Sectorial Mensal / Acumulado



INFORMAÇÃO E TELECOMUNICAÇÕES

Comparativo Mensal ABR/ MAR **0** **0** 0 %

Comparativo Anual 2016/ 2017 **0** **0** 0 %



FINANCEIRAS E SEGUROS

0 **0** 0 %

0 **0** 0 %



IMOBILIARIA

9 **1** 800 %

15 **19** 21,5 %



AGRICULTURA, PECUÁRIA, CAÇA E PESCAS

2 **2** 0 %

8 **8** 0 %



EDUCAÇÃO

Comparativo Mensal ABR/ MAR **0** **0** 0 %

Comparativo Anual 2016/ 2017 **0** **0** 0 %



ELECTRICIDADE GÁS E ÁGUA

0 **0** 0 %

0 **0** 0 %



SAÚDE E APOIO SOCIAL

1 **3** 66,67 %

8 **6** 33,37 %



SERVIÇOS

6 **27** 14,29 %

28 **14** 33,33 %

PER's | Comparativo Sectorial Mensal / Acumulado



ADMINISTRAÇÃO PÚBLICA

Comparativo Mensal ABR / MAR 0 0 0 %

Comparativo Anual 2016 / 2017 0 0 0 %



CONSTRUÇÃO

8 10 -20 %

39 49 -20,41 %



COMÉRCIO POR GROSSO

4 4 0 %

26 36 -27,78 %



INDÚSTRIAS EXTRATIVAS

0 0 0 %

0 0 0 %



TRANSPORTES E LOGÍSTICA

Comparativo Mensal ABR / MAR 3 1 200 %

Comparativo Anual 2016 / 2017 8 5 60 %



COMÉRCIO A RETALHO

5 8 -37,5 %

24 43 -20,19 %



INDÚSTRIAS TRANSFORMADORAS

9 6 50 %

43 76 -43,42 %



RESTAURAÇÃO E TURISMO

4 5 -20 %

11 16 -31,25 %



FICHA TÉCNICA OBSERVATÓRIO INFOTRUST

O Observatório Infotrust analisa informação relativa a sociedades empresariais e outras entidades ativas, com sede em Portugal, com as naturezas jurídicas de Sociedades Anónimas, Sociedades por Quotas, Sociedades Unipessoais, Entidades Públicas, Associações, Cooperativas e outras Sociedades. Não fazem parte desta análise os empresários em nome individual.

Todas as entidades foram atualizadas com o CAE (Classificação Actividade Económica) Rev3., tendo sido também classificadas através da localização da sua sede, representando os 22 Distritos de Portugal. Os Setores de Actividade são um agrupamento criado pela Infotrust, com base na Tabela de CAE .

Apoio ao Cliente: 707 224 900

www.infotrust.pt

(+351) 21 424 90 00

geral@infotrust.pt



infotrust

SUBSCREVER OBSERVATÓRIO

www.infotrust.pt

© Copyright Infotrust | Todos os Direitos Reservados. Proibida a reprodução total ou parcial.