

---

# OBSERVATÓRIO **INFOTRUST**

## INSOLVÊNCIAS



[www.infotrust.pt](http://www.infotrust.pt)

© Copyright -Todos os Direitos Reservados. Propriedade Infotrust, proibida a reprodução total ou parcial.



## OBSERVATÓRIO | INSOLVÊNCIAS

01. Análise de Tendências
02. Observatório Distrital
03. Observatório Sectorial

## OBSERVATÓRIO INFOTRUST INSOLVÊNCIAS

O Observatório Infotrust disponibiliza a evolução diária do número de Insolvências registadas em território nacional, com segmentação Geográfica e por Sector de Atividade e as respetivas comparações com o exato período homólogo.

São consideradas as entidades com processos de Insolvência iniciados no período indicado, com publicação no portal Citius do Ministério da Justiça.

Os dados são atualizados diariamente e permitem-lhe de forma prática e eficaz, aceder a toda a informação estatística sobre a dinâmica diária de Insolvências registadas em Portugal.

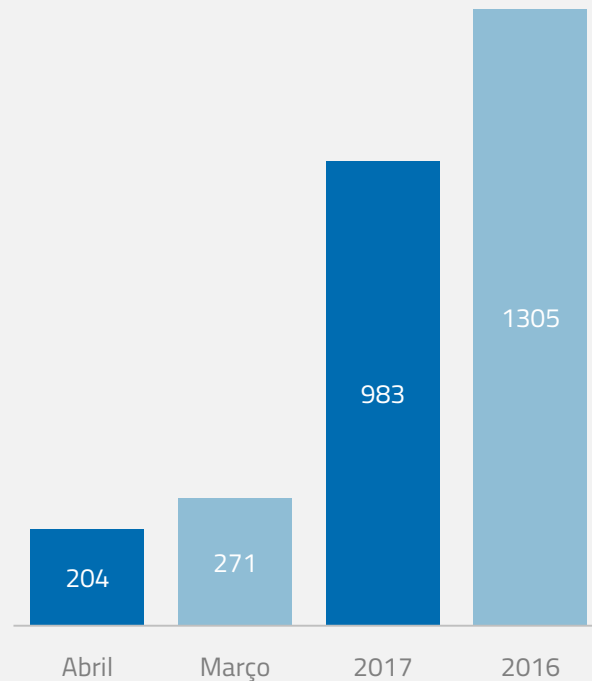
## Insolvências | Comparativo Períodos Homólogos

	Abril	Março	Variação (%)
Comparativo Mensal	<b>204</b>	<b>271</b>	<b>-24,72</b>

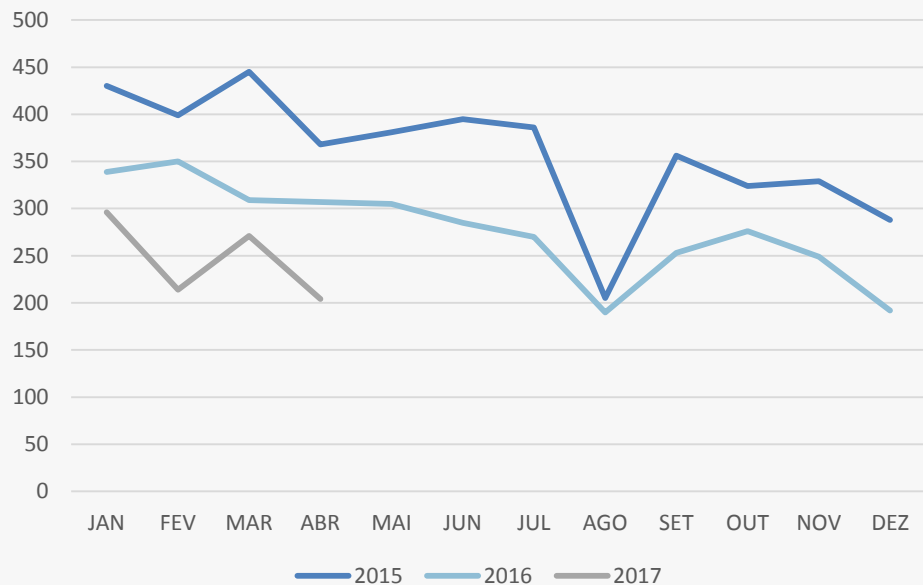
	2017	2016	Variação (%)
Comparativo Acumulado	<b>983</b>	<b>1305</b>	<b>-24,27</b>

Comparativo Mensal

Comparativo Acumulado



## Insolvências | Evolução Mensal



Total Anual

2015

4306

2016

3325

2017

983

## Insolvências | Comparativo Geográfico Mensal / Acumulado

	Abril	Março	Variação (%)	2017	2016	Variação (%)
Açores	1	1	0	3	4	-25
Aveiro	17	20	-15	65	91	-28,57
Beja	0	0	0	0	0	0
Braga	15	31	-51,61	90	128	-29,69
Bragança	1	3	-66,67	4	11	-63,64
Castelo Branco	6	2	200	15	19	-21,05
Coimbra	10	6	66,67	39	37	5,41
Evora	3	4	-25	13	21	-38,1
Faro	8	8	0	36	35	2,86
Guarda	0	0	0	0	0	0
Leiria	8	7	14,29	32	56	-42,86
Lisboa	46	73	-36,99	268	311	-13,83
Madeira	5	10	-50	32	45	-28,89
Portalegre	2	2	0	7	10	-30
Porto	56	63	-11,11	228	314	-27,39
Santarém	8	6	33,33	28	44	-36,36
Setúbal	10	14	-28,57	47	59	-20,34
Viana do Castelo	0	0	0	0	0	0
Vila Real	1	4	-75	12	20	-40
Viseu	5	4	25	27	40	-32,5

## Insolvências | Comparativo Sectorial Mensal / Acumulado



### INFORMAÇÃO E TELECOMUNICAÇÕES

Comparativo Mensal ABR/ MAR **2** **2** **0** %

Comparativo Anual 2016/ 2017 **7** **11** **-36,36** %



### FINANCEIRAS E SEGUROS

**1** **5** **-80** %

**16** **20** **-20** %



### IMOBILIARIA

**8** **8** **0** %

**38** **46** **-17,39** %



### AGRICULTURA, PECUÁRIA, ÇAÇA E PISCAS

**5** **3** **66,67** %

**14** **17** **-17,65** %



### EDUCAÇÃO

Comparativo Mensal ABR/ MAR **3** **2** **50** %

Comparativo Anual 2016/ 2017 **14** **18** **-22,22** %



### ELECTRICIDADE GÁS E ÁGUA

**0** **0** **0** %

**0** **0** **0** %



### SAÚDE E APOIO SOCIAL

**9** **5** **80** %

**32** **26** **23,08** %



### SERVIÇOS

**20** **41** **-51,2** %

**133** **184** **-27,72** %

## Insolvências | Comparativo Sectorial Mensal / Acumulado



### ADMINISTRAÇÃO PÚBLICA

Comparativo Mensal ABR / MAR **0** **0** **0** %

Comparativo Anual 2016 / 2017 **0** **0** **0** %



### CONSTRUÇÃO

**33** **36** **-8,33** %

**140** **207** **-32,37** %



### COMÉRCIO POR GROSSO

**28** **33** **-15,2** %

**126** **159** **-20,75** %



### INDÚSTRIAS EXTRATIVAS

**0** **0** **0** %

**0** **0** **0** %



### TRANSPORTES E LOGÍSTICA

Comparativo Mensal ABR / MAR **6** **13** **-53,9** %

Comparativo Anual 2016 / 2017 **36** **65** **-44,62** %



### COMÉRCIO A RETALHO

**37** **44** **-15,9** %

**149** **214** **-30,37** %



### INDÚSTRIAS TRANSFORMADORAS

**34** **52** **-34,6** %

**176** **205** **-14,15** %



### RESTAURAÇÃO E TURISMO

**16** **22** **-27,3** %

**91** **123** **-26,02** %



## FICHA TÉCNICA OBSERVATÓRIO INFOTRUST

O Observatório Infotrust analisa informação relativa a sociedades empresariais e outras entidades ativas, com sede em Portugal, com as naturezas jurídicas de Sociedades Anónimas, Sociedades por Quotas, Sociedades Unipessoais, Entidades Públicas, Associações, Cooperativas e outras Sociedades. Não fazem parte desta análise os empresários em nome individual.

Todas as entidades foram atualizadas com o CAE (Classificação Actividade Económica) Rev3., tendo sido também classificadas através da localização da sua sede, representando os 22 Distritos de Portugal. Os Setores de Actividade são um agrupamento criado pela Infotrust, com base na Tabela de CAE .

Apoio ao Cliente: 707 224 900

[www.infotrust.pt](http://www.infotrust.pt)



(+351) 21 424 90 00

[geral@infotrust.pt](mailto:geral@infotrust.pt)



**infotrust**

SUBSCREVER OBSERVATÓRIO

[www.infotrust.pt](http://www.infotrust.pt)

© Copyright Infotrust | Todos os Direitos Reservados. Proibida a reprodução total ou parcial.